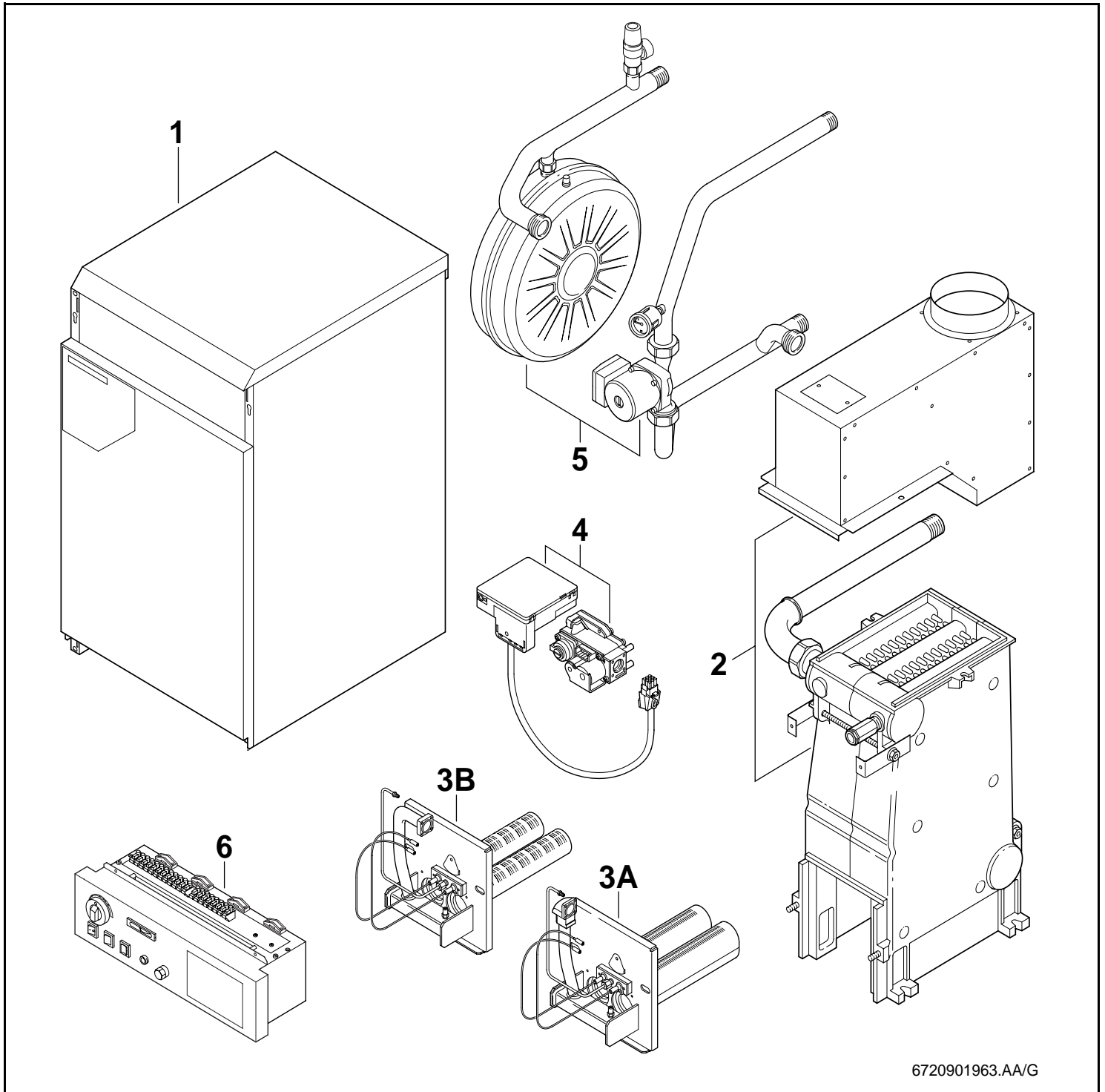


K 14...56 - 8 E/EC

KN 15...54 - 8 E/EC



6720901963.AA/G

Wichtige Hinweise

- Ersatzteile dürfen nur von einem zugelassenen Installateur eingebaut werden!
- Die genannten Preisgruppen können sich während der Gültigkeit dieser Ersatzteilliste ändern. Wir empfehlen Ihnen daher, die Preisgruppen anhand der jeweils gültigen Preisliste zu prüfen.
- Im Anhang finden Sie:
 - die Übersetzungen aller verwendeten Teilebezeichnungen
 - eine Übersicht der Gerätetypen und Länder, für die diese Ersatzteilliste gilt.

Important notes

- The spare parts may only be installed by an approved installer!
- The price groups quoted may change during the period of validity of this spare parts list. We therefore advise you to check the price groups against the current price list.
- In the appendix you will find:
 - a list of translations of the names of all parts used
 - a list of the models and countries to which this spare parts list applies.

Indications importantes

- L'installation des pièces de rechange doit être effectuée par un professionnel qualifié !
- Les groupes de prix indiqués peuvent changer durant la durée de validité de la présente liste des pièces de rechange. Nous vous recommandons donc de vérifier les groupes de prix au moyen de la liste de prix correspondante en vigueur.
- Veuillez trouver en annexe :
 - les traductions de toutes les désignations des pièces utilisées
 - une vue globale des types de chaudières et des pays pour lesquels la présente liste des pièces de rechange est valable.

Avvertenze importanti

- Le parti di ricambio possono essere montate esclusivamente da personale qualificato ed in possesso dei requisiti tecnico-professionali (L. 46/90).
- Durante il periodo di validità della presente lista ricambi, i gruppi inerenti i prezzi riportati, possono essere soggetti a cambiamenti. Pertanto, è sempre consigliata una verifica basata sul confronto tra i gruppi prezzi riportati ed il relativo listino prezzi in vigore.
- In appendice sono reperibili:
 - traduzione di ogni descrizione relativa alle varie parti di ricambio
 - elenco di sigle e codici, corrispondente ai vari paesi di destinazione.

Indicaciones importantes

- ¡Los repuestos solamente deben ser montados por los servicios técnicos oficiales de la marca!
- Los grupos de precios citados pueden sufrir alteraciones durante el período de vigencia de esta lista de repuestos. Recomendamos por ello contrastar los grupos de precios en base a las respectivas listas de precios vigentes.
- En el anexo podrá encontrar:
 - la traducción de todas las denominaciones de piezas empleadas
 - una relación de los tipos de aparato y países en los que se aplica esta lista de repuestos.

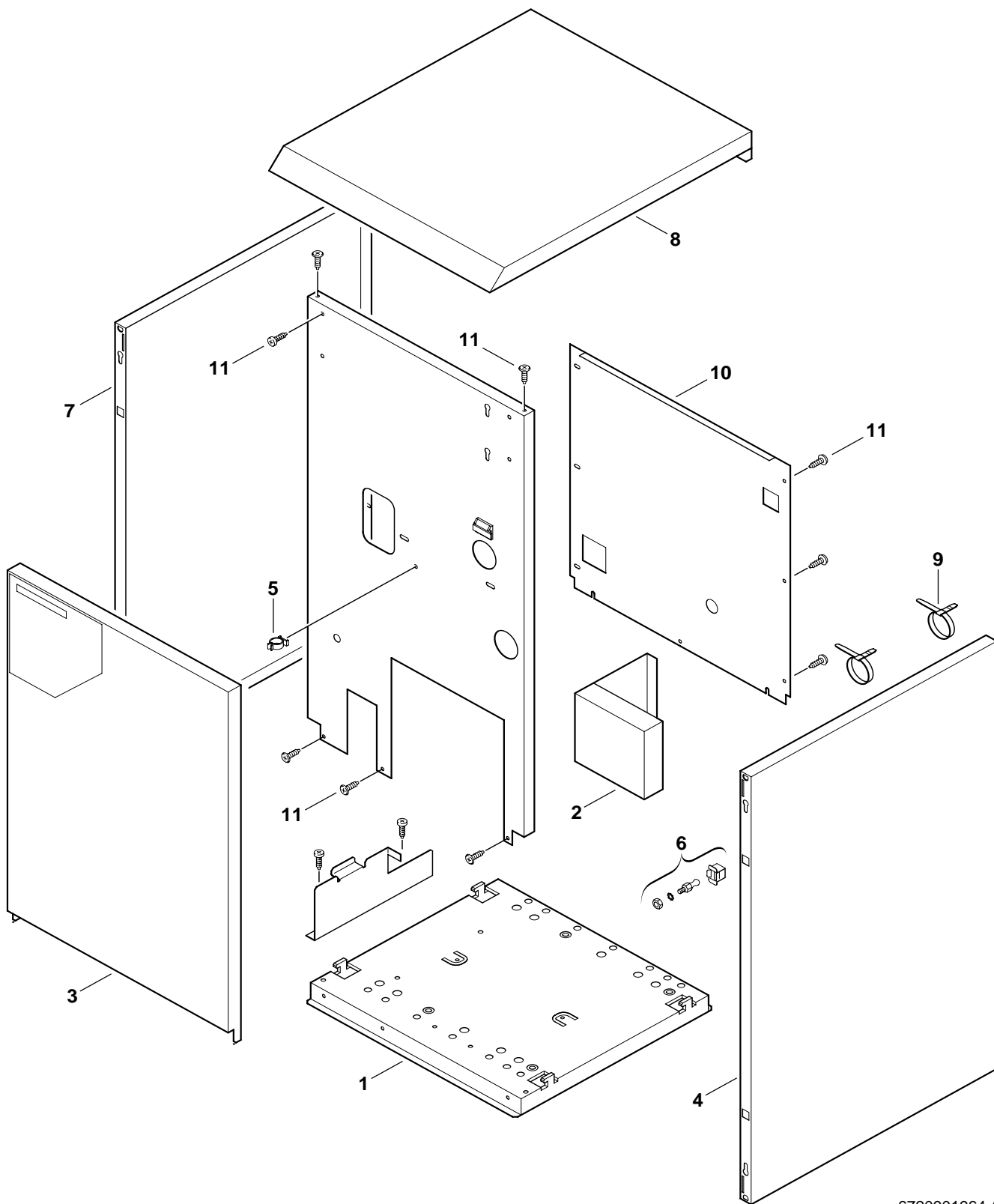
Belangrijke aanwijzing

- Onderdelen mogen alleen door een erkend installateur worden vervangen!
- De genoemde prijsgroepen uit de onderdelenlijsten kunnen worden vergeleken met de nu geldende prijsgroepenlijst. Aanbevolen wordt de prijslijst te controleren op de nu geldende data.
- In de bijlage vindt u:
 - de vertalingen van de gebruikte onderdelentekeningen
 - een overzicht van toesteltypen en de landen waarvoor deze onderdelenlijst bedoeld is.

Ersatzteilliste
Spare parts list

Liste des pièces de rechange
Lista parti di ricambio

Lista de repuestos
Onderdelenlijst



6720901964.AA/G

1

Blechteile
Sheet metal
Pièces de tôle
Parti di lamiera
Piezas de chapa
Mantel

K 14/22/28/34/40/45/51/56 - 8E

K 14/22/28 - 8EC

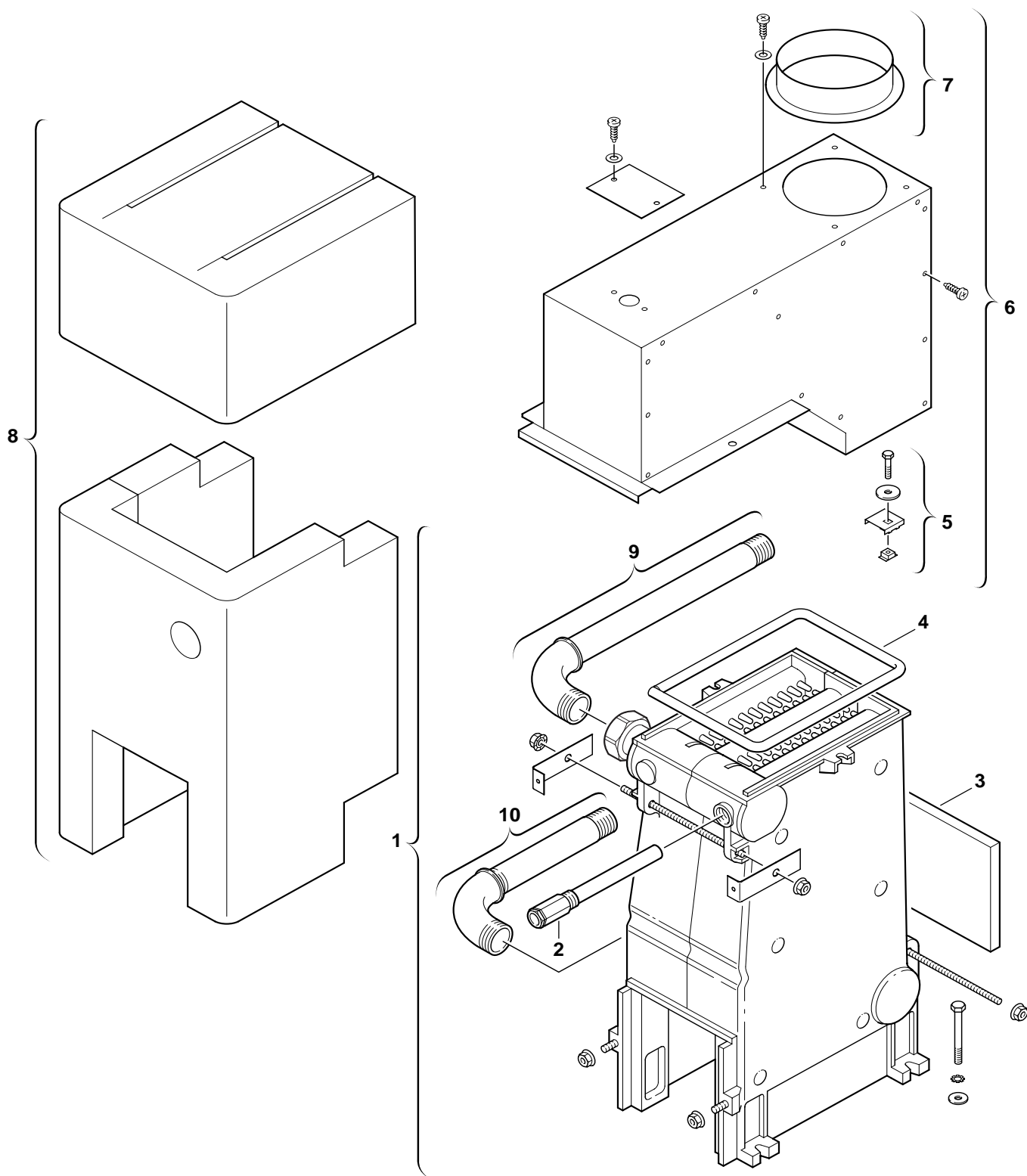
KN 15/23/30/36/42/48/54 - 8E

KN 15/23/30 - 8EC

Ersatzteilliste
Spare parts list

Liste des pièces de rechange
Lista parti di ricambio

Lista de repuestos
Onderdelenlijst



6720901965.AA/G

2

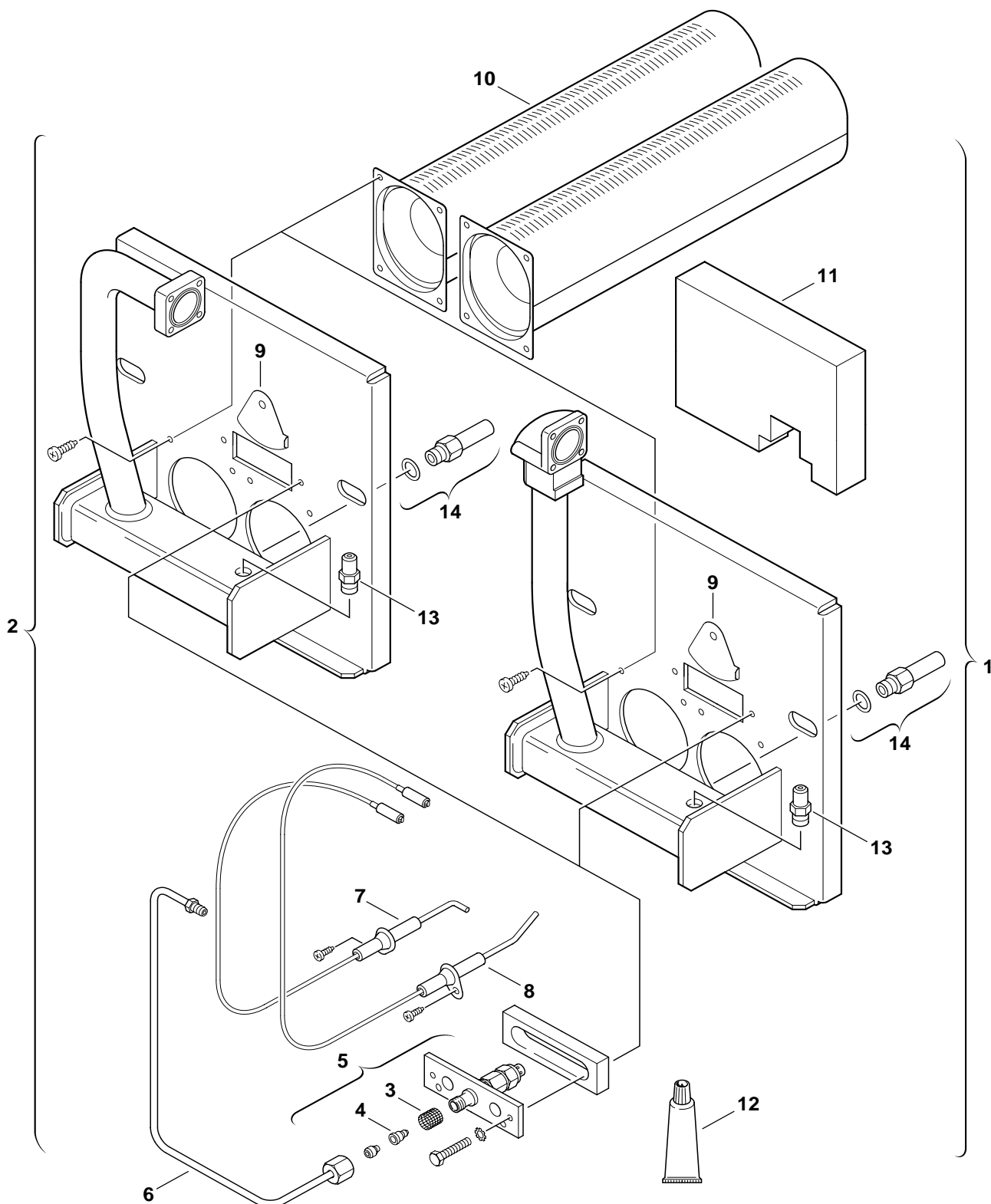
Kesselblock
Boiler bloc
Corps de chauffe
Corpo caldaia
Bloque caldera
Ketelblok

K 14/22/28/34/40/45/51/56 - 8E
K 14/22/28 - 8EC
KN 15/23/30/36/42/48/54 - 8E
KN 15/23/30 - 8EC

Ersatzteilliste
Spare parts list

Liste des pièces de rechange
Lista parti di ricambio

Lista de repuestos
Onderdelenlijst



6720901966.AA/G

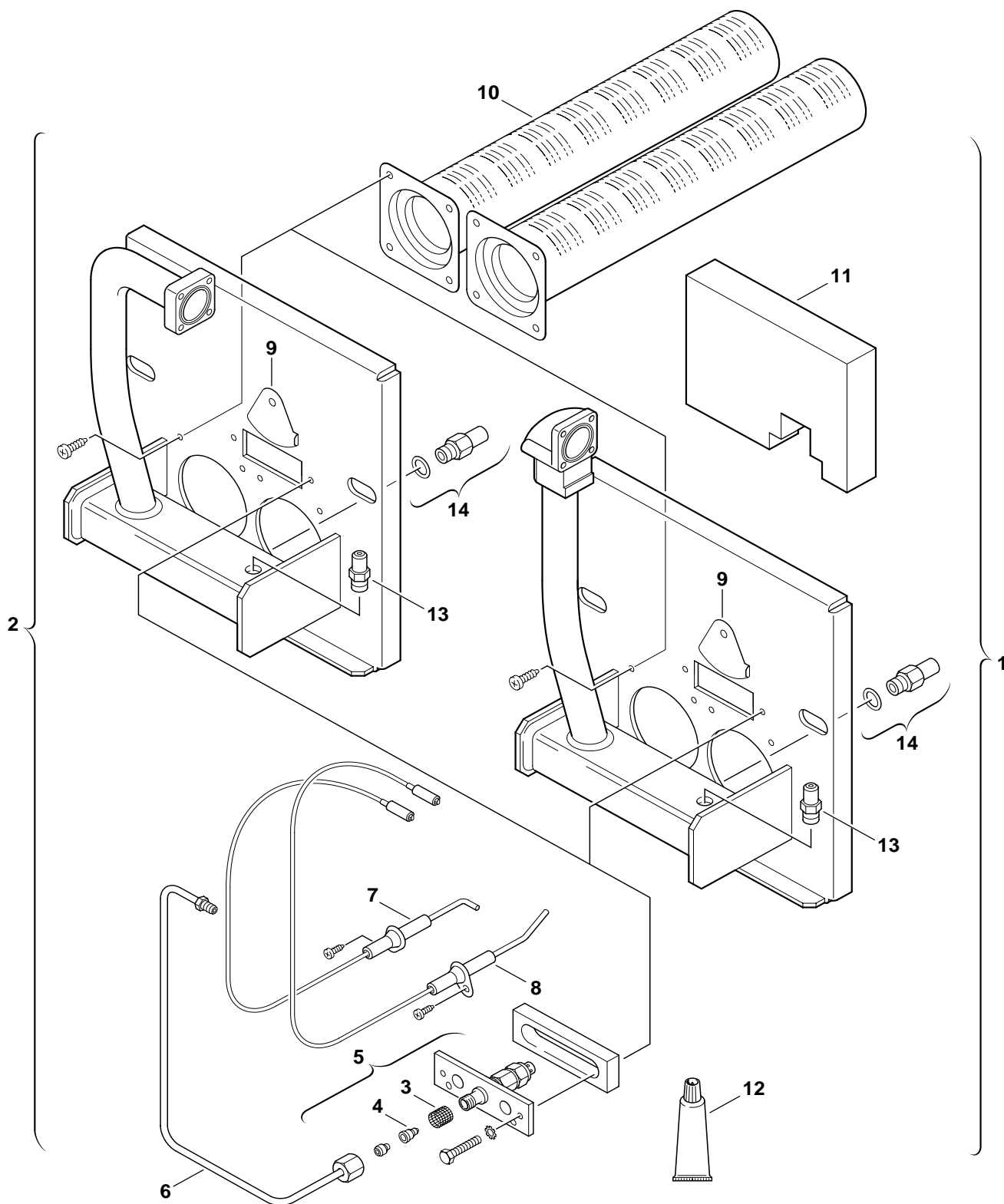
3
Brenner
Burner
Brûleur
Bruciatore
A
Quemador
Brander

KN 15/23/30/36/42/48/54 - 8E
KN 15/23/30 - 8EC

Ersatzteilliste
Spare parts list

Liste des pièces de rechange
Lista parti di ricambio

Lista de repuestos
Onderdelenlijst



6720901967.AA/G

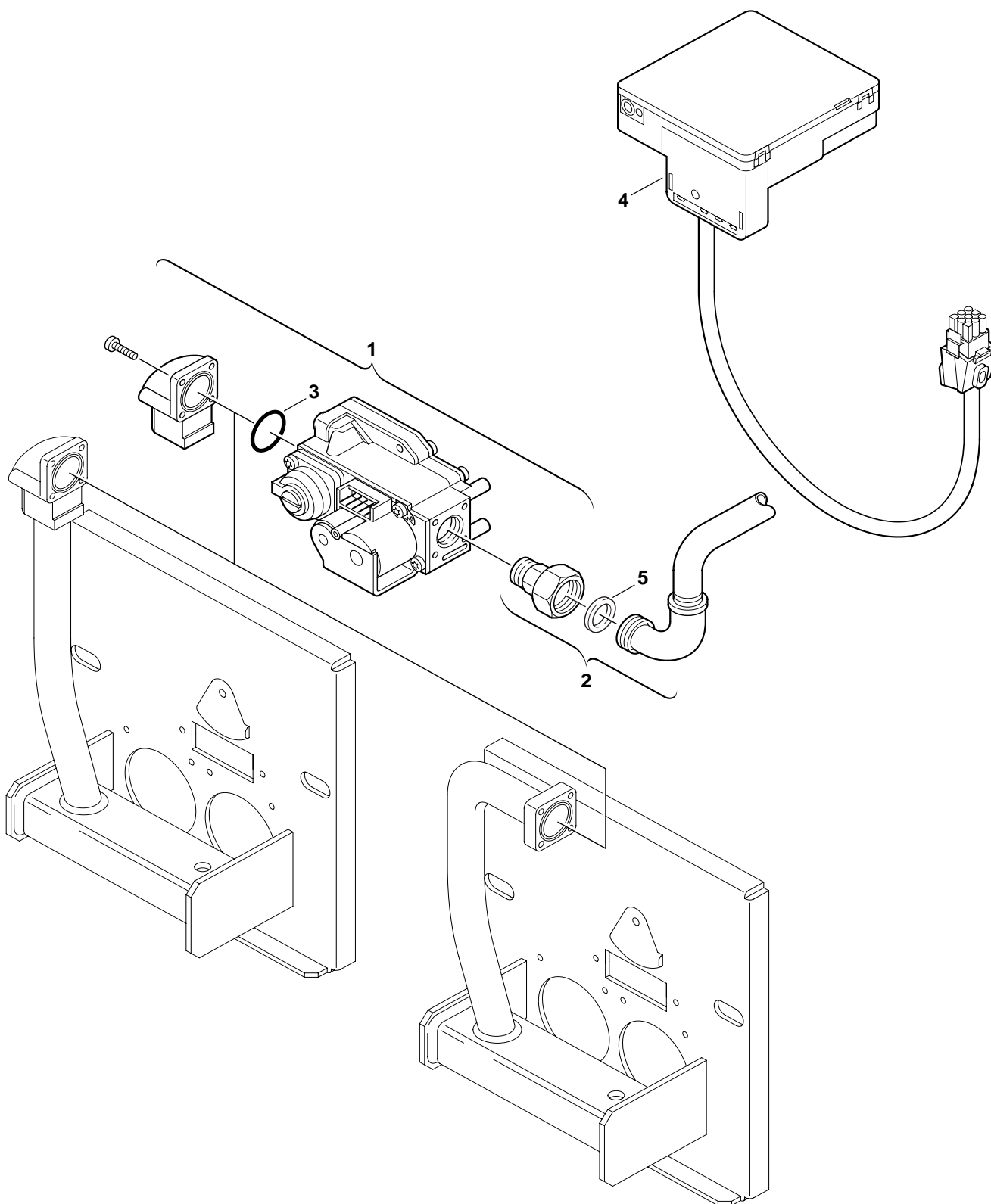
3 Brenner
Burner
Brûleur
B Bruciatore
Quemador
Brander

K 14/22/28/34/40/45/51/56 - 8E
K 14/22/28 - 8EC

Ersatzteilliste
Spare parts list

Liste des pièces de rechange
Lista parti di ricambio

Lista de repuestos
Onderdelenlijst



6720901968.AA/G

4

Gasarmatur
Gas valve
Bloc gaz
Gruppo gas
Cuerpo de gas
Gasregelblok

K 14/22/28/34/40/45/51/56 - 8E

K 14/22/28 - 8EC

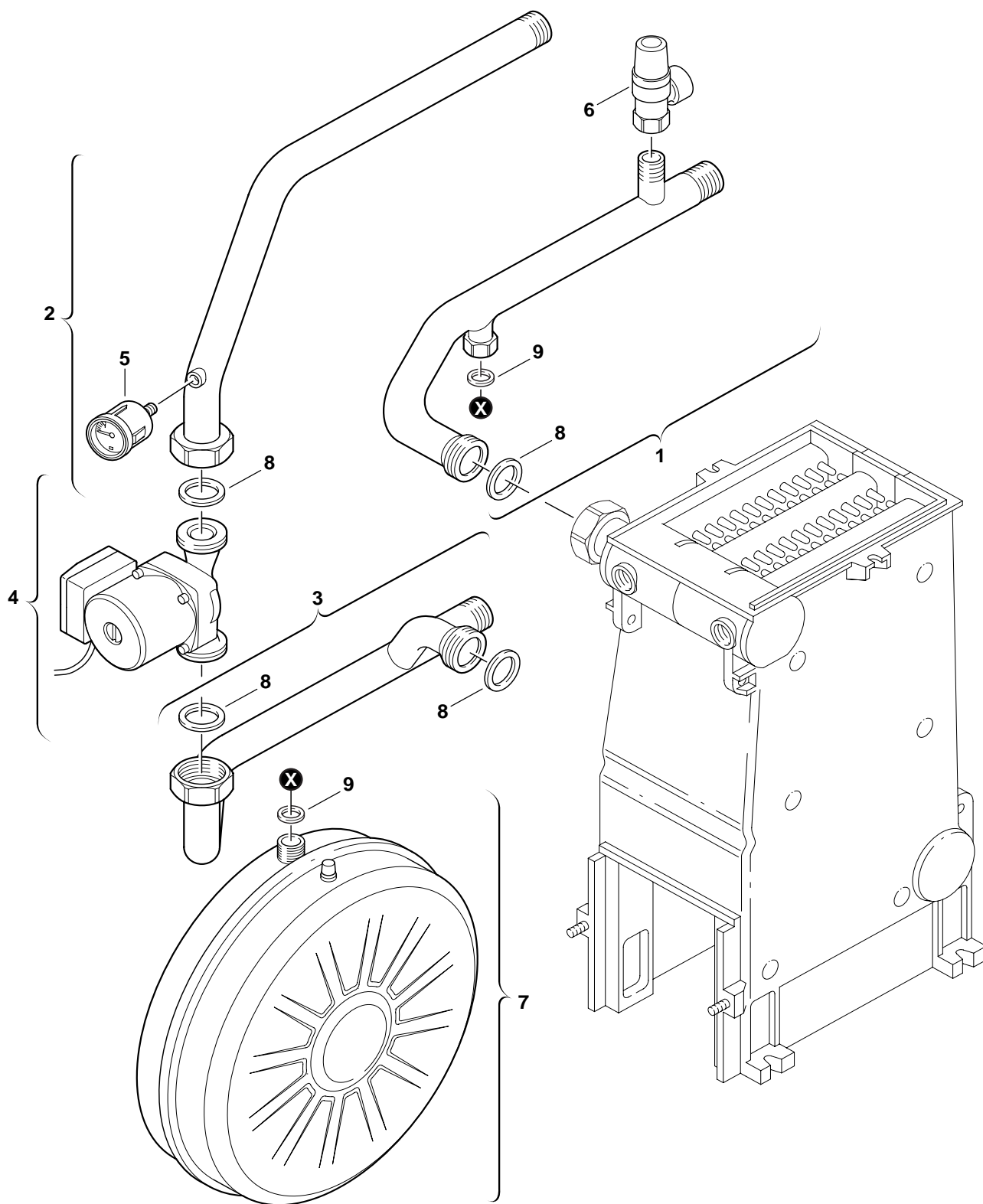
KN 15/23/30/36/42/48/54 - 8E

KN 15/23/30 - 8EC

Ersatzteilliste
Spare parts list

Liste des pièces de rechange
Lista parti di ricambio

Lista de repuestos
Onderdelenlijst



6720901969.AA/G

5

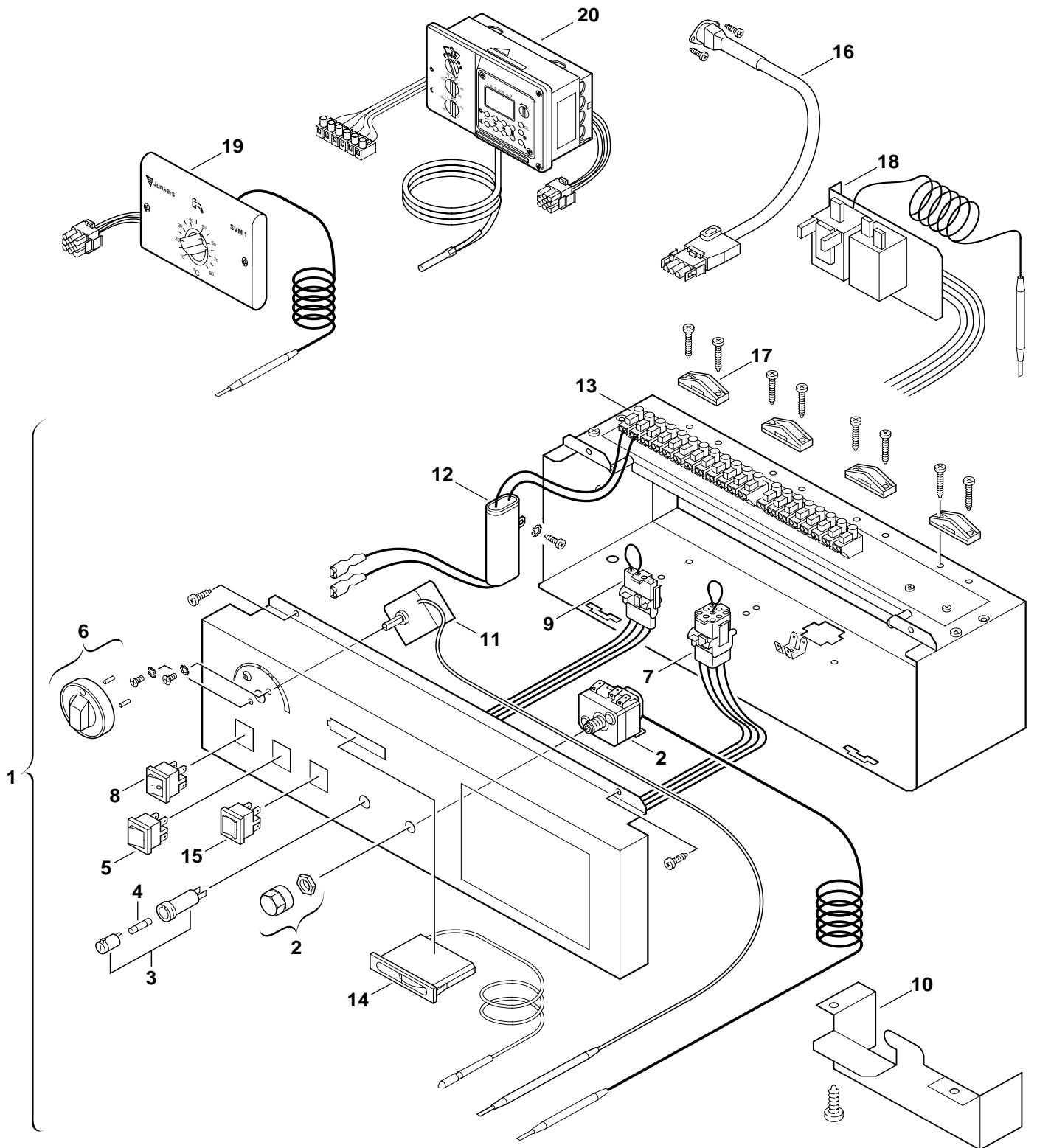
Pumpe/Rohre
Pump/Tubes
Pompe/Tubes
Pompa/Raccordi
Bomba/Tubos
Pomp/Pijps

K 14/22/28 - 8EC
KN 15/23/30 - 8EC

Ersatzteilliste
Spare parts list

Liste des pièces de rechange
Lista parti di ricambio

Lista de repuestos
Onderdelenlijst



6720901970.AB/G

6

Schaltkasten
Control box
Tableau de commande
Quadro comandi
Caja de conexiones
Schakelkast

K 14/22/28/34/40/45/51/56 - 8E
K 14/22/28 - 8EC
KN 15/23/30/36/42/48/54 - 8E
KN 15/23/30 - 8EC

Übersetzungsliste
List of translations

Liste des traductions
Traduzione delle descrizioni

Lista de traducciones
Vertalinglijst

Pos	Description	Denomination	Descrizione	Descripción	Benaming
1	Element of construction	Groupe de construction	Gruppo di costruzione	Grupo de construccion	Montagegroep
1	Oven bottom	Tôle de fond	Lamiera di fondo	Chapa de fondo	Bodemplaat
2	Shield	Façade	Nastro di compensazione	Chapa cuadro	Paneel
3	Door	Porte	Pannello frontale	Puerta	Deur
4	Side panel right	Côté droit	Pannello laterale a destra	Pared lateral a la derecha	Zijpaneel rechts
5	Cable clip (10x)	Sert-câble (10x)	Clip di fissaggio (10x)	Abrazadera de cable (10x)	Kabelclip (10x)
6	Lock set	Sachet de serrure	Coperchio	Conjunto cerradura	Afsluitingsset
7	Side panel left	Côté gauche	Pannello laterale sinistra	Pared lateral a la izquierda	Zijpaneel links
8	Cover	Couvercle	Coperchio	Tapa	Deksel
9	Tie-rap	Collier de câble	Morsettiera	Abrazadera de cable	Tie-rap
10	Backpanel	Dosseret	Schienale	Respaldo	Achterwand
11	Screw	Vis (10x)	Vite (10x)	Tornillo (10x)	Schroef (10x)
2	Element of construction	Groupe de construction	Gruppo di costruzione	Grupo de construccion	Montagegroep
1	Boiler block	Corps de chauffe	Corpo caldaia	Bloque de la caldera	Ketelblok
2	Sensor pocket 208mm	Douille 208mm	Boccola 208mm	Casquillo de la caldera 208mm	Dompelhuls 208mm
3	Insulation	Isolation	Isolamento	Aislamiento	Isolatie
4	Packing twine 1,6m	Cordon d'étanchéité 1,6m	Guarnizione 1,6m	Cordón junta 1,6m	Afdicht koord 1,6m
5	Fixing set	Joint de fixation	Set di fissaggio	Juego piezas de fijacion	Bevestigingsset
6	Draught diverter	Coupe tirage antirefouleur	Disp. Controllo corrento	Seguro evacuación de gases	Trekonderbreking
7	Exhaust pipe union Ø130	Raccord buse de fumée Ø130	Terminale condotto Ø130	Acoplamiento salida gas Ø130	Rookgasafvoerstuts Ø130
8	Oven bottom	Tôle de fond	Lamiera di fondo	Chapa de fondo	Bodemplaat
9	Flow pipe	Tube départ chauffage	Raccordo	Tube de salida	Aanvoerleiding
10	Return pipe	Tube retour chauffage	Tubazione di ritorno	Tube de retorno	Retourleiding
	Nipple	Mamelon simple	Nipples	Manguito roscado	Nippel
3A	Element of construction	Groupe de construction	Gruppo di costruzione	Grupo de construccion	Montagegroep
1	Burner	Brûleur	Bruciatore	Quemador	Brander
2	Burner	Brûleur	Bruciatore	Quemador	Brander
3	Strainer (10x)	Filtre (10x)	Filtro (10x)	Tamiz (10x)	Zeef (10x)
4	Pilot injector (4)	Injecteur de veilleuse (4)	Ugello spia (4)	Inyector piloto (4)	Waakvlamspuitstuk (4)
5	Pilot burner	Veilleuse	Bruciatore spia	Quemador piloto	Waakvlambrander
6	Pilot gas pipe set	Set tubulure de veilleuse	Set di tubetto gas spia	Tube de gas al piloto	Waakvlamgasleidingset
7	Ignition electrode	Electrode d'allumage	Elettrodo accensione	Electrodo de ignición	Ontstekingselektrode
8	Ionisation electrode	Electrode de ionisation	Elettrodo ionizzazione	Electrodo de ionización	Ionisatieelektrode
9	Cover	Couvercle	Coperchio	Tapa	Deksel
10	Injection tube	Mélangeur	Raccordo bruciatore	Tube mezclador	Brander pijp
11	Insulation	Isolation	Isolamento	Aislamiento	Isolatie
12	Glue 1500°C	Colle 1500°C	Adesivo 1500°C	Cola 1500°C	Lijm 1500°C
13	Pressure tapping	Prise de pression	Presa pressione	Toma de presión	Drukmeetnippel
14	Gas conversion set 23>21(GZ35)	Kit de transformation de gaz 23>21(GZ35)	Kit conversione gas 23>21(GZ35)	Kit de conversión de gas 23>21(GZ35)	Gasombouwset 23>21(GZ35)
3B	Element of construction	Groupe de construction	Gruppo di costruzione	Grupo de construccion	Montagegroep
1	Burner	Brûleur	Bruciatore	Quemador	Brander
2	Burner	Brûleur	Bruciatore	Quemador	Brander
3	Strainer (10x)	Filtre (10x)	Filtro (10x)	Tamiz (10x)	Zeef (10x)
4	Pilot injector (4)	Injecteur de veilleuse (4)	Ugello spia (4)	Inyector piloto (4)	Waakvlamspuitstuk (4)
5	Pilot burner	Veilleuse	Bruciatore spia	Quemador piloto	Waakvlambrander
6	Pilot gas pipe set	Set tubulure de veilleuse	Set di tubetto gas spia	Tube de gas al piloto	Waakvlamgasleidingset
7	Ignition electrode	Electrode d'allumage	Elettrodo accensione	Electrodo de ignición	Ontstekingselektrode
8	Ionisation electrode	Electrode de ionisation	Elettrodo ionizzazione	Electrodo de ionización	Ionisatieelektrode
9	Cover	Couvercle	Coperchio	Tapa	Deksel
10	Injection tube	Mélangeur	Raccordo bruciatore	Tube mezclador	Brander pijp
11	Insulation	Isolation	Isolamento	Aislamiento	Isolatie
12	Glue 1500°C	Colle 1500°C	Adesivo 1500°C	Cola 1500°C	Lijm 1500°C
13	Pressure tapping	Prise de pression	Presa pressione	Toma de presión	Drukmeetnippel
14	Gas conversion set	Kit de transformation de gaz	Kit conversione gas	Kit de conversión de gas	Gasombouwset
4	Element of construction	Groupe de construction	Gruppo di costruzione	Grupo de construccion	Montagegroep
1	Gas valve	Bloc gaz	Gruppo gas	Cuerpo de gas	Gasregelblok
2	Gas pipe	Tube gaz	Tube gas	Tube de gas	Gaspijp

Gerätetypen Types of appliances	Types de chaudières Tipo apparecchi	Tipos de aplicaciones Toesteltypes	
Gerat Appliance Chaudiere Apparecchio Aparato Toestel	Bestell-Nr. ordering no. numero de commande n° d'ordine número el ordenar bestelnummer	Land Country Pay Paese Paese Land	Bemerkungen remarks remarques osservazioni observaciones opmerkingen
K14-8E23S6392	7 715 130 011 977	Griechenland	
K14-8EC23S6392	7 715 130 013 977	Griechenland	
K22-8E23S6392	7 715 230 153 977	Griechenland	
K22-8EC23S6392	7 715 230 155 977	Griechenland	
K28-8E23S6392	7 715 330 152 977	Griechenland	
K28-8EC23S6392	7 715 330 153 977	Griechenland	
K34-8E23S6392	7 715 330 278 977	Griechenland	
K40-8E23S6392	7 715 430 014 977	Griechenland	
K45-8E23S6392	7 715 430 048 977	Griechenland	
K51-8E23S6392	7 715 430 056 977	Griechenland	
K56-8E23S6392	7 715 430 086 977	Griechenland	
K22-8E23S7192	7 715 230 153 986	Lettland,Ukraine	
K28-8E23S7192	7 715 330 152 986	Lettland,Ukraine	
K34-8E23S7192	7 715 330 278 986	Lettland,Ukraine	
K40-8E23S7192	7 715 430 014 986	Lettland,Ukraine	
K45-8E23S7192	7 715 430 048 986	Lettland,Ukraine	
K51-8E23S7192	7 715 430 056 986	Lettland,Ukraine	
K56-8E23S7192	7 715 430 086 986	Lettland,Ukraine	
K28-8EC23S7192	7 715 330 153 986	Litauen,Ukraine	
K14-8E23S5992	7 715 130 011 979	Rumänien	
K14-8EC23S5992	7 715 130 013 979	Rumänien	
K22-8E23S5992	7 715 230 153 979	Rumänien	
K22-8EC23S5992	7 715 230 155 979	Rumänien	
K28-8E23S5992	7 715 330 152 979	Rumänien	
K28-8EC23S5992	7 715 330 153 979	Rumänien	
K34-8E23S5992	7 715 330 278 979	Rumänien	
K40-8E23S5992	7 715 430 014 979	Rumänien	
K45-8E23S5992	7 715 430 048 979	Rumänien	
K51-8E23S5992	7 715 430 056 979	Rumänien	
K56-8E23S5992	7 715 430 086 979	Rumänien	

Gerätetypen Types of appliances	Types de chaudières Tipo apparecchi	Tipos de aplicaciones Toesteltypes	
Gerat Appliance Chaudiere Apparecchio Aparato Toestel	Bestell-Nr. ordering no. numero de commande n° d'ordine número el ordenar bestelnummer	Land Country Pay Paese Paese Land	Bemerkungen remarks remarques osservazioni observaciones opmerkingen
K14-8E23S7192	7 715 130 011 986	Ukraine	
K14-8EC23S7192	7 715 130 013 986	Ukraine	
K22-8EC23S7192	7 715 230 155 986	Ukraine	
KN15-8E23S6192	7 715 130 010 985	Estland,Lettland,Litauen	
KN15-8EC23S6192	7 715 130 012 985	Estland,Lettland,Litauen	
KN23-8E23S6192	7 715 230 152 985	Estland,Lettland,Litauen	
KN23-8EC23S6192	7 715 230 154 985	Estland,Lettland,Litauen	
KN30-8E23S6192	7 715 330 276 985	Estland,Lettland,Litauen	
KN30-8EC23S6192	7 715 330 279 985	Estland,Lettland,Litauen	
KN36-8E23S6192	7 715 330 277 985	Estland,Lettland,Litauen	
KN42-8E23S6192	7 715 430 013 985	Estland,Lettland,Litauen	
KN48-8E23S6192	7 715 430 055 985	Estland,Lettland,Litauen	
KN54-8E23S6192	7 715 430 085 985	Estland,Lettland,Litauen	
KN15-8E23S7292	7 715 130 010 975	Kroatien,Slovenien	
KN23-8E23S7292	7 715 230 152 975	Kroatien,Slovenien	
KN30-8E23S7292	7 715 330 276 975	Kroatien,Slovenien	
KN36-8E23S7292	7 715 330 277 975	Kroatien,Slovenien	
KN42-8E23S7292	7 715 430 013 975	Kroatien,Slovenien	
KN48-8E23S7292	7 715 430 055 975	Kroatien,Slovenien	
KN54-8E23S7292	7 715 430 085 975	Kroatien,Slovenien	
KN15-8E23S5392	7 715 130 010 983	Polen	
KN23-8E23S5392	7 715 230 152 983	Polen	
KN30-8E23S5392	7 715 330 276 983	Polen	
KN36-8E23S5392	7 715 330 277 983	Polen	
KN42-8E23S5392	7 715 430 013 983	Polen	
KN48-8E23S5392	7 715 430 055 983	Polen	
KN54-8E23S5392	7 715 430 085 983	Polen	
KN42-8E23S3592	7 715 430 015	Portugal	
KN42-8E31S3592	7 715 440 034	Portugal	

Gerätetypen Types of appliances	Types de chaudières Tipo apparecchi	Tipos de aplicaciones Toesteltypes	
Gerat Appliance Chaudiere Apparecchio Aparato Toestel	Bestell-Nr. ordering no. numero de commande n° d'ordine número el ordenar bestelnummer	Land Country Pay Paese Paese Land	Bemerkungen remarks remarques osservazioni observaciones opmerkingen
KN54-8E23S3592	7 715 430 091	Portugal	
KN54-8E31S3592	7 715 440 083	Portugal	
KN15-8EC23S7292	7 715 130 012 975	Slovenien	
KN23-8E23S7392	7 715 230 152 981	Slovenien	
KN23-8EC23S7292	7 715 230 154 975	Slovenien	
KN30-8EC23S7292	7 715 330 279 975	Slovenien	
KN15-8E23S7392	7 715 130 010 981	Slowakei	
KN15-8EC23S7392	7 715 130 012 981	Slowakei	
KN23-8EC23S7392	7 715 230 154 981	Slowakei	
KN30-8E23S7392	7 715 330 276 981	Slowakei	
KN30-8EC23S7392	7 715 330 279 981	Slowakei	
KN36-8E23S7392	7 715 330 277 981	Slowakei	
KN42-8E23S7392	7 715 430 013 981	Slowakei	
KN48-8E23S7392	7 715 430 055 981	Slowakei	
KN54-8E23S7392	7 715 430 085 981	Slowakei	
KN15-8E23S2892	7 715 130 010 965	Spanien	
KN15-8EC23S2892	7 715 130 012 965	Spanien	
KN23-8E23S2892	7 715 230 152 965	Spanien	
KN23-8EC23S2892	7 715 230 154 965	Spanien	
KN30-8E23S2892	7 715 330 276 965	Spanien	
KN30-8EC23S2892	7 715 330 279 965	Spanien	
KN36-8E23S2892	7 715 330 277 965	Spanien	
KN42-8E23S2892	7 715 430 013 965	Spanien	
KN48-8E23S2892	7 715 430 055 965	Spanien	
KN54-8E23S2892	7 715 430 085 965	Spanien	
KN15-8E23S5292	7 715 130 010 980	Tschechien	
KN15-8EC23S5292	7 715 130 012 980	Tschechien	
KN23-8E23S5292	7 715 230 152 980	Tschechien	
KN23-8EC23S5292	7 715 230 154 980	Tschechien	



BBT Thermotechnik GmbH
Junkers Deutschland
Postfach 1309
D-73243 Wernau

www.junkers.com