

# Notice de montage

## Twin-Tube DN 20

### 1 Contenu de la livraison

- Avant de commencer les travaux de montage, vérifier si tous les composants indiqués ont bien été livrés.

#### Pièces livrées

– Twin-Tube DN 20 (12,5 m)	1 ×	– Rondelle intérieure	1 ×
– Ecrous-raccords Rp1	4 ×	– Joints	4 ×
– Rondelles de serrage	4 ×	– Embout double R1	1 ×

### 2 Généralités

Le Twin-Tube DN 20 (flexible inox) est équipé d'un câble de sonde intégré ainsi que d'une gaine protectrice résistante aux températures élevées et aux UV. Un marquage permet de différencier les conduites de départ et de retour.

Vous pouvez plier le Twin-Tube DN 20 jusqu'à 90° comme tout autre flexible ondulé, de plus celui-ci ne se rétracte pas.

Lors de la pose du Twin-Tube DN 20 tenez compte de la dilatation thermique du flexible ondulé.

Pour fixer le Twin-Tube DN 20 aux murs ou aux plafonds, vous pouvez commander des colliers de serrage spéciaux en option, avec chevilles et pattes à vis.

Pour le montage du Twin-Tube DN 20, il faut utiliser le kit de raccordement disponible en option. Celui contient tous les raccords-unions nécessaires pour relier les composants entre eux.



#### CONSEIL D'UTILISATION

Stockez le Twin-Tube DN 20 et les pièces restantes éventuelles, si possible horizontalement dans le carton. Vous éviterez ainsi des contraintes inutiles.

Les dégâts éventuels survenus pendant la pose sur la gaine de protection PE peuvent être réparés avec la bande PE jointe.

## 3 Montage

### 3.1 Raccourcir

- Découper l'isolation thermique à l'endroit souhaité à l'aide d'un couteau tranchant.



#### DÉGÂTS SUR L'INSTALLATION

dus au câble de sonde endommagé.

ATTENTION !

- N'endommagez pas le câble de sonde en découpant le flexible inox.

- Glissez le tube isolant de côté à droite et à gauche du point de découpe.
- Découpez le flexible inox à l'aide d'une scie ou d'un coupe-tubes dans le creux de l'ondulation (fig. 1, pos. 1 et 2).



#### RISQUES D'ACCIDENTS

en raison des bavures saillantes.

AVERTISSEMENT !

- Découpez le flexible inox avec soin. Si nécessaire, enlevez les bavures saillantes à l'aide d'une lime à métaux.

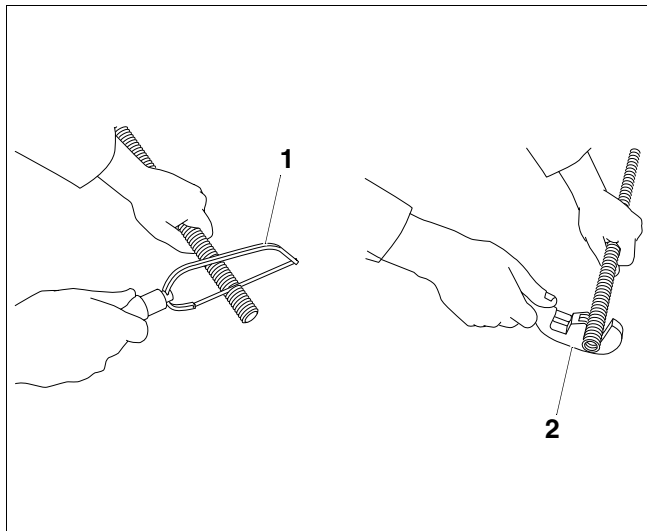


Fig. 1 Raccourcir

Pos. 1: Scie à métaux

Pos. 2: Coupe-tubes

### 3.2 Montage de la rondelle de serrage

- Glisser l'écrou-raccord (fig. 2, pos. 1) sur le flexible inox.



#### CONSEIL D'UTILISATION

Poser la rondelle de serrage (fig. 2, pos. 2) avec la partie à angle vif côté surface d'étanchéité.

- Poser la rondelle de serrage (fig. 2, pos. 2) dans le premier creux de l'ondulation et serrer fortement (si nécessaire à l'aide d'une pince).
- Puis glisser l'écrou-raccord (fig. 2, pos. 3) sur la rondelle de serrage.
- Assurez-vous que la rondelle de serrage adhère bien régulièrement à l'écrou-raccord.

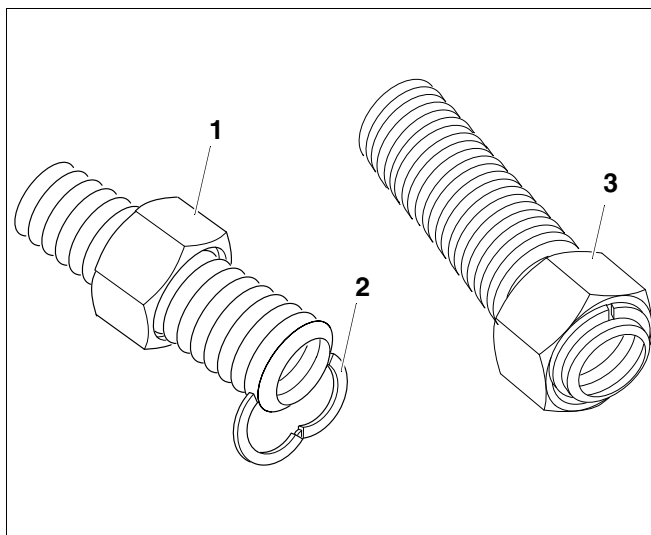


Fig. 2 Montage de la rondelle de serrage

Pos. 1: Glisser l'écrou-raccord vers l'arrière

Pos. 2: Poser la rondelle de serrage dans le creux de l'ondulation

Pos. 3: Glisser l'écrou-raccord sur la rondelle de serrage

## 3.3 Réaliser l'étanchéité

- Appuyez l'écrou-raccord contre la rondelle de serrage.
- Insérez la rondelle intérieure (fig. 3, **pos. 1**) dans l'écrou-raccord.
- Vissez l'embout double (fig. 3, **pos. 2**) à la main.
- Maintenez l'écrou-raccord avec une pince ou une clé de serrage.
- Serrez l'embout double (fig. 3, **pos. 3**) à fond.
- Ressortez l'embout double et retirez la rondelle intérieure.
- Vérifiez si la surface d'étanchéité est plane.
- Retirez les bavures saillantes éventuelles.

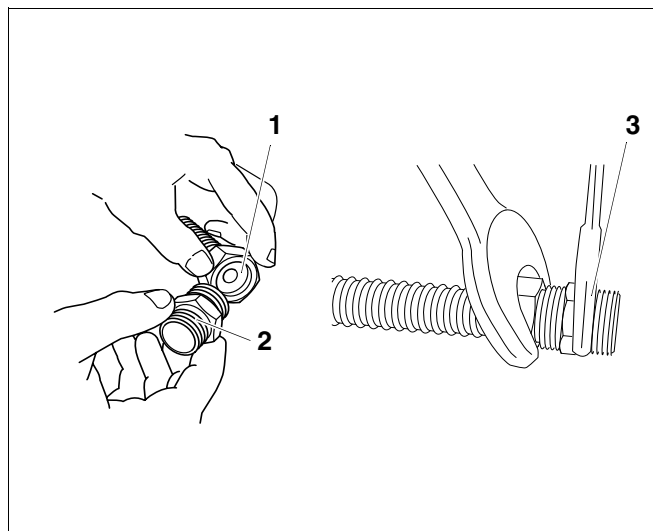


Fig. 3 Effectuer l'étanchéité

**Pos. 1:** Insérer la rondelle intérieure

**Pos. 2:** Visser l'embout double à la main

**Pos. 3:** Visser l'embout double avec l'écrou-raccord

## 3.4 Montage

- Mettez le joint plat en place (fig. 4, **pos. 1**).
- Vérifiez la bonne assise de la rondelle de serrage et serrez l'écrou-raccord.



ATTENTION !

### DÉGÂTS SUR L'INSTALLATION

due à la corrosion par fissure de contrainte.

- N'utilisez que des isolations thermiques homologuées selon DIN 1988, 7ème partie.



### CONSEILS D'UTILISATION

- Ne pliez pas le flexible en inox plus souvent que nécessaire.
- Ne tordez pas le flexible en inox pendant le montage.

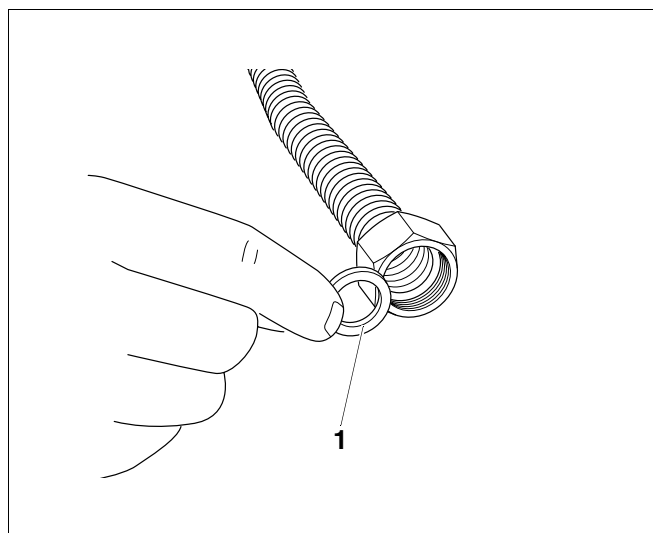


Fig. 4 Montage

**Pos. 1:** Insérer le joint plat

Cachet de l'installateur :

