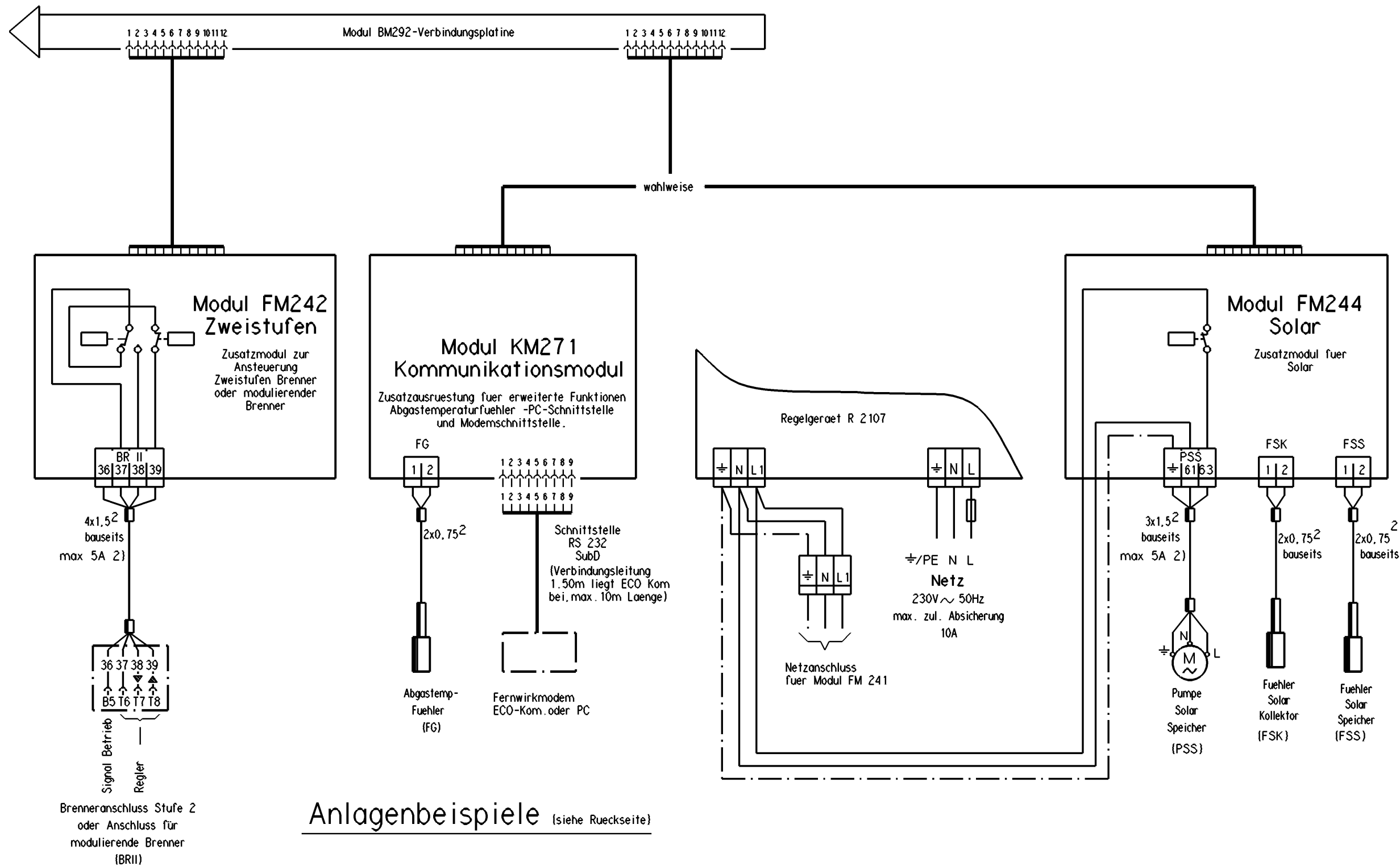


Steuerspannung 230V~ Kleinspannung



Anlagenbeispiele (siehe Rueckseite)

### Anlagenbeispiel V2

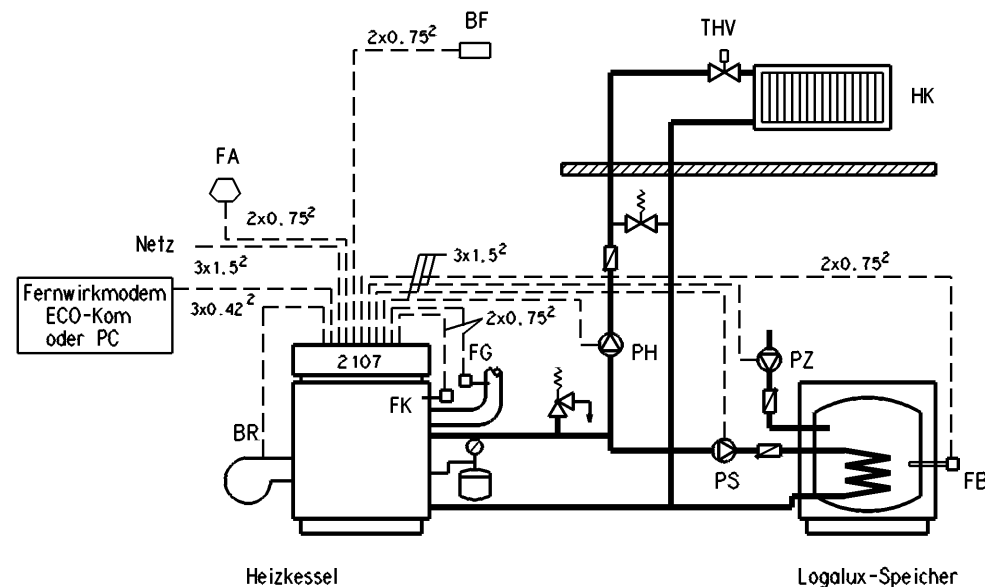
#### Regelgeraet Logamatic 2107

**Grundausrüstung:**  
 Modul CM222 Controller  
 Modul NM282 Netz- und Relaiskarte

- Funktionen:**
- o Brenner 1stufig
  - o Heizkreis Umwälzpumpe
  - o Speicherladepumpe
  - o Zirkulationspumpe

**Zusatzausstattung:**  
 Modul KM271 Kommunikation

- Funktionen:**
- o Abgastemperaturfühler
  - o Anschluss Eco-Kom oder PC



#### Erläuterung der Kurzbezeichnungen:

- |     |                                |     |                                 |
|-----|--------------------------------|-----|---------------------------------|
| AG  | Ausgleichsgefäß                | PSS | Pumpe Solar Speicher            |
| BF  | Fernbedienung BFU              | FSK | Fuehler Solar Kollektor         |
| BR  | Brenneranschluss               | FSS | Fuehler Solar Speicher          |
| FA  | Aussentemperaturfühler         | SI  | Sicherheitsgeraete              |
| FB  | Warmwassertemperaturfühler     | SH  | Stellmotor Heizmischer          |
| FG  | Abgastemperaturfühler          | SP1 | Ueberspannungsschutz            |
| FK  | Kesselwassertemperaturfühler   | SMF | Schmutzfilter                   |
| FV  | Vorlauftemperaturfühler        | TRK | Kesselwassertemperaturregler    |
| HK  | Heizkreis                      | THV | Thermostatisches Heizkoepventil |
| PH  | Heizkreis-Umwälzpumpe          | TWH | Temperaturwaechter Heizkreis    |
| PS  | Speicher-Ladepumpe             |     |                                 |
| PZ  | Zirkulationspumpe              |     |                                 |
| STB | Sicherheitstemperaturbegrenzer |     |                                 |
- ☐ Ruckschlagklappe

Anlagenbeispiele sind als rein schematische Darstellungen zu betrachten!

### Anlagenbeispiel V5

#### Regelgeraet Logamatic 2107

**Grundausrüstung:**  
 Modul CM222 Controller  
 Modul NM282 Netz- und Relaiskarte

- Funktionen:**
- o Brenner 1stufig
  - o Heizkreis Umwälzpumpe HK1
  - o Speicherladepumpe
  - o Zirkulationspumpe

**Zusatzausstattung:**  
 Modul FM241 Mischer

- Funktionen:**
- o Stellglied HK2
  - o Heizkreis Umwälzpumpe HK2

Modul FM242 Zweistufen

- Funktion:**
- o Brenner 2. Stufe oder modulierender Brenner

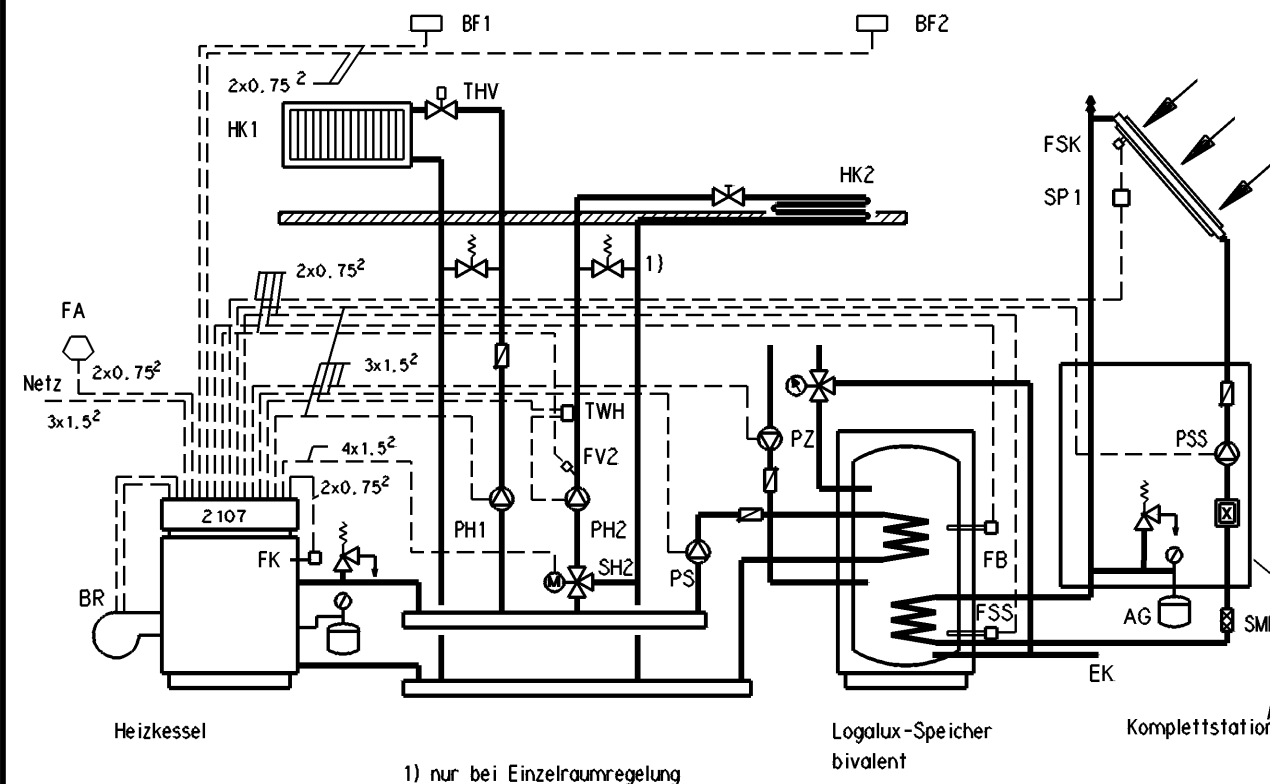
Modul FM244 Solar

- Funktion:**
- o Umwälzpumpe Solar

Hinweis: Beim Betrieb einer Solaranlage ist durch selbsttaetig wirkende Einrichtungen die Warmwassertemperatur im Rohrnetzlauf auf max 60°C fuer Normalbetrieb zu begrenzen.

(lt. Heizungsanlagen Verordnung Paragraph 8 Abs.2)

Die Kombination mit Logasol-DBS-Systemen ist nicht moeglich!



1) nur bei Einzelraumregelung

### Anlagenbeispiel V4

#### Regelgeraet Logamatic 2107

**Grundausrüstung:**  
 Modul CM222 Controller  
 Modul NM282 Netz- und Relaiskarte

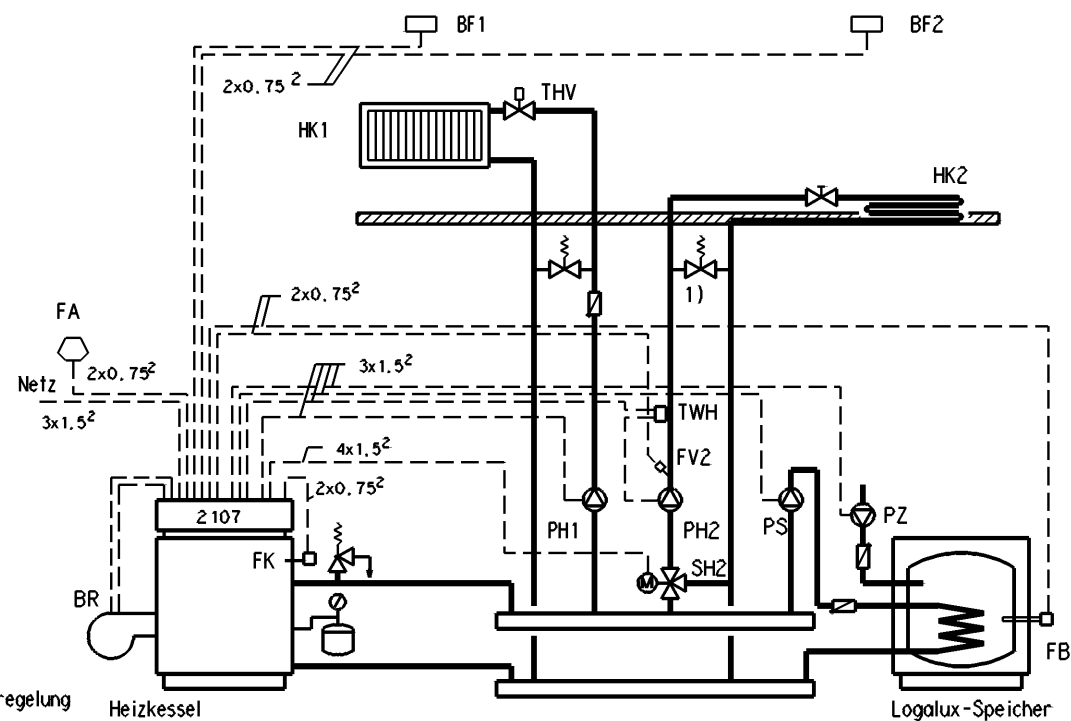
- Funktionen:**
- o Brenner 1stufig
  - o Heizkreis Umwälzpumpe HK1
  - o Speicherladepumpe
  - o Zirkulationspumpe

**Zusatzausstattung:**  
 Modul FM241 Mischer

- Funktionen:**
- o Stellglied HK2
  - o Heizkreis Umwälzpumpe HK2

Modul FM242 Zweistufen

- Funktion:**
- o Brenner 2. Stufe oder modulierender Brenner



1) nur bei Einzelraumregelung