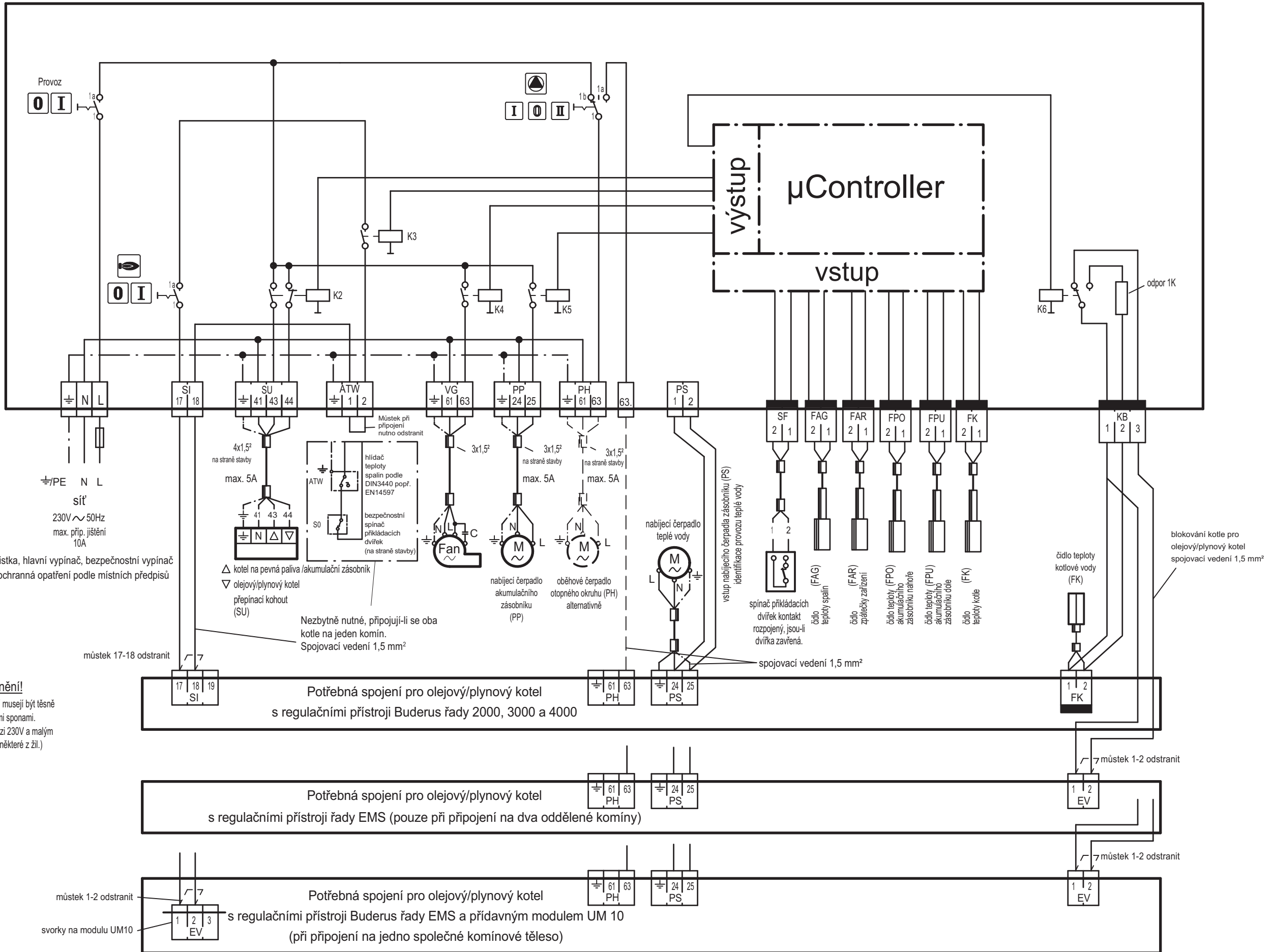


**Upozornění!**

Celkový proud všech spotřebičů nesmí překročit 10 A.



Pozor: Ochranný vodič žl/ze se nesmí používat jako řídicí vedení.



**Bezpečnostní upozornění!**

Všechny žíly spojovacích vedení musejí být těsně před svorkou svázaný kabelovými sponami. (Za účelem zabránění zkratů mezi 230V a malým napětím při náhodném uvolnění některé z žil.)

Pojistka, hlavní vypínač, bezpečnostní vypínač a ochranná opatření podle místních předpisů

můstek 17-18 odstranit

Potřebná spojení pro olejový/plynový kotel s regulačními přístroji Buderus řady 2000, 3000 a 4000

Potřebná spojení pro olejový/plynový kotel s regulačními přístroji řady EMS (pouze při připojení na dva oddělené komíny)

Potřebná spojení pro olejový/plynový kotel s regulačními přístroji Buderus řady EMS a přidavným modulem UM 10 (při připojení na jedno společné komínové těleso)

blokování kotle pro olejový/plynový kotel spojovací vedení 1,5 mm²

čidlo teploty kotlové vody (FK)

vstup nabíjecího čerpadla zásobníku (PS) identifikace provozu teplé vody

spínač příkladacích dvířek kontakt rozpojený, jsou-li dvířka zavřená.

spojovací vedení 1,5 mm²

Nezbytně nutné, připojují-li se oba kotle na jeden komín. Spojovací vedení 1,5 mm²

Můstek při připojení nutno odstranit

hlídač teploty spalin podle DIN3440 popř. EN14597

bezpečnostní spínač příkladacích dvířek (na straně stavby)

△ kotel na pevná paliva /akumulační zásobník  
▽ olejový/plynový kotel  
přepínací kohout (SU)

nabíjecí čerpadlo akumulárního zásobníku (PP)  
oběhové čerpadlo otopného okruhu (PH) alternativně

nabíjecí čerpadlo teplé vody

čidlo teploty spalin (FAG)

čidlo zpátečky zařízení (FAR)

čidlo teploty (FPO) akumulárního zásobníku nahore

čidlo teploty (FPU) akumulárního zásobníku dole

čidlo teploty kotle (FK)

můstek 1-2 odstranit

můstek 1-2 odstranit

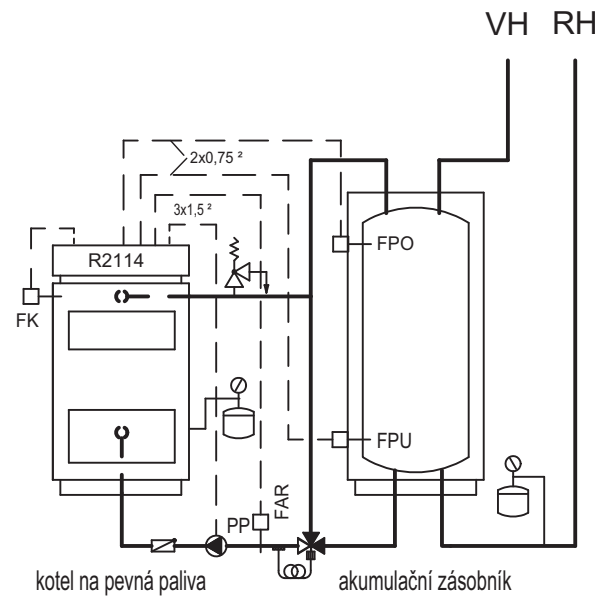
můstek 1-2 odstranit

svorky na modulu UM10



- FB čidlo výstupní teploty teplé vody
- FPO čidlo teploty akumulčního zásobníku nahoře
- FPU čidlo teploty akumulčního zásobníku dole
- FK čidlo teploty na výstupu
- FAR čidlo zpátečka do zařízení/zpátečka do kotle
- FV čidlo teploty na výstupu otopného okruhu
- FA čidlo venkovní teploty
- PP nabíjecí čerpadlo akumulčního zásobníku
- PK čerpadlo kotlového okruhu
- PH oběhové čerpadlo otopného okruhu
- PS nabíjecí čerpadlo teplé vody
- SH servomotor směšovače vytápění
- SU přepínací kohout
- WH termohydraulický rozdělovač

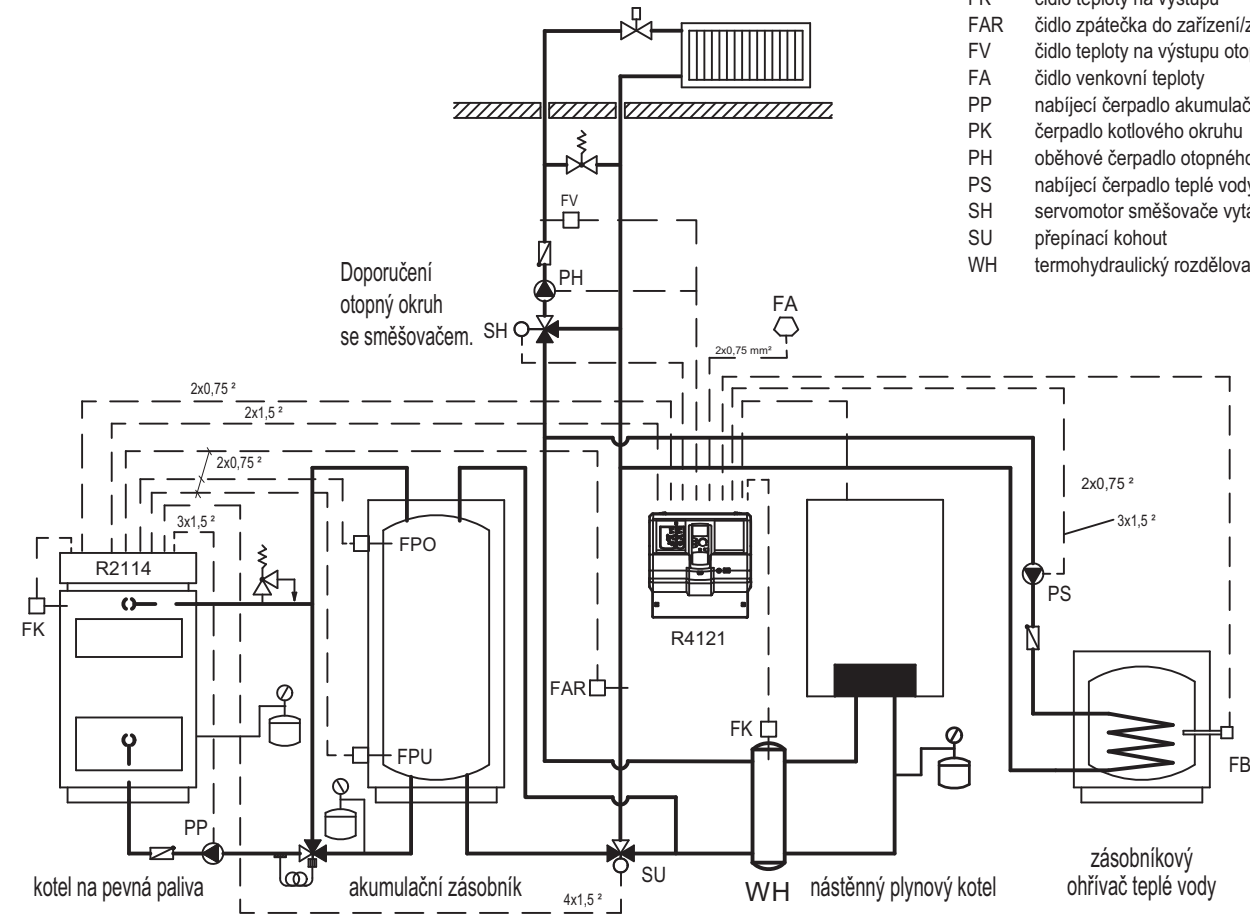
Příklad zařízení 1  
soběstačné zařízení



Regulace otopného okruhu  
na straně stavby!

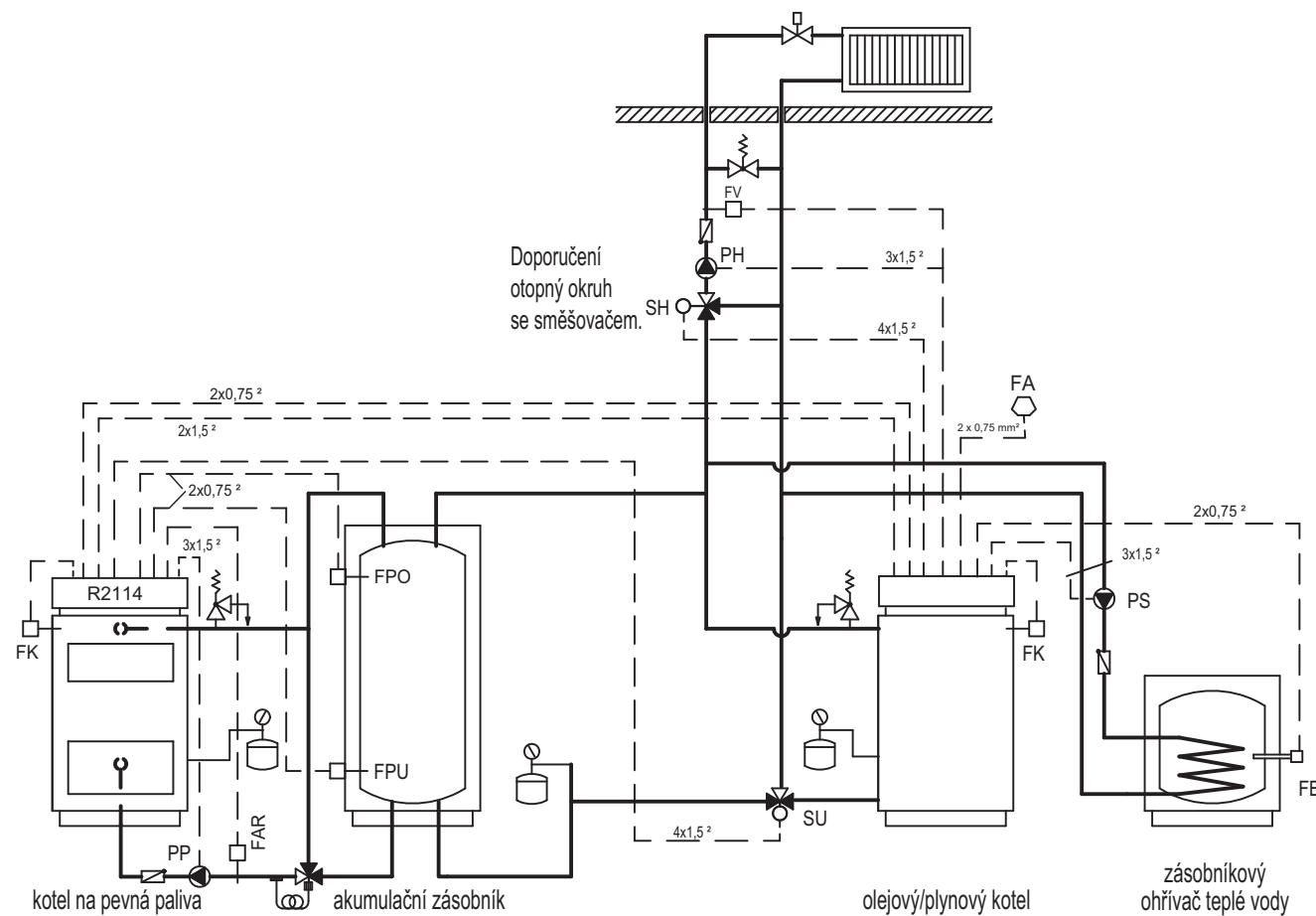
Doporučení otopný okruh  
se směšovačem.

Příklad zařízení 2  
nástěnný plynový kotel v sériovém provozu



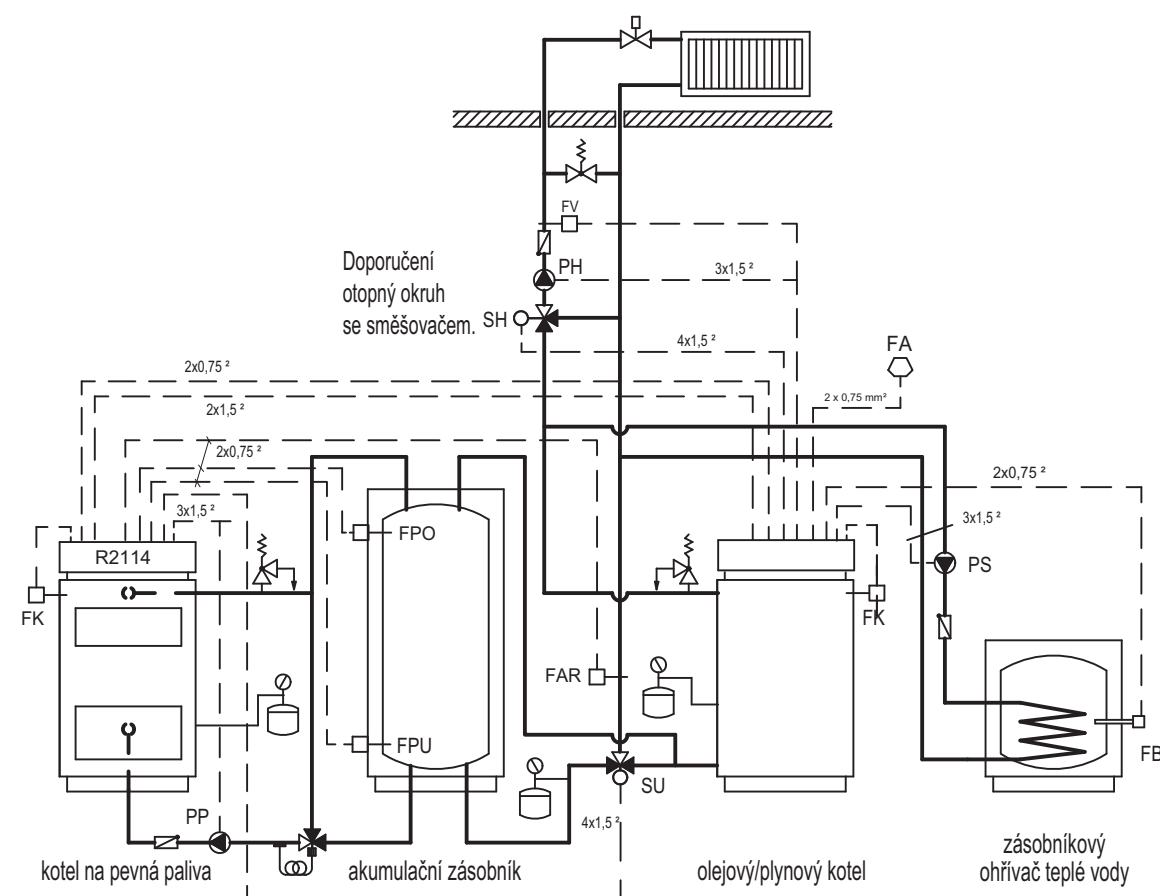
Doporučení  
otopný okruh  
se směšovačem.

Příklad zařízení 3  
stacionární olejový/plynový kotel v alternativním provozu



Doporučení  
otopný okruh  
se směšovačem.

Příklad zařízení 4  
stacionární olejový/plynový kotel v sériovém provozu



Doporučení  
otopný okruh  
se směšovačem.