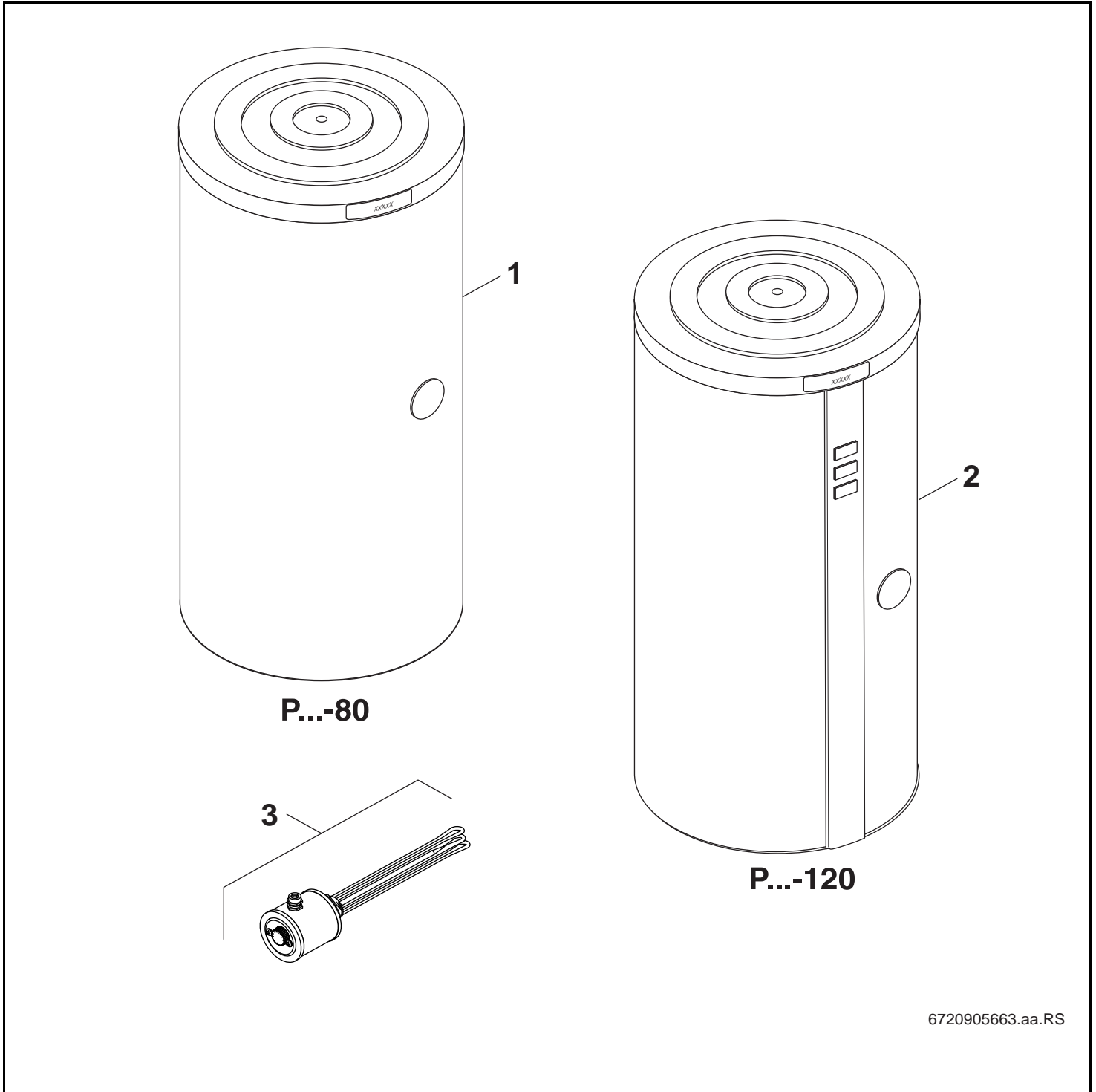


P 500 S solar - P 1000 S solar



6720905663.aa.RS

 **JUNKERS**

[de] Wichtige Hinweise zur Installation/Montage

Die Installation/Montage muss durch eine für die Arbeiten zugelassene Fachkraft unter Beachtung der geltenden Vorschriften erfolgen.

[en] Important notes on installation/assembly

The installation/assembly must be carried out by a professional who is authorised to do the work, and with due regard to the relevant regulations.

[fr] Instructions importantes pour l'installation/le montage

L'installation/le montage doit être effectué(e) par un spécialiste qualifié pour les opérations concernées et dans le respect des prescriptions applicables.

[bg] Важни указания във връзка с инсталацията/монтажа

Инсталацията/монтажът трябва да се извършва от лицензиран за работите специалист в съответствие с приложимите разпоредби.

[cs] Důležité pokyny k instalaci/montáži

Instalaci/montáž musí při dodržení platných předpisů provést odborný pracovník s příslušným oprávněním pro tyto práce.

[da] Vigtige anvisninger til installationen/monteringen

Installationen/monteringen skal foretages af en godkendt installatør under overholdelse af de gældende forskrifter.

[el] Σημαντικές υποδείξεις για την εγκατάσταση/συναρμολόγηση

Η εγκατάσταση/συναρμολόγηση πρέπει να πραγματοποιείται από εξουσιοδοτημένο για τις εργασίες αυτές τεχνικό προσωπικό, το οποίο θα πρέπει να φροντίζει ώστε να τηρούνται οι ισχύουσες διατάξεις.

[es] Indicaciones importantes para instalación/montaje

La instalación/el montaje lo debe realizar personal especializado autorizado para los trabajos, respetando las prescripciones vigentes.

[et] Olulised juhised paigaldamiseks/montaažiks

Paigaldamist/montaaži tohib läbi viia selleks volitusi omav spetsialist, arvestades kehtivaid nõudeid.

[fi] Belgrijke aanwijzingen betreffende de installatie/montage

De installatie/montage moet worden uitgevoerd door een voor de werkzaamheden geautoriseerde installateur. Hij moet rekening houden met de geldende voorschriften.

[fi] Tärkeitä asennus- ja kokoonpano-ohjeita

Näihin töihin hyväksytyin ammattiasentajan pitää suorittaa asennus- ja kokoonpanotyöt voimassa olevien määräysten mukaisesti.

[hu] Fontos tudnivalók az installáláshoz/szereléshez

Az installálást/szerelést egy, a munkákra felhatalmazott szakembernek kell végeznie, az érvényes előírások figyelembevételével.

[it] Avvertenze importanti per l'installazione/il montaggio

L'installazione/il montaggio deve aver luogo ad opera di una ditta specializzata ed autorizzata in osservanza delle disposizioni vigenti.

[he] מניפולציות מותנהות על ידי גורם מקצועי שהוסמך לכך.

התקנת / ההרכבה חייבת להתבצע על ידי גורם מקצועי שהוסמך לכך, תוך הקפדה על מילוי כל התקנות הרלוונטיות.

[it] Avvertenze importanti per l'installazione/il montaggio

L'installazione/il montaggio deve aver luogo ad opera di una ditta specializzata ed autorizzata in osservanza delle disposizioni vigenti.

[it] Avvertenze importanti per l'installazione/il montaggio

L'installazione/il montaggio deve aver luogo ad opera di una ditta specializzata ed autorizzata in osservanza delle disposizioni vigenti.

[it] Avvertenze importanti per l'installazione/il montaggio

L'installazione/il montaggio deve aver luogo ad opera di una ditta specializzata ed autorizzata in osservanza delle disposizioni vigenti.

[lv] Svarīgi norādījumi par iekārtas uzstādīšanu / montāžu

Iekārtas uzstādīšanu/montāžu ir jāveic specializētām sertificētām speciālistam, ievērojot spēkā esošos noteikumus.

[nl] Belgrijke aanwijzingen betreffende de installatie/montage

De installatie/montage moet worden uitgevoerd door een voor de werkzaamheden geautoriseerde installateur rekening houdend met de geldende voorschriften.

[no] Viktig informasjon om installasjon/montering

Installasjonen/monteringen skal gjennomføres av autoriserte installatører, og gjeldende forskrifter skal følges.

[pl] Ważne wskazówki dotyczące instalacji/montażu

Zainstalowanie/montaż muszą być wykonane przez uprawnionego do tego rodzaju prac specjalistę przy zachowaniu obowiązujących przepisów.

[pt] Indicações importantes relativas à instalação/montagem

A instalação/montagem deve ser efectuada por um técnico especializado com qualificações para estes trabalhos, tendo em atenção os regulamentos em vigor.

[ro] Indicații importante privind instalarea/montajul

Instalarea/montajul trebuie realizate de către un specialist autorizat pentru lucrările respective, respectându-se prescripțiile valabile.

[ru] Важные указания по подключению/монтажу

Подключение/монтаж должны выполнять специалисты, имеющие допуск к выполнению таких работ, при соблюдении действующих норм и правил.

[sk] Dôležité pokyny týkajúce sa inštalácie/montáže

Inštaláciu/montáž musí realizovať odborník s oprávnením na výkon týchto prác, pričom musí dodržiavať platné predpisy.

[sl] Pomembni napotki za namestitev/montažo

Namestitev/montažo mora izvesti strokovnjak, pristojen za tovrstna dela, ob upošte vanju veljavnih predpisov.

[sr] Važna uputstva za ugradnju i montažu

Ugradnju i montažu moraju da obave samo stručna lica ovlašćena za izvođenje takvih radova koja će poštovati važeće propise.

[sv] Viktiga anvisningar för installation/montering

Installationen/monteringen måste utföras av en behörig och fackkunnig person enligt gällande föreskrifter.

[tr] Kurulum/Montaj ile ilgili önemli uyarılar

Kurulum/Montaj çalışmaları sadece yetkili bayiler tarafından aşağıda belirtilen talimatlar dikkate alınarak yapılmalıdır.

[uk] Важливі вказівки щодо установки/монтажу

Установку/монтаж мають здійснювати фахівці, що мають дозвіл на проведення цих робіт, із дотримання чинних приписів.

[zh] 安装方面的重要提示

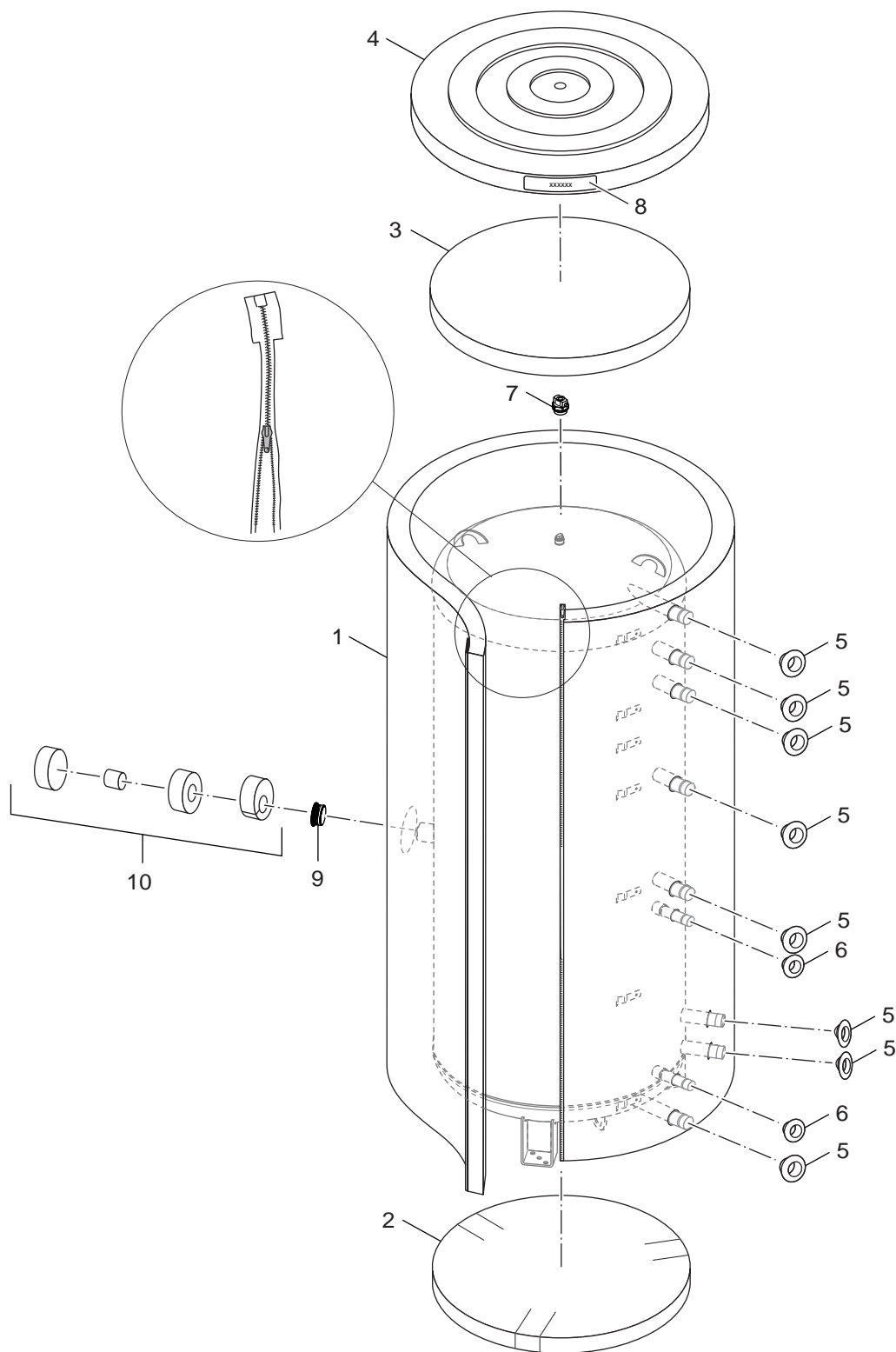
必须由受到许可承担该项工作的专业人员遵照相关法规进行安装。

[ar] ملاحظات هامة للتركيب والتجميع يجب أن يتم التركيب/التجميع من قبل متخصص مصرح له بالعمل، مع مراعاة اللوائح السارية.

[fa] تذکرات مهم درباره نصب/مونتاژ نصب/مونتاژ باید توسط فردی حرفه ای که مجاز به انجام این کار است، و همچنین با توجه کامل به مقررات مربوطه انجام شود.

[he] הנחיות חשובות להתקנה / הרכבה

ההתקנה / ההרכבה חייבת להתבצע על ידי גורם מקצועי שהוסמך לכך, תוך הקפדה על מילוי כל התקנות הרלוונטיות.



6720905659.aa.RS

Isolierung 80mm
insulation 80mm
Isolation 80mm
Isolamento 80mm
Isolatie 80mm
aislamiento 80mm

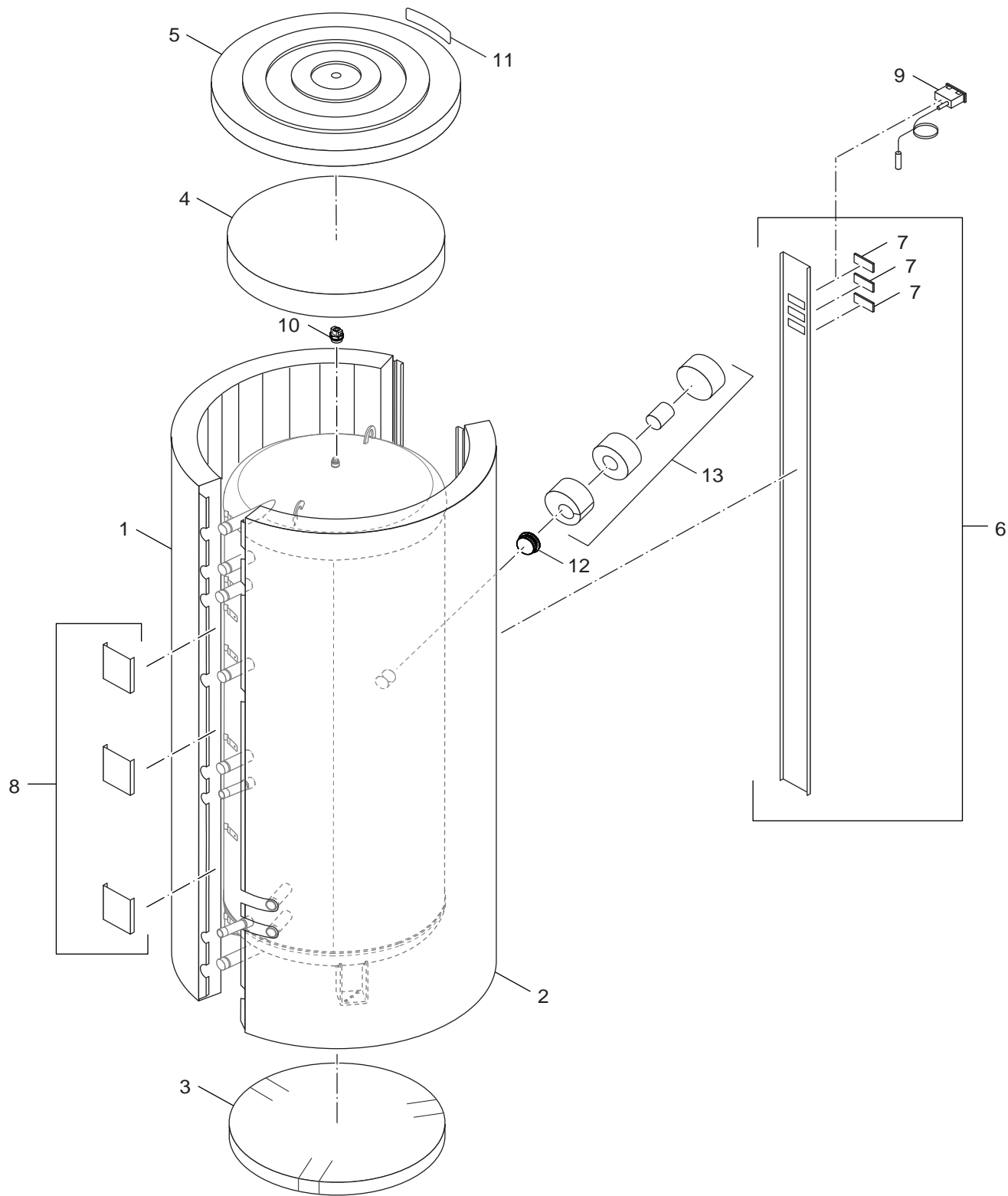
P 500 S solar - P 1000 S solar

1

Ersatzteilliste
Spare parts list

Liste des pièces de rechange
Lista parti di ricambio

Onderdelenlijst
Lista de repuestos

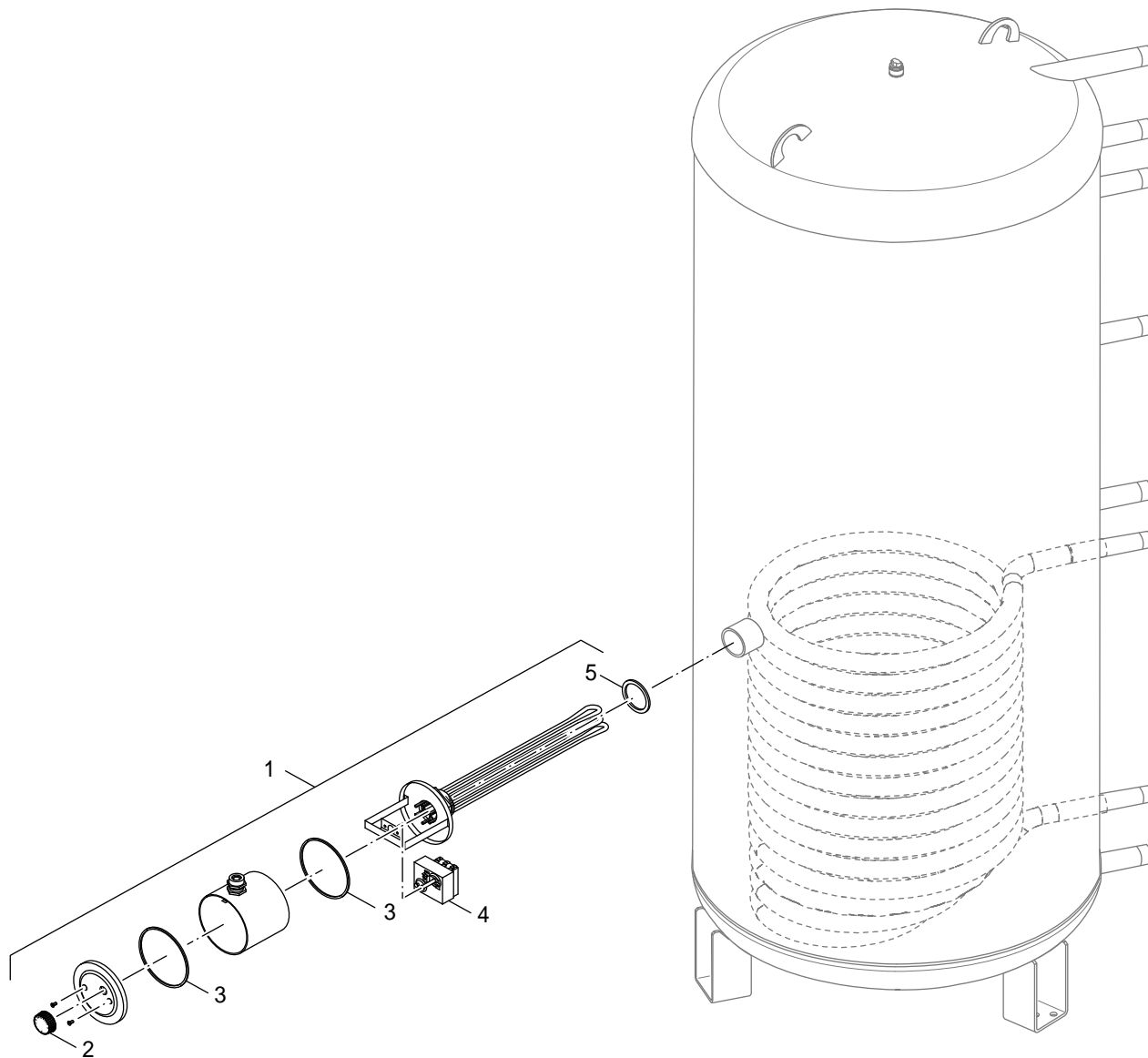


6720905660.aa.RS

Isolierung 120mm
insulation 120mm
Isolation 120mm
Isolamento 120mm
Isolatie 120mm
aislamiento 120mm

P 500 S solar - P 1000 S solar

2



6720905661.aa.RS-Elektro-Heizeinsatz P500S-Solar - P1000S-Solar

P 500 S solar - P 1000 S solar

3

Elektro-Heizeinsatz
electric heater
Chauffage électrique
Resistenza elettrica
Elektroverwarming
calefacción eléctrica

Gerätetypen Types of appliances	Types de chaudières Tipo apparecchi	Toesteltypen Tipos de aplicaciones	
Gerät Appliance Chaudière Apparecchio Toestel Aparato	Bestell-Nr. Ordering no. Numero de commande N° d'ordine Bestelnummer Número el ordenar	Land Country Pay Paese Land Paese	Bemerkungen Remarks Remarques Osservazioni Opmerkingen Observaciones
P 500-80 S-SOLAR	7 739 000 285	Belgien, Deutschland, Italien, Slowenien, Österreich	
P 500-80 S-SOLAR/C 2	7 739 000 284	Belgien, Deutschland, Italien, Slowenien, Österreich	
P 500-120 S-SOLAR	7 739 000 287	Belgien, Deutschland, Italien, Slowenien, Österreich	
P 500-120 S-SOLAR/C 2	7 739 000 286	Belgien, Deutschland, Italien, Slowenien, Österreich	
P 750-80 S-SOLAR	7 739 000 289	Belgien, Deutschland, Italien, Slowenien, Österreich	
P 750-80 S-SOLAR/C 2	7 739 000 288	Belgien, Deutschland, Italien, Slowenien, Österreich	
P 750-120 S-SOLAR	7 739 000 291	Belgien, Deutschland, Italien, Slowenien, Österreich	
P 750-120 S-SOLAR/C 2	7 739 000 290	Belgien, Deutschland, Italien, Slowenien, Österreich	
P 1000-80 S-SOLAR	7 739 000 293	Belgien, Deutschland, Italien, Slowenien, Österreich	
P 1000-80 S-SOLAR/C 2	7 739 000 292	Belgien, Deutschland, Italien, Slowenien, Österreich	
P 1000-120 S-SOLAR	7 739 000 295	Belgien, Deutschland, Italien, Slowenien, Österreich	
P 1000-120 S-SOLAR/C 2	7 739 000 294	Belgien, Deutschland, Italien, Slowenien, Österreich	
P 500-80 S solar "SA3"	7 736 500 956	Estland, Israel, Lettland, Libanon, Litauen,	
P 500-80 S solar "SA3"	7 736 500 957	Estland, Israel, Lettland, Libanon, Litauen,	
P 500-120 S solar "SA3"	7 736 500 963	Estland, Israel, Lettland, Libanon, Litauen,	
P 500-120 S solar "SA3"	7 736 500 962	Estland, Israel, Lettland, Libanon, Litauen,	
P 750-80 S solar "SA3"	7 736 500 958	Estland, Israel, Lettland, Libanon, Litauen,	
P 750-80 S solar "SA3"	7 736 500 959	Estland, Israel, Lettland, Libanon, Litauen,	
P 750-120 S solar "SA3"	7 736 500 964	Estland, Israel, Lettland, Libanon, Litauen,	
P 750-120 S solar "SA3"	7 736 500 965	Estland, Israel, Lettland, Libanon, Litauen,	
P 1000-80 S solar "SA3"	7 736 500 960	Estland, Israel, Lettland, Libanon, Litauen,	
P 1000-80 S solar "SA3"	7 736 500 961	Estland, Israel, Lettland, Libanon, Litauen,	
P 1000-120 S solar "SA3"	7 736 500 967	Estland, Israel, Lettland, Libanon, Litauen,	
P 1000-120 S solar "SA3"	7 736 500 966	Estland, Israel, Lettland, Libanon, Litauen,	
P500S solar	8 718 572 735	neutral	
P500S solar "SA3"	8 718 542 796	neutral	
P750S solar	8 718 572 736	neutral	
P750S solar "SA3"	8 718 542 797	neutral	
P1000S solar	8 718 572 737	neutral	
P1000S solar "SA3"	8 718 542 798	neutral	



Bosch Thermotechnik GmbH
Sophienstraße 30-32
D-35576 Wetzlar
www.junkers.com