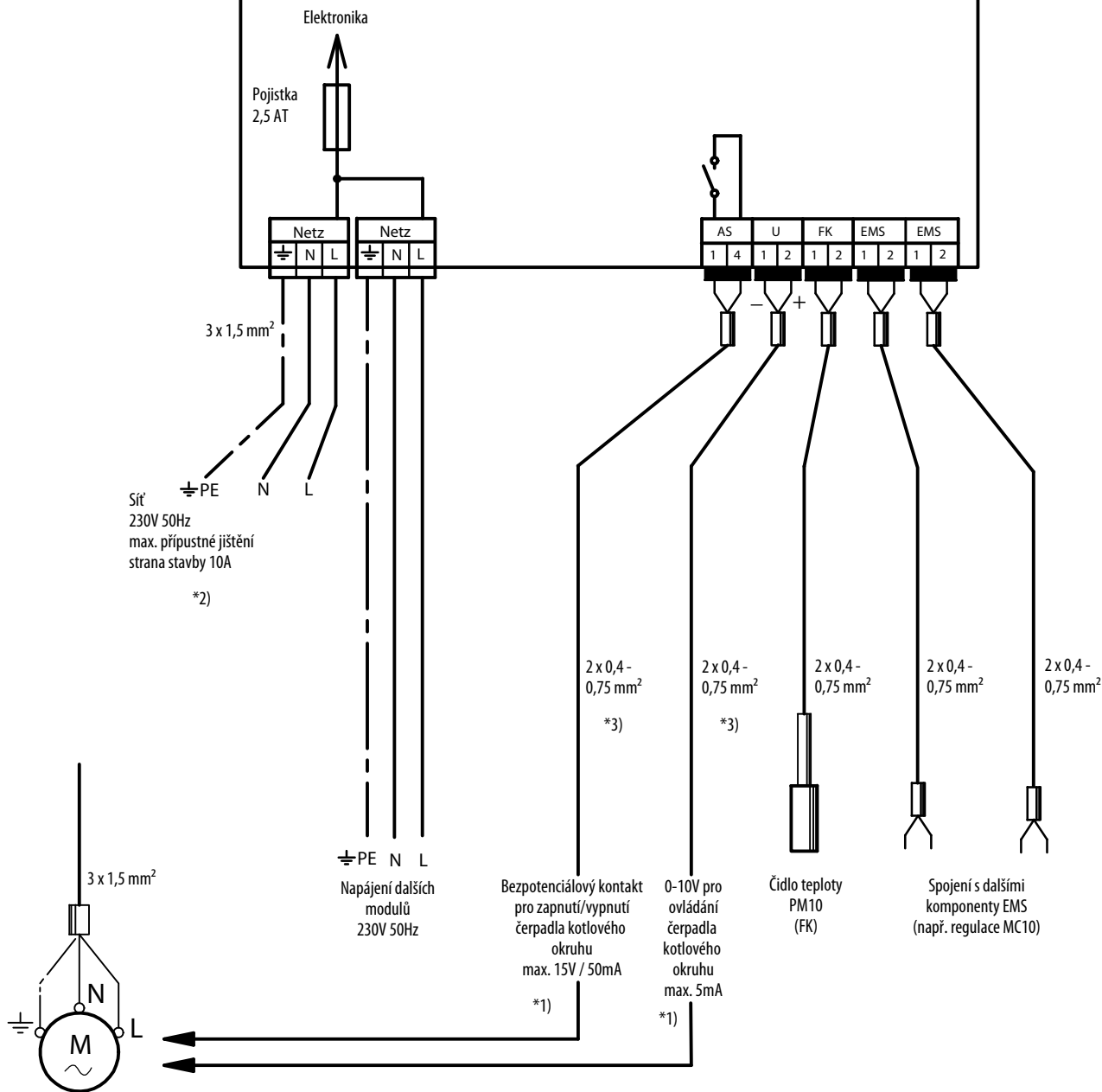


Modul PM10 pro zvýšení efektivity čerpadla pro EMS



Čerpadlo kotlového okruhu je nutné připojit trvale na straně stavby na 230 V / 50 Hz. Je bezpodmínečně nutné řídit se technickou dokumentací čerpadla! Není-li předepsáno jinak: Max. přípustné jištění čerpadla na straně stavby 10A

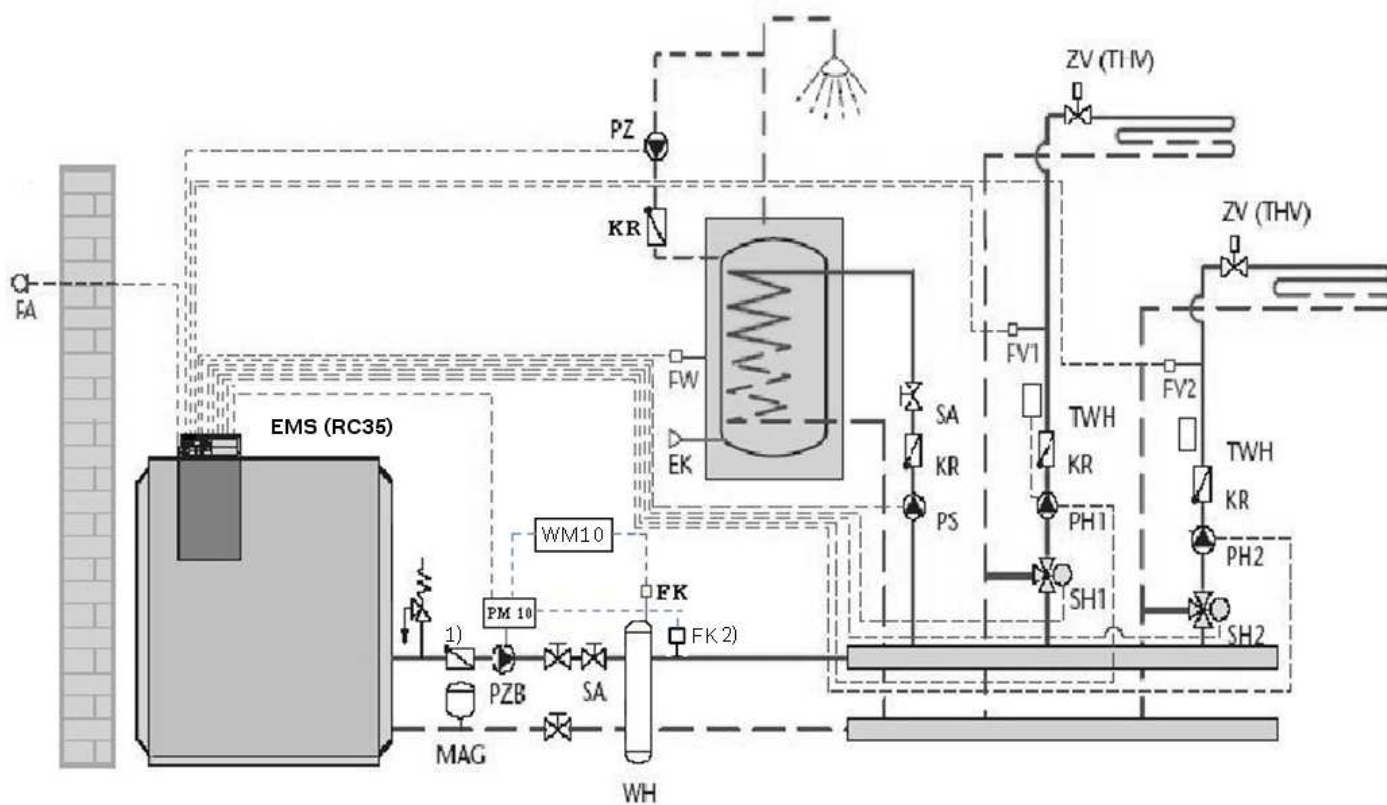
*2)

Poznámka!
 Instalaci, pojistku, hlavní vypínač, nouzový vypínač a ochranná opatření provádějte podle místních předpisů. Pozor! Ochranný vodič ge/gn (žluto-zelený) se nesmí používat jako řídicí vedení. Při připojení na síť dbejte na správné zapojení fází. Nepoužívejte zástrčku s ochranným kontaktem.

*1) Výstup smí spínat pouze bezpečnostní malé napětí (SELV).

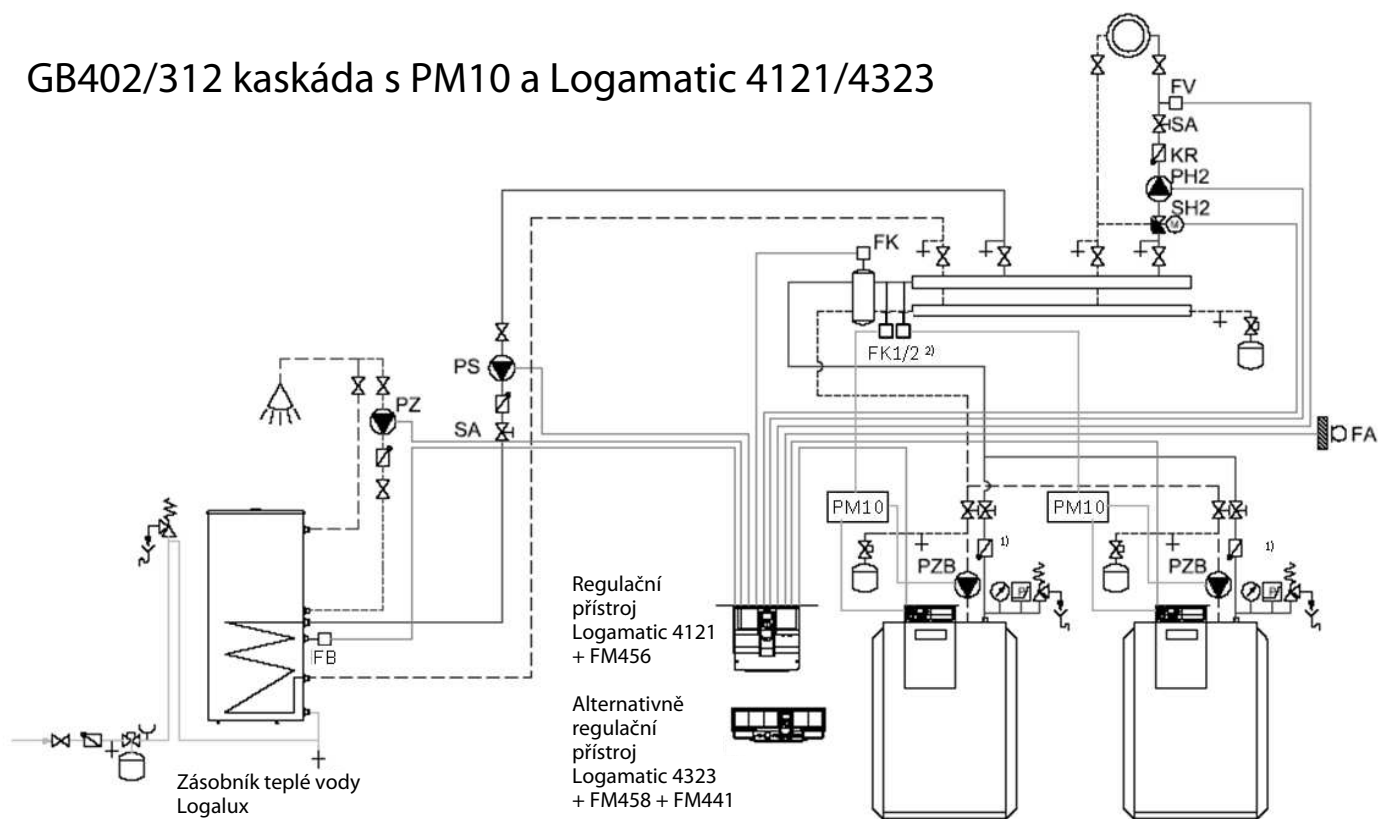
*2) Pro čerpadlo kotlového okruhu a příp. pro modul PM10 (je-li instalován mimo regulaci MC10) je na straně stavby nutné počítat s jedním normovaným síťovým vypínačem s připojením všech fází (podle ČSN EN 60335-1).

*3) Doporučuje se použít typ vodiče (stíněný/nestíněný), který ve své technické dokumentaci předepisuje výrobce čerpadla. Jinak se doporučuje LIY-CY (TP) 2 x 0,5 mm².



- 1) Zpětná klapka pouze u GB312 (obsažena v rozsahu dodávky kotle)
- 2) Čidlo FK modulu PM10 nutné pouze při nastavení PM10 na regulaci podle „ ΔT “

GB402/312 kaskáda s PM10 a Logamatic 4121/4323



- 1) Zpětná klapka pouze u GB312 (obsažena v rozsahu dodávky kotle)
- 2) Čidlo FK modulu PM10 nutné pouze při nastavení PM10 na regulaci podle „ ΔT “