



### 3. Zašroubování R1¼

TBS-Isocal SEN/SED 140 - 600 a ST/H/B/R 200 - 600 (obr. 3):

#### Postup montáže:

1. Sejmout poklop zásobníku a tepelnou ochranu.
2. Uvolnit uzemňovací kabel na hořčíkové anodě.
3. Hořčíkovou anodu vyšroubovat šroubovákem SW 50.
4. Výměnný konec upevnit teflonovou páskou.
5. Opět přišroubovat uzemňovací kabel.
6. Provést kontrolu těsnosti.
7. Opět našroubovat rohož tepelné ochrany a poklop zásobníku.

**Pokyn:** Hořčíková anoda může být zašroubována též do volného víka revizního otvoru. Při montáži víka revizního otvoru musí být předem zkontrolováno pryžové těsnění (viz instrukci pro montáž a údržbu zásobníku).

### 4. Závitový čep M 8 s protimatic

TBS-Isocal ST/SE/SF/TT/LT/L/S150 - 300/SU 300 (obr. 4):

#### Postup montáže

1. Sejmout poklop zásobníku a víko tepelné ochrany.
2. Uvolnit uzemňovací kabel na hořčíkové anodě.
3. Odšroubovat matice víka revizního otvoru.
4. Sejmout víko revizního otvoru s anodou.
5. Opotřebovanou anodu vyměnit za novou anodu podle obr. 4.

**Pokyn:** Dbát na izolační pouzdro a těsnění.

6. Popř. vyměnit těsnění pro víko revizního otvoru.
7. Víko revizního otvoru s anodou opět vsadit a sešroubovat.

**Pokyn:** Matice utáhnout pevně rukou a dotáhnout momentovým klíčem (40 Nm  $\hat{=}$  ca. ¾ otáčky šroubovákem).

8. Opět připojit uzemňovací kabel.
9. Provést kontrolu těsnosti.
10. Opět našroubovat víko tepelné ochrany a poklop zásobníku.

### 5. Vnější závit R¼ s protimaticí

TBS-Isocal SN... a LN... (obr. 5 a 6)

#### Postup montáže:

1. Sejmout přední stranu zásobníku, resp. poklop zásobníku.
2. Odtránit tepelnou ochranu.
3. Sejmout víko průlezného otvoru.
4. Uvolnit uzemňovací kabel na hořčíkové anodě.
5. Anodu přidržovat skrz průlezný otvor a uvolnit protimatici.
6. Anodu vyjmout skrz průlezný otvor.
7. Novou anodu opět zabudovat v opačném pořadí.
8. Popř. obnovit těsnění průlezného otvoru a víko sešroubovat.
9. Opět připojit uzemňovací kabel.
10. Provést kontrolu těsnosti.
11. Připevnit tepelnou ochranu.
12. Namontovat přední stranu zásobníku, resp. poklop zásobníku.

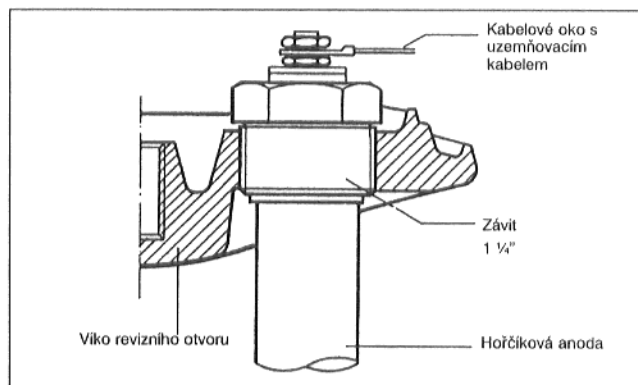
### 6. Vnější závit R1 / R1½

S120/SU160 - 200 (obr. 7)

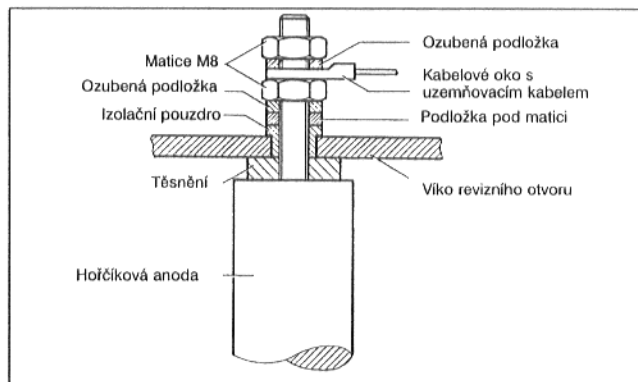
#### Postup montáže:

1. Sejmout poklop zásobníku.
2. Vyšroubovat hořčíkovou anodu.
3. Novou anodu utěsnit konopím nebo podobným materiálem.
4. Provést kontrolu těsnosti.
5. Namontovat přední stranu zásobníku, resp. poklop zásobníku.

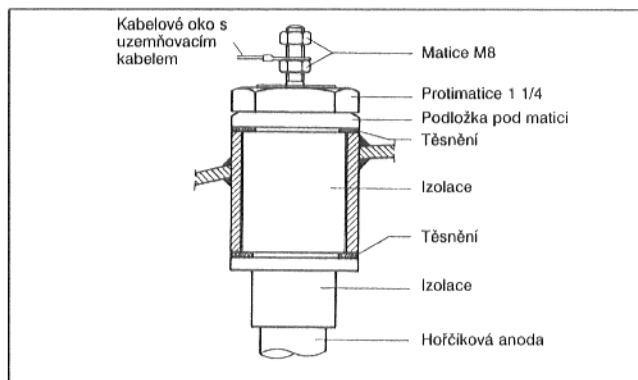
**Pokyn:** Kontrolu hořčíkové anody nelze provést zkušebním přístrojem!



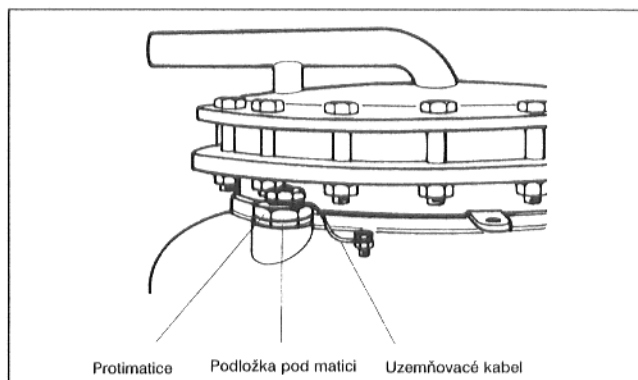
Obr. 3



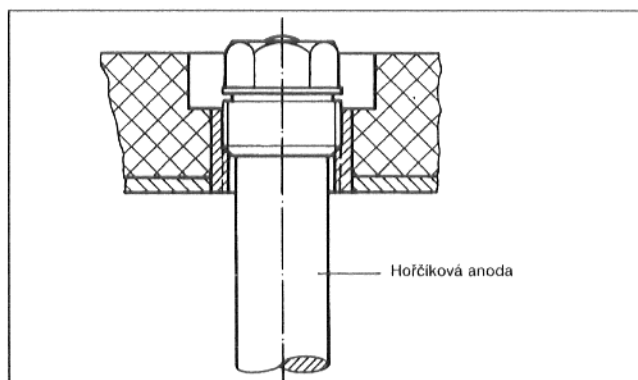
Obr. 4



Obr. 5



Obr. 6



Obr. 7