

Připoj hořáku stupeň 2 nebo připoj modulovaného hořáku (BR11)

**Příklad zařízení V2****Regulační přístroj Logamatic 2107****Základní vybavení**

Modul CM222 Controller  
Modul NM282 Síťová a reléová karta

**Funkce:**

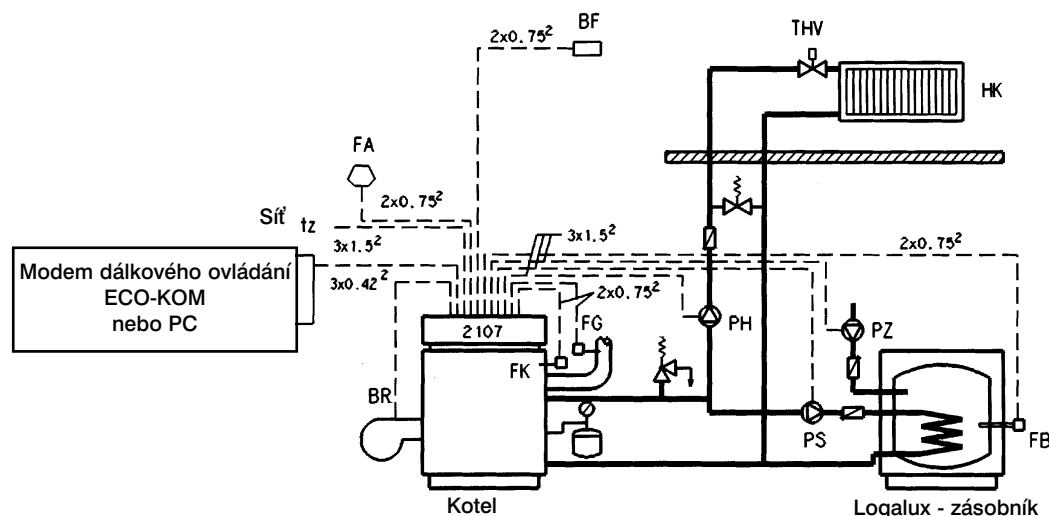
- o Hořák 1. stupeň
- o Oběhové čerpadlo otopného okruhu
- o Nabíjecí čerpadlo
- o Cirkulační čerpadlo

**Doplňkové vybavení**

Modul KM271 komunikace

**Funkce:**

- o Čidlo teploty spalin
- o Připojení ECO-COM nebo PC

**Příklad zařízení V4****Regulační přístroj Logamatic 2107****Základní vybavení**

Modul CM222 Controller  
Modul NM282 Síťová a reléová karta

**Funkce:**

- o Hořák 1. stupeň
- o Oběhové čerpadlo otopného okruhu HK1
- o Nabíjecí čerpadlo
- o Cirkulační čerpadlo

**Doplňkové vybavení**

Modul FM241 směšovač

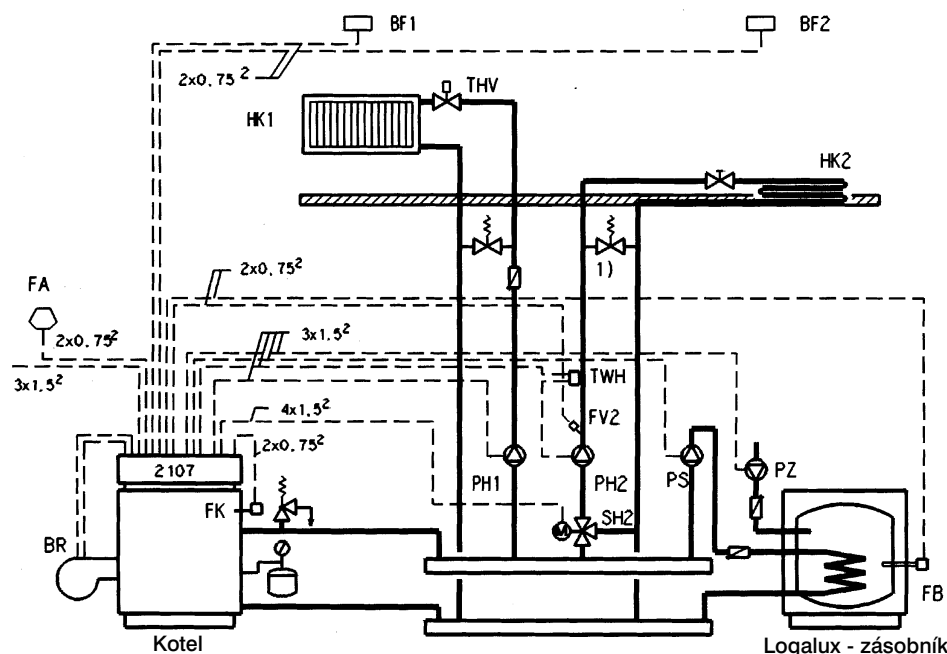
**Funkce:**

- o Regulační člen HK2
- o Oběhové čerpadlo otopného okruhu HK2

Modul FM242 dvoustupňový

**Funkce:**

- o Hořák 2. stupeň nebo modulace



1) jen při samostatné regulaci prostoru

**Vysvětlení zkratk:**

AG	vyvážovací nádoba	PSS	Solární čerpadlo zásobníku
BF	dálkové ovládání BFU	FSK	Čidlo solárních kolektorů
BR	Připoj hořáku	FSS	Čidlo solárního zásobníku
FA	Venkovní teplotní čidlo	SI	Bezpečnostní přístroje
FB	Teplotní čidlo TUV	SH	Servomotor směšovacího ventilu vytápění
FG	Čidlo teploty spalin	SP1	Ochrana proti přepětí
FK	Čidlo teploty kotlové vody	SMF	Filter nečistot
FV	Čidlo teploty výstupu	TRK	Regulátor teploty kotlové vody
HK	Vytápěcí okruh	THV	Termostatický ventil otopného tělesa
PH	Oběhové čerpadlo vytápěcího okruhu	TWH	Hlídač teploty vytápěcího okruhu
PS	Nabíjecí čerpadlo zásobníku		
PZ	Cirkulační čerpadlo	☐	Zpětná klapka
STB	Bezpečnostní omezovač teploty		

Příklady zařízení považovat jen jako čistě schématická znázornění.

**Příklad zařízení V5****Regulační přístroj Logamatic 2107****Základní vybavení**

Modul CM222 Controller  
Modul NM282 Síťová a reléová karta

**Funkce:**

- o Hořák 1. stupeň
- o Oběhové čerpadlo otopného okruhu HK1
- o Nabíjecí čerpadlo
- o Cirkulační čerpadlo

**Doplňkové vybavení**

Modul FM241 směšovač

**Funkce:**

- o Regulační člen HK2
- o Oběhové čerpadlo otopného okruhu HK2

Modul FM242 dvoustupňový

**Funkce:**

- o Hořák 2. stupeň nebo modulace

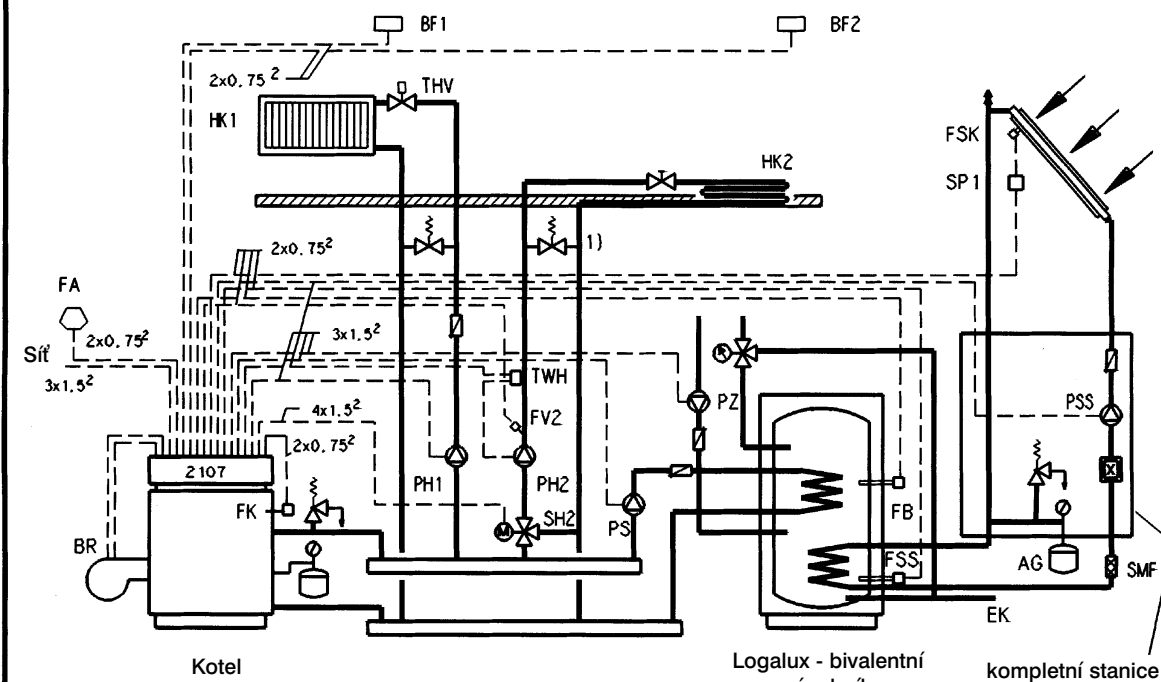
Modul FM244 solar

**Funkce:**

- o Oběhové čerpadlo soláru

**Pokyn:** Při provozu solárního zařízení je potřeba ohraničit samostatně působícím zařízením teplotu teplé vody v potrubí na max. 60 °C při normálním provozu.

Kombinace se systémem Logasol-DBS není možná!



1) jen při samostatné regulaci prostoru