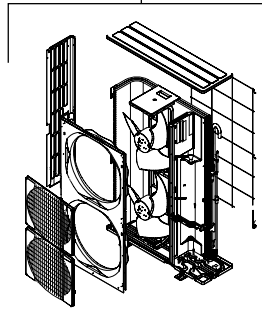
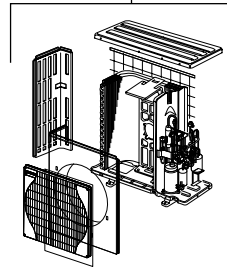


ODU 7,5-12/s/t

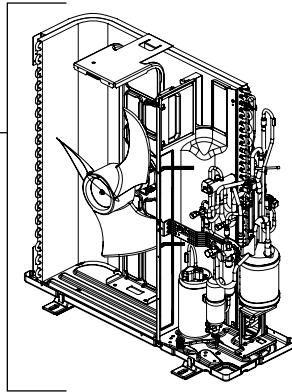
1A



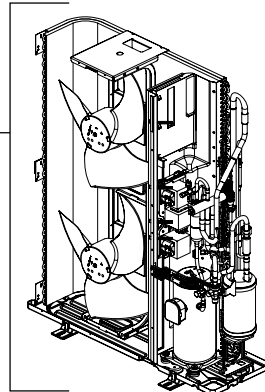
1B



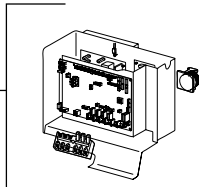
2A



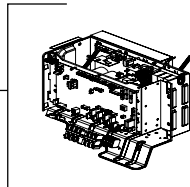
2B
2C
2D
2E



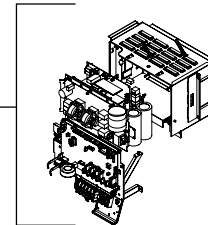
3A



3B
3D



3C
3E



[de] Wichtige Hinweise zur Installation/Montage

Die Installation/Montage muss durch eine für die Arbeiten zugelassene Fachkraft unter Beachtung der geltenden Vorschriften erfolgen.

[en] Important notes on installation/assembly

The installation/assembly must be carried out by a qualified contractor, following these instructions and in compliance with the applicable regulations.

[fr] Instructions importantes pour l'installation/le montage

L'installation/le montage doit être effectué(e) par un spécialiste qualifié pour les opérations concernées et dans le respect de la présente notice et des prescriptions applicables.

[bg] Важни указания във връзка с инсталацията/монтажа

Инсталацията/монтажът трябва да се извършва от лицензиран за работите специалист в съответствие с настоящото ръководство и с приложимите разпоредби.

[cs] Důležité pokyny k instalaci/montáži

Instalaci/montáž musí při dodržení pokynů uvedených v tomto návodu a platných předpisů provést odborný pracovník s příslušným oprávněním pro tyto práce.

[da] Vigtige anvisninger til installationen/monteringen

Installationen/monteringen skal foretages af en godkendt installatør under overholdelse af denne vejledning og de gældende forskrifter.

[el] Σημαντικές υποδείξεις για την εγκατάσταση/συναρμολόγηση

Η εγκατάσταση/τοποθέτηση πρέπει να ανατίθεται σε εκπαιδευμένο για τις συγκεκριμένες εργασίες τεχνικό προσωπικό με τήρηση αυτών των οδηγιών καθώς και των σχετικών προδιαγραφών.

[es] Indicaciones importantes para instalación/montaje

La instalación/el montaje debe realizarla personal especializado que esté autorizado para realizar estos trabajos y que tenga en cuenta estas instrucciones y la normativa vigente.

[et] Olulised juhised paigaldamiseks/montaažiks

Paigaldamist/montaaži tohib läbi viia vaid selleks volitusi omav spetsialist, arvestades kehtivaid nõudeid.

[nl-BE] Belangrijke aanwijzingen betreffende de installatie/montage

De installatie/montage moet worden uitgevoerd door een voor de werkzaamheden geautoriseerde installateur rekening houdend met deze handleiding en de geldende voorschriften.

[fi] Tärkeitä asennus- ja kokoonpano-ohjeita

Näihin töihin hyväksytyin ammattiasentajan pitää suorittaa asennus- ja kokoonpanotyöt voimassa olevien määräysten mukaisesti.

[hu] Fontos tudnivalók az installáláshoz/szereléshez

A telepítést/szerelést egy, a munkálatokra felhatalmazott szakembernek kell végeznie, jelen utasítás és az érvényes előírások figyelembevételével.

[it] Avvertenze importanti per l'installazione/il montaggio

L'installazione/il montaggio deve aver luogo ad opera di una ditta specializzata ed autorizzata in osservanza di queste istruzioni e delle direttive vigenti.

[ka] მნიშვნელოვანი მითითებები ინსტალაციისთვის/მონტაჟისთვის

ინსტალაცია/მონტაჟი უნდა განხორციელდეს საშუალებისთვის დაშვებული კვალიფიციური პერსონალის მიერ, მოქმედი განაწესის დაცვით.

[lt] Svarbios instaliavimo ir (arba) montavimo nuorodos

Instaliavimo / montavimo darbus, laikydamiės šios instrukcijos reikalavimų ir galiojančių taisyklių, privalo atlikti šioms darbams įgalioti specialistai.

[lv] Svarīgi norādījumi par iekārtas uzstādīšanu / montāžu

Uzstādīšanu/montāžu jāveic atbilstošajiem darbiem sertificētam speciālistam, ievērojot šo instrukciju un spēkā esošos noteikumus.

[nl] Belangrijke aanwijzingen betreffende de installatie/montage

De installatie/montage moet door een erkend installateur volgens de geldende voorschriften worden uitgevoerd.

[no] Viktig informasjon om installasjon/montering

Installasjonen/monteringen skal gjennomføres av autoriserte installatører, og installasjonsanvisningen samt gjeldende forskrifter skal følges.

[pl] Ważne wskazówki dotyczące instalacji/montażu

Instalację/montaż powinien wykonać specjalista uprawniony do tego typu prac z uwzględnieniem informacji podanych w niniejszej instrukcji oraz aktualnie obowiązujących przepisów.

[pt] Indicações importantes relativas à instalação/montagem

A instalação/montagem deve ser efectuada por um técnico autorizado para os trabalhos, respeitando este manual e as prescrições válidas.

[ro] Indicații importante privind instalarea/montajul

Instalarea/montajul trebuie realizate de către un specialist autorizat pentru lucrările respective, respectându-se prezentele instrucțiuni și prescripțiile valabile.

[ru] Важные указания по подключению/монтажу

Подключение/монтаж должны выполнять только специалисты, имеющие допуск к выполнению таких работ, при соблюдении требований этой инструкции и действующих норм и правил.

[sk] Dôležité pokyny týkajúce sa inštalácie/montáže

Inštaláciu/montáž musí vykonať odborný personál, ktorý má oprávnenie pre výkon týchto prác, pričom musí dodržiavať pokyny uvedené v tomto návode a platné predpisy.

[sl] Pomembni napotki za namestitvev/montažo

Inštalacijo/montažo lahko izvede samo pooblaščen strokovnjak ob upoštevanju teh navodil in veljavnih predpisov.

[sr] Važna uputstva za ugradnju i montažu

Ovu instalaciju/montažu moraju da obave stručna lica koja su ovlašćena za obavljanje takvih radova u skladu sa ovim uputstvom i važećim propisima.

[sv] Viktiga anvisningar för installation/montering

Installationen/monteringen måste utföras av en behörig och tekniskt utbildad person enligt denna anvisning samt gällande föreskrifter.

[tr] Kurulum/Montaj ile ilgili önemli uyarılar

Kurulum/montaj, bu çalışmalarını yapmasına müsaade edilen uzman kişiler tarafından işbu kılavuz ve geçerli yönetmelikler dikkate alınarak yapılmalıdır.

[uk] Важливі вказівки щодо установки/монтажу

Встановлення/монтаж повинні виконувати фахівці, що допущені до виконання таких робіт, із дотриманням цієї інструкції та діючих приписів.

[zh] 安装方面的重要提示

安装和组装工作必须由经过许可的专业人员进行, 同时必须遵守本说明书和现行法规的相关要求

[ar] ملاحظات هامة للتركيب/التجميع
يجب أن يتم التركيب/التجميع من قبل متخصص مصرح له بالعمل، مع مراعاة اللوائح السارية.

[fa] تذکرات مهم درباره نصب/مونتاژ
نصب/مونتاژ باید توسط فردی حرفه ای که مجاز به انجام این کار است، و همچنین با توجه کامل به مقررات مربوطه انجام شود.

[az] Quraşdırılma

Quraşdırılma işinin yerinə yetirilməsi səlahiyyətli bir mütəxəssis tərəfindən və müvafiq qaydalara uyğun olaraq aparılmalıdır.

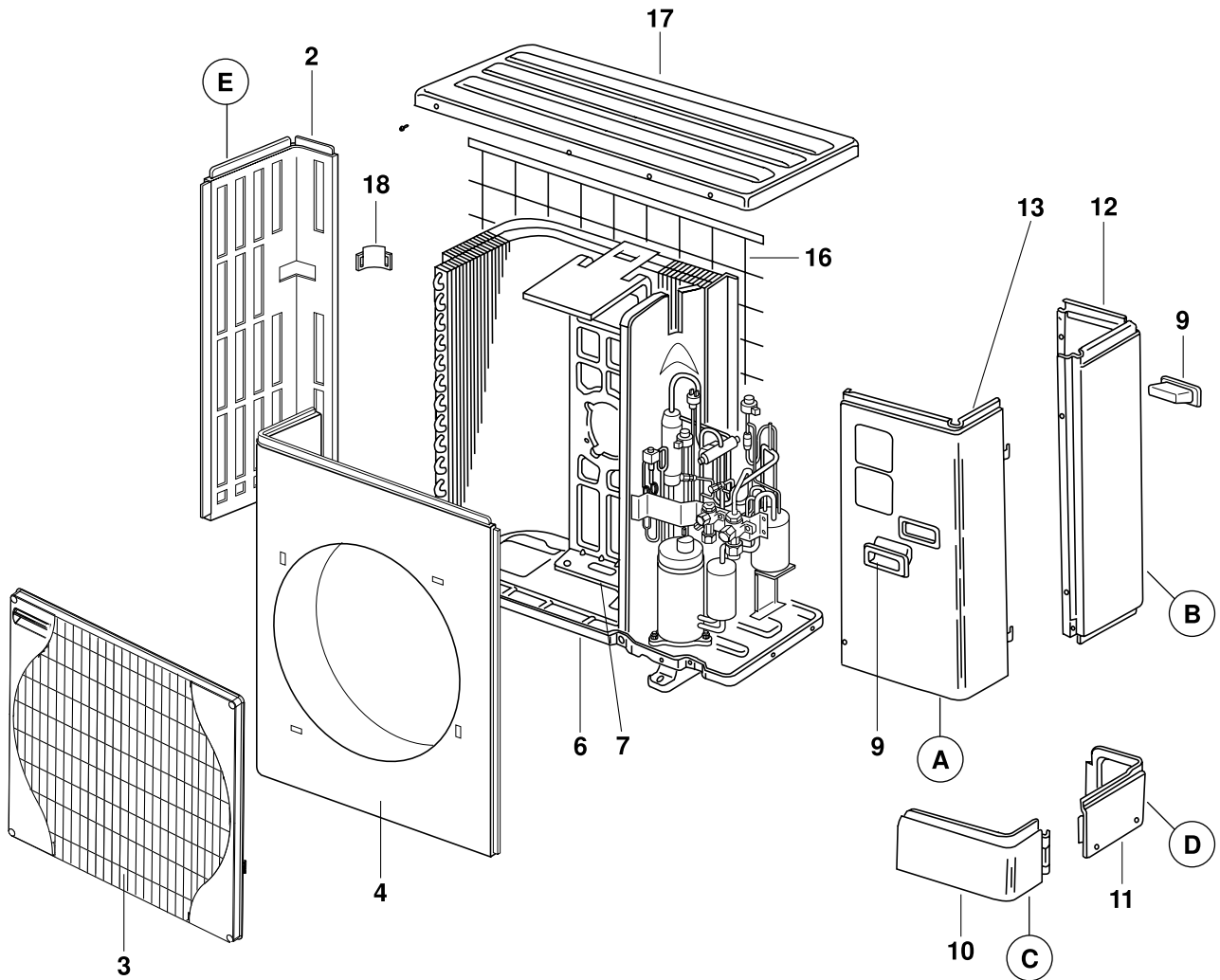
Pos	Bezeichnung Description Descrizioni Dénomination Benaming	Bestell-Nr. Ordering no. N° d'ordine Numéro de commande Bestelnummer	ODU10	ODU11s	ODU11t	ODU12s	ODU12t	ODU7,5													Bemerkungen Remarks Osservazioni Remarques Opmerkingen
2	Seitenteil E	8 718 312 401 0	■	■	■	■	■														
3	Schutzgitter	8 733 700 330 0	■	■	■	■	■														
4	Griff	8 718 312 402 0	■	■	■	■	■														
5	Vorderwand	8 718 312 502 0	■	■	■	■	■														
6	Halblech	8 718 312 403 0	■	■	■	■	■														
7	Bodenblech	8 718 312 404 0	■	■	■	■	■														
10	Griff	8 718 312 405 0	■	■	■	■	■														
11	Seitenteil C	8 718 312 406 0	■	■	■	■	■														
12	Seitenteil D	8 718 312 407 0	■	■	■	■	■														
13	Seitenteil B	8 718 312 408 0	■	■		■															
13	Seitenteil B	8 718 312 426 0			■		■														
14	Seitenteil A	8 718 312 409 0	■	■	■	■	■														
17	Gitter	8 718 312 410 0	■	■	■	■	■														
18	Oberteil	8 718 312 411 0	■	■	■	■	■														

ODU 7,5-12/s/t	Verkleidung Casing Rivestimento Habillage Mantel	1A
-----------------------	--	-----------

Ersatzteilliste
Spare parts list

Lista parti di ricambio
Liste des pièces de rechange

Onderdelenlijst



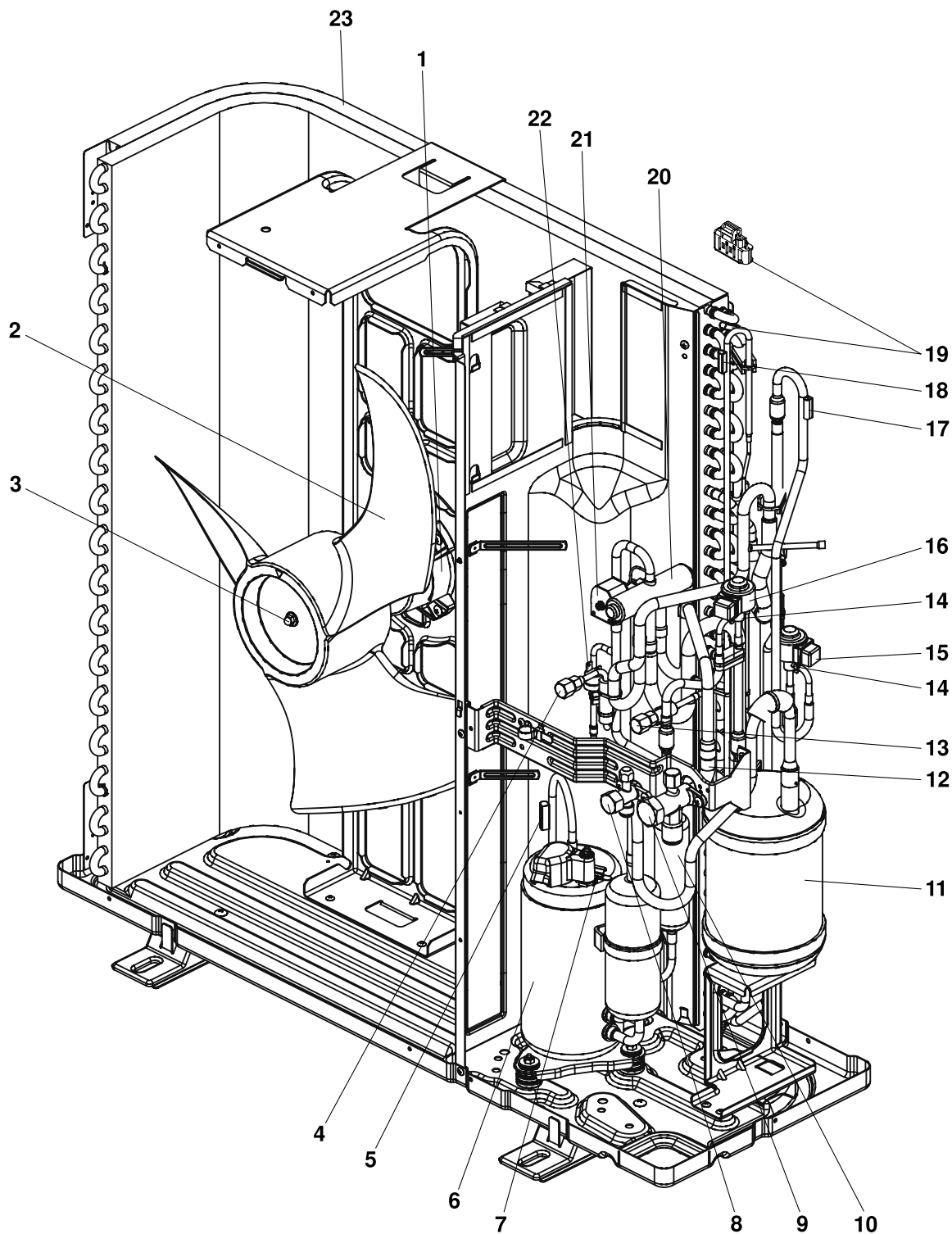
8738890929.AA/G

1B
Verkleidung
Casing
Rivestimento
Habillage
Mantel

ODU 7,5-12/s/t

Pos	Bezeichnung Description Descrizioni Dénomination Benaming	Bestell-Nr. Ordering no. N° d'ordine Numéro de commande Bestelnummer	ODU10	ODU11s	ODU11t	ODU12s	ODU12t	ODU7.5												Bemerkungen Remarks Osservazioni Remarques Opmerkingen
2	Seitenteil E	8 718 312 448 0						■												
3	Schutzgitter	8 733 700 358 0						■												
4	Vorderwand	8 718 312 501 0						■												
6	Bodenblech	8 718 312 449 0						■												
7	Halblech	8 718 312 450 0						■												
9	Griff	8 718 312 452 0						■												
10	Seitenteil C	8 718 312 453 0						■												
11	Seitenteil D	8 718 312 454 0						■												
12	Seitenteil B	8 718 312 455 0						■												
13	Seitenteil A	8 718 312 456 0						■												
16	Schutzgitter	8 718 312 457 0						■												
17	Oberteil	8 718 312 458 0						■												
18	Griff	8 718 312 459 0						■												

ODU 7,5-12/s/t	Verkleidung Casing Rivestimento Habillage Mantel	1B
-----------------------	--	-----------



8738890917.AA/G

2A

Wärmeblock
Heat exchanger
Scambiatore primario
Echangeur thermique
Ketelblok

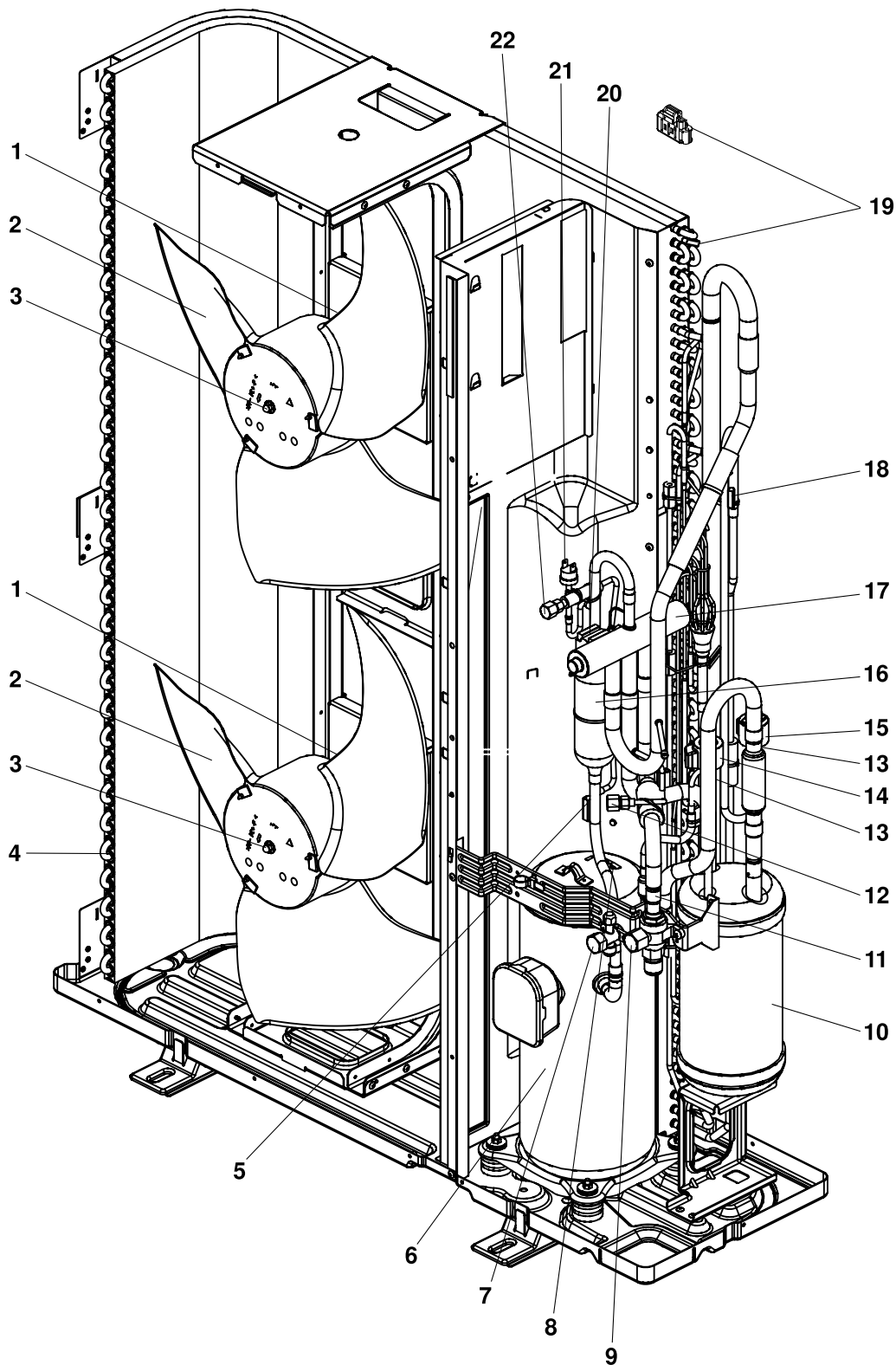
ODU 7,5-12/s/t

Pos	Bezeichnung Description Descrizioni Dénomination Benaming	Bestell-Nr. Ordering no. N° d'ordine Numéro de commande Bestelnummer	ODU10	ODU11s	ODU11t	ODU12s	ODU12t	ODU7,5													Bemerkungen Remarks Osservazioni Remarques Opmerkingen
1	Motor	8 718 312 432 0						■													
2	Gebälserad	8 718 312 433 0						■													
3	Mutter	8 718 312 371 0						■													
4	Schrader-Ventil	8 718 312 380 0						■													
5	Temperaturfühler TH4	8 718 312 373 0						■													
6	Kompressor SNB172FDHM1	8 718 312 434 0						■													
7	Temperaturfühler TH32	8 718 312 376 0						■													
8	Absperrventil 3/8	8 718 312 375 0						■													
9	Absperrventil 5/8	8 738 200 169 0						■													
10	Schalldämpfer	8 718 312 435 0						■													
11	Behälter	8 738 200 168 0						■													
12	Filter	8 718 312 379 0						■													
13	Schrader-Ventil	8 718 312 392 0						■													
14	Expansionsventil	8 718 312 436 0						■													
15	Spule	8 718 312 437 0						■													
16	Spule	8 718 312 438 0						■													
17	Temperaturfühler TH33	8 718 312 385 0						■													
18	Temperaturfühler TH3	8 718 312 439 0						■													
19	Temperaturfühler TH6,7	8 718 312 387 0						■													
20	4-Wege-Ventil	8 718 312 440 0						■													
21	Spule	8 718 312 441 0						■													
22	Druckschalter	8 718 312 391 0						■													
23	Wärmeaustauscher	8 718 312 442 0						■													

ODU 7,5-12/s/t

Wärmeblock
Heat exchanger
Scambiatore primario
Echangeur thermique
Ketelblok

2A

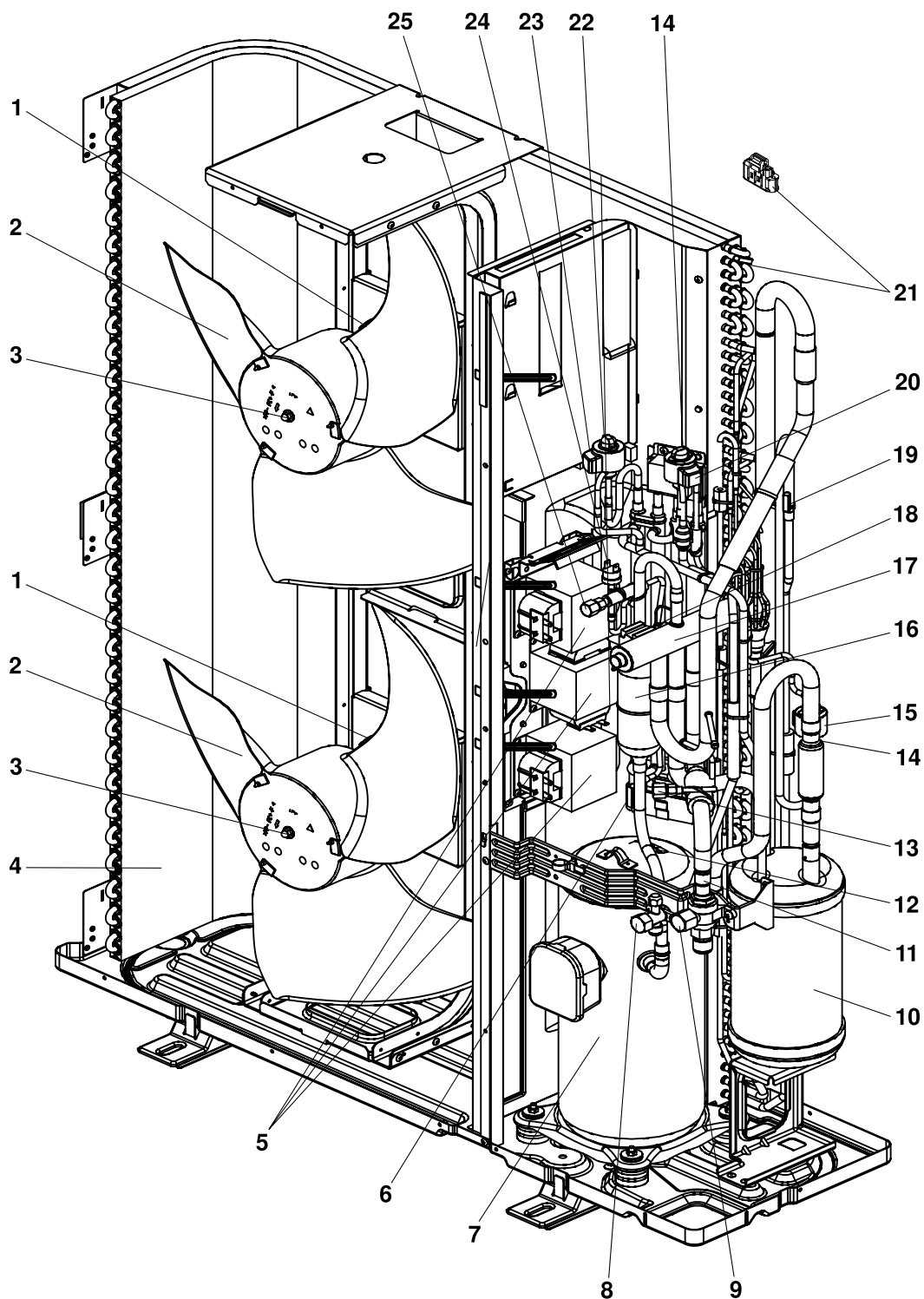


8738890918.AA/G

2B

Wärmeblock
Heat exchanger
Scambiatore primario
Echangeur thermique
Ketelblok

ODU 7,5-12/s/t



8738890922.AA/G

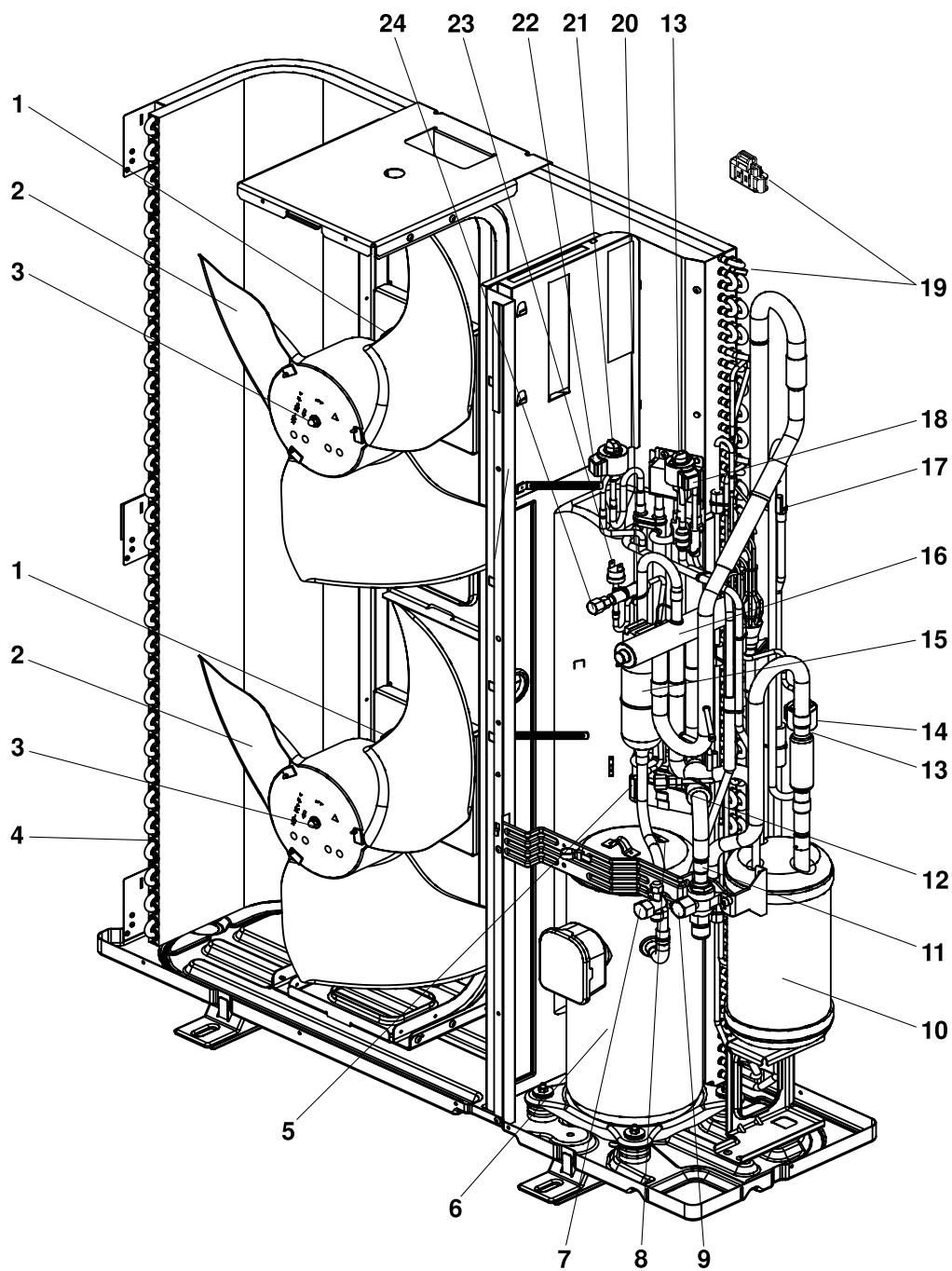
2C

Wärmeblock
Heat exchanger
Scambiatore primario
Echangeur thermique
Ketelblok

ODU 7,5-12/s/t

Pos	Bezeichnung Description Descrizioni Dénomination Benaming	Bestell-Nr. Ordering no. N° d'ordine Numéro de commande Bestelnummer	ODU10	ODU11s	ODU11t	ODU12s	ODU12t	ODU7,5														Bemerkungen Remarks Osservazioni Remarques Opmerkingen
1	Motor	8 718 312 369 0					■															
2	Gebläserad	8 718 312 370 0					■															
3	Mutter	8 718 312 371 0					■															
4	Wärmeaustauscher	8 718 312 372 0					■															
5	Reaktor	8 718 312 412 0					■															
6	Temperaturfühler TH4	8 718 312 373 0					■															
7	Kompressor ANB42FDXMT	8 718 312 413 0					■															
8	Absperrventil 3/8	8 718 312 375 0					■															
9	Absperrventil 5/8	8 718 312 377 0					■															
10	Behälter	8 718 312 378 0					■															
11	Filter	8 718 312 379 0					■															
12	Temperaturfühler TH32	8 718 312 376 0					■															
13	Schrader-Ventil	8 718 312 380 0					■															
14	Expansionsventil	8 718 312 381 0					■															
15	Spule	8 718 312 414 0					■															
16	Schalldämpfer	8 718 312 383 0					■															
17	4-Wege-Ventil	8 718 312 384 0					■															
18	Spule	8 718 312 415 0					■															
19	Temperaturfühler TH33	8 718 312 385 0					■															
20	Spule	8 718 312 386 0					■															
21	Temperaturfühler TH6,7	8 718 312 416 0					■															
22	Expansionsventil	8 718 312 389 0					■															
23	Spule	8 718 312 390 0					■															
24	Druckschalter	8 718 312 391 0					■															
25	Schrader-Ventil	8 718 312 392 0					■															

ODU 7,5-12/s/t	Wärmeblock Heat exchanger Scambiatore primario Echangeur thermique Ketelblok	2C
-----------------------	--	-----------



8738890921.AA/G

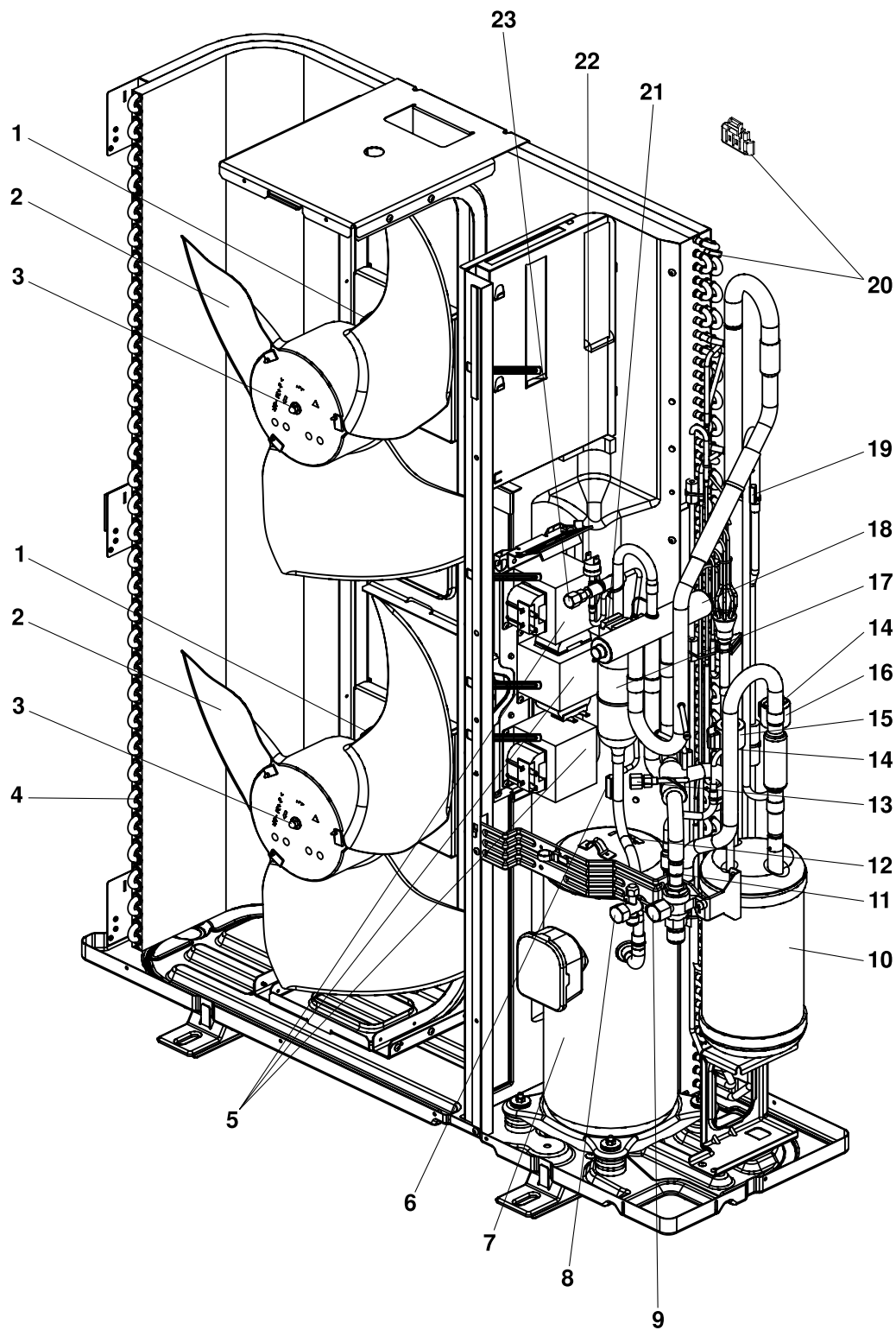
2D

Wärmeblock
Heat exchanger
Scambiatore primario
Echangeur thermique
Ketelblok

ODU 7,5-12/s/t

Pos	Bezeichnung Description Descrizioni Dénomination Benaming	Bestell-Nr. Ordering no. N° d'ordine Numéro de commande Bestelnummer	ODU10	ODU11s	ODU11t	ODU12s	ODU12t	ODU7,5														Bemerkungen Remarks Osservazioni Remarques Opmerkingen
1	Motor	8 718 312 369 0				■																
2	Gebläserad	8 718 312 370 0				■																
3	Mutter	8 718 312 371 0				■																
4	Wärmeaustauscher	8 718 312 372 0				■																
5	Temperaturfühler TH4	8 718 312 373 0				■																
6	Kompressor ANB42FDWMT	8 718 312 374 0				■																
7	Absperrventil 3/8	8 718 312 375 0				■																
8	Temperaturfühler TH32	8 718 312 376 0				■																
9	Absperrventil 5/8	8 718 312 377 0				■																
10	Behälter	8 718 312 378 0				■																
11	Filter	8 718 312 379 0				■																
12	Schrader-Ventil	8 718 312 380 0				■																
13	Expansionsventil	8 718 312 381 0				■																
14	Spule	8 718 312 382 0				■																
15	Schalldämpfer	8 718 312 383 0				■																
16	4-Wege-Ventil	8 718 312 384 0				■																
17	Temperaturfühler TH33	8 718 312 385 0				■																
18	Spule	8 718 312 386 0				■																
19	Temperaturfühler TH6,7	8 718 312 387 0				■																
20	Spule	8 718 312 415 0				■																
21	Expansionsventil	8 718 312 389 0				■																
22	Spule	8 718 312 390 0				■																
23	Druckschalter	8 718 312 391 0				■																
24	Schrader-Ventil	8 718 312 392 0				■																

ODU 7,5-12/s/t	Wärmeblock Heat exchanger Scambiatore primario Echangeur thermique Ketelblok	2D
-----------------------	--	-----------



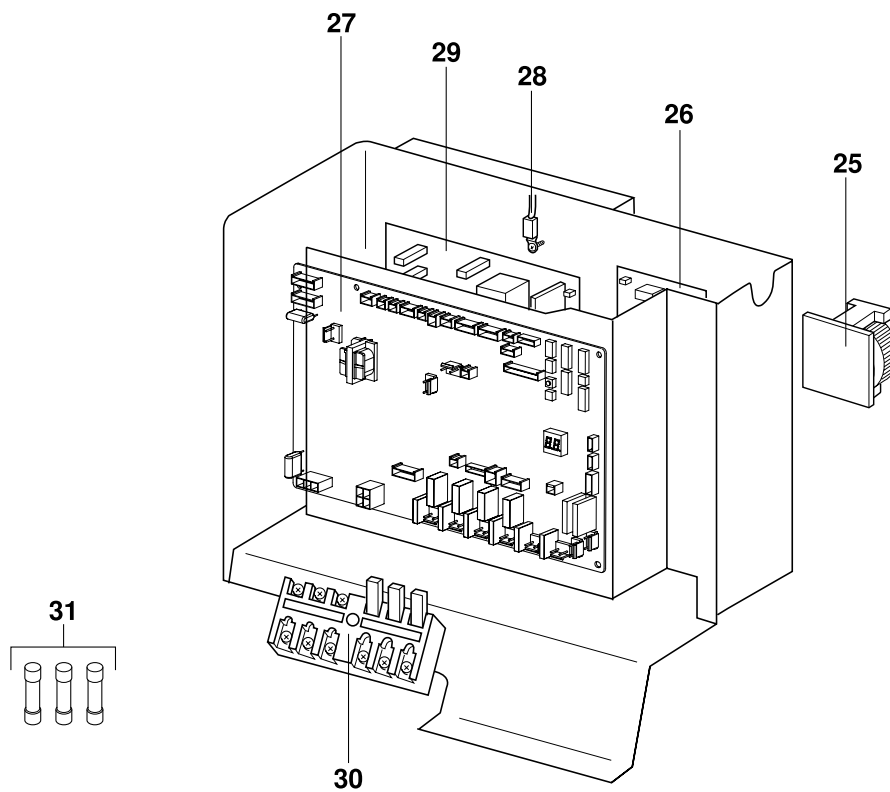
8738890920.AA/G

2E
Wärmeblock
Heat exchanger
Scambiatore primario
Echangeur thermique
Ketelblok

ODU 7,5-12/s/t

Pos	Bezeichnung Description Descrizioni Dénomination Benaming	Bestell-Nr. Ordering no. N° d'ordine Numéro de commande Bestelnummer	ODU10	ODU11s	ODU11t	ODU12s	ODU12t	ODU7.5														Bemerkungen Remarks Osservazioni Remarques Opmerkingen
1	Motor	8 718 312 369 0			■																	
2	Gebälserad	8 718 312 370 0			■																	
3	Mutter	8 718 312 371 0			■																	
4	Wärmeaustauscher	8 718 312 372 0			■																	
5	Spule	8 718 312 429 0			■																	
6	Temperaturfühler TH4	8 718 312 373 0			■																	
7	Kompressor ANB33FDVMT	8 718 312 431 0			■																	
8	Absperrventil 3/8	8 718 312 375 0			■																	
9	Absperrventil 5/8	8 718 312 377 0			■																	
10	Behälter	8 718 312 378 0			■																	
11	Filter	8 718 312 379 0			■																	
12	Temperaturfühler TH32	8 718 312 376 0			■																	
13	Schrader-Ventil	8 718 312 380 0			■																	
14	Expansionsventil	8 718 312 381 0			■																	
15	Spule	8 718 312 386 0			■																	
16	Spule	8 718 312 414 0			■																	
17	Schalldämpfer	8 718 312 383 0			■																	
18	4-Wege-Ventil	8 718 312 384 0			■																	
19	Temperaturfühler TH33	8 718 312 385 0			■																	
20	Temperaturfühler TH6,7	8 718 312 416 0			■																	
21	Spule	8 718 312 415 0			■																	
22	Druckschalter	8 718 312 391 0			■																	
23	Schrader-Ventil	8 718 312 392 0			■																	

ODU 7,5-12/s/t	Wärmeblock Heat exchanger Scambiatore primario Echangeur thermique Ketelblok	2E
-----------------------	--	-----------



8738890923.AA/G

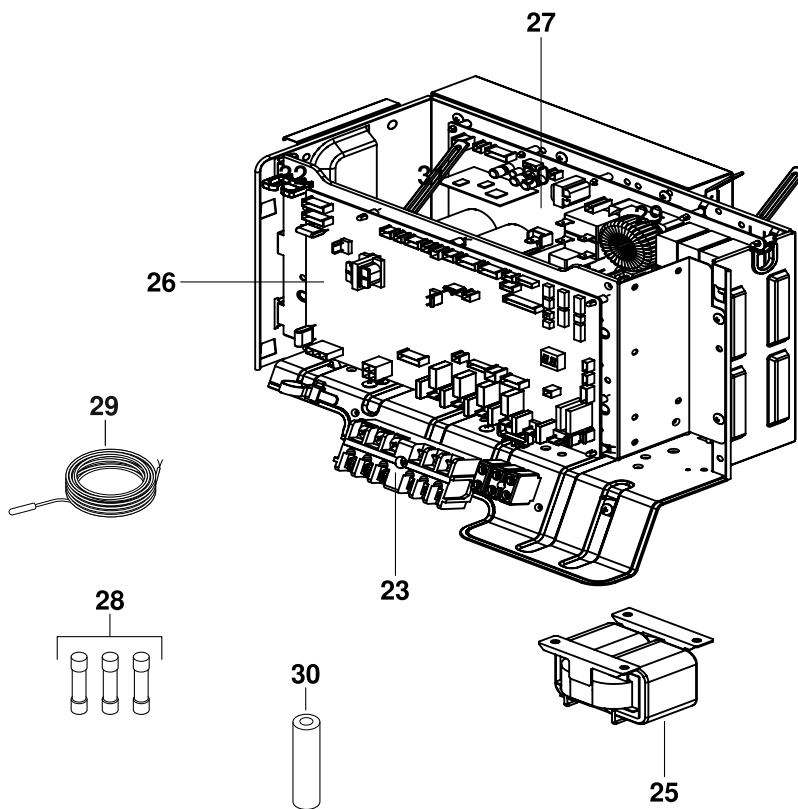
3A

Steuerung
Control
Quadro comandi
Tableau de commande
Schakelkast

ODU 7,5-12/s/t

Pos	Bezeichnung Description Descrizioni Dénomination Benaming	Bestell-Nr. Ordering no. N° d'ordine Numéro de commande Bestelnummer	ODU10	ODU11s	ODU11t	ODU12s	ODU12t	ODU7.5												Bemerkungen Remarks Osservazioni Remarques Opmerkingen
25	Reaktor	8 718 312 443 0						■												
26	Entstörfilterplatine 7,5	8 718 312 444 0						■												
27	Steuerplatine 7,5	8 718 312 445 0						■												
28	Temperaturfühler TH8	8 718 312 446 0						■												
29	Hauptplatine 7,5	8 718 312 447 0						■												
30	Anschlussklemme S1,S2,S3	8 718 312 393 0						■												
31	Sicherung (250V. 6.3A)	8 718 310 493 0						■												

ODU 7,5-12/s/t	Steuerung Control Quadro comandi Tableau de commande Schakelkast	3A
-----------------------	--	-----------



8738890924.AA/G

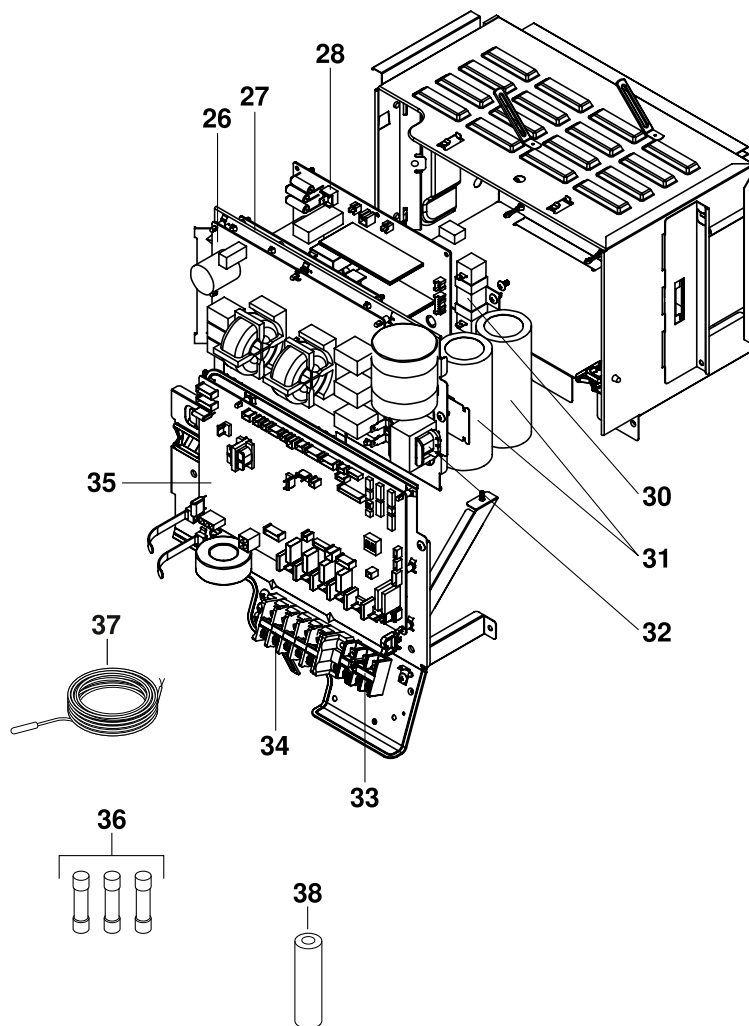
3B

Steuerung
Control
Quadro comandi
Tableau de commande
Schakelkast

ODU 7,5-12/s/t

Pos	Bezeichnung Description Descrizioni Dénomination Benaming	Bestell-Nr. Ordering no. N° d'ordine Numéro de commande Bestelnummer	ODU10	ODU11s	ODU11t	ODU12s	ODU12t	ODU7.5													Bemerkungen Remarks Osservazioni Remarques Opmerkingen
23	Anschlussklemme S1,S2,S3	8 718 312 393 0	■	■																	
25	Spule	8 718 312 394 0	■	■																	
26	Steuerplatine	8 718 312 395 0	■	■																	
27	Hauptplatine 10-11	8 718 312 430 0	■	■																	
28	Sicherung (250V. 6.3A)	8 718 310 493 0	■	■																	
29	Temperaturfühler TH3	8 718 312 398 0	■	■																	
30	Kondensator	8 718 312 399 0	■	■																	

ODU 7,5-12/s/t	Steuerung Control Quadro comandi Tableau de commande Schakelkast	3B
-----------------------	--	-----------



8738890928.AA/G

3C
Steuerung
Control
Quadro comandi
Tableau de commande
Schakelkast

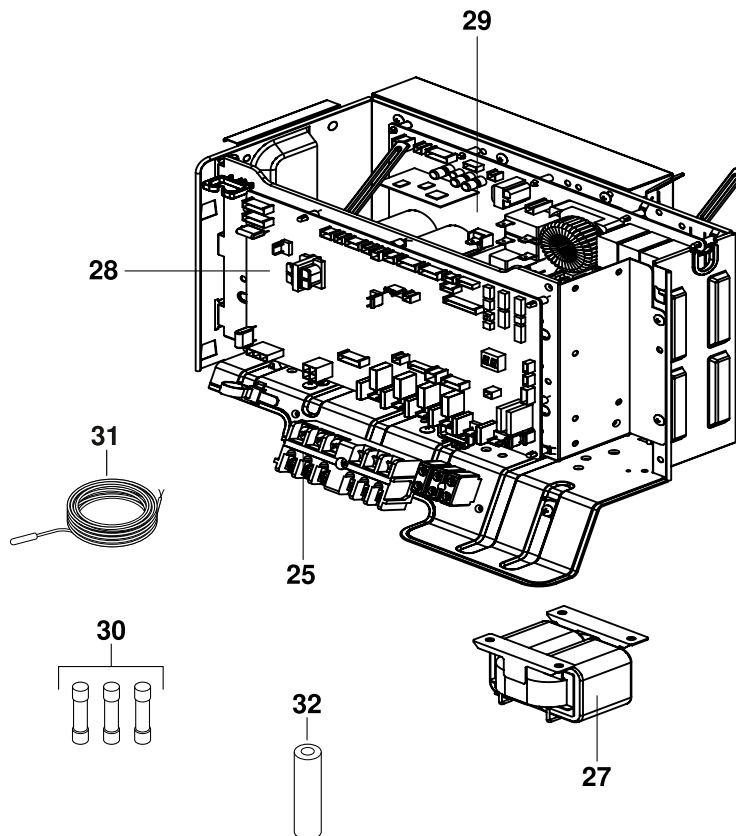
ODU 7,5-12/s/t

Pos	Bezeichnung Description Descrizioni Dénomination Benaming	Bestell-Nr. Ordering no. N° d'ordine Numéro de commande Bestelnummer	ODU10	ODU11s	ODU11t	ODU12s	ODU12t	ODU7,5													Bemerkungen Remarks Osservazioni Remarques Opmerkingen
26	Entstörfilterplatine	8 718 312 417 0					■														
27	Inverterplatine	8 718 312 418 0					■														
28	Hauptplatine	8 718 312 419 0					■														
30	Widerstand	8 718 312 420 0					■														
31	Kondensator	8 718 312 421 0					■														
32	Reaktor	8 718 312 422 0					■														
33	Anschlussklemme S1,S2,S3	8 718 312 423 0					■														
34	Anschlussklemme L1,L2,L3	8 718 312 424 0					■														
35	Steuerplatine	8 718 312 395 0					■														
36	Sicherung (250V. 6.3A)	8 718 310 493 0					■														
37	Temperaturfühler TH3	8 718 312 398 0					■														
38	Kondensator	8 718 312 425 0					■														

ODU 7,5-12/s/t

Steuerung
Control
Quadro comandi
Tableau de commande
Schakelkast

3C



8738890927.AA/G

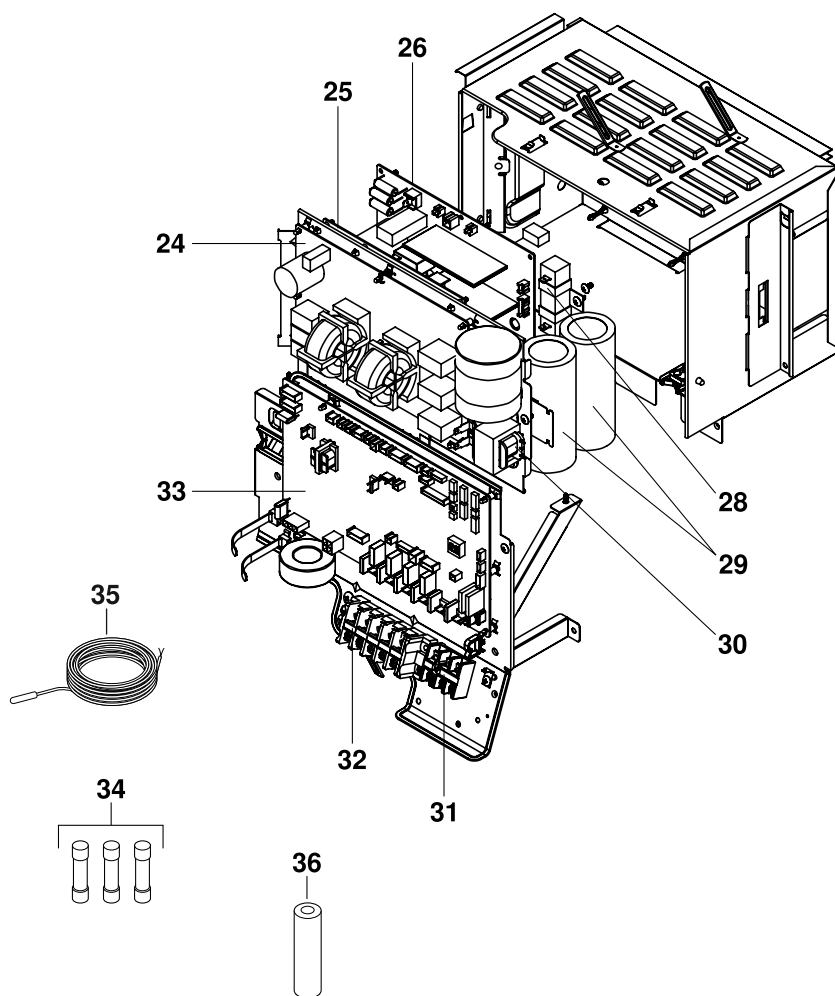
3D

Steuerung
Control
Quadro comandi
Tableau de commande
Schakelkast

ODU 7,5-12/s/t

Pos	Bezeichnung Description Descrizioni Dénomination Benaming	Bestell-Nr. Ordering no. N° d'ordine Numéro de commande Bestelnummer	ODU10	ODU11s	ODU11t	ODU12s	ODU12t	ODU7.5												Bemerkungen Remarks Osservazioni Remarques Opmerkingen
25	Anschlussklemme S1,S2,S3	8 718 312 393 0				■														
27	Spule	8 718 312 394 0				■														
28	Steuerplatine	8 718 312 395 0				■														
29	Hauptplatine	8 718 312 396 0				■														
30	Sicherung (250V. 6.3A)	8 718 310 493 0				■														
31	Temperaturfühler TH3	8 718 312 398 0				■														
32	Kondensator	8 718 312 399 0				■														

ODU 7,5-12/s/t	Steuerung Control Quadro comandi Tableau de commande Schakelkast	3D
-----------------------	--	-----------



8738890926.AA/G

3E

Steuerung
Control
Quadro comandi
Tableau de commande
Schakelkast

ODU 7,5-12/s/t

Pos	Bezeichnung Description Descrizioni Dénomination Benaming	Bestell-Nr. Ordering no. N° d'ordine Numéro de commande Bestelnummer	ODU10	ODU11s	ODU11t	ODU12s	ODU12t	ODU7.5													Bemerkungen Remarks Osservazioni Remarques Opmerkingen
24	Entstörfilterplatine	8 718 312 417 0			■																
25	Inverterplatine	8 718 312 418 0			■																
26	Hauptplatine	8 718 312 419 0			■																
28	Widerstand	8 718 312 420 0			■																
29	Kondensator	8 718 312 421 0			■																
30	Reaktor	8 718 312 422 0			■																
31	Anschlussklemme S1,S2,S3	8 718 312 423 0			■																
32	Anschlussklemme L1,L2,L3	8 718 312 424 0			■																
33	Steuerplatine	8 718 312 395 0			■																
34	Sicherung (250V. 6.3A)	8 718 310 493 0			■																
35	Temperaturfühler TH3	8 718 312 398 0			■																
36	Kondensator	8 718 312 425 0			■																

ODU 7,5-12/s/t	Steuerung Control Quadro comandi Tableau de commande Schakelkast	3E
-----------------------	--	-----------

Übersetzungsliste List of translations		Traduzione delle descrizioni Liste des traductions		Vertalinglijst	
Pos	Description	Descrizione	Denomination	Benaming	
1A	Element of construction	Gruppo di costruzione	Groupe de construction	Montagegroep	
2	Side panel E	Pannello laterale E	élément latéral E	zijpaneel E	
3	Grille	griglia di protezione	Grille de protection	beveiligingsrooster	
4	Handle	manopola	poignée	knop	
5	front panel	parete anteriore	panneau avant	voorwand	
6	retaining plate	Lamierino	Plaque de jonction	houderplaat	
7	bottom panel	Lamiera di fondo	Tôle de fond	bodemplaat	
10	Handle	manopola	poignée	knop	
11	Side panel C	Pannello laterale C	élément latéral C	zijpaneel C	
12	Side panel D	Pannello laterale D	élément latéral D	zijpaneel D	
13	Side panel B	Pannello laterale B	élément latéral B	zijpaneel B	
14	Side Panel A	Pannello laterale A	élément latéral A	zijpaneel A	
17	Rear guard	Griglia	Grille	rooster	
18	upper housing	Parte superiore	partie supérieure	bovendeel	
1B	Element of construction	Gruppo di costruzione	Groupe de construction	Montagegroep	
2	Side panel E	Pannello laterale E	élément latéral E	zijpaneel E	
3	Grille	griglia di protezione	Grille de protection	beveiligingsrooster	
4	Front panel	parete anteriore	panneau avant	voorwand	
6	bottom panel	Lamiera di fondo	Tôle de fond	bodemplaat	
7	retaining plate	Lamierino	Plaque de jonction	houderplaat	
9	Handle	manopola	poignée	knop	
10	Side panel C	Pannello laterale C	élément latéral C	zijpaneel C	
11	Side panel D	Pannello laterale D	élément latéral D	zijpaneel D	
12	Side panel B	Pannello laterale B	élément latéral B	zijpaneel B	
13	Side panel A	Pannello laterale A	élément latéral A	zijpaneel A	
16	Grille	griglia di protezione	Grille de protection	beveiligingsrooster	
17	Upper housing	Parte superiore	partie supérieure	bovendeel	
18	Handle	manopola	poignée	knop	
2A	Element of construction	Gruppo di costruzione	Groupe de construction	Montagegroep	
1	Motor	Attuatore	MOTEUR	aandrijving	
2	impeller	Ventola del ventilatore	turbine du ventilateur	schoepenrad van de ventilator	
3	Nut	dado	écrou	moer	

Übersetzungsliste List of translations		Traduzione delle descrizioni Liste des traductions		Vertalinglijst	
Pos	Description	Descrizione	Denomination	Benaming	
4	Schrader valve	Valvola	robinet	ventiel	
5	temperature sensor TH4	Sensore sicurezza di temperatura TH4	SONDE DE TEMPERATURE TH4 WPL 8 MSm	temperatuursensor TH4	
6	Compressor SNB172FDHM1	Compressore SNB172FDHM1	COMPRESSEUR SNB172FDHM1 WPL 8 MSm	compressor SNB172FDHM1	
7	temperature sensor TH32	Sensore sicurezza di temperatura TH32	SONDE DE TEMPERATURE TH32 WPL 8 MSm	temperatuursensor TH32	
8	shut-off valve 3/8	Valvola di intercettazione 3/8	SOUPAPE D'ARR#T 5/8 WPL 8-16 MSm	afsluitventiel 3/8	
9	shut-off valve 5/8	Valvola di intercettazione 5/8	Soupape d'arr#t 5/8	afsluitventiel 5/8	
10	silencer	silenziatore	silencieux	geluiddemper	
11	Container	Sostegno	Ballon de stockage	reservoir	
12	Filter	Filtro	FILTRE WPL 8 MSm	filter	
13	Schrader valve	Valvola	robinet	ventiel	
14	expansion valve	vaso di espansione	VASE D'EXPANSION WPL 8 MSm	expansievat	
15	Coil	bobina	ELECTROVANNE WPL 8 MSm	spoel	
16	Coil	bobina	ELECTROVANNE WPL 8 MSm	spoel	
17	temperature sensor TH33	Sensore sicurezza di temperatura TH33	SONDE DE TEMP. TH33 WPL 8 MSm	temperatuursensor TH33	
18	temperature sensor TH3	Sensore sicurezza di temperatura TH3	SONDE DE TEMPERATURE TH3	temperatuursensor TH3	
19	temperature sensor TH6,7	Sensore sicurezza di temperatura TH6,7	SONDE DE TEMPERATURE TH6,7 WPL 8 MSm	temperatuursensor TH6,7	
20	4-way valve	Valvola motorizzata a 4 vie	VANNE A 4 VOIES WPL 8 MSm	4-wegklep	
21	Coil	bobina	ELECTROVANNE WPL 8 MSm	spoel	
22	pressure switch	Pressostato	CONTACT PRESSION WPL 8 MSm	drukverschilschakelaar	
23	Heat exchanger	scambiatore di calore	ECHANGEUR THERMIQUE WPL 8 MSm	warmtewisselaar	
2B	Element of construction	Gruppo di costruzione	Groupe de construction	Montagegroep	
1	Motor	Attuatore	MOTEUR	aandrijving	
2	Impeller	Ventola del ventilatore	TURBINE DU VENTILATEUR WPL 11-16 MSm	schoepenrad van de ventilator	
3	Nut	dado	écrou	moer	
4	Heat exchanger	scambiatore di calore	ECHANGEUR THERMIQUE WPL 11-16 MSm	warmtewisselaar	
5	temperature sensor TH4	Sensore sicurezza di temperatura TH4	SONDE DE TEMPERATURE TH4 WPL 8 MSm	temperatuursensor TH4	
6	Compressor ANB33FDUMT	Compressore ANB33FDUMT	COMPRESSEUR ANB33FDUMT WPL 11-14MS	compressor ANB33FDUMT	
7	shut-off valve 3/8	Valvola di intercettazione 3/8	SOUPAPE D'ARR#T 5/8 WPL 8-16 MSm	afsluitventiel 3/8	
8	temperature sensor TH32	Sensore sicurezza di temperatura TH32	SONDE DE TEMPERATURE TH32 WPL 8 MSm	temperatuursensor TH32	
9	shut-off valve 5/8	Valvola di intercettazione 5/8	Soupape d'arr#t 5/8	afsluitventiel 5/8	
10	Container	Sostegno	Ballon de stockage	reservoir	
11	Filter	Filtro	FILTRE WPL 8 MSm	filter	

Übersetzungsliste		Traduzione delle descrizioni		Vertalinglijst	
List of translations		Liste des traductions			
Pos	Description	Descrizione	Denomination	Benaming	
12	Schrader valve	Valvola	robinet	ventiel	
13	Expansion valve	Valvola	robinet	ventiel	
14	Coil	bobina	ELECTROVANNE WPL 11-14MS	spoel	
15	Coil	bobina	ELECTROVANNE WPL 11-16 MSm	spoel	
16	Silencer	silenziatore	silencieux	geluiddemper	
17	4-way valve	Valvola motorizzata a 4 vie	VANNE A 4 VOIES WPL 11-16 MSm	4-wegklep	
18	temperature sensor TH33	Sensore sicurezza di temperatura TH33	SONDE DE TEMP. TH33 WPL 8 MSm	temperatuursensor TH33	
19	temperature sensor TH6,7	Sensore sicurezza di temperatura TH6,7	SONDE DE TEMPERATURE TH6,7 WPL 8 MSm	temperatuursensor TH6,7	
20	Coil	bobina	ELECTROVANNE WPL 11-16 MSm	spoel	
21	pressure switch	Pressostato	CONTACT PRESSION WPL 8 MSm	drukverschilskakelaar	
22	Schrader valve	Valvola	robinet	ventiel	
2C	Element of construction	Gruppo di costruzione	Groupe de construction	Montagegroep	
1	Motor	Attuatore	MOTEUR	aandrijving	
2	Impeller	Ventola del ventilatore	TURBINE DU VENTILATEUR WPL 11-16 MSm	schoepenrad van de ventilator	
3	Nut	dado	écrou	moer	
4	Heat exchanger	scambiatore di calore	ECHANGEUR THERMIQUE WPL 11-16 MSm	warmtewisselaar	
5	Reactor	reattore	Réacteur	Reaktor	
6	temperature sensor TH4	Sensore sicurezza di temperatura TH4	SONDE DE TEMPERATURE TH4 WPL 8 MSm	temperatuursensor TH4	
7	Compressor ANB42FDXMT	Compressore ANB42FDXMT	COMPRESSEUR ANB42FDXMT WPL 16 MSm	compressor ANB42FDXMT	
8	shut-off valve 3/8	Valvola di intercettazione 3/8	SOUPAPE D'ARR#T 5/8 WPL 8-16 MSm	afsluitventiel 3/8	
9	shut-off valve 5/8	Valvola di intercettazione 5/8	Soupape d'arr#t 5/8	afsluitventiel 5/8	
10	Container	Sostegno	Ballon de stockage	reservoir	
11	Filter	Filtro	FILTRE WPL 8 MSm	filter	
12	temperature sensor TH32	Sensore sicurezza di temperatura TH32	SONDE DE TEMPERATURE TH32 WPL 8 MSm	temperatuursensor TH32	
13	Schrader valve	Valvola	robinet	ventiel	
14	Expansion valve	Valvola	robinet	ventiel	
15	Coil	bobina	Electrovanne	spoel	
16	Silencer	silenziatore	silencieux	geluiddemper	
17	4-way valve	Valvola motorizzata a 4 vie	VANNE A 4 VOIES WPL 11-16 MSm	4-wegklep	
18	Coil	bobina	ELECTROVANNE WPL 11-16 MSm	spoel	
19	temperature sensor TH33	Sensore sicurezza di temperatura TH33	SONDE DE TEMP. TH33 WPL 8 MSm	temperatuursensor TH33	
20	Coil	bobina	Electrovanne	spoel	

Übersetzungsliste List of translations		Traduzione delle descrizioni Liste des traductions		Vertalinglijst	
Pos	Description	Descrizione	Denomination	Benaming	
21	temperature sensor TH6,7	Sensore sicurezza di temperatura TH6,7	sonde de température TH6,7	temperatuursensor TH6,7	
22	Expansion valve	Valvola	robinet	ventiel	
23	Coil	bobina	Electrovanne	spoel	
24	pressure switch	Pressostato	CONTACT PRESSION WPL 8 MSm	drukverschilskakelaar	
25	Schrader valve	Valvola	robinet	ventiel	
2D	Element of construction	Gruppo di costruzione	Groupe de construction	Montagegroep	
1	Motor	Attuatore	MOTEUR	aandrijving	
2	Impeller	Ventola del ventilatore	TURBINE DU VENTILATEUR WPL 11-16 MSm	schoepenrad van de ventilator	
3	Nut	dado	écrou	moer	
4	Heat exchanger	scambiatore di calore	ECHANGEUR THERMIQUE WPL 11-16 MSm	warmtewisselaar	
5	temperature sensor TH4	Sensore sicurezza di temperatura TH4	SONDE DE TEMPERATURE TH4 WPL 8 MSm	temperatuursensor TH4	
6	Compressor ANB42FDWMT	Compressore ANB42FDWMT	COMPRESSEUR ANB42FDWMT WPL 16 MSm	compressor ANB42FDWMT	
7	shut-off valve 3/8	Valvola di intercettazione 3/8	SOUPAPE D'ARR#T 5/8 WPL 8-16 MSm	afsluitventiel 3/8	
8	temperature sensor TH32	Sensore sicurezza di temperatura TH32	SONDE DE TEMPERATURE TH32 WPL 8 MSm	temperatuursensor TH32	
9	shut-off valve 5/8	Valvola di intercettazione 5/8	Soupape d'arr#t 5/8	afsluitventiel 5/8	
10	Container	Sostegno	Ballon de stockage	reservoir	
11	Filter	Filtro	FILTRE WPL 8 MSm	filter	
12	Schrader valve	Valvola	robinet	ventiel	
13	Expansion valve	Valvola	robinet	ventiel	
14	Coil	bobina	ELECTROVANNE WPL 11-16 MSm	spoel	
15	Silencer	silenziatore	silencieux	geluiddemper	
16	4-way valve	Valvola motorizzata a 4 vie	VANNE A 4 VOIES WPL 11-16 MSm	4-wegklep	
17	temperature sensor TH33	Sensore sicurezza di temperatura TH33	SONDE DE TEMP. TH33 WPL 8 MSm	temperatuursensor TH33	
18	Coil	bobina	Electrovanne	spoel	
19	temperature sensor TH6,7	Sensore sicurezza di temperatura TH6,7	SONDE DE TEMPERATURE TH6,7 WPL 8 MSm	temperatuursensor TH6,7	
20	Coil	bobina	ELECTROVANNE WPL 11-16 MSm	spoel	
21	Expansion valve	Valvola	robinet	ventiel	
22	Coil	bobina	Electrovanne	spoel	
23	pressure switch	Pressostato	CONTACT PRESSION WPL 8 MSm	drukverschilskakelaar	
24	Schrader valve	Valvola	robinet	ventiel	
2E	Element of construction	Gruppo di costruzione	Groupe de construction	Montagegroep	
1	Motor	Attuatore	MOTEUR	aandrijving	

Übersetzungsliste List of translations		Traduzione delle descrizioni Liste des traductions		Vertalinglijst	
Pos	Description	Descrizione	Denomination	Benaming	
2	Impeller	Ventola del ventilatore	TURBINE DU VENTILATEUR WPL 11-16 MSm	schoepenrad van de ventilator	
3	Nut	dado	écrou	moer	
4	Heat exchanger	scambiatore di calore	ECHANGEUR THERMIQUE WPL 11-16 MSm	warmtewisselaar	
5	Reactor	bobina	Electrovanne	spoel	
6	temperature sensor TH4	Sensore sicurezza di temperatura TH4	SONDE DE TEMPERATURE TH4 WPL 8 MSm	temperatuursensor TH4	
7	Compressor ANB33FDVMT	Compressore ANB33FDVMT	compresseur ANB33FDVMT	compressor ANB33FDVMT	
8	shut-off valve 3/8	Valvola di intercettazione 3/8	SOUPAPE D'ARR#T 5/8 WPL 8-16 MSm	afsluitventiel 3/8	
9	shut-off valve 5/8	Valvola di intercettazione 5/8	Soupape d'arr#t 5/8	afsluitventiel 5/8	
10	Container	Sostegno	Ballon de stockage	reservoir	
11	Filter	Filtro	FILTRE WPL 8 MSm	filter	
12	temperature sensor TH32	Sensore sicurezza di temperatura TH32	SONDE DE TEMPERATURE TH32 WPL 8 MSm	temperatuursensor TH32	
13	Schrader valve	Valvola	robinet	ventiel	
14	Expansion valve	Valvola	robinet	ventiel	
15	Coil	bobina	Electrovanne	spoel	
16	Coil	bobina	Electrovanne	spoel	
17	Silencer	silenziatore	silencieux	geluiddemper	
18	4-way valve	Valvola motorizzata a 4 vie	VANNE A 4 VOIES WPL 11-16 MSm	4-wegklep	
19	temperature sensor TH33	Sensore sicurezza di temperatura TH33	SONDE DE TEMP. TH33 WPL 8 MSm	temperatuursensor TH33	
20	temperature sensor TH6,7	Sensore sicurezza di temperatura TH6,7	sonde de température TH6,7	temperatuursensor TH6,7	
21	Coil	bobina	ELECTROVANNE WPL 11-16 MSm	spoel	
22	pressure switch	Pressostato	CONTACT PRESSION WPL 8 MSm	drukverschilschakelaar	
23	Schrader valve	Valvola	robinet	ventiel	
3A	Element of construction	Gruppo di costruzione	Groupe de construction	Montagegroep	
25	Reactor	reattore	REACTEUR WPL 8 MSm	Reaktor	
26	Suppression filter board 7,5	Scheda filtro di soppressione	Carte de filtre de suppression	Onderdrukkingsfilterkaart	
27	Control circuit board 7,5	Scheda di controllo	Carte de circuit imprimé de contrôle	Controlebord	
28	Temperature sensor TH8	Sensore sicurezza di temperatura TH8	SONDE TEMP. TH8 WPL 8 MSm	temperatuursensor TH8	
29	Main circuit board 7,5	Scheda di circuito principale	Carte de circuit principal	Hoofdprintplaat	
30	connector S1,S2,S3	Morsetto di collegamento S1,S2,S3	Borne de connexion S1,S2,S3	aansluitklem S1,S2,S3	
31	Fuse 250V 6,3A	Fusibile 250V 6,3A	FUSIBLE 250 V 6,3 A WPL 8 MSm	Buissmeltveiligheid 250V 6,3A	
3B	Element of construction	Gruppo di costruzione	Groupe de construction	Montagegroep	
23	connector S1,S2,S3	Morsetto di collegamento S1,S2,S3	Borne de connexion S1,S2,S3	aansluitklem S1,S2,S3	

Übersetzungsliste List of translations		Traduzione delle descrizioni Liste des traductions		Vertalinglijst	
Pos	Description	Descrizione	Denomination	Benaming	
25	Reactor	bobina	Electrovanne	spoel	
26	Control circuit board	Scheda di controllo	Carte de circuit imprimé de contrôle	Controlebord	
27	Main circuit board 10-11	Scheda di circuito principale	Carte de circuit principal	Hoofdprintplaat	
28	Fuse 250V 6,3A	Fusibile 250V 6,3A	FUSIBLE 250 V 6,3 A WPL 8 MSm	Buissmeltveiligheid 250V 6,3A	
29	temperature sensor TH3	Sensore sicurezza di temperatura TH3	sonde de température TH3	temperatuursensor TH3	
30	Capacitor	Condensatore	condensateur	condensator	
3C	Element of construction	Gruppo di costruzione	Groupe de construction	Montagegroep	
26	Suppression filter board	Scheda filtro di soppressione	Carte de filtre de suppression	Onderdrukkingsfilterkaart	
27	Inverter circuit board	Scheda di circuito dell'inverter	Carte de circuit imprimé de l'onduleur	Omvormer printplaat	
28	Main circuit board	Scheda di circuito principale	Carte de circuit principal	Hoofdprintplaat	
30	Resistor	Resistenze	Résistance	Weerstand	
31	Capacitor	Condensatore	condensateur	condensator	
32	Reactor	Reattore	Réacteur	Reaktor	
33	connector S1,S2,S3	Morsetto di collegamento S1,S2,S3	Borne de connexion S1,S2,S3	aansluitklem S1,S2,S3	
34	connector L1,L2,L3	Morsetto di collegamento L1,L2,L3	Borne de connexion L1,L2,L3	aansluitklem L1,L2,L3	
35	Control circuit board	Scheda di controllo	Carte de circuit imprimé de contrôle	Controlebord	
36	Fuse 250V 6,3A	Fusibile 250V 6,3A	FUSIBLE 250 V 6,3 A WPL 8 MSm	Buissmeltveiligheid 250V 6,3A	
37	temperature sensor TH3	Sensore sicurezza di temperatura TH3	sonde de température TH3	temperatuursensor TH3	
38	Capacitor	Condensatore	condensateur	condensator	
3D	Element of construction	Gruppo di costruzione	Groupe de construction	Montagegroep	
25	connector S1,S2,S3	Morsetto di collegamento S1,S2,S3	Borne de connexion S1,S2,S3	aansluitklem S1,S2,S3	
27	Reactor	bobina	Electrovanne	spoel	
28	Control circuit board	Scheda di controllo	Carte de circuit imprimé de contrôle	Controlebord	
29	Main circuit board	Scheda di circuito principale	Carte de circuit principal	Hoofdprintplaat	
30	Fuse 250V 6,3A	Fusibile 250V 6,3A	FUSIBLE 250 V 6,3 A WPL 8 MSm	Buissmeltveiligheid 250V 6,3A	
31	temperature sensor TH3	Sensore sicurezza di temperatura TH3	sonde de température TH3	temperatuursensor TH3	
32	Capacitor	Condensatore	condensateur	condensator	
3E	Element of construction	Gruppo di costruzione	Groupe de construction	Montagegroep	
24	Suppression filter board	Scheda filtro di soppressione	Carte de filtre de suppression	Onderdrukkingsfilterkaart	
25	Inverter circuit board	Scheda di circuito dell'inverter	Carte de circuit imprimé de l'onduleur	Omvormer printplaat	
26	Main circuit board	Scheda di circuito principale	Carte de circuit principal	Hoofdprintplaat	
28	Resistor	Resistenze	Résistance	Weerstand	

Übersetzungsliste
List of translations

Traduzione delle descrizioni
Liste des traductions

Vertalinglijst

Pos	Description	Descrizione	Denomination	Benaming	
29	Capacitor	Condensatore	condensateur	condensator	
30	Reactor	Reattore	Réacteur	Reaktor	
31	connector S1,S2,S3	Morsetto di collegamento S1,S2,S3	Borne de connexion S1,S2,S3	aansluitklem S1,S2,S3	
32	connector L1,L2,L3	Morsetto di collegamento L1,L2,L3	Borne de connexion L1,L2,L3	aansluitklem L1,L2,L3	
33	Control circuit board	Scheda di controllo	Carte de circuit imprimé de contrôle	Controlebord	
34	Fuse 250V 6,3A	Fusibile 250V 6,3A	FUSIBLE 250 V 6,3 A WPL 8 MSm	Buissmeltveiligheid 250V 6,3A	
35	temperature sensor TH3	Sensore sicurezza di temperatura TH3	sonde de température TH3	temperatuursensor TH3	
36	Capacitor	Condensatore	condensateur	condensator	

Gerätetypen Types of appliances	Tipo apparecchi Types de chaudières	Toesteltypen	
Gerät Appliance Apparecchio Chaudière Toestel	Bestell-Nr. Ordering no. N° d'ordine Numéro de commande Bestelnummer	Land Country Paese Pays Land	Bemerkungen Remarks Osservazioni Remarques Opmerkingen
ODU11T	8 738 202 763	Belgien, Deutschland, England, Estland, Fran	
ODU11s	8 738 202 762	Belgien, Deutschland, England, Estland, Fran	
ODU12S	8 738 202 764	Belgien, Deutschland, England, Estland, Fran	
ODU12T	8 738 202 765	Belgien, Deutschland, England, Estland, Fran	
ODU7,5	8 738 202 760	Belgien, Deutschland, England, Estland, Fran	
ODU10	8 738 202 761	Deutschland, Frankreich, Italien, Niederlan	

Bosch Thermotechnik GmbH
Sophienstr. 30-32
D-35576 Wetzlar / Germany