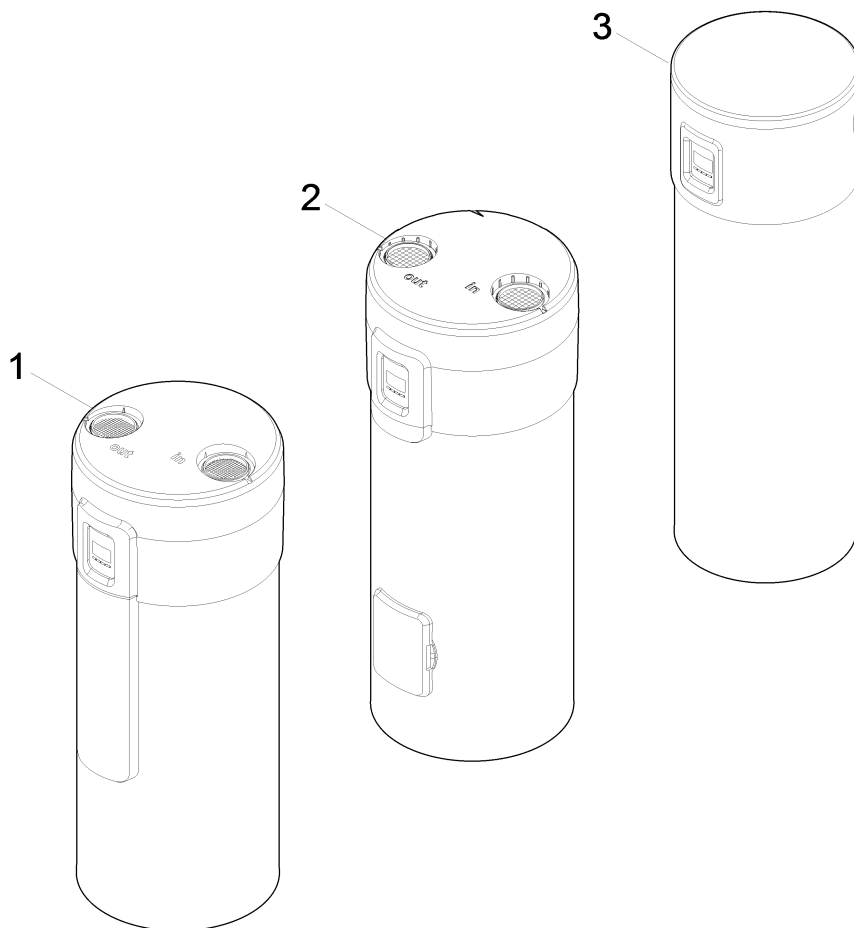


Heat Pumps

200/250-1... / 270-2... / 270-3...



6720907626.AA JF



BOSCH

[de] Wichtige Hinweise zur Installation/Montage

Die Installation/Montage muss durch eine für die Arbeiten zugelassene Fachkraft unter Beachtung der geltenden Vorschriften erfolgen.

[en] Important notes on installation/assembly

The installation/assembly must be carried out by a professional who is authorised to do the work, and with due regard to the relevant regulations.

[fr] Instructions importantes pour l'installation/le montage

L'installation/le montage doit être effectué(e) par un spécialiste qualifié pour les opérations concernées et dans le respect des prescriptions applicables.

[bg] Важни указания във връзка с инсталацията/монтажа

Инсталацията/монтажът трябва да се извършва от лицензиран за работите специалист в съответствие с приложимите разпоредби.

[cs] Důležité pokyny k instalaci/montáži

Instalaci/montáž musí při dodržení platných předpisů provést odborný pracovník s příslušným oprávněním pro tyto práce.

[da] Vigtige anvisninger til installationen/monteringen

Installationen/monteringen skal foretages af en godkendt installatør under overholdelse af de gældende forskrifter.

[el] Σημαντικές υποδείξεις για την εγκατάσταση/συναρμολόγηση

Η εγκατάσταση/συναρμολόγηση πρέπει να πραγματοποιείται από εξουσιοδοτημένο για τις εργασίες αυτές τεχνικό προσωπικό, το οποίο θα πρέπει να φροντίζει ώστε να τηρούνται οι ισχύουσες διατάξεις.

[es] Indicaciones importantes para instalación/montaje

La instalación/el montaje lo debe realizar personal especializado autorizado para los trabajos, respetando las prescripciones vigentes.

[et] Olulised juhised paigaldamiseks/montaažiks

Paigaldamist/montaaži tohib läbi viia selleks volitusi omav spetsialist, arvestades kehtivaid nõudeid.

[fi] Belangrijke aanwijzingen betreffende de installatie/montage

De installatie/montage moet worden uitgevoerd door een voor de werkzaamheden geautoriseerde installateur. Hij moet rekening houden met de geldende voorschriften.

[fi] Tärkeitä asennus- ja kokoonpano-ohjeita

Näihin töihin hyväksytyn ammattiasentajan pitää suorittaa asennus- ja kokoonpanotyöt voimassa olevien määräysten mukaisesti.

[hu] Fontos tudnivalók az installáláshoz/szereléshez

Az installálást/szerelést egy, a munkákra felhatalmazott szakembernek kell végeznie, az érvényes előírások figyelembevételével.

[it] Avvertenze importanti per l'installazione/il montaggio

L'installazione/il montaggio deve aver luogo ad opera di una ditta specializzata ed autorizzata in osservanza delle disposizioni vigenti.

[he] מניפולציות חיוניות לביצוע התקנת/הרכבת המכשיר

התקנת/הרכבת המכשיר חייבת להיעשות על ידי מומחה מוסמך, המודע להוראות היצרן, ומקפיד על אמצעי הבטיחות.

[lt] Svarbios instaliavimo ir (arba) montavimo nuorodos

Instaliuoti ir montuoti, laikantis galiojančių taisyklių, leidžiama kvalifikuotiems specialistams, kurie buvo įgalioti šiems darbams atlikti.

[lv] Svarīgi norādījumi par iekārtas uzstādīšanu / montāžu

Iekārtas uzstādīšanu/montāžu ir jāveic specializētam sertificētam speciālistam, ievērojot spēkā esošos noteikumus.

[nl] Belangrijke aanwijzingen betreffende de installatie/montage

De installatie/montage moet worden uitgevoerd door een voor de werkzaamheden geautoriseerde installateur rekening houdend met de geldende voorschriften.

[no] Viktig informasjon om installasjon/montering

Installasjonen/monteringen skal gjennomføres av autoriserte installatører, og gjeldende forskrifter skal følges.

[pl] Ważne wskazówki dotyczące instalacji/montażu

Instalacja /montaż muszą być wykonane przez uprawnionego do tego rodzaju prac specjalistę przy zachowaniu obowiązujących przepisów.

[pt] Indicações importantes relativas à instalação/montagem

A instalação/montagem deve ser efetuada por um técnico especializado com qualificações para estes trabalhos, tendo em atenção os regulamentos em vigor.

[ro] Indicații importante privind instalarea/montajul

Instalarea/montajul trebuie realizate de către un specialist autorizat pentru lucrările respective, respectându-se prescripțiile valabile.

[ru] Важные указания по подключению/монтажу

Подключение/монтаж должны выполнять специалисты, имеющие допуск к выполнению таких работ, при соблюдении действующих норм и правил.

[sk] Dôležité pokyny týkajúce sa inštalácie/montáže

Inštaláciu/montáž musí realizovať odborník s oprávnením na výkon týchto prác, pričom musí dodržiavať platné predpisy.

[sl] Pomembni napotki za namestitvev/montažo

Namestitvev/montažo mora izvesti strokovnjak, pristojen za tovrstna dela, ob upošte vanju veljavnih predpisov.

[sr] Važna uputstva za ugradnju i montažu

Ugradnju i montažu moraju da obave samo stručna lica ovlašćena za izvođenje takvih radova koja će poštovati važeće propise.

[sv] Viktiga anvisningar för installation/montering

Installationen/monteringen måste utföras av en behörig och fackkunnig person enligt gällande föreskrifter.

[tr] Kurulum/Montaj ile ilgili önemli uyarılar

Kurulum/Montaj çalışmaları sadece yetkili bayiler tarafından aşağıda belirtilen talimatlar dikkate alınarak yapılmalıdır.

[uk] Важливі вказівки щодо установки/монтажу

Установку/монтаж мають здійснювати фахівці, що мають дозвіл на проведення цих робіт, із дотримання чинних приписів.

[zh] 安装方面的重要提示

必须由受到许可承担该项工作的专业人员遵照相关法规进行安装。

[ar] ملاحظات هامة للتركيب/التجميع

يجب أن يتم التركيب/التجميع من قبل متخصص مصرح له بالعمل، مع مراعاة اللوائح السارية.

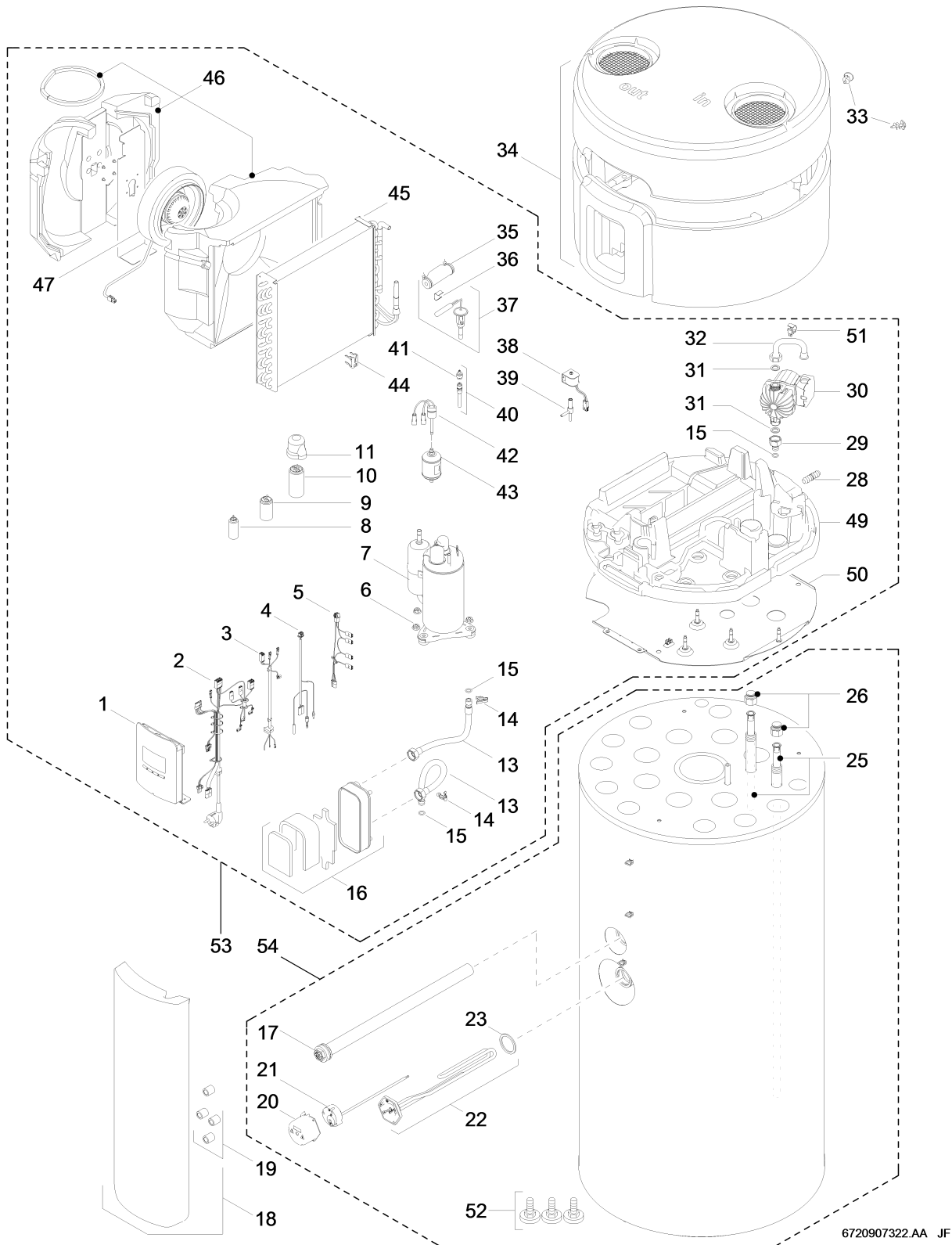
[fa] نکات مهم درباره نصب/مونتاژ

نصب/مونتاژ باید توسط فردی حرفه ای که مجاز به انجام این کار است، و همچنین با توجه کامل به مقررات مربوطه انجام شود.

Ersatzteilliste
Spare parts list

Liste des pièces de rechange
Lista parti di ricambio

Lista de repuestos



6720907322.AA JF

1

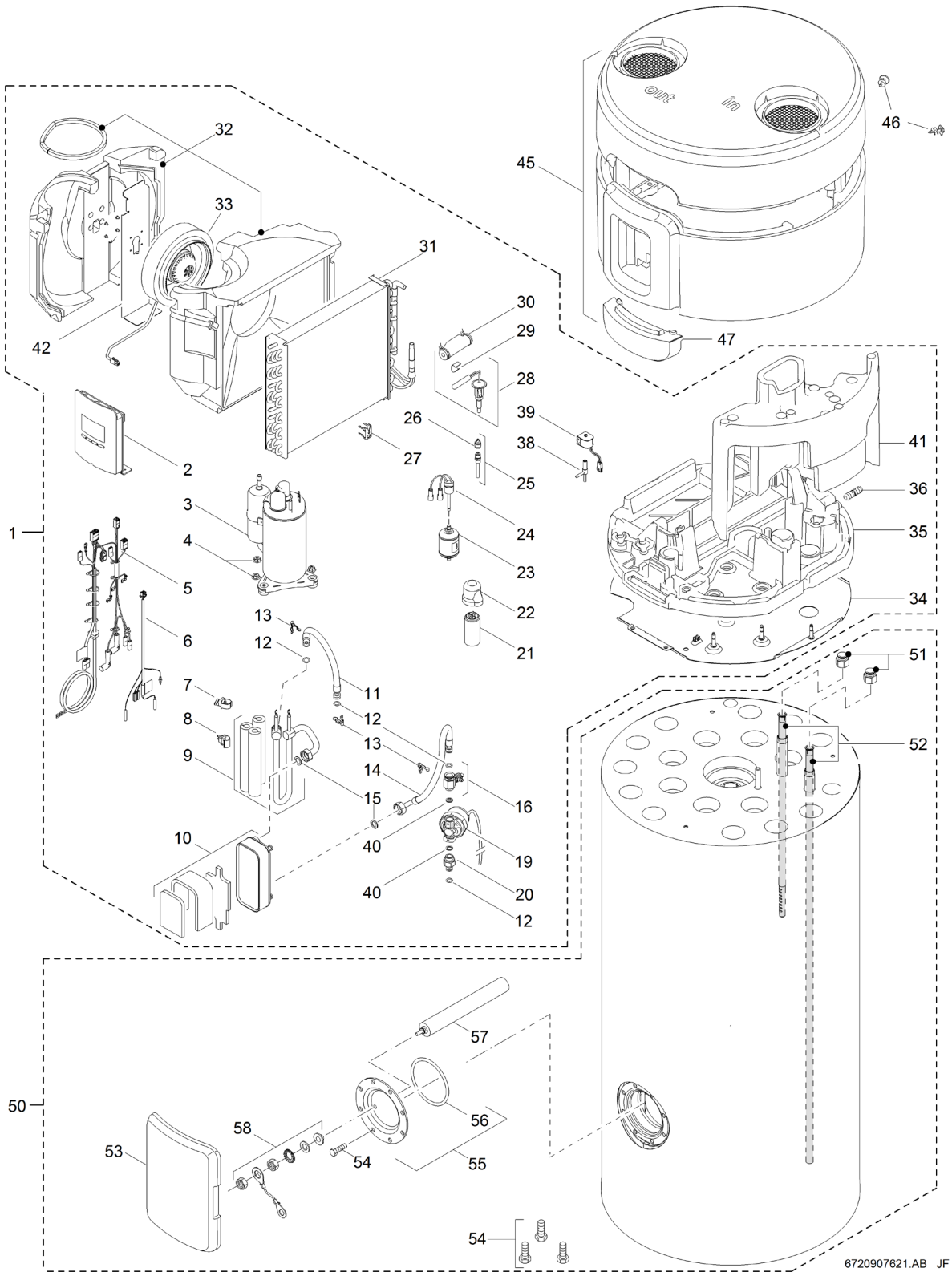
- HP (270-2)
- HP (270-2)
- HP (270-2)
- HP (270-2)
- HP (270-2)

Pos	Bezeichnung Description Dénomination Descrizioni Descripción	Bestell-Nr. Ordering no. Numéro de commande N° d'ordine Número el ordenar	PG	DWFO (-10)	HP 270-2 E (+5)	HP 270-2 E (-10)														Bemerkungen Remarks Remarques Osservazioni Observaciones
1	Steuergerät HP-2 BO-10	8 738 711 748	46	■	■															
1	Steuergerät HP-2 BO+5	8 738 711 749	46	■																
2	Kabel-Set	8 738 703 916 0	33	■	■															
2	Kabel-Set	8 738 703 917 0	33	■																
3	Kabel - (tank)	8 738 703 913 0	22	■	■	■														
4	Kabel - (sensor)	8 738 703 914 0	35	■	■	■														
5	Kabel - (gebläse)	8 738 704 052 0	17	■	■	■														
6	Mutter EN1661 M8 A3K (10x)	8 738 720 990 0	11	■	■	■														
7	Kompressor	8 738 701 776 0	53	■	■	■														
8	Kondensator 2.0uF 470VAC	8 738 702 922 0	17	■	■	■														
9	Kondensator 6.3uF 470VAC	8 738 702 923 0	18	■	■	■														
10	Kondensator 15uF 400V	8 738 701 808 0	23	■	■	■														
11	Deckel	8 738 701 932 0	13	■	■	■														
13	Schlauch 3/4 F	8 738 703 057 0	21	■	■	■														
14	Klammer (10x)	8 701 201 020 0	24	■	■	■														
15	O-Ring (10x)	8 700 205 129 0	25	■	■	■														
16	Kondensator / Wärmetauscher	8 738 702 615 0	47	■	■	■														
17	Anode G1 1/2" D33x550mm unisoliert	8 718 571 558 0	31	■	■	■														
18	Frontblende EPP	8 738 720 747 0	43	■	■	■														
19	Magneten Set (4x)	8 738 720 811 0	38	■	■	■														
20	Deckel	8 738 720 240 0	21	■	■	■														
21	Thermostat	8 738 720 408 0	34	■	■	■														
22	Heizeinsatz 2KW	8 718 543 764 0	43	■	■	■														
23	Dichtring D60x48x3mm (5x)	8 735 100 832	25	■	■	■														
25	Rohr Set HPWH	8 738 704 389 0	30	■	■	■														
26	Buchse (2x)	8 738 720 175 0	32	■	■	■														
28	Abflussrohr	8 738 702 984 0	10	■	■	■														
29	Anschlusskrümmer	8 738 703 037 0	21	■	■	■														
30	Pumpe	8 738 703 103 0	45	■	■	■														
31	Dichtung 24x2 (10x)	8 700 103 715 0	14	■	■	■														
32	Rohr	8 738 702 989 0	21	■	■	■														
34	Gehäuse	8 738 704 157 0	48	■	■	■														
35	Isolierung Sensor	8 738 720 239 0	14	■	■	■														
36	Klammer	8 738 720 222 0	10	■	■	■														
37	Expansionsventil	8 738 703 038 0	32	■	■	■														
38	Magnetspule	8 738 702 618 0	27	■		■														
39	Ventil	8 738 702 619 0	25	■		■														
40	Füllventil	8 738 720 221 0	22	■	■	■														
41	Deckel	8 738 720 261 0	12	■	■	■														
42	Hoher Druckbegrenzer	8 738 720 232 0	35	■	■	■														
43	Filtertrockner	8 738 702 983 0	30	■	■	■														
44	Klammer	8 738 703 264 0	16	■	■	■														
45	Verdampfer	8 738 702 990 0	46	■	■	■														
46	Isolierung	8 738 704 988 0	28	■	■	■														
47	Gebläse	8 738 701 787 0	43	■	■	■														
49	Untergestell EPP	8 738 702 986 0	39	■	■	■														
50	Untergestell	8 738 702 988 0	38	■	■	■														
51	Temperaturfühler	8 716 010 809 0	21	■	■	■														
52	Gerätefuß M10x51 verp (4x)	63028657	15	■	■	■														
53	Wärmepumpen-Modul. HP-2 BO +5	8 738 704 109 0	81		■															Auf Anfrage erhältlich
53	Wärmepumpen-Modul. HP-2 BO -10	8 738 704 114 0	83	■		■														Auf Anfrage erhältlich
54	Speicher HP	8 735 100 769			■	■														Auf Anfrage erhältlich
54	Speicher HP	8 735 100 773			■															Auf Anfrage erhältlich
	Zubehör Ext. Systems HP Base	7 736 501 838			■	■														
	Zubehör Ext. Systems HP SLB	7 736 501 839			■	■														
																HP (270-2) HP (270-2) HP (270-2) HP (270-2) HP (270-2)	1			

Ersatzteilliste
Spare parts list

Liste des pièces de rechange
Lista parti di ricambio

Lista de repuestos



6720907621.AB JF

2

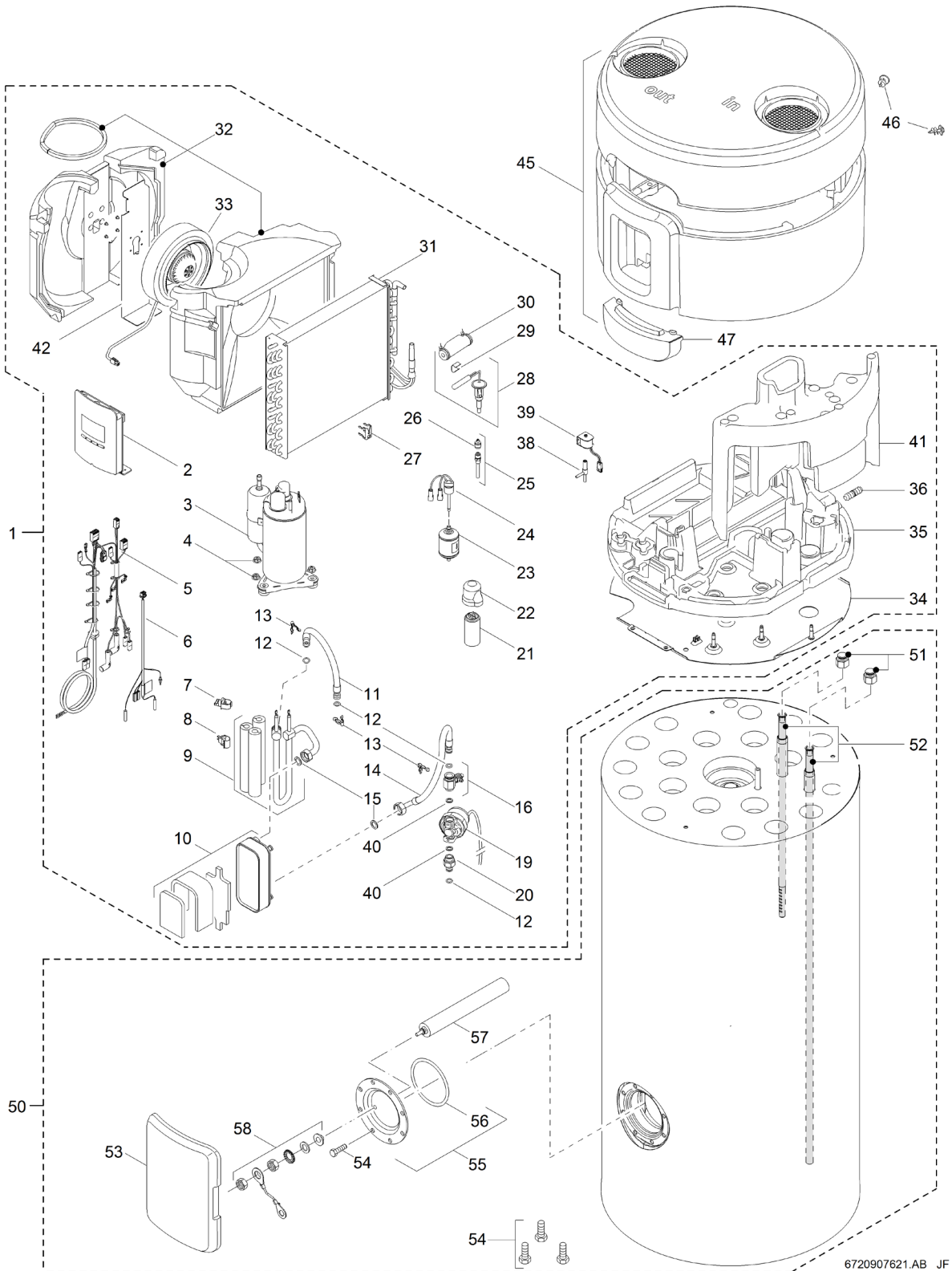
- HP (270-3)
- HP (270-3)
- HP (270-3)
- HP (270-3)
- HP (270-3)

Pos	Bezeichnung Description Dénomination Descrizioni Descripción	Bestell-Nr. Ordering no. Numéro de commande N° d'ordine Número el ordenar	PG	CS5000DW 270-3 CFI	CS5000DW 270-3 CFO	CS5000DW 270-3 FI	CS5000DW 270-3 FO													Bemerkungen Remarks Remarques Osservazioni Observaciones
1	Wärmepumpen-Modul. HP-3 BO +5	8 738 721 976	84	■		■														
1	Wärmepumpen-Modul HP-3 BO -10	8 738 721 978	84		■		■													
2	Steuergerät HP-3 BO +5	8 738 725 360	45	■		■														
2	Steuergerät HP-3 BO -10	8 738 725 361	45		■		■													
3	Kompressor	8 738 701 776 0	53	■	■	■	■													
4	Mutter EN1661 M8 A3K (10x)	8 738 720 990 0	11	■	■	■	■													
5	Kabel-Set	8 738 713 247	32	■		■														<= FD719 (2017.03)
5	Kabel-Set	8 738 713 248	32		■		■													<= FD719 (2017.03)
5	Kabel-Set	8 738 717 666	33		■		■													>= FD720 (2017.04)
5	Kabel-Set	8 738 717 667	32	■		■														>= FD720 (2017.04)
6	Kabel (sensor)	8 738 713 249	33	■	■	■	■													<= FD719 (2017.03)
6	Kabel (sensor)	8 738 717 668	34	■	■	■	■													>= FD720 (2017.04)
7	Thermostat	8 738 715 576	17	■	■	■	■													
8	Temperaturfühler	8 716 010 809 0	21	■	■	■	■													
9	Heizeinsatz 2KW	8 738 708 217	42	■	■	■	■													
10	Kondensator / Wärmetauscher	8 738 702 615 0	47	■	■	■	■													
11	Schlauch	8 738 708 301	25	■	■	■	■													
12	O-Ring (10x)	8 700 205 129 0	25	■	■	■	■													
13	Klammer (10x)	8 701 201 020 0	24	■	■	■	■													
14	Schlauch	8 738 720 521 0	26	■	■	■	■													
15	Dichtung 24x2 (10x)	8 700 103 715 0	14	■	■	■	■													
16	Entlüfter	8 738 708 294	27	■	■	■	■													
19	Pumpe	8 738 708 284	51	■	■	■	■													
20	Anschlusskrümmer	8 738 708 295	25	■	■	■	■													
21	Kondensator 15uF 400V	8 738 701 808 0	23	■	■	■	■													
22	Deckel	8 738 701 932 0	13	■	■	■	■													
23	Filtertrockner	8 738 702 983 0	30	■	■	■	■													
24	Hoher Druckbegrenzer	8 738 720 232 0	35	■	■	■	■													
25	Füllventil	8 738 720 221 0	22	■	■	■	■													
26	Deckel	8 738 720 261 0	12	■	■	■	■													
27	Klammer	8 738 703 264 0	16	■	■	■	■													
28	Expansionsventil	8 738 703 038 0	32	■	■	■	■													
29	Klammer	8 738 720 222 0	10	■	■	■	■													
30	Isolierung Sensor	8 738 720 239 0	14	■	■	■	■													
31	Verdampfer	8 738 702 990 0	46	■	■	■	■													
32	Isolierung	8 738 704 988 0	28	■	■	■	■													
33	Gebälse	8 738 717 669	51	■	■	■	■													
34	Untergestell	8 738 702 988 0	38	■	■	■	■													
35	Untergestell EPP	8 738 702 986 0	39	■	■	■	■													
36	Abflussrohr	8 738 702 984 0	10	■	■	■	■													
38	Ventil	8 738 702 619 0	25		■		■													
39	Magnetspule	8 738 702 618 0	27		■		■													
40	Dichtscheibe (10x)	8 700 103 125 0	17	■	■	■	■													
41	Abdeckung - Isolierung	8 738 715 672	31	■	■	■	■													
42	Befestigungswinkel (Lüfter)	8 738 710 506	16	■	■	■	■													
45	Gehäuse	8 738 704 157 0	48	■	■	■	■													
46	Schraube EJOT EPPsys D 15x25 (4x)	8 738 702 658 0	26	■	■	■	■													
47	Dekorationsstück	8 738 713 250	17	■	■	■	■													
50	Speicher HP	8 735 100 769		■	■	■	■													
51	Buchse (2x)	8 738 720 175 0	32	■	■	■	■													
52	Rohr HPWH 270-3 Set	8 735 100 636	43	■	■	■	■													
53	Isolierung Handloch D670 schwarz	8 735 100 603	36	■	■	■	■													
																HP (270-3) HP (270-3) HP (270-3) HP (270-3) HP (270-3)				

Ersatzteilliste
Spare parts list

Liste des pièces de rechange
Lista parti di ricambio

Lista de repuestos



6720907621.AB JF

2

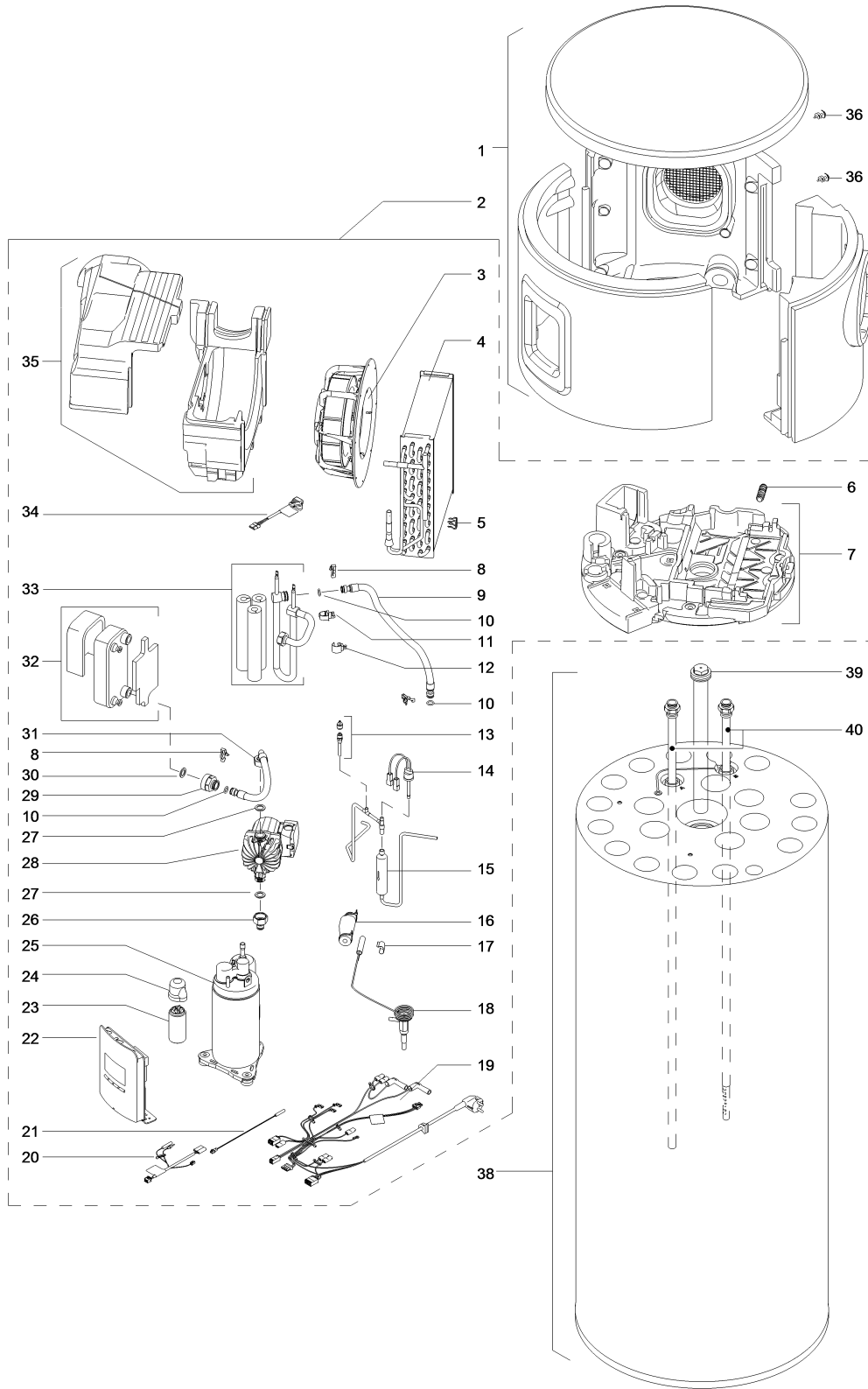
- HP (270-3)
- HP (270-3)
- HP (270-3)
- HP (270-3)
- HP (270-3)

Pos	Bezeichnung Description Dénomination Descrizioni Descripción	Bestell-Nr. Ordering no. Numéro de commande N° d'ordine Número el ordenar	PG	CSS000DW 270-3								Bemerkungen Remarks Remarques Osservazioni Observaciones
				CFI	CFO	FI	FO					
54	6kt-Schraube M10x25 (8x) SW16	7 735 500 189	19	■	■	■	■					
55	Handlochdeckel DN120 für Anode	7 747 004 739	33	■	■	■	■					
56	O-Ring 120,02x6,99-N	8 718 572 538 0	14	■	■	■	■					
57	Anode D40x290 mm	8 735 100 513	28	■	■	■	■					
58	Anodenbefestigungs-Set THS (1x)	67900736	26	■	■	■	■					
	Zubehör Ext. Systeme HP Solar	7 736 503 876		■	■	■	■					
	Zubehör Ext. Systeme HP Solar+Boiler	7 736 503 877		■	■	■	■					
											HP (270-3) HP (270-3) HP (270-3) HP (270-3) HP (270-3)	2

Ersatzteilliste
Spare parts list

Liste des pièces de rechange
Lista parti di ricambio

Lista de repuestos



6720907619.aa JF

3

HP 200-1
HP 200-1
HP 200-1
HP 200-1
HP 200-1

Übersetzungsliste List of translations		Liste des traductions Traduzione delle descrizioni		Lista de traducciones
Pos	Description	Denomination	Descrizione	Descripción
1	Element of construction	Groupe de construction	Gruppo di costruzione	Grupo de construccion
1	Control box HP-2 BO-10	Tableau de commande	Quadro comandi	Caja de control
1	Control box HP-2 BO+5	Tableau de commande	Quadro comandi	Caja de control
2	Set of cables	Jeu de câbles	Set di cavi	Conjunto cables
3	Cable - (tank)	Câble - (réservoir)	Cavo - (serbatoio)	Cable - (tanque)
4	Cable - (sensors)	CABLE - (CAPTEUR)	Cavo - (sensori)	Cable - (sensores)
5	Cable - (ventilateur)	CABLE - (VENTILATEUR)	Cavo - (ventilatore)	Cable - (ventilador)
6	Nut hex EN1661 M8 A3K (10x)	Ecrou (10x)	Dado EN1661 M8 A3K (10x)	Tuerca EN1661 M8 A3K (10x)
7	Compressor	Compresseur HP270	Compressore	Compresor
8	Capacitor 2.0uF 470VAC	Condensateur 2.0uF 470VAC	Condensatore 2.0uF 470VAC	Condensador 2.0uF 470VAC
9	Capacitor 6.3uF 470VAC	Condensateur 6.3uF 470VAC	Condensatore 6.3uF 470VAC	Condensador 6.3uF 470VAC
10	Capacitor 15uF 400V	Condensateur 15uF 400V	Condensatore 15uF 400V	Condensador 15uF 400V
11	Cover	Couvercle	Coperchio	Tapa
13	Hose 3/4 F	Tuyau 3/4 F	Tubo flessibile 3/4 F	Tubo flexible 3/4 F
14	Clip (10x)	Clip (10x)	Graffa (10x)	Grapa (10x)
15	O-ring (10x)	Joint torique (10x)	Anello tenuta (10x)	Anillo tórico (10x)
16	Condenser/Heat exchanger	Condenseur/échangeur de chaleur	Condensatore / Scambiatore di calore	Condensador / Intercambiador de calor
17	Anode G1 1/2" D33x550mm non insulated	Anode G1 1/2" D33x550mm pas isolé	Anodo G1 1/2" D33x550mm non isolato	Anodo magnesio G1 1/2"D33x550 no aislado
18	Front panel EPP	Panneau avant EPP	Pannello frontale EPP	Panel frontal EPP
19	Magnets set (4x)	Set d'aimants (4x)	Set di magneti (4x)	Juego de imanes (4x)
20	Cover	Couvercle	Coperchio	Tapa
21	Thermostat	Thermostat Elec HP 270-1	Termostato	Termostato
22	Heating element assy 2KW	ÉLÉMENT DE CHAUFFAGE 2KW	Elementi di riscaldamento 2KW	Elemento de calefacción 2KW
23	Joint washer D60x48x3mm (5x)	Joint D60x48x3mm (5x)	Guarnizione D60x48x3mm (5x)	Anillo junta D60x48x3mm (5x)
25	Tube Set HPWH	Assortiment de tuyaux HPWH	Set di tubi HPWH	Tubo Conjunto HPWH
26	Hex Bushing (2x)	Douille (2x)	Boccola (2x)	Manguito (2x)
28	Drain pipe	Connecteur de drainage	Connettore di drenaggio	Conector de drenaje
29	Pipe fitting	Douille	Bocchetta di collegamento	Casquillo
30	Pump	Circulateur	Pompa	Bomba
31	Washer 24x2 (10x)	Joint 24x2 (10x)	Guarnizione 24x2 (10x)	Anillo junta 24x2 (10x)
32	Pipe	Tube	Tubo	Tubo
34	Casing	Boîtier	Involucro	carcasa
35	Insulation Sens.	Isolation	Isolamento	Aislamiento
36	Clip	Clip	Clip di fissaggio	Clip de fijación
37	Expansion valve	Détendeur	Valvola di espansione	Válvula de expansión
38	Solenoid	solénoïde	solenoid	solenoid
39	Valve	Robinet	Valvola	Válvula
40	Charging valve	Valve de gonflage	Valvola di carica	Válvula de carga
41	Cover	Couvercle	Coperchio nero	Tapa
42	High pressure limiter	Limiteur de haute pression	Limitatore di alta pressione	Limitador de alta presión
43	Filter Drier	Filtre déshydrateur	Filtro essiccatore	Filtro secador
44	Clip	Clip	Clip di fissaggio	Clip de fijación
45	Evaporator	Évaporateur	Evaporatore	Evaporador
46	Insulation	Isolation	Isolamento	Aislamiento
47	Centrifugal blower	Ventilateur	Ventilatore	Ventilador
49	Underframe EPP	Chassis EPP	Piastra di fissaggio EPP	Armazon inferior EPP
50	Underframe	Chassis metal	Piastra di fissaggio Metallo	Armazon inferior
51	Temperature sensor	Sonde de temperature	Sensore termometrico	Sensor de temperatura
52	Foot M10x51 (4x)	Pieds réglables M10x51 (4x)	Piedini regolabili M10x51 (4x)	Patas regulables M10x51 (4x)
53	Heat pump module. HP-2 BO +5	Module Chauffe-eau HP-2 BO +5	Modulo dà pompa di calore. HP-2 BO +5	Módulo bomba de calor. HP-2 BO +5
53	Heat pump module. HP-2 BO -10	Module Chauffe-eau HP-2 BO -10	Modulo dà pompa di calore. HP-2 BO -10	Módulo bomba de calor. HP-2 BO -10
54	Tank HP	Réservoir HP	Serbatoio HP	Tanque HP
	Accessory Ext. Systems HP Base	Set PV WPT 270-2	Accessorio est. Sistemi HP Base	Accesorio para conexion con fotovoltaico
	Accessory Ext. Systems HP SLB	accessoire Ext. Systems HP SLB	Kit integrazione totale	Acesorio para integracion total
2	Element of construction	Groupe de construction	Gruppo di costruzione	Grupo de construccion
1	Heat pump module. HP-3 BO +5	Module Chauffe-eau HP-3 BO +5	Modulo dà pompa di calore. HP-3 BO +5	Módulo bomba de calor. HP-3 BO +5
1	Heat pump module. HP-3 BO -10	Module Chauffe-eau HP-3 BO -10	Modulo dà pompa di calore. HP-3 BO -10	Módulo bomba de calor. HP-3 BO -10

Übersetzungsliste List of translations		Liste des traductions Traduzione delle descrizioni		Lista de traducciones
Pos	Description	Denomination	Descrizione	Descripción
2	Control box HP-3 BO+5	Boîtier de commande HP-3 BO+5	Unità di comando HP-3 BO +5	Aparato de control HP-3 BO +5
2	Control box HP-3 BO -10	Boîtier de commande HP-3 BO -10	Unità di comando HP-3 BO -10	Aparato de control HP-3 BO -10
3	Compressor	Compresseur HP270	Compressore	Compresor
4	Nut hex EN1661 M8 A3K (10x)	Ecrou (10x)	Dado EN1661 M8 A3K (10x)	Tuerca EN1661 M8 A3K (10x)
5	Set of cables	Jeu de câbles	Set di cavi	Conjunto cables
6	Cable (sensors)	Câble (capteur)	Cavo (sensori)	Cable (sensores)
7	Thermostat	Thermostat	Termostato	Termostato
8	Temperature sensor	Sonde de temperature	Sensore termometrico	Sensor de temperatura
9	Heating element assy 2KW	ÉLÉMENT DE CHAUFFAGE 2KW	Elementi di riscaldamento 2KW	Elemento de calefacción 2KW
10	Condenser/Heat exchanger	Condenseur/échangeur de chaleur	Condensatore / Scambiatore di calore	Condensador / Intercambiador de calor
11	Hose	Tuyau	Tubo flessibile	Tubo flexible
12	O-ring (10x)	Joint torique (10x)	Anello tenuta (10x)	Anillo tórico (10x)
13	Clip (10x)	Clip (10x)	Graffa (10x)	Grapa (10x)
14	Hose	Tuyau	Tubo flessibile	Tubo flexible
15	Washer 24x2 (10x)	Joint 24x2 (10x)	Guarnizione 24x2 (10x)	Anillo junta 24x2 (10x)
16	Air vent valve complete	Degazeur	Valvola di scarico compl.	Válvula de drenaje compl.
19	Pump	Circulateur	Pompa	Bomba
20	Bushing connector	Douille	Bocchetta di collegamento	Casquillo
21	Capacitor 15uF 400V	Condensateur 15uF 400V	Condensatore 15uF 400V	Condensador 15uF 400V
22	Cover	Couvercle	Coperchio	Tapa
23	Filter Drier	Filtre déshydrateur	Filtro essiccatore	Filtro secador
24	High pressure limiter	Limiteur de haute pression	Limitatore di alta pressione	Limitador de alta presión
25	Charging valve	Valve de gonflage	Valvola di carica	Válvula de carga
26	Cover	Couvercle	Coperchio nero	Tapa
27	Clip	Clip	Clip di fissaggio	Clip de fijación
28	Expansion valve	Détendeur	Valvola di espansione	Válvula de expansión
29	Clip	Clip	Clip di fissaggio	Clip de fijación
30	Insulation Sens.	Isolation	Isolamento	Aislamiento
31	Evaporator	Évaporateur	Evaporatore	Evaporador
32	Insulation	Isolation	Isolamento	Aislamiento
33	Centrifugal blower	Ventilateur	Ventilatore	Ventilador
34	Underframe	Chassis metal	Piastra di fissaggio Metallo	Armazon inferior
35	Underframe EPP	Chassis EPP	Piastra di fissaggio EPP	Armazon inferior EPP
36	Drain pipe	Connecteur de drainage	Connettore di drenaggio	Conector de drenaje
38	Valve	Robinet	Valvola	Válvula
39	Solenoid	solénoïde	solenoid	solenoid
40	Washer 25OD X 21ID X 2MM (10x)	Joint (10x)	Guarnizione (10x)	Junta (10x)
41	Cover - insulation	Couverture - isolation	Coperchio - Isolamento	Cubierta - aislamiento
42	Mounting bracket (fan)	Support de fixation (ventilateur)	Staffa di montaggio (ventilatore)	Support (ventilador)
45	Casing	Boîtier	Involucro	carcasa
46	Screw EJOT EPPsys D 15x25 (4x)	Vis EJOT EPPsys D 15x25 (4x)	Vite EJOT EPPsys D 15x25 (4x)	Tornillo EJOT EPPsys D 15x25 (4x)
47	Decorating piece	Pièce décorateur	Pezzo decoratore	Pieza de decoración
50	Tank HP	Réservoir HP	Serbatoio HP	Tanque HP
51	Hex Bushing (2x)	Douille (2x)	Boccola (2x)	Manguito (2x)
52	Pipe HPWH 270-3 set packed	Tuyau HPWH 270-3 complet	Set di tubi HPWH 270-3	Tubo Conjunto HPWH 270-3
53	Insulation Handhole cover D670 black	Isolation Trappe de visite D670 noir	Coibentazione Coperchio d'ispezione D670	Aislamiento Tapa boca hombre D670 negro
54	Thread-forming screws M10x25 (8x) AF16	Vis à ressort M10x25 (8x) clé de 16	6kt vite autofilettante M10x25 (8x) SW16	Tornillos automáticos M10x25 (8x) SW16
55	Access cover DN120 f anode enameled	Trappe de visite DN 120 L160	Coperchio d'ispezione DN120	Tapa de la boca de hombre DN120
56	O-ring 120,02x6,99-N	Joint torique 120,02x6,99-N	O-ring 120,02x6,99-N	Anillo tórico 120,02x6,99-N
57	Anode D40x290 mm single pack	Anode D40x290	Anodo D40x290	Ánodo D40x290
58	Anode fastening kit THS (1x)	FIX ANODE THS (1x)	Kit di montaggio de Anodo THS (1x)	Kit de montaje del Ánodo (1x)
	Accessory Ext. Systems HP Solar	Accessory Ext. Systems HP Solar	Accessorio est. Sistemi HP Solar	Accesorio Ext. Sistemas HP Solar
	Accessory Ext. Systems HP Solar+Boiler	Accessory Ext. Systems HP Solar+Boiler	Kit integrazione totale v2 Compress..DW	Accesorio Sistemas Ext. HP Solar+Cald.
3	Element of construction	Groupe de construction	Gruppo di costruzione	Grupo de construccion
1	Coverage	Couverture	Copertura	Cobertura
2	Heat pump module. HP-1 BO +5	Module Chauffe-eau HP-1 BO +5	Modulo dà pompa di calore. HP-1 BO +5	Módulo bomba de calor. HP-1 BO +5
3	Centrifugal blower	Ventilateur	Ventilatore	Ventilador

Übersetzungsliste List of translations		Liste des traductions Traduzione delle descrizioni		Lista de traducciones
Pos	Description	Denomination	Descrizione	Descripción
4	Evaporator	Évaporateur	Evaporatore	Evaporador
5	Clip	Clip	Clip di fissaggio	Clip de fijación
6	Drain pipe	Connecteur de drainage	Connettore di drenaggio	Conector de drenaje
7	Underframe EPP	Chassis EPP	Piastra di fissaggio EPP	Armazon inferior EPP
8	Clip (10x)	Clip (10x)	Graffa (10x)	Grapa (10x)
9	Hose	Tuyau	Tubo flessibile	Tubo flexible
10	O-ring (10x)	Joint torique (10x)	Anello tenuta (10x)	Anillo tórico (10x)
11	Thermostat	Thermostat	Termostato	Termostato
12	Temperature sensor	Sonde de temperature	Sensore termometrico	Sensor de temperatura
13	Charging valve	Valve de gonflage	Valvola di carica	Válvula de carga
14	High pressure limiter	Limiteur de haute pression	Limitatore di alta pressione	Limitador de alta presión
15	Filter Drier	Filtre déshydrateur	Filtro essiccatore	Filtro secador
16	Insulation Sens.	Isolation	Isolamento	Aislamiento
17	Clip	Clip	Clip di fissaggio	Clip de fijación
18	Expansion valve	Détendeur	Valvola di espansione	Válvula de expansión
19	Set of cables	Jeu de câbles	Set di cavi	Conjunto cables
20	Cable (sensors)	Câble (capteur)	Cavo (sensori)	Cable (sensores)
21	Temperature sensor	Sonde de température	Sensore di temperatura	Sensor de temperatura
22	Control box HP-1 BO +5	Tableau de commande HP-1 BO +5	Quadro comandi HP-1 BO +5	Caja de control HP-1 BO +5
23	Capacitor 15uF 400V	Condensateur 15uF 400V	Condensatore 15uF 400V	Condensador 15uF 400V
24	Cover	Couvercle	Coperchio	Tapa
25	Compressor	Compresseur HP270	Compressore	Compresor
26	Pipe fitting	Douille	Bocchetta di collegamento	Casquillo
27	Washer 25OD X 21ID X 2MM (10x)	Joint (10x)	Guarnizione (10x)	Junta (10x)
28	Pump	Circulateur	Pompa	Bomba
29	Bushing connector	Douille	Bocchetta di collegamento	Casquillo
30	Washer 24x2 (10x)	Joint 24x2 (10x)	Guarnizione 24x2 (10x)	Anillo junta 24x2 (10x)
31	Hose	Tuyau	Tubo flessibile	Tubo flexible
32	Condenser/Heat exchanger	Condenseur/échangeur de chaleur	Condensatore / Scambiatore di calore	Condensador / Intercambiador de calor
33	Heating element assy 2KW	ÉLÉMENT DE CHAUFFAGE 2KW	Elementi di riscaldamento 2KW	Elemento de calefacción 2KW
34	Cable - (fan)	Câble	Cavo	Cable
35	Insulation	Isolation	Isolamento	Aislamiento
36	Screw EJOT EPPsys D 15x25 (4x)	Vis EJOT EPPsys D 15x25 (4x)	Vite EJOT EPPsys D 15x25 (4x)	Tornillo EJOT EPPsys D 15x25 (4x)
38	Tank HP	Réservoir HP	Seratoio HP	Tanque HP
39	Anode G1 1/2" D33x400mm non-insulated	ANODE G1 1/2" D33x400MM	Anodo G1 1/2" D33x400mm	Anodo G1 1/2" D33x400mm
40	Pipe HPWH 200-1 Mounted Packed	Tuyau HPWH 200-1 complet	Set di tubi HPWH 200-1	Tubo HPWH 200-1 completo
40	Pipe HPWH 250-1 Mounted Packed	Tuyau HPWH 250-1 complet	Set di tubi HPWH 250-1	Tubo Conjunto HPWH 250-1
	Accessory Ext. Systems HP Solar	Accessory Ext. Systems HP Solar	Accessorio est. Sistemi HP Solar	Accesorio Ext. Sistemas HP Solar
	Accessory Ext. Systems HP Solar+Boiler	Accessory Ext. Systems HP Solar+Boiler	Kit integrazione totale v2 Compress..DW	Accesorio Sistemas Ext. HP Solar+Cald.

Gerätetypen Types of appliances		Types de chaudières Tipo apparecchi		Tipos de aplicaciones	
Gerät Appliance Chaudière Apparecchio Aparato	Bestell-Nr. Ordering no. Numéro de commande N° d'ordine Número el ordenar	Land Country Pays Paese Paese	S-Nr. S-Nr. S-Nr. S-Nr.	Bemerkungen Remarks Remarques Osservazioni Observaciones	
CS5000DW 270-3 FO	7 736 503 525	Albanien,Belgien,Bulgarien,Deutschland,D			
CS5000DW 270-3 CFO	7 736 503 524	Albanien,Belgien,Bulgarien,Deutschland,D			
CS4000DW 250-1 FI	7 735 500 581	Albanien,Belgien,Bulgarien,Deutschland,G			
CS4000DW 250-1 CFI	7 735 500 582	Albanien,Belgien,Bulgarien,Deutschland,I			
CS4000DW 200-1 FI	7 735 500 588	Albanien,Belgien,Frankreich,Italien,Malt			
CS4000DW 200-1 CFI	7 735 501 467	Albanien,Belgien,Frankreich,Italien,Malt			
CS5000DW 270-3 FO	7 736 503 543	Chile			
DWFO	7 736 502 096	Chile,Uruguay			
HP 270-2 E 1 FIOV/S	7 736 501 475	Dänemark,Finnland,Frankreich,Griechenlan			
HP 270-2 E 0 FIOV/S	7 736 501 474	Dänemark,Frankreich			
HP 270-2 E 1 FIIV/S	7 736 501 468	Frankreich,Griechenland,Kroatien,Malta,S			
HP 270-2 E 0 FIIV/S	7 736 501 467	Frankreich,Kroatien,Slowenien			
CS5000DW 270-3 CFI	7 736 503 522	Frankreich,Österreich			
CS5000DW 270-3 FI	7 736 503 523	Frankreich,Österreich			



Bosch Thermotechnik GmbH
Junkersstr. 20-24
D-73249 Wernau / Germany