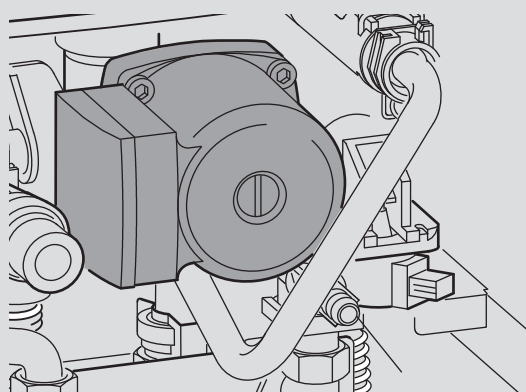


ZSBR ..-3 A	→	ZSBR ..-3 E
ZWBR ..-3 A	→	ZWBR ..-3 E
ZBS ...S-3 MA	→	ZBS ...-3 SE/SOE



6 720 812 255-01.10

- [de]** Dieses Dokument ergänzt die Installationsanleitung des Heizgeräts.
- [en]** This document supplements the installation instructions for the heating appliance.
- [fr]** Le présent document complète la notice d'installation de la chaudière.
- [es]** Este documento complementa al manual de instalación de la caldera.
- [pt]** Este documento complementa as instruções da instalação da caldeira de aquecimento.
- [it]** Questo documento è un'integrazione delle istruzioni per l'installazione dell'apparecchio di riscaldamento.
- [bg]** Този документ допълва Ръководството за монтаж на отоплителния уред.
- [hr]** Ovaj dokument je nadopuna uputa za instalaciju uređaja za grijanje.
- [cs]** Tento dokument doplňuje návod k instalaci topného zařízení.
- [et]** See dokument täiendab kütteseadme paigaldusjuhendit.
- [el]** Το έγγραφο αυτό συμπληρώνει τις οδηγίες εγκατάστασης του λέβητα.
- [hu]** Ez a dokumentum kiegészítésként szolgál a fűtőkészülék szerelési útmutatójához.
- [lt]** Šis dokumentas papildo šildymo įrenginio montavimo instrukciją.
- [lv]** Šis dokuments papildina apkures iekārtas montāžas instrukciju.
- [pl]** Niniejszy dokument stanowi uzupełnienie do instrukcji montażu kotła grzewczego.
- [ro]** Prezentul document completează instrucțiunile de instalare ale echipamentului de încălzire.
- [sk]** Tento dokument je doplnkom návodu na inštaláciu kotla.
- [sl]** Ta dokument dopolnjuje navodila za montažo grelnika.
- [sr]** Ovaj dokument dopunjava uputstvo za instalaciju kotla.
- [tr]** Bu doküman, ısıtma cihazının montaj kılavuzunu tamamlamaktadır.

[de]**Neue Heizungspumpe** mit Energie-Effizienz-Index (EEI) $\leq 0,23$

Pumpenkennfeld (Servicefunktion 1.C)

- Konstantdruck → Bild 1, 4, 7
- Proportionaldruck → Bild 2, 5, 8

Pumpenkennlinien (Servicefunktion 1.d) → Bild 3, 6, 9

[en]**New heating pump** with energy efficiency index (EEI) ≤ 0.23

Pump characteristic graph (Service function 1.C)

- Constant pressure → Fig. 1, 4, 7
- Proportional pressure → Fig. 2, 5, 8

Pump curves (Service function 1.d) → Fig. 3, 6, 9

[fr]**Nouvelle pompe de chauffage** avec indice d'efficacité énergétique (IEE) $\leq 0,23$

Diagramme de pompe (fonction de service 1.C)

- Pression constante → fig. 1, 4, 7
- Pression proportionnelle → fig. 2, 5, 8

Courbes caractéristiques (fonction de service 1.d) → fig. 3, 6, 9

[es]**La nueva bomba de calefacción** con un valor de eficiencia energética (EEI) de $\leq 0,23$

Campo característico de la bomba (Función de servicio 1.C)

- Presión constante → Figura 1, 4, 7
- Presión proporcional → Figura 2, 5, 8

Características de las bombas (función de servicio 1.d) → Figura 3, 6, 9

[pt]**Nova bomba de circulação** com Índice de eficiência energética (EEI) $\leq 0,23$

Campo de funcionamento da bomba (modo de serviço 1.C)

- Pressão constante → fig. 1, 4, 7
- Pressão proporcional → fig. 2, 5, 8

Curva característica da bomba (modo de serviço 1.d) → fig. 3, 6, 9

[it]**Nuovo circolatore riscaldamento** con indice di efficienza energetica (EER) $\leq 0,23$

Prestazioni del circolatore (funzione di servizio 1.C)

- Pressione costante → Fig 1, 4, 7
- Pressione proporzionale → Fig 2, 5, 8

Curve caratteristiche circolatore (funzione di servizio 1.d) → Fig 3, 6, 9

[bg]**Нова циркулационна помпа на отоплителната система** с индекс за енергийна ефективност (EEI) $\leq 0,23$

Характеристики на помпа (сервисна функция 1.C)

- Константно налягане → Фиг. 1, 4, 7
- Пропорционално налягане → Фиг. 2, 5, 8

Характеристична крива на помпата (Сервисна функция 1.d) → Фиг. 3, 6, 9

[hr]**Nova pumpa grijanja** uz indeks energetske učinkovitosti (EEI) $\leq 0,23$

Karakteristično polje pumpe (servisna funkcija 1.C)

- Stalni tlak → sl. 1, 4, 7
- Proporcionalni tlak → sl. 2, 5, 8

Karakteristike pumpe (servisna funkcija 1.d) → sl. 3, 6, 9

[cs]**Nové čerpadlo vytápění** s indexem energetické účinnosti (EEI) $\leq 0,23$

Pole charakteristiky čerpadla (servisní funkce 1C)

- Konstantní tlak → obr. 1, 4, 7
- Proporcionální tlak → obr. 2, 5, 8

Charakteristiky čerpadla (servisní funkce 1.d) → obr. 3, 6, 9

[et]**Uus küttesüsteemi pump** energiatõhususe indeksiga (EEI) $\leq 0,23$

Pumba tööpiirkond (hooldusfunktsioon 1.C)

- Konstantne rõhk → joon. 1, 4, 7
- Proportsionaalne rõhk → joon. 2, 5, 8

Pumba karakteristikud (hooldusfunktsioon 1.d) → joon. 3, 6, 9

[el]**Νέος κυκλοφορητής θέρμανσης** με δείκτη ενεργειακής απόδοσης (EEI) $\leq 0,23$

Χαρακτηριστικό διάγραμμα κυκλοφορητή (λειτουργία σέρβις 1.C)

- Σταθερή πίεση → Σχ. 1, 4, 7
- Μεταβλητή πίεση → Σχ. 2, 5, 8

Χαρακτηριστικές καμπύλες κυκλοφορητή (Service Menu 1.d) → Σχ. 3, 6, 9

[hu]**Új fűtési szivattyú** $\leq 0,23$ energiahatékonysági index-szel (EEI)

Szivattyú karakterisztika (1.C szervizfunkció)

- Állandó nyomás → 1., 4., 7. ábrák
- Arányos nyomás → 2., 5., 8. ábrák

Szivattyú jelleggörbék (1.d szervizfunkció) → 3., 6., 9. ábrák

[lt]**Naujas šildymo siurblys** su energijos efektyvumo koeficientu (EEI) $\leq 0,23$

Siurblio charakteristika (techninės priežiūros funkcija 1.C)

- Pastovusis slėgis → 1, 4, 7 pav.
- Proporcinis slėgis → 2, 5, 8 pav.

Siurblio charakteristika (techninės priežiūros funkcija 1.d) → 3, 6, 9 pav.

[lv]**Jaunais apkures sūkņis** ar energoefektivitātes indeksu (EEI) $\leq 0,23$

Sūkņa darbības diapazons (servisfunkcija 1.C)

- Pastāvīgs spiediens → 1. att., 4, 7
- Proporcionāls spiediens → 2. att., 5, 8

Sūkņa raksturliķnes (servisfunkcija 1.d) → 3. att., 6, 9

[pl]

Nowa pompa c.o. ze wskaźnikiem efektywności energetycznej (EEI) $\leq 0,23$

Charakterystyka wykreslna pompy (funkcja serwisowa 1.C)

- Stałe ciśnienie → rys. 1, 4, 7
- Ciśnienie proporcjonalne → rys. 2, 5, 8

Charakterystyka pompy (funkcja serwisowa 1.d) → rys. 3, 6, 9

[ro]

Pompă nouă pentru circuitul de încălzire cu indice de eficiență energetică (EEI) $\leq 0,23$

Câmp caracteristic al pompei (funcție de service 1.C)

- Presiune constantă → fig. 1, 4, 7
- Presiune proporțională → fig. 2, 5, 8

Linie caracteristică a pompei (funcție de service 1.d) → fig. 3, 6, 9

[sk]

Nové čerpadlo vykurovania s indexom energetickej účinnosti (EEI) $\leq 0,23$

Charakteristika čerpadla (servisná funkcia 1.C)

- Konštantný tlak → obr. 1, 4, 7
- Proporcionálny tlak → obr. 2, 5, 8

Charakteristiky čerpadiel (servisná funkcia 1.d) → obr. 3, 6, 9

[sl]

Nova obtočna črpalka z indeksom energijske učinkovitosti (EEI) $\leq 0,23$

Območje delovanja črpalke (servisna funkcija 1.C)

- Konstantni tlak → sl. 1, 4, 7
- Proporcionalni tlak → sl. 2, 5, 8

Karakteristike črpalke (servisna funkcija 1.d) → sl. 3, 6, 9

[sr]

Nova pumpa za grejanje sa indeksom energetske efikasnosti (EEI) $\leq 0,23$

Radna oblast pumpe (servisna funkcija 1.C)

- Konstantni pritisak → sl. 1, 4, 7
- Proporcionalni pritisak → sl. 2, 5, 8

Karakteristike pumpe (servisna funkcija 1.d) → sl. 3, 6, 9

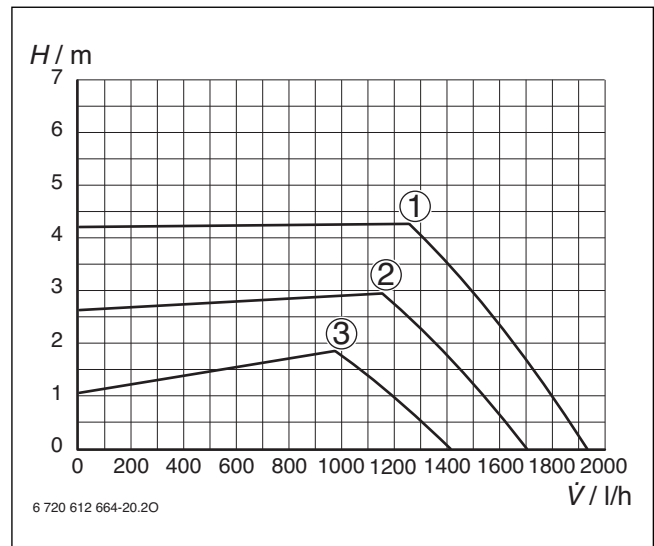
[tr]

Enerji Verimliliği Endeksi (EEI) $\leq 0,23$ **olan yeni ısıtma pompası**

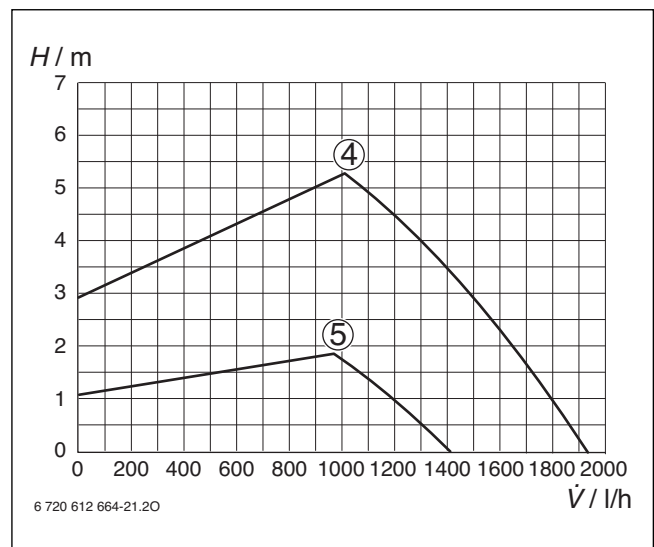
Pompa karakteristik alanı (servis fonksiyonu 1.C)

- Sabit basınç → Şekil 1, 4, 7
- Oransal basınç → Şekil 2, 5, 8

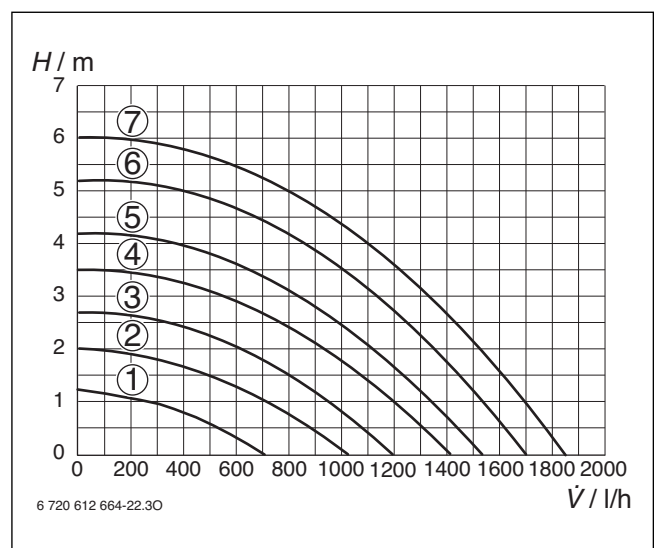
Pompa karakteristik eğrileri (servis fonksiyonu 1.d) → Şekil 3, 6, 9



Res. 1 ZSBR/ZWBR...-3 E



Res. 2 ZSBR/ZWBR...-3 E



Res. 3 ZSBR/ZWBR...-3 E

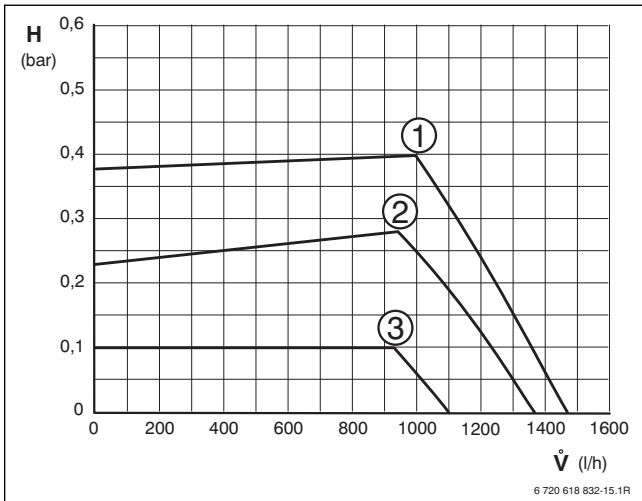


Fig. 4 ZBS 14/22 ...-3 SE/SOE

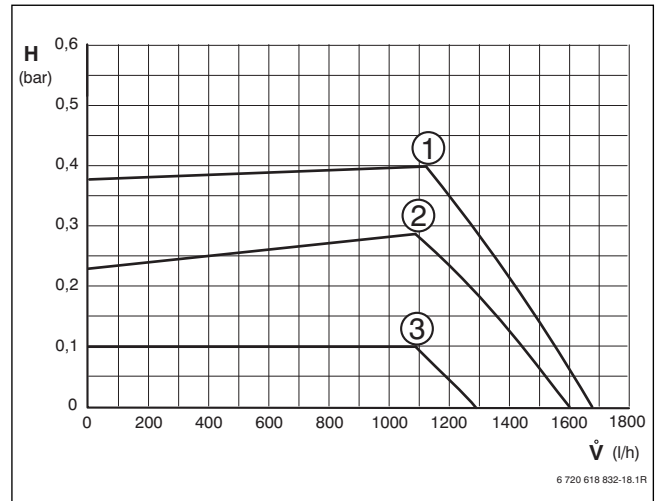


Fig. 7 ZBS 30 ...-3 SE/SOE

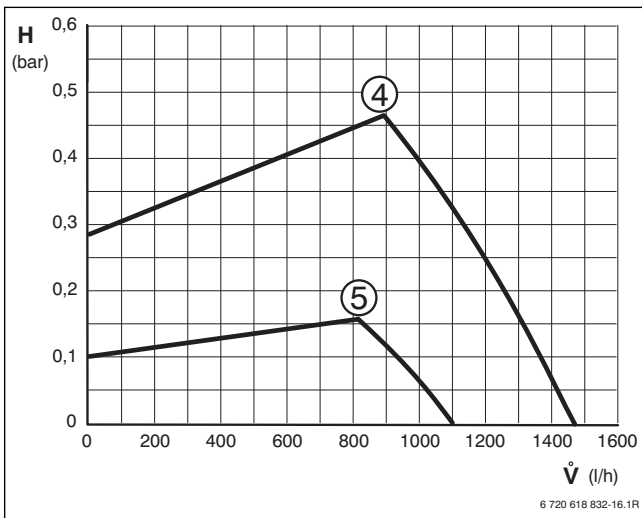


Fig. 5 ZBS 14/22 ...-3 SE/SOE

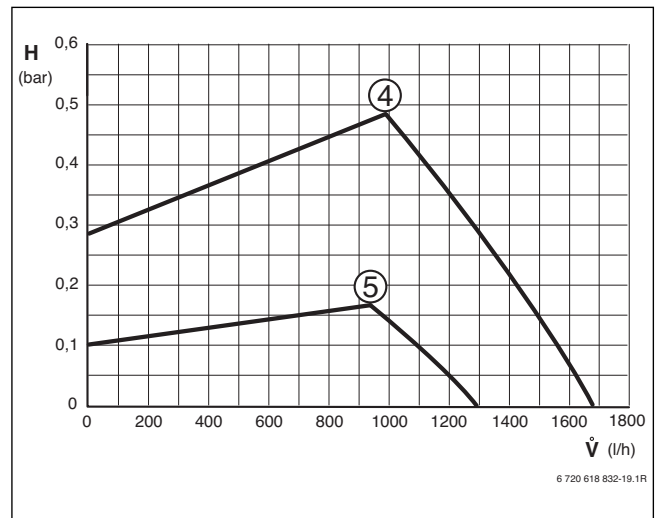


Fig. 8 ZBS 30 ...-3 SE/SOE

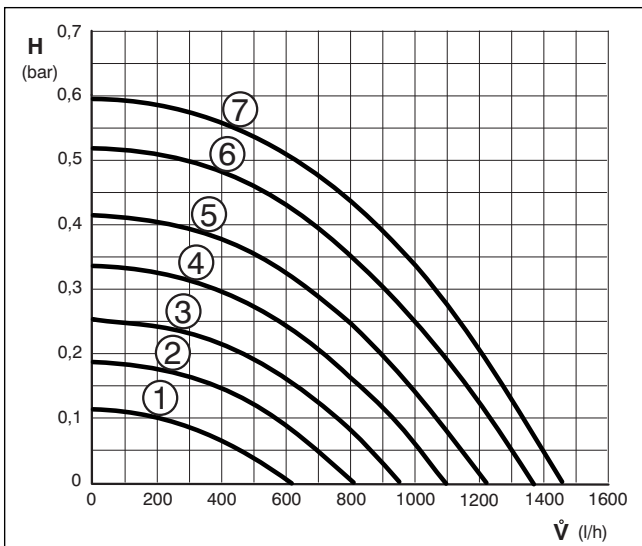


Fig. 6 ZBS 14/22 ...-3 SE/SOE

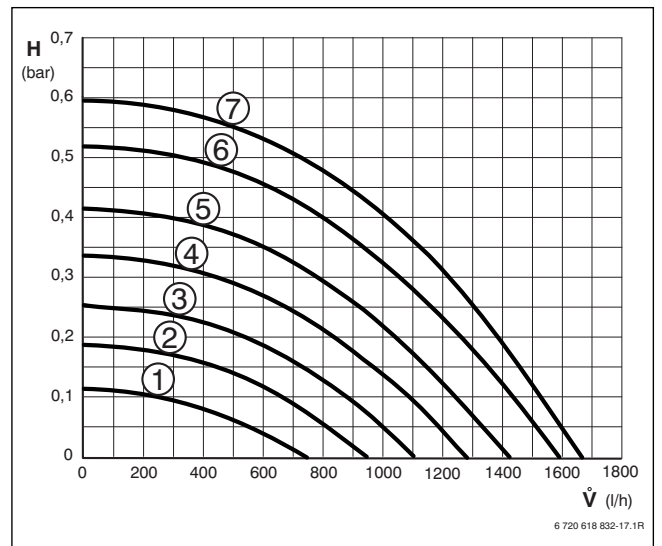


Fig. 9 ZBS 30 ...-3 SE/SOE

