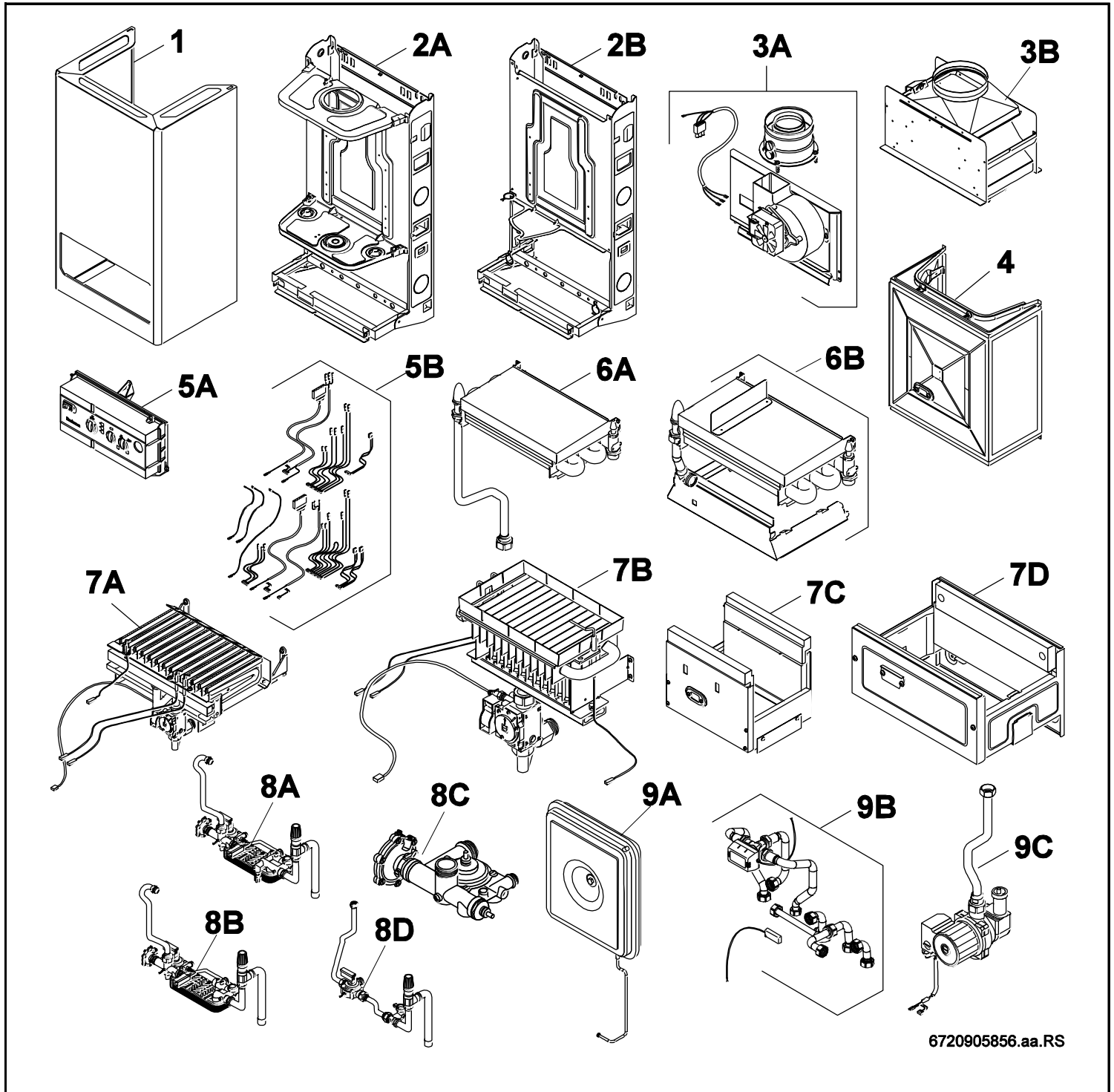


U002, U102, U004, U104

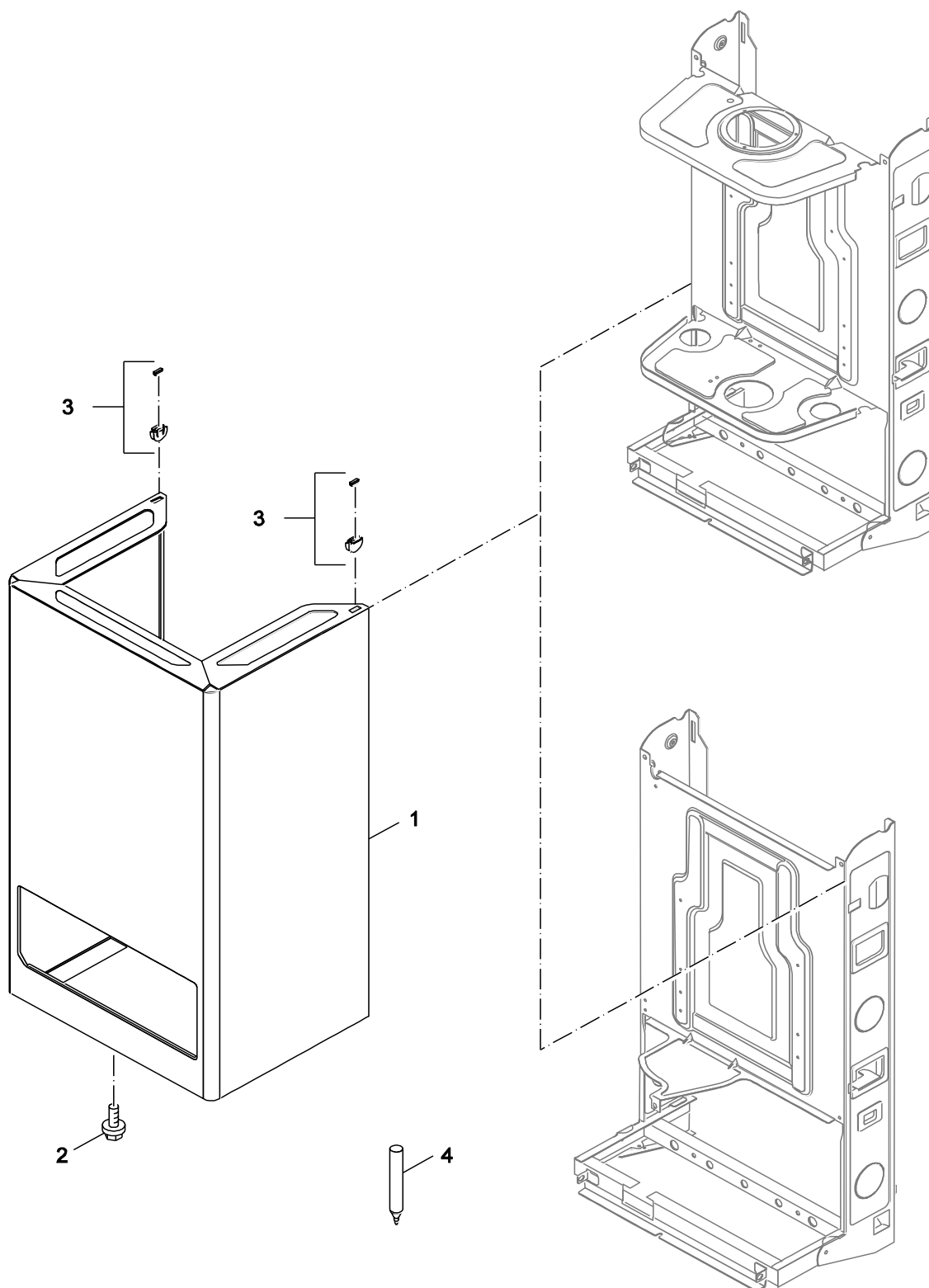


6720905856.aa.RS

Buderus

Ersatzteilliste
Spare parts list

Liste des pièces de rechange



6720905819.aa.RS

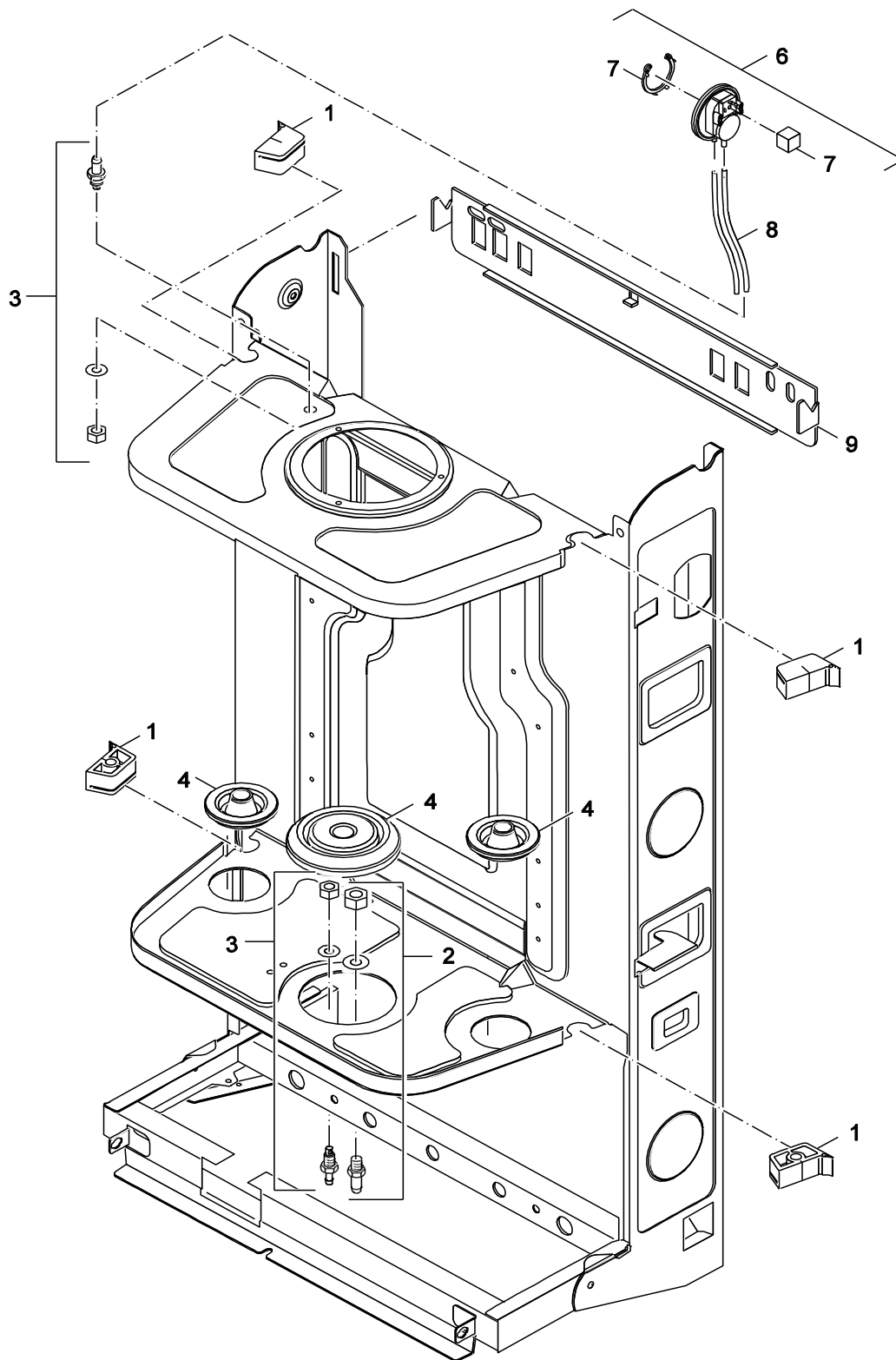
Verkleidung
Housing
Carénage

U002, U102, U004, U104

1

Ersatzteilliste
Spare parts list

Liste des pièces de rechange

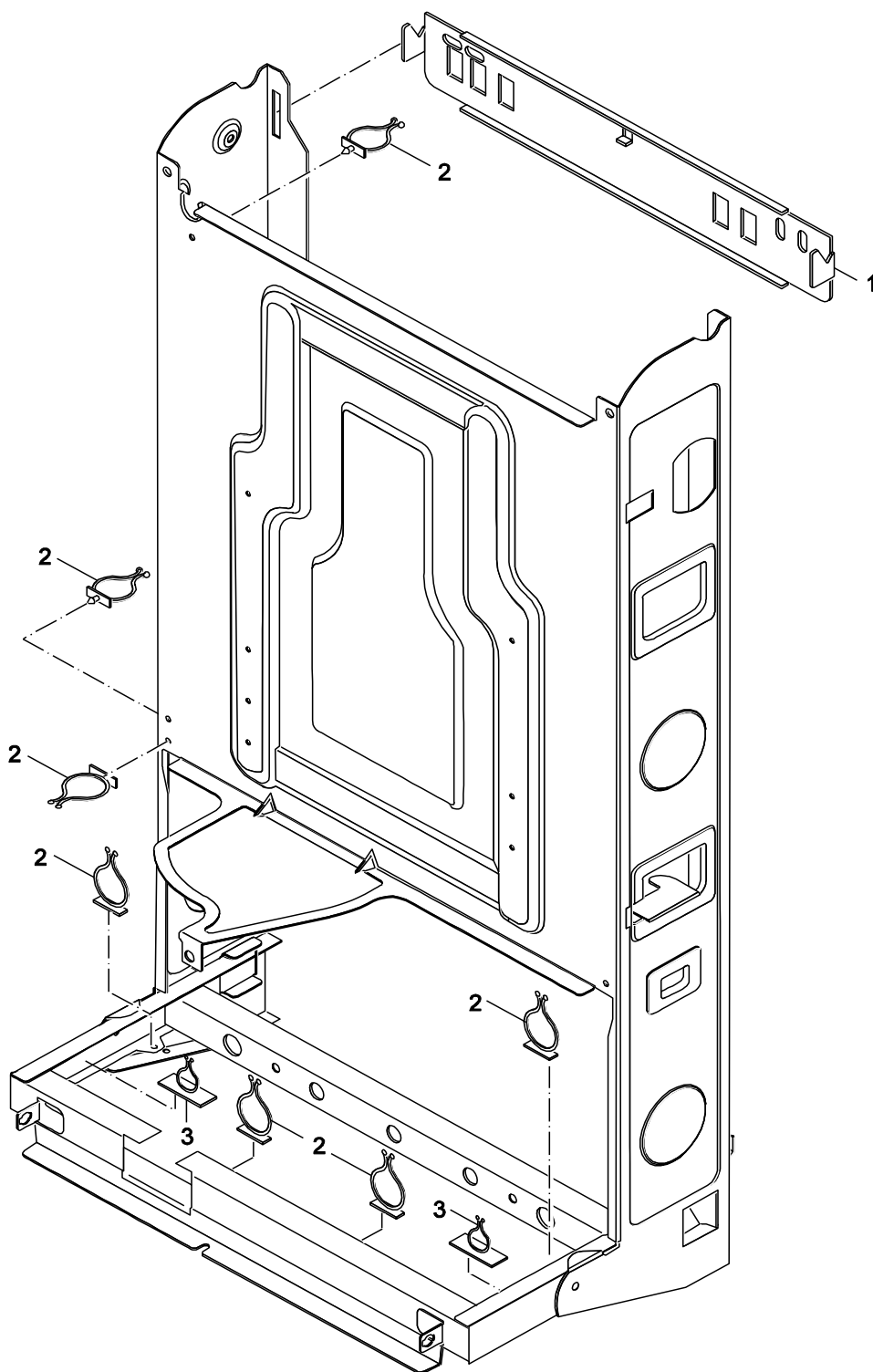


6720905820.aa.RS

2
A

Rahmen U002/U102
Bar U002/U102
Cadre-support U002/U102

U002, U102, U004, U104



6720905821.aa.RS

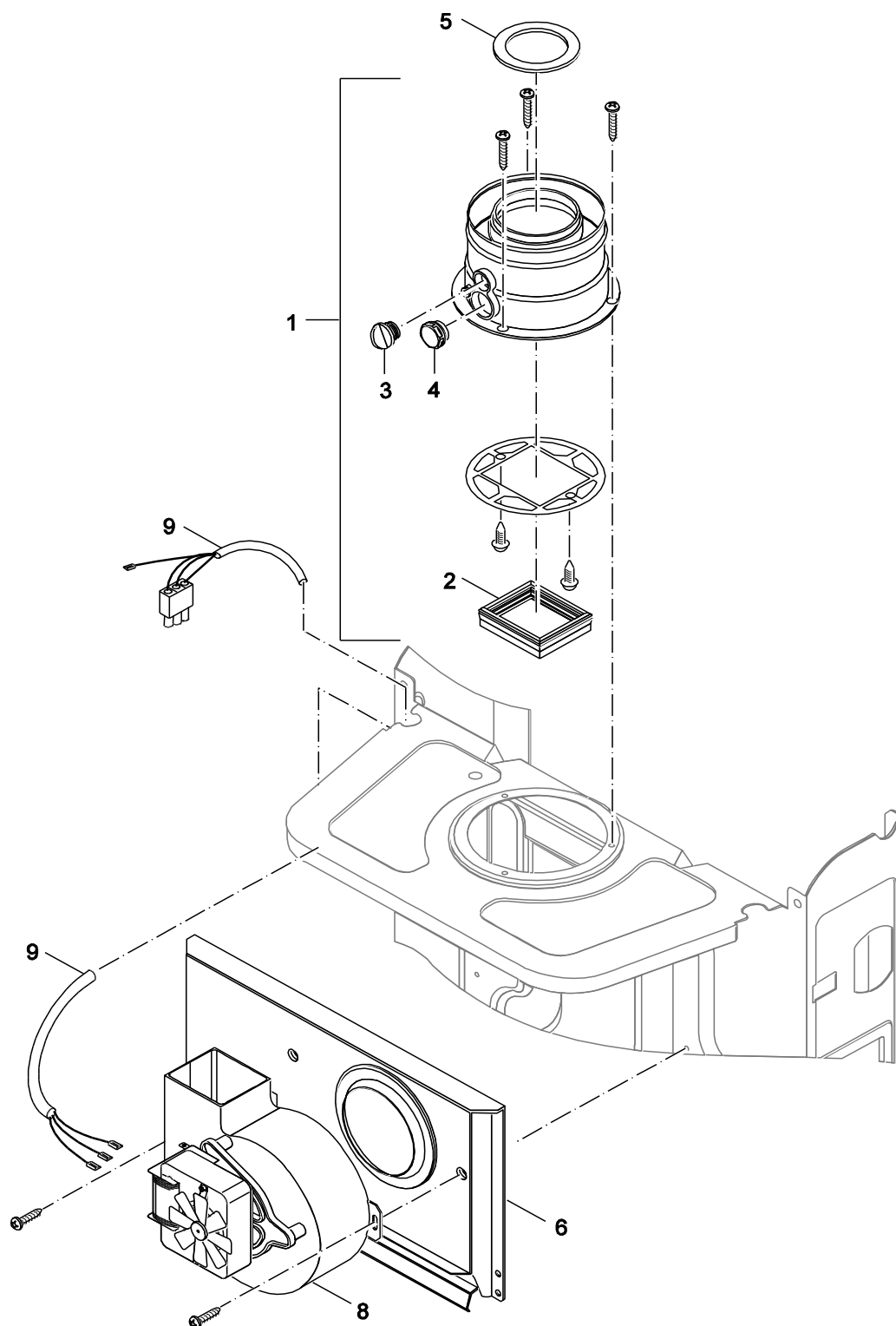
2
B

Rahmen U004/U104
Bar U004/U104
Cadre-support U004/U104

U002, U102, U004, U104

Ersatzteilliste
Spare parts list

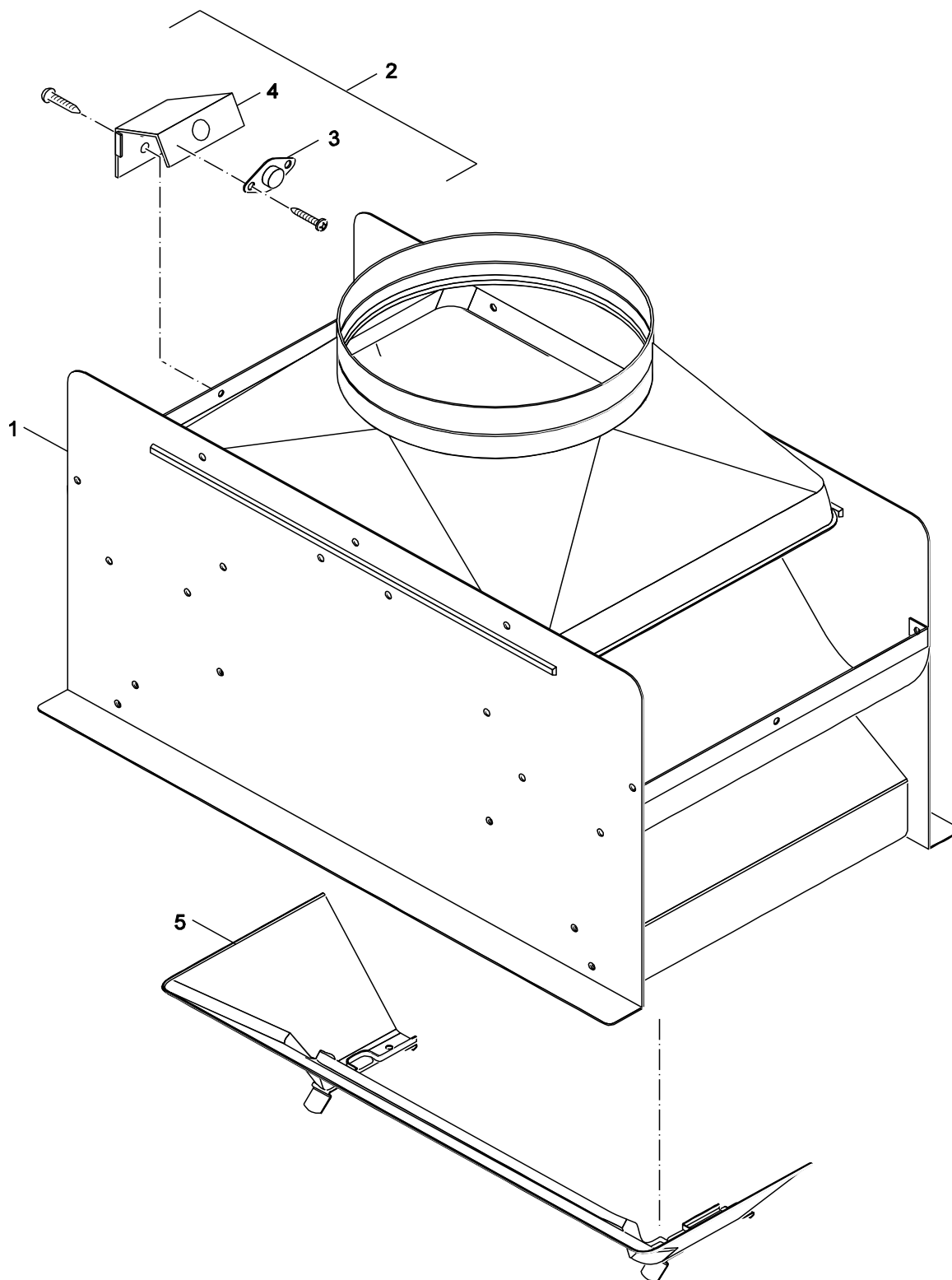
Liste des pièces de rechange



6720905822.aa.RS

3
A
Abgaseinheit U002/U102
Flue gas box U002/U102
Caisse d'évacuation U002/U102

U002, U102, U004, U104



6720905823.aa.RS

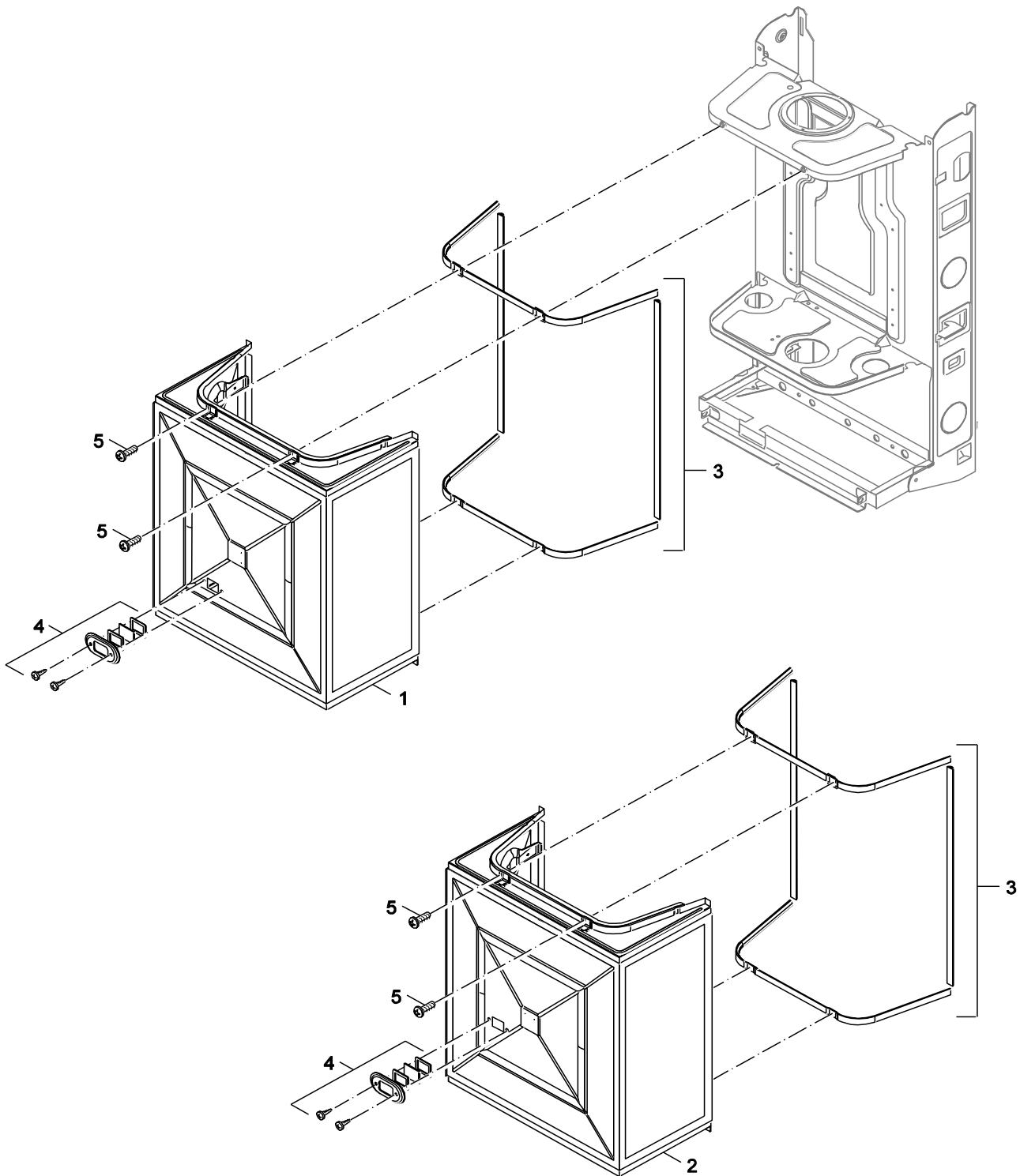
3
B

Abgaseinheit U114/124, HG11 W24/WK19
Condensate drainage
Evacuation de la condensat

U002, U102, U004, U104

Ersatzteilliste
Spare parts list

Liste des pièces de rechange



6720905824.aa.RS

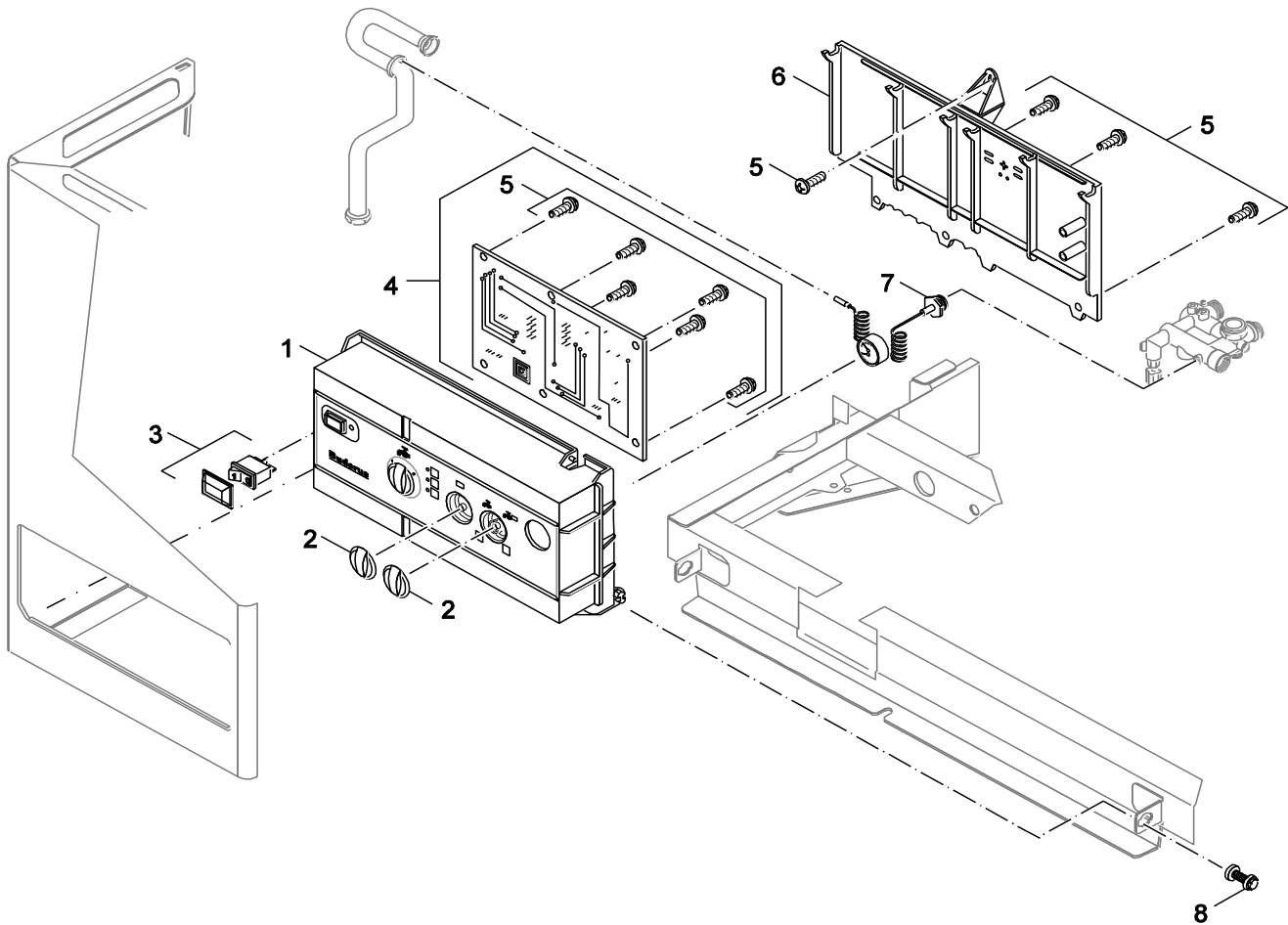
Gehäuse U002/U102
casing U002/U102
Carter U002/U102

U002, U102, U004, U104

4

Ersatzteilliste
Spare parts list

Liste des pièces de rechange



6720905838.aa.RS

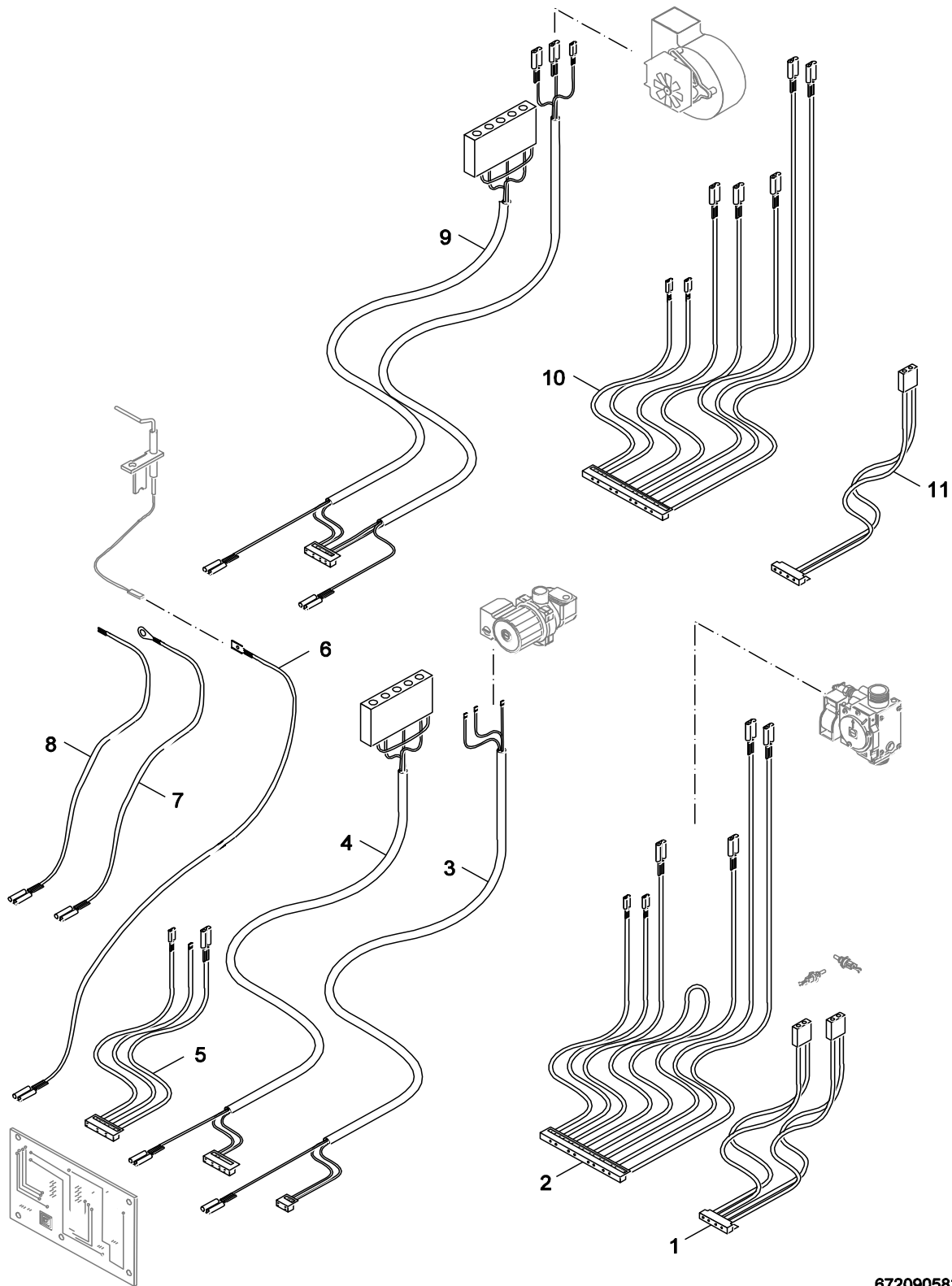
5
A

Regelung
control
régulation

U002, U102, U004, U104

Ersatzteilliste
Spare parts list

Liste des pièces de rechange

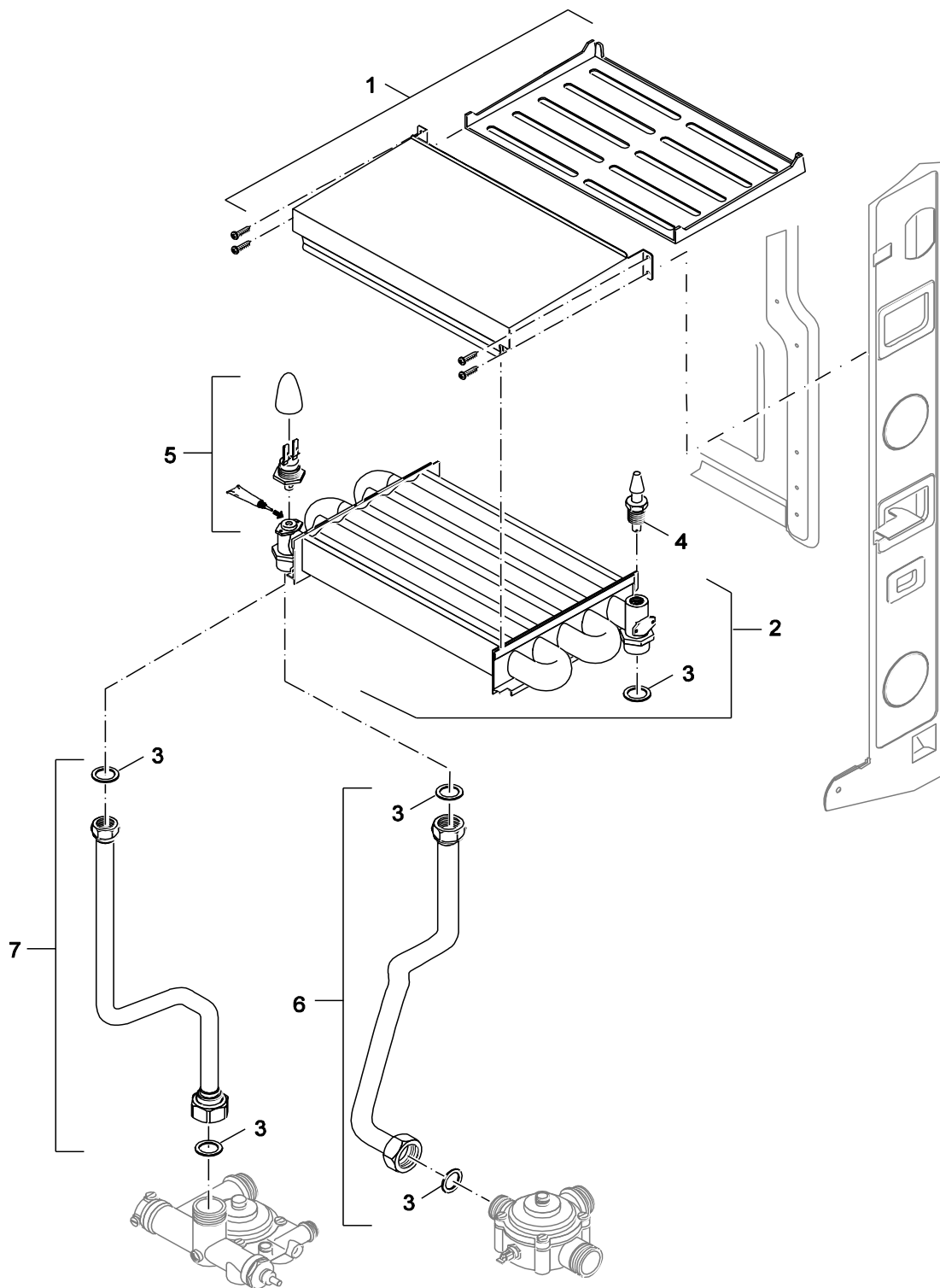


6720905839.aa.RS

5
Kabelbaum
Cable tree
Faisceau de câbles

U002, U102, U004, U104

B



6720905827.aa.RS

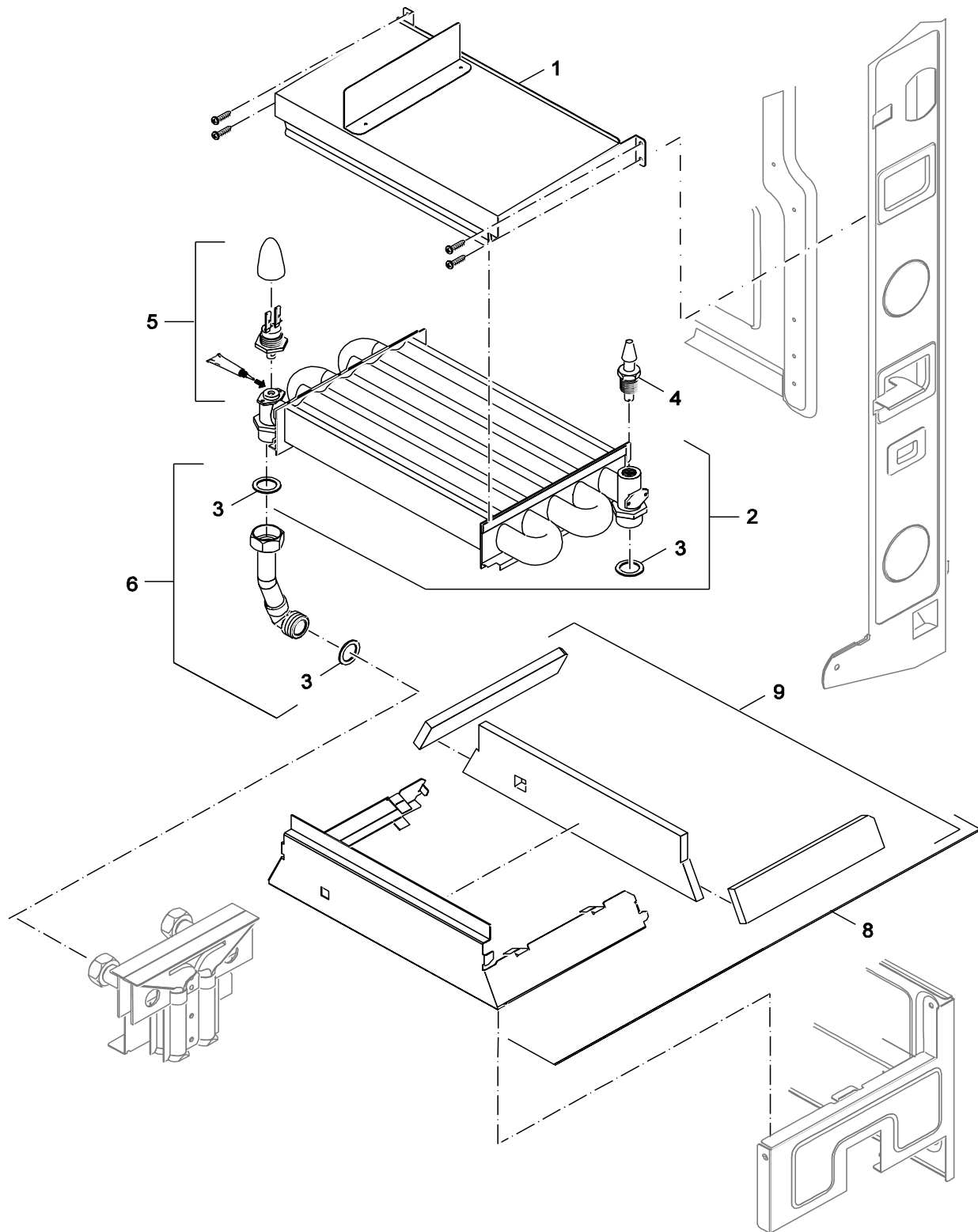
6
A

Wärmetauscher U002/U004
heat exchanger U002/U004
Echangeur de chaleur U002/U004

U002, U102, U004, U104

Ersatzteilliste
Spare parts list

Liste des pièces de rechange



6720905826.aa.RS

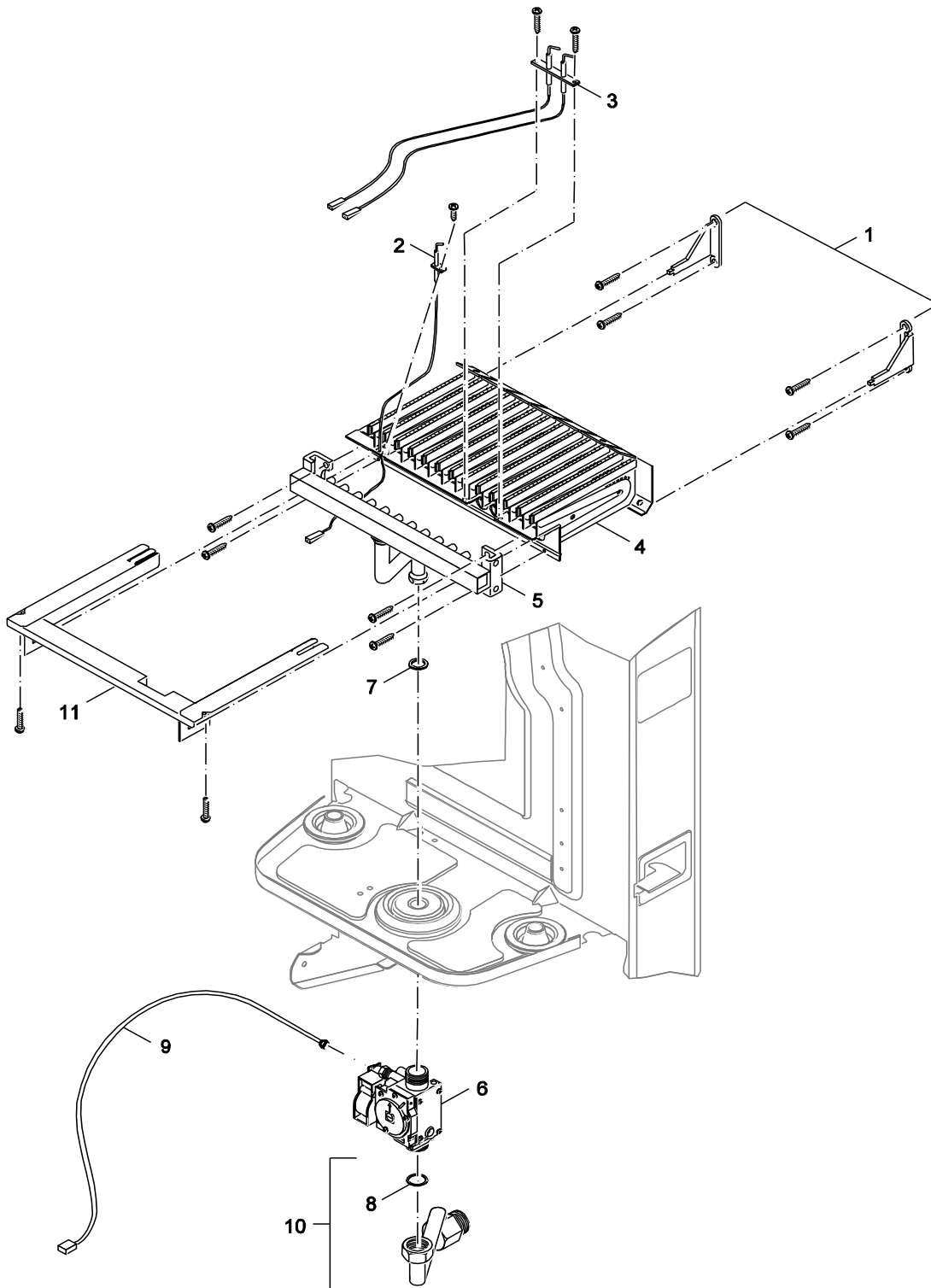
6
B

Wärmetauscher U102/U104
heat exchanger U102/U104
Echangeur de chaleur U102/U104

U002, U102, U004, U104

Ersatzteilliste
Spare parts list

Liste des pièces de rechange



6720905828.aa.RS

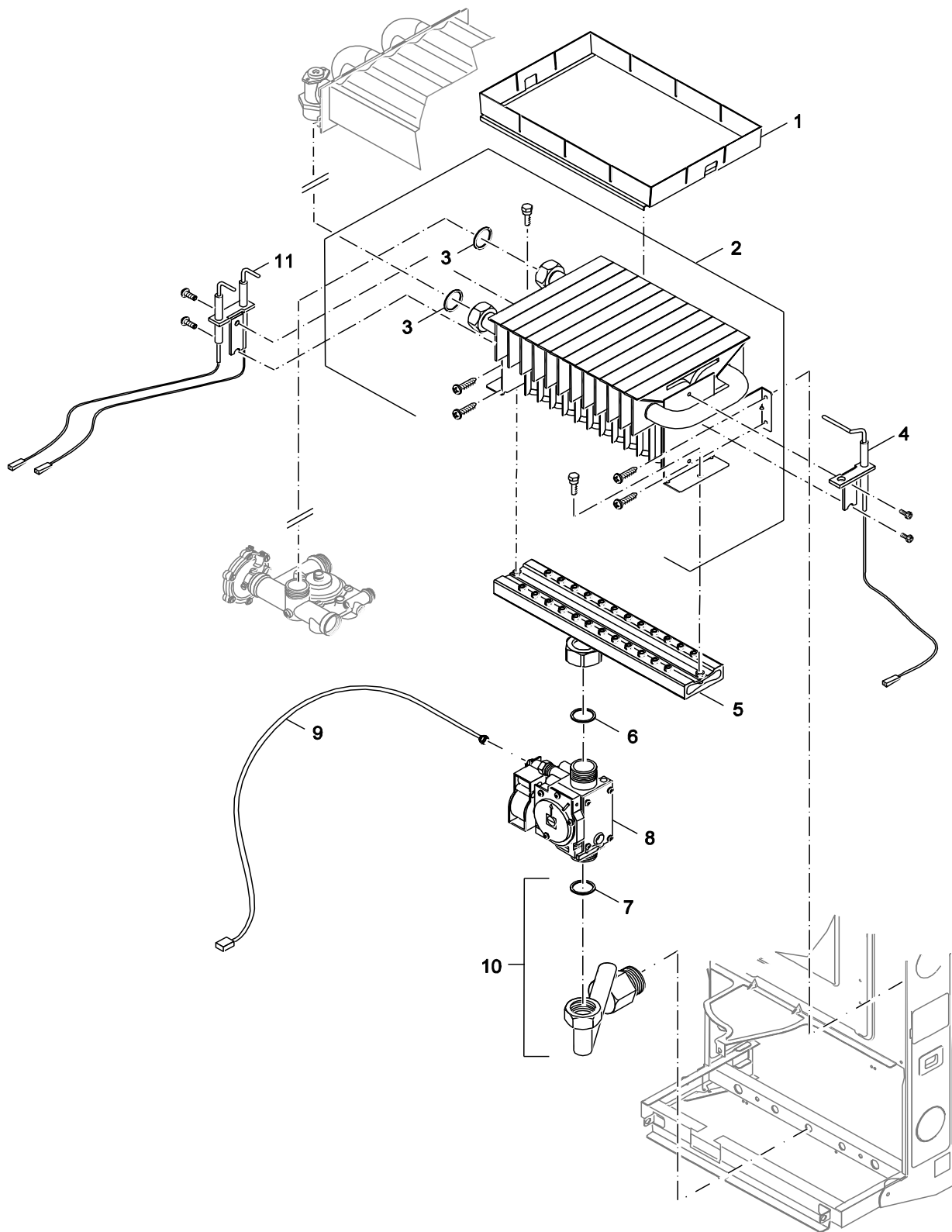
7
A

Brenner U002/U004
burner U002/U004
Brûleur U002/U004

U002, U102, U004, U104

Ersatzteilliste
Spare parts list

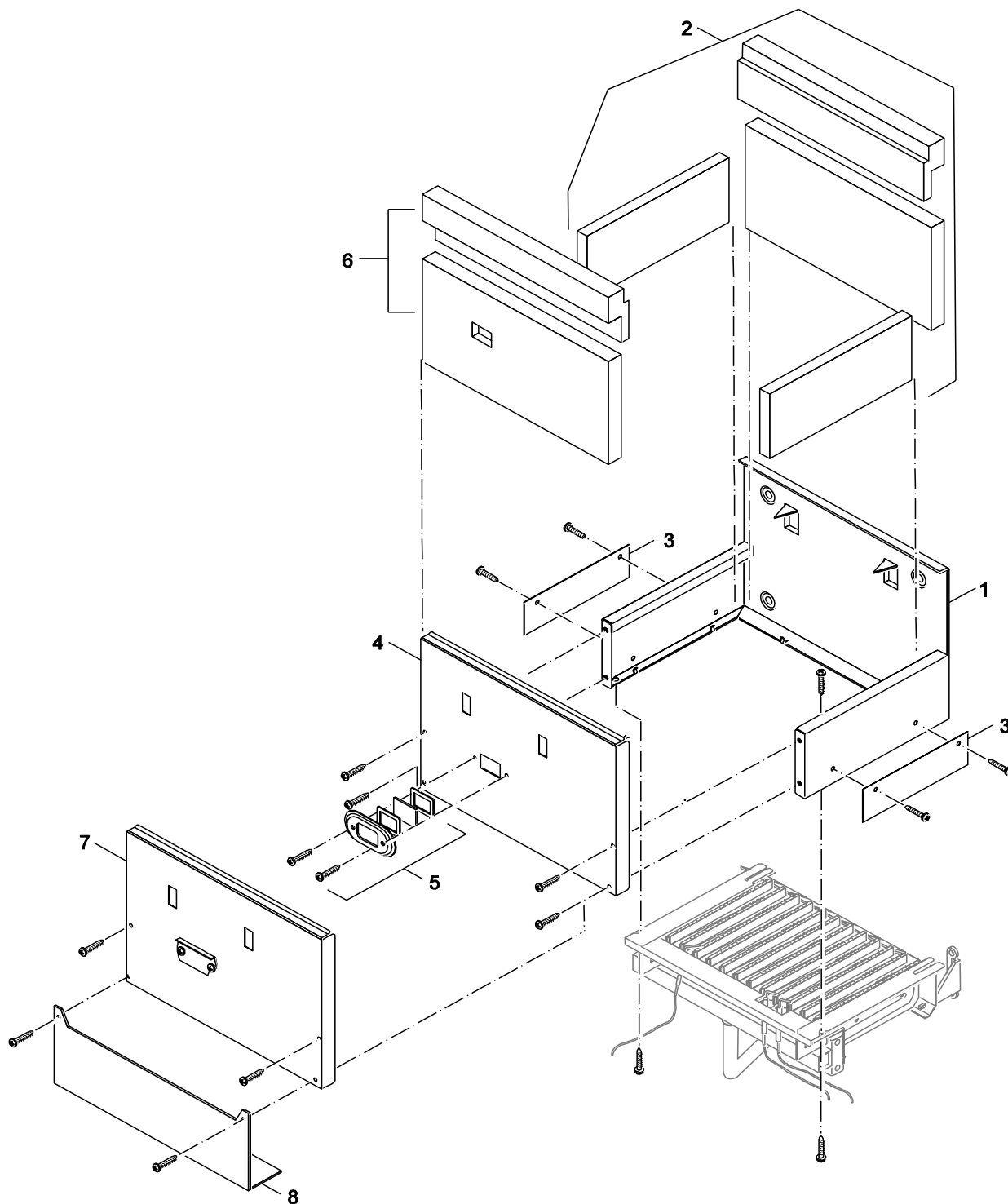
Liste des pièces de rechange



6720905829.aa.RS

7
Brenner U102/U104
burner U102/U104
Brûleur U102/U104
B

U002, U102, U004, U104

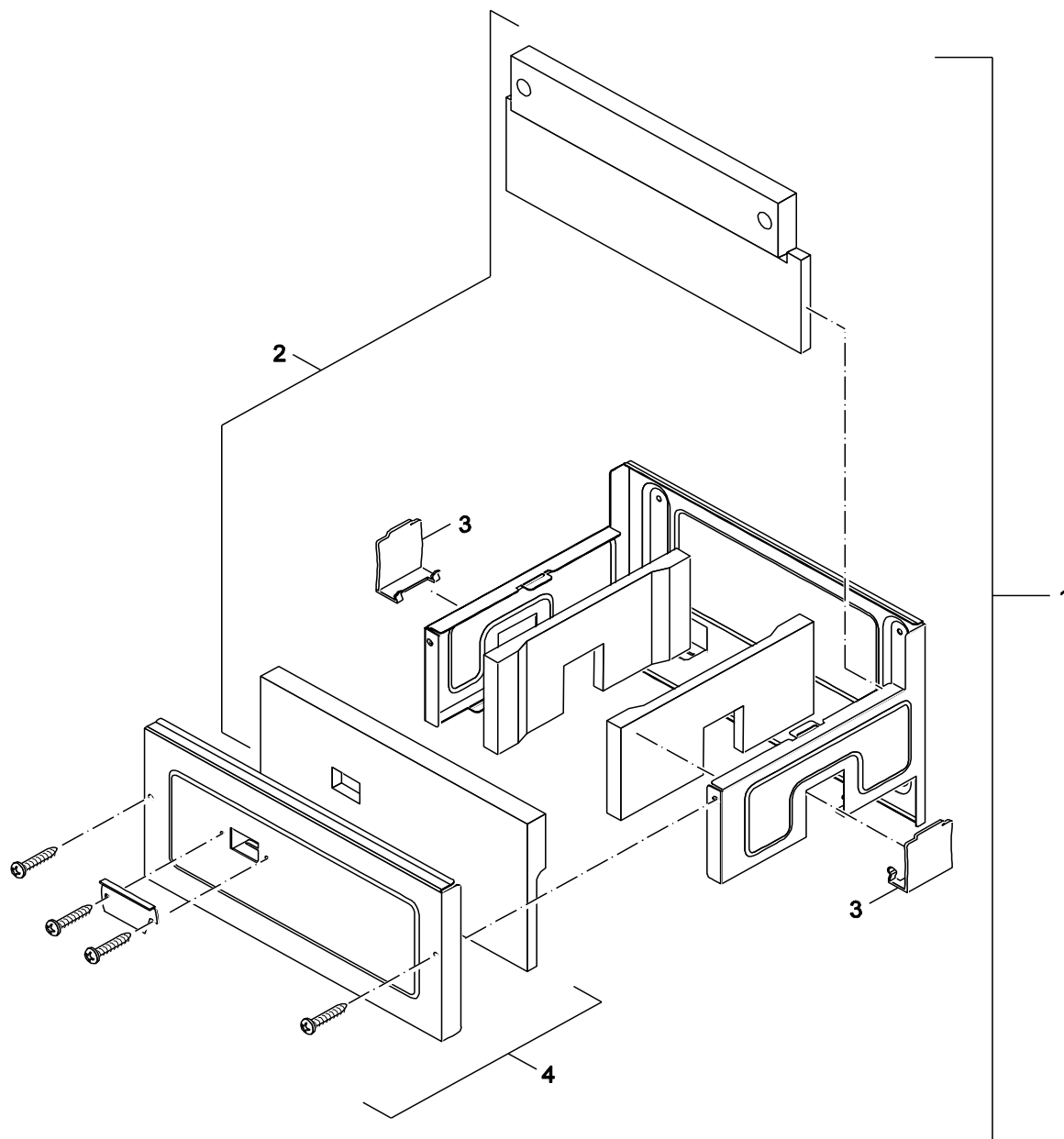


6720905830.aa.RS

7
C

Brennraum U002/U004
Heating space U002/U004
Chambre de combustion U002/U004

U002, U102, U004, U104



6720905831.aa.RS

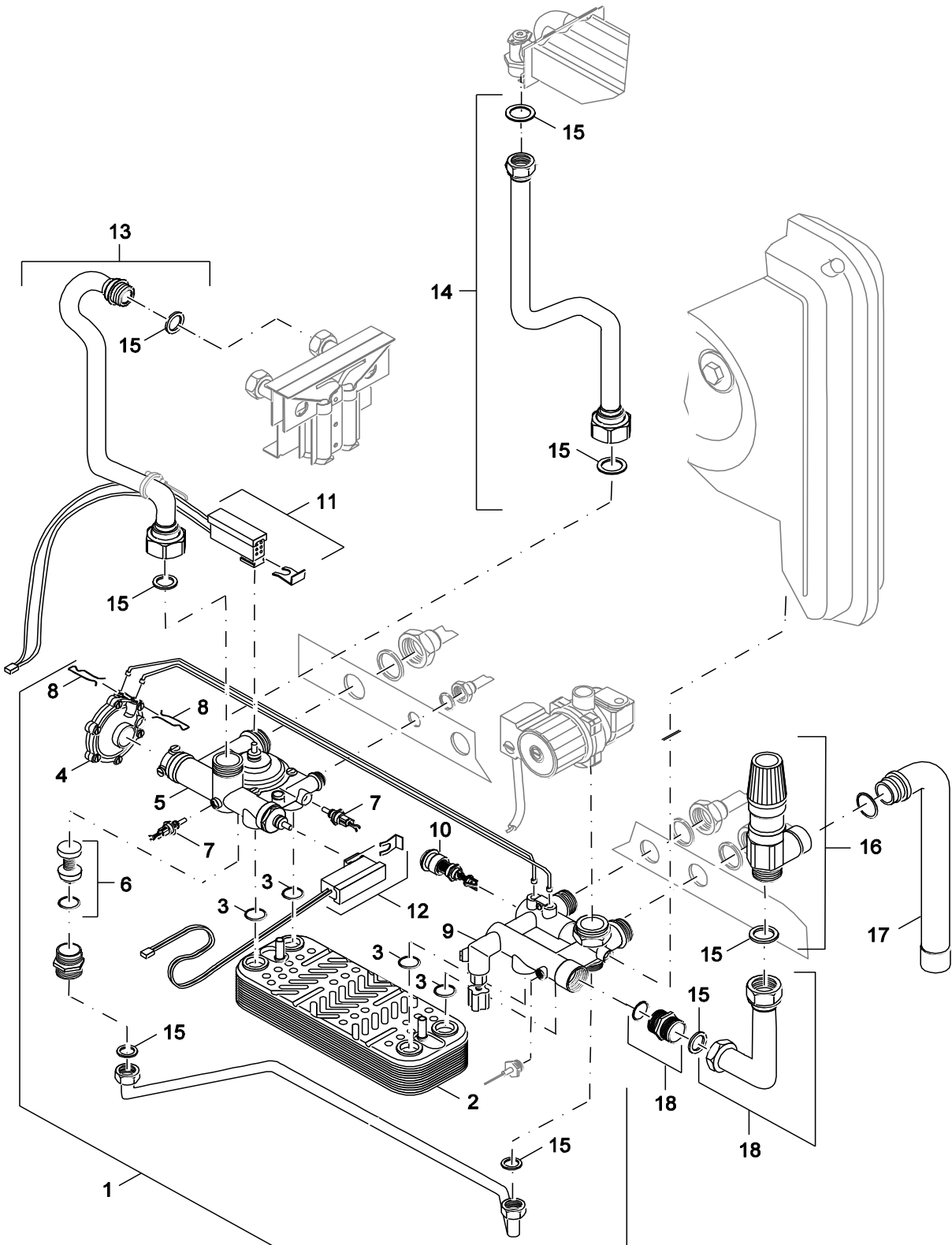
7 Brenraum U104
Heating space U104
Chambre de combustion U104

D

U002, U102, U004, U104

Ersatzteilliste
Spare parts list

Liste des pièces de rechange



6720905832.aa.RS

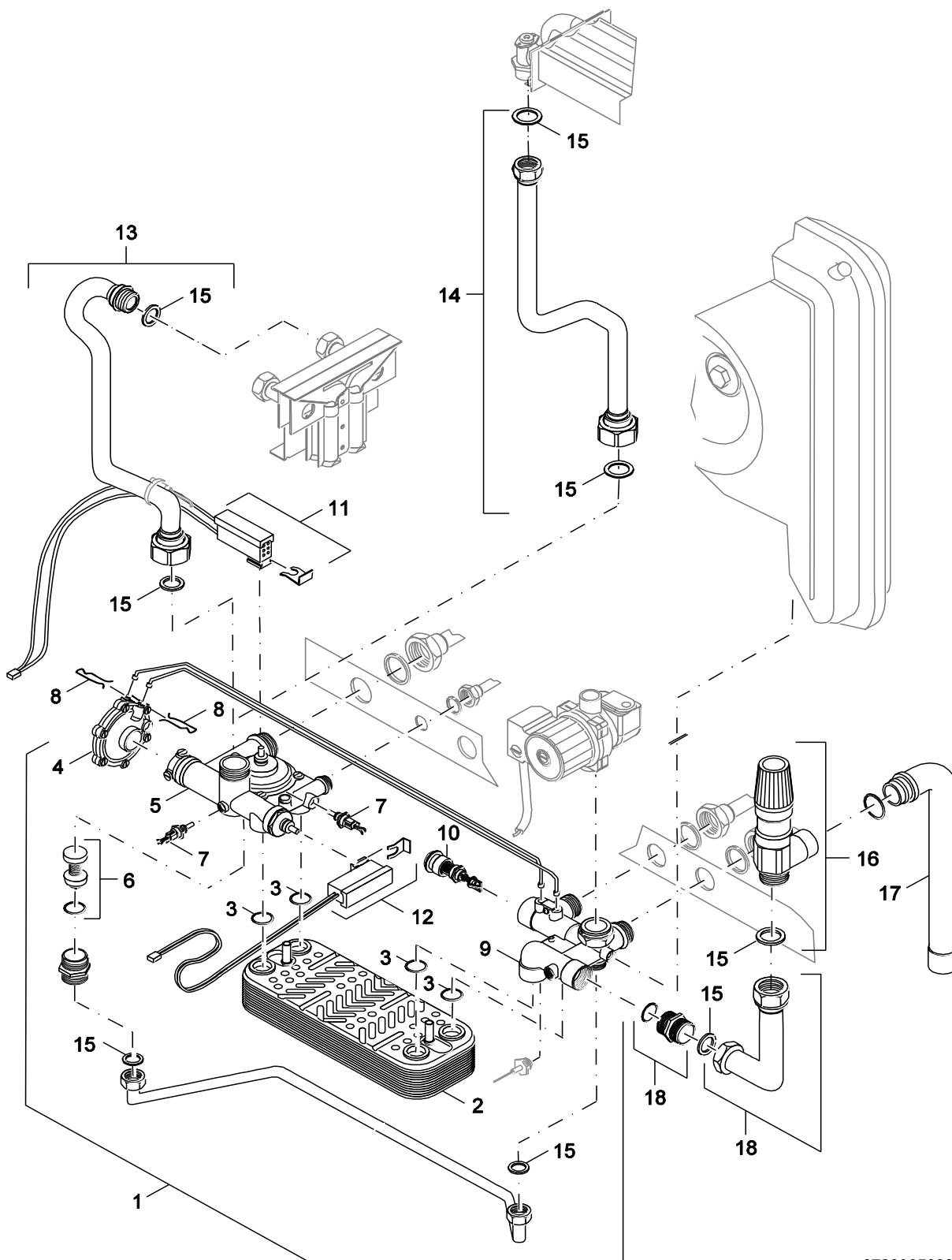
8
A

Hydraulik A (mit Befüllleinrichtung)
Hydraulic unit A (Filling loop)
Hydraulique A (Dispositif de remplissage)

U002, U102, U004, U104

Ersatzteilliste
Spare parts list

Liste des pièces de rechange



6720905833.aa.RS

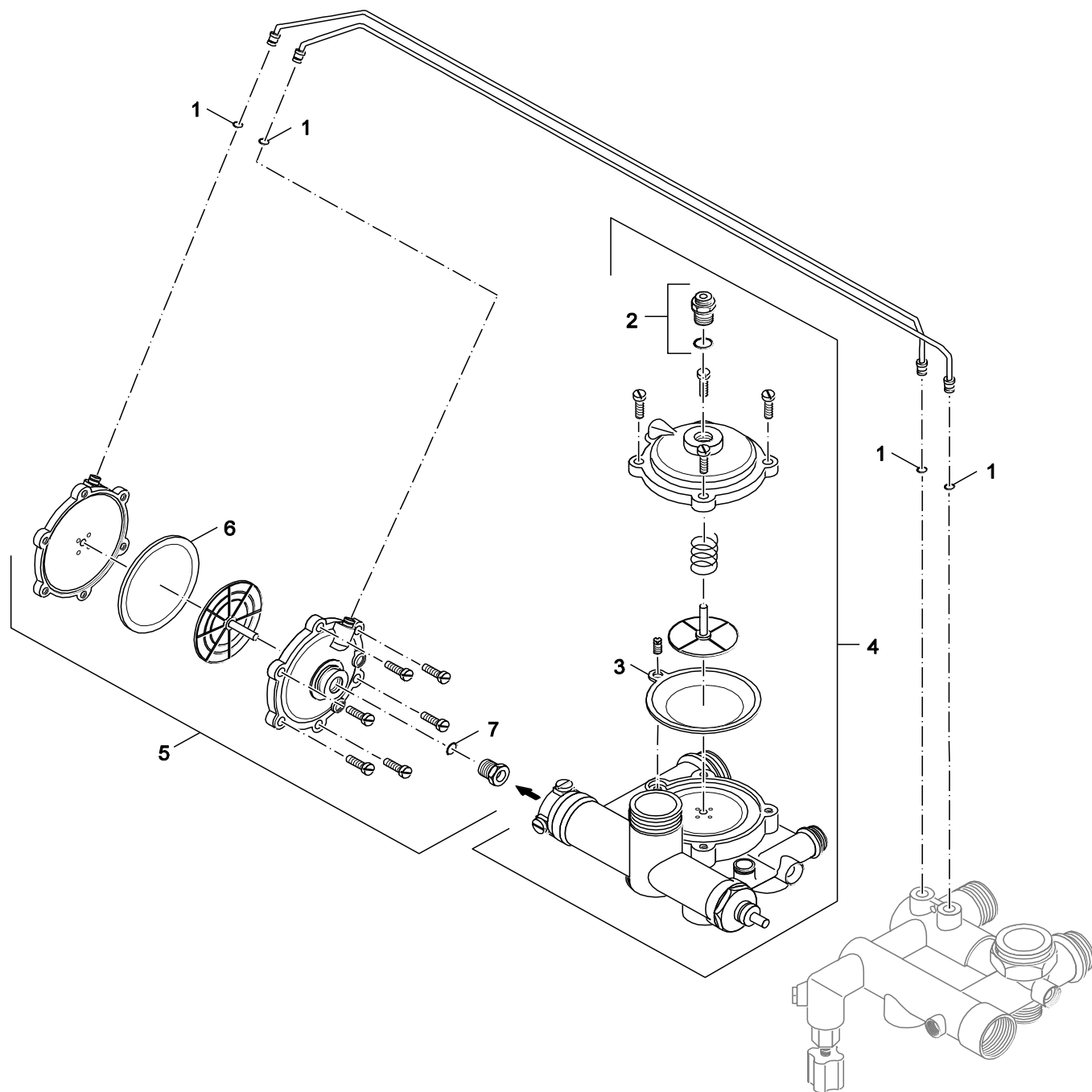
8
B

Hydraulik B (ohne Befüllrichtung)
Hydraulic unit B
Hydraulique B

U002, U102, U004, U104

Ersatzteilliste
Spare parts list

Liste des pièces de rechange



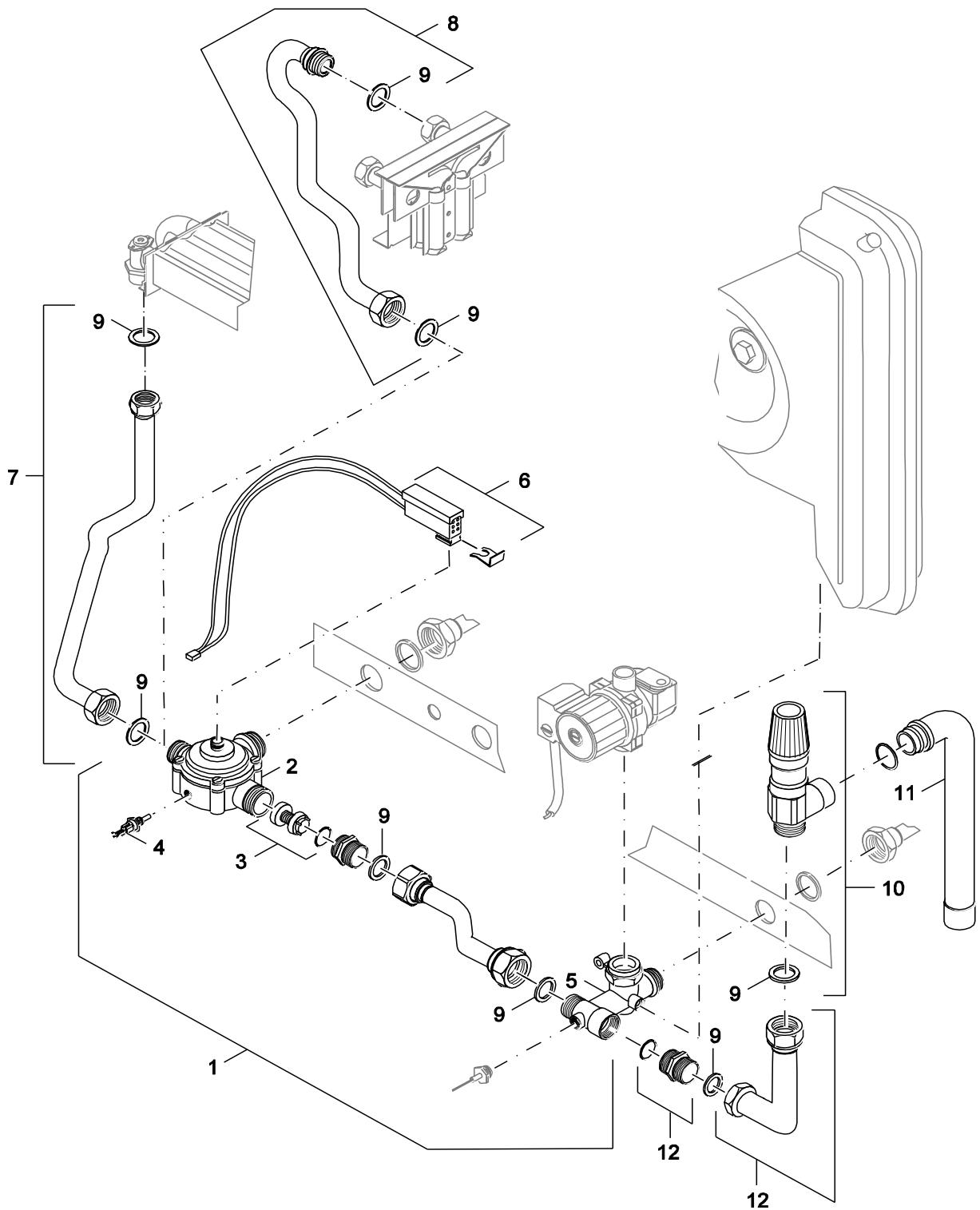
6720905834.aa.RS

8
Dreiwegeventil
3-way valve
3-voies vanne
C

U002, U102, U004, U104

Ersatzteilliste
Spare parts list

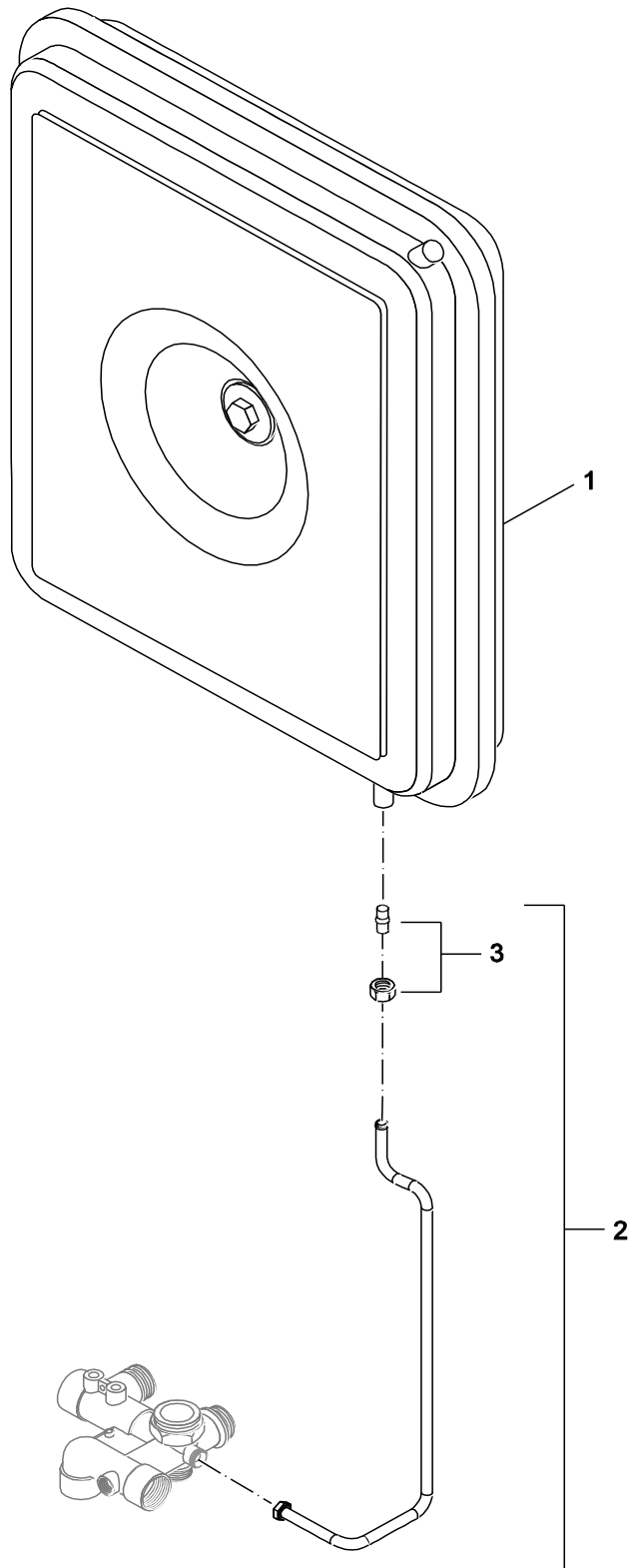
Liste des pièces de rechange



6720905835.aa.RS

8
D
Hydraulik C
Hydraulic unit C
Hydraulique C

U002, U102, U004, U104



6720905825.aa.RS

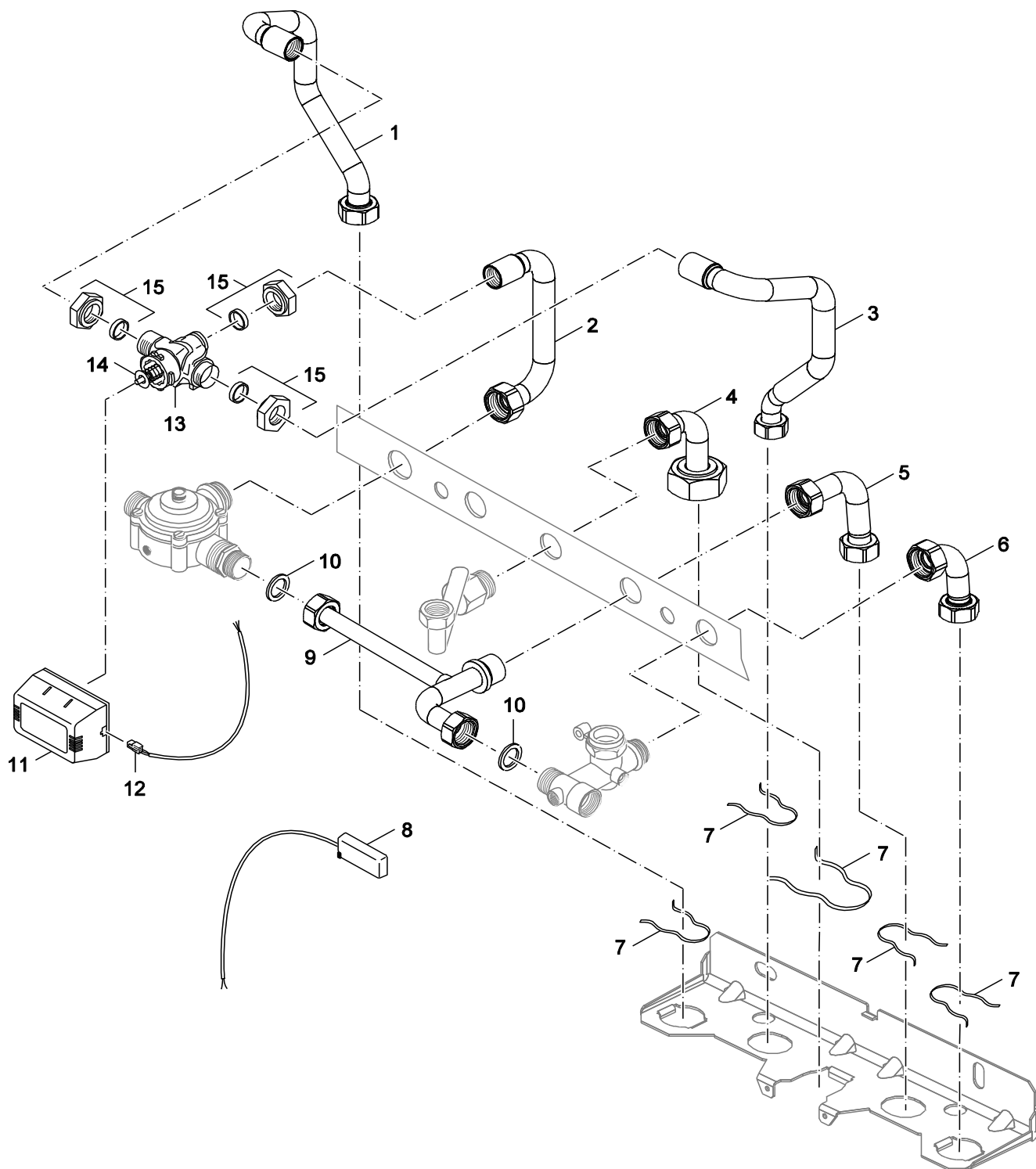
9
A

Ausdehnungsgefäß
expansion vessel
Vase d'expansion

U002, U102, U004, U104

Ersatzteilliste
Spare parts list

Liste des pièces de rechange



6720905836.aa.RS

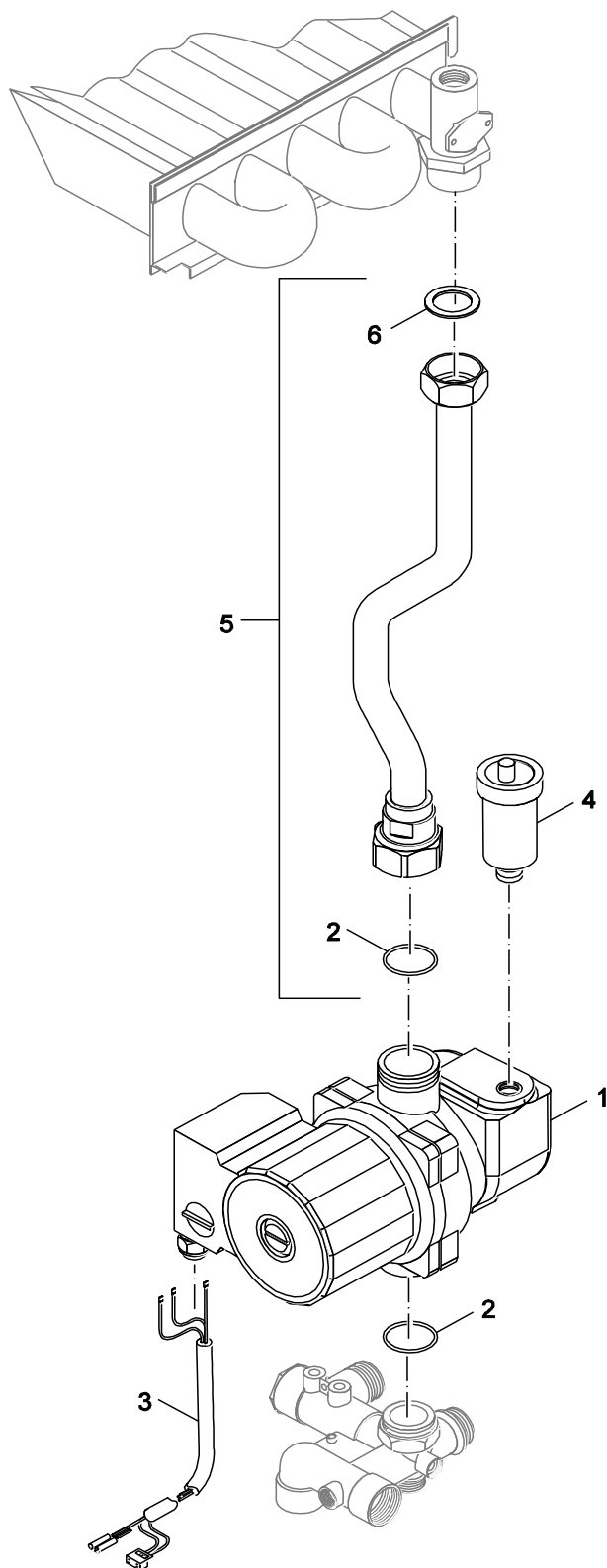
9
B

Umbausatz (U102/104)
gas conversion kit U102/104
Kit de transformation U102/104

U002, U102, U004, U104

Ersatzteilliste
Spare parts list

Liste des pièces de rechange



6720905837.aa.RS

9
Pumpe
pump
Circulateur
C

U002, U102, U004, U104

**Übersetzungsliste
List of translations**

Liste des traductions

Pos	Description	Denomination
1	Element of construction	Groupe de construction
1	Casing	HABIL CHAUD U 002
2	Screw casing (5 pc)	VIS 6 PANS M5*10 (5x)
3	Centering cover	Vis centrage pour habil GB122/24 kw
4	Paintpin RAL9016 18ml	crayon pour retouche vernis RAL9016 18ml
2A	Element of construction	Groupe de construction
1	Cable bush (4 pc)	PASSE CABLE 4 PIECES
2	Measuring nipple 8mm (2 pc)	EMBOUT DE MESURE D8MM 2 PIECES
3	Measuring Nipple 5mm (2 pc)	EMBOUT MESURE D5MM 2 PCS U122-11 U124-11
4	Sealing bush	Joints gaz- hydraulique
4	Sealing set	JOINTS GAZ / HYDRAULIQUE U002
6	Pressure difference switch	PRESSOSTAT AIR POUR U002
7	Mountingpanel pressure switch	SUPPORT PRESSOSTAT DIFF
8	Silicon tube	Tubul souple silicone rd5x8 l2000
9	Wall mounting	SUPPORT U122/124+GB132 SMARTLINE
2B	Element of construction	Groupe de construction
1	Wall mounting	SUPPORT U122/124+GB132 SMARTLINE
2	Cable clip	Fixation câble petit (5x), grande (5x)
3	Cable clip with sticky	Serre-câble autocollant (10x)
3A	Element of construction	Groupe de construction
1	Adapter airinlet concentrisch	ADAPT CONCENTRIQUE VENT 60/100
2	Sealing adapt. airinlet conc.	Joint adaptateur concentrique
3	Drainplug	Bouchon pour U122
4	Drainplug	BOUCHON POUR U104/U002/U102
5	Air reduction ring	DIAPHRAGME U122/24 - U002
6	Flue-gas chamber	Toile de buse de fumee sur U122-U124
8	Fan	Ventilateur 230v U122-24/24k
9	Cable fan/main connection	CABLE ALIMENT EV 1/2 VENTIL U002
3B	Element of construction	Groupe de construction
1	Draft converter	ANTI REFOULEUR U 124/24 CPL
2	Flue-gas sensor	SONDE FUMEEES U124-20/24/20K/24K
3	Flue-gas sensor	Sonde fumees U002/004-U122/124
4	Flue-gas sensor holder	Support pour sonde de fumées
5	Radiation shield	DEFLECTEUR FUMEEES U122/124
4	Element of construction	Groupe de construction
1	Cover ventilation box	Couvercle U002
2	Cover ventilation box	Couvercle U102
3	Sealing ventilationcover	Joint etancheite 3m
4	Sight glass	VERRE DE VISEE U104WKG
5	Screw (10 pc)	Vis de tôle DIN7981-ST6,3x16-C
5A	Element of construction	Groupe de construction
1	Front panel control box	BOITIER PRINCIP SS PLATINE-BOUTON gris
2	Knob (white)	BOUTON BLANC POUR REGUL U002/004
3	Power switch	INTER MARCHE/ARRET UBA U002
4	Print plate service	PLATINE REGULATION U002/U004
5	Screw set	VIS POUR REGUL U002/004
6	Backside control box	Socle pour regul gris
7	Thermomanometer	THERMOMANOMETRE U002-U104
8	Mountingbolt control box	VIS FIXATION REGUL U002/04
5B	Element of construction	Groupe de construction
1	Cable sensors	CABLE ALIM ECS/CHTU002
2	Cable gas valve	CABLE ALIM MODUL U004
3	Connection cable pump	CABLE POMPE U002/004
4	Main cable	CABLE ALIM EV 1/2 U004
5	Maincable	CABLE D'ALIMENTATION MAINS U002-U104
6	Cable ionisation electrode	CABLE IONISATION U002/U004
7	Groundcable	CABLE MASSE U002

Übersetzungsliste
List of translations

Liste des traductions

Pos	Description	Denomination
8	Groundcable	CABLE ALIM PLATINE U002
8	Maincable / Croundcable	CABLE ALIM PLATINE U002
9	Cable fan/main connection	CABLE ALIMENT EV 1/2 VENTIL U002
10	Cable gas valve	CABLE D'ALIMENTATION MODULATION APS
11	Cable sensor	CABLE ALIM CHT U002/U004
6A	Element of construction	Groupe de construction
1	Cover combustion chamber	Tôle de protection
2	Heat exchanger	Echangeur U122 u/124
3	Sealing (10 pc)	Joint plat 3/4" (10x)
4	Measuring Nipple 5mm (2 pc)	EMBOUT MESURE D5MM 2 PCS U122-11 U124-11
5	Safety thermostat	THERMOSTAT SECURITE UOO2/OO4
6	Supplypipe heat exch/hydrobl.	Tube de raccordement
7	Supplypipe heat exch/hydrobl.	Tube de raccordement échangeur
6B	Element of construction	Groupe de construction
1	Cover combustion chamber	HABIL U122/124
2	Heat exchanger	Echangeur U122 u/124
3	Sealing (10 pc)	Joint plat 3/4" (10x)
4	Measuring Nipple 5mm (2 pc)	EMBOUT MESURE D5MM 2 PCS U122-11 U124-11
5	Safety thermostat	THERMOSTAT SECURITE UOO2/OO4
6	Pipe burner/heat exchanger	TUBUL RACC BLOC GAZ
8	Burner cover	CADRE ENTRE BRUL ET ECHANGEUR
9	Isolation combustion chamber	ISOL U124
7A	Element of construction	Groupe de construction
1	Bracket burner	Support brûleur gauche/droit U002/U004
2	Ionisation electrode	ELECTRODE IONISATION U002/004
3	Ignition-ionisation electrode	ELECTRODE ALLUMAGE U002/U004
4	Burner	BRUL GAZ U002/U004
5	Manyfold 2E/2H G20 D1.20mm	INJECTEURS U002/004 2E 2H G20 D 1,20
5	Manyfold 3P G31 D0.78mm	PLAQUE D'INJECTEUR 3P G31
5	Manyfold 3B/P G30 D0.67mm	Plaque d'injecteur 3B/P G30 (50mbar)
5	DUESENPL. U002/U004 GZ 41.5	Plaque d'injecteur GZ41,5 (Pologne)
5	DUESENPL. U002/U004 GZ 35	Plaque d'injecteur GZ35 (Pologne)
6	Gas valve	BLOC GAZ U002-U104
7	Sealing (10 pc)	JOINTS PLAQUE INJECT U002
8	Sealing (5x)	Joint plat 2x16x22mm- 5 pieces
9	Cable gas valve	CABLE ALIM MODUL U004
10	Gaspipeline	RACCORD BLOC GAZ COMPLET U002
11	Burner skirt	Cadre brûleur pour U002/U004
7B	Element of construction	Groupe de construction
1	Skirt combustion chamber	Cadre brûleur U102
2	Burner	BRUL GAZ U114/124
3	Sealing (10 pc)	Joint plat 3/4" (10x)
4	Ionisation electrode	ELECTRODE D'IONISATION U102/104
5	Manyfold U112/U122 E H-Gas D0,87mm	INJECTEURS G NAT G20 (E) D0,87mm U122-24
5	Manyfold U112/U122 2LL D1.02mm	INJECTEURS GN G25 (LL) D1,02mm U122-24
5	Manyfold 2E G20 D0.87mm (01)	PLAQUE INJECT (SERIE01) 2E G20 D 0,87MM
5	Manyfold U114/U124 2LL D1.02mm (01)	Plaque injecteur U114/124 S1
5	Manyfold U114/U124 3B/P D0.50mm(01)	Plaque injecteur U114/124 S1
5	Manyfold U114/U124 3P D0.52mm (01)	PLAQUE INJECT U114/124 S1 G31 (P)
5	Manyfold 3P G31 D0.55mm	Injecteur U112/122 3p g31 d 0,55mm
6	Sealing (10 pc)	JOINTS PLAQUE INJECT U002
7	Sealing (5x)	Joint plat 2x16x22mm- 5 pieces
8	Gas valve	BLOC GAZ U002-U104
9	Cable gas valve	CABLE ALIM MODUL U004
10	Gaspipeline	Tube de raccordement bloc
11	Igniter	Electrode d'allumage avec câble et

Übersetzungsliste
List of translations

Liste des traductions

Pos	Description	Denomination
7C	Element of construction	Groupe de construction
1	Combustion chamber	CHAMBRE DE COMBUSTION CPL U002-U004
2	Isolation combustion chamber	ISOL CHAMBRE DE COMBUSTION U002
3	Radiation shield	Caches U002
4	Frontplate combustion chamber	Panneau avant compl.pour U002
5	Sight glass	Hublot avec verre pour U002
6	Isolation combustion chamber	ISOL CHAMBRE DE COMBUSTION U002/004
7	Frontplate combustion chamber	HABIL AV CHAMBRE COMBUSTION U004
8	Radiation shield	Tôle de rayon U004
7D	Element of construction	Groupe de construction
1	Combustion chamber	Chambre de combustion compl.
2	Isolation combustion chamber	ISOL CPLTE CHAMBRE DE COMBUSTION U124
3	Cap (2 pc)	Couvercle
4	Frontplate combustion chamber	HABIL AVANT U 124
8A	Element of construction	Groupe de construction
1	Hydro system	Hydraulique
2	Plate heat exchanger	ECHANGEUR PLAQUE U002-U104
3	O-ring 17.77x3.38 (8 pc)	JOINT TORIQUE ECHANGEUR PLAQUE 8 PIECES
4	Diaphragm 3-way valve	VALVE SANIT. A MEMBRANE U002-U104
5	3-way valve	VANNE 3 VOIES DEPART U002-U004
6	Safety valve	SOUPAPE DIFFERENTIELLE + JOINT U002/004
7	Sensor sanitary	SONDE TEMP COMPLETE U002/004
8	Clip (10 pc)	AGRAFE FIXATION (x10)
9	Connection return	GROUPE RETOUR 20-24 KW U002-U104
10	Flow regulator	LIMITEUR DEBIT D'EAU 24KW 9L U002-U104
11	Flow switch	MICRORUPTEUR DETECTION
12	Flow switch sanitary	MICRORUPTEUR POUR EAU CHAUDE
13	Supply pipe burner/hydroblock	Tube de raccordement brûleur
14	Supplypipe heat exch/hydrobl.	Tube de raccordement échangeur
15	Sealing (10 pc)	Joint plat 3/4" (10x)
16	Safety valve	Groupe de securite 3 bar
17	Drainpipe safety valve	TUBUL SOUPAPE SECURITE
18	Pipe safety valve/hydrosystem	Tube de raccordement
8B	Element of construction	Groupe de construction
1	Hydro system	Hydraulique
2	Plate heat exchanger	ECHANGEUR PLAQUE U002-U104
3	O-ring 17.77x3.38 (8 pc)	JOINT TORIQUE ECHANGEUR PLAQUE 8 PIECES
4	Diaphragm 3-way valve	VALVE SANIT. A MEMBRANE U002-U104
5	3-way valve	VANNE 3 VOIES DEPART U002-U004
6	Safety valve	SOUPAPE DIFFERENTIELLE + JOINT U002/004
7	Sensor sanitary	SONDE TEMP COMPLETE U002/004
8	Clip (10 pc)	AGRAFE FIXATION (x10)
9	Connection return	GROUPE DE RETOUR 24Kw U002-U104
10	Flow regulator	LIMITEUR DEBIT D'EAU 24KW 9L U002-U104
11	Flow switch	MICRORUPTEUR DETECTION
12	Flow switch sanitary	MICRORUPTEUR POUR EAU CHAUDE
13	Supply pipe burner/hydroblock	Tube de raccordement brûleur
14	Supplypipe heat exch/hydrobl.	Tube de raccordement échangeur
15	Sealing (10 pc)	Joint plat 3/4" (10x)
16	Safety valve	Groupe de securite 3 bar
17	Drainpipe safety valve	TUBUL SOUPAPE SECURITE
18	Pipe safety valve/hydrosystem	Tube de raccordement
8C	Element of construction	Groupe de construction
1	O-ring (10 pc)	JOINT THORIQUES D5 x 1,78 10 PIECES
2	Shaft guide (2 pc)	EMBOUT AVEC JOINT TORIQUE 2 PIECES
3	Diaphragm 3-way valve (5 pc)	MEMBRANE VANNE 3 VOIES
4	3-way valve	VANNE 3 VOIES DEPART U002-U004

Bosch Thermotechnik GmbH
D-35576 Wetzlar / Germany

Buderus