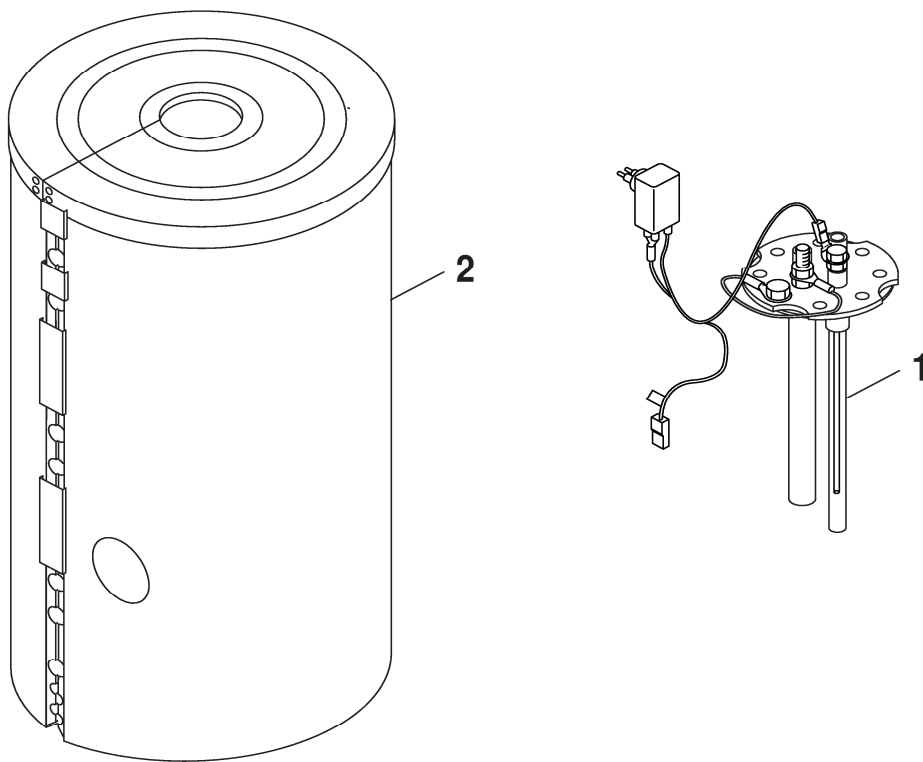


P750 S



8738893446.aa.RO

Buderus

[de] Wichtige Hinweise zur Installation/Montage

Die Installation/Montage muss durch eine für die Arbeiten zugelassene Fachkraft unter Beachtung der geltenden Vorschriften erfolgen.

[en] Important notes on installation/assembly

The installation/assembly must be carried out by a professional who is authorised to do the work, and with due regard to the relevant regulations.

[fr] Instructions importantes pour l'installation/le montage

L'installation/le montage doit être effectué(e) par un spécialiste qualifié pour les opérations concernées et dans le respect des prescriptions applicables.

[bg] Важни указания във връзка с инсталацията/монтажа

Инсталацията/монтажът трябва да се извършва от лицензиран за работите специалист в съответствие с приложените разпоредби.

[cs] Důležité pokyny k instalaci/montáži

Instalaci/montáž musí při dodržení platných předpisů provést odborný pracovník s příslušným oprávněním pro tyto práce.

[da] Vigtige anvisninger til installationen/monteringen

Installationen/monteringen skal foretages af en godkendt installatør under overholdelse af de gældende forskrifter.

[el] Σημαντικές υποδείξεις για την εγκατάσταση/συναρμολόγηση

Η εγκατάσταση/συναρμολόγηση πρέπει να πραγματοποιείται από εξουσιοδοτημένο για τις εργασίες αυτές τεχνικό προσωπικό, το οποίο θα πρέπει να φροντίζει ώστε να τηρούνται οι ισχύουσες διατάξεις.

[es] Indicaciones importantes para instalación/montaje

La instalación/el montaje lo debe realizar personal especializado autorizado para los trabajos, respetando las prescripciones vigentes.

[et] Olulised juhised paigaldamiseks/montaažiks

Paigaldamist/montaaži tohib läbi viia selleks volitusi omav spetsialist, arvestades kehtivaid nõudeid.

[fi] Belangrijke aanwijzingen betreffende de installatie/montage

De installatie/montage moet worden uitgevoerd door een voor de werkzaamheden geautoriseerde installateur. Hij moet rekening houden met de geldende voorschriften.

[fi] Tärkeitä asennus- ja kokoonpano-ohjeita

Näihin töihin hyväksytyn ammattiasentajan pitää suorittaa asennus- ja kokoonpanotyöt voimassa olevien määräysten mukaisesti.

[hu] Fontos tudnivalók az installáláshoz/szereléshez

Az installálást/szerelést egy, a munkákra felhatalmazott szakembernek kell végeznie, az érvényes előírások figyelembevételével.

[it] Avvertenze importanti per l'installazione/il montaggio

L'installazione/il montaggio deve aver luogo ad opera di una ditta specializzata ed autorizzata in osservanza delle disposizioni vigenti.

[he] מניפולציות/הרכבה מותרות בלבד על ידי מומחה/מקצוען

הרכבה/התקנה חייבים לבצע רק אנשי מקצוע מוסמכים/מקצוענים, תוך שמירה על כללי הבטיחות וההגנה הנדרשים.

[lt] Svarbios instaliavimo ir (arba) montavimo nuorodos

Instaliuoti ir montuoti, laikantis galiojančių taisyklių, leidžiama kvalifikuotiems specialistams, kurie buvo įgalioti šiems darbams atlikti.

[lv] Svarīgi norādījumi par iekārtas uzstādīšanu / montāžu

Iekārtas uzstādīšanu/montāžu ir jāveic specializētam sertificētam speciālistam, ievērojot spēkā esošos noteikumus.

[nl] Belangrijke aanwijzingen betreffende de installatie/montage

De installatie/montage moet worden uitgevoerd door een voor de werkzaamheden geautoriseerde installateur rekening houdend met de geldende voorschriften.

[no] Viktig informasjon om installasjon/montering

Installasjonen/monteringen skal gjennomføres av autoriserte installatører, og gjeldende forskrifter skal følges.

[pl] Ważne wskazówki dotyczące instalacji/montażu

Instalacja/montaż muszą być wykonane przez uprawnionego do tego rodzaju prac specjalistę przy zachowaniu obowiązujących przepisów.

[pt] Indicações importantes relativas à instalação/montagem

A instalação/montagem deve ser efetuada por um técnico especializado com qualificações para estes trabalhos, tendo em atenção os regulamentos em vigor.

[ro] Indicații importante privind instalarea/montajul

Instalarea/montajul trebuie realizate de către un specialist autorizat pentru lucrările respective, respectându-se prescripțiile valabile.

[ru] Важные указания по подключению/монтажу

Подключение/монтаж должны выполнять специалисты, имеющие допуск к выполнению таких работ, при соблюдении действующих норм и правил.

[sk] Dôležité pokyny týkajúce sa inštalácie/montáže

Inštaláciu/montáž musí realizovať odborník s oprávnením na výkon týchto prác, pričom musí dodržiavať platné predpisy.

[sl] Pomembni napotki za nameštitev/montažo

Nameštitev/montažo mora izvesti strokovnjak, pristojen za tovrstna dela, ob upošte vanju veljavnih predpisov.

[sr] Važna uputstva za ugradnju i montažu

Ugradnju i montažu moraju da obave samo stručna lica ovlašćena za izvođenje takvih radova koja će poštovati važeće propise.

[sv] Viktiga anvisningar för installation/montering

Installationen/monteringen måste utföras av en behörig och fackkunnig person enligt gällande föreskrifter.

[tr] Kurulum/Montaj ile ilgili önemli uyarılar

Kurulum/Montaj çalışmaları sadece yetkili bayiler tarafından aşağıda belirtilen talimatlar dikkate alınarak yapılmalıdır.

[uk] Важливі вказівки щодо установки/монтажу

Установку/монтаж мають здійснювати фахівці, що мають дозвіл на проведення цих робіт, із дотримання чинних приписів.

[zh] 安装方面的重要提示

必须由受到许可承担该项工作的专业人员遵照相关法规进行安装。

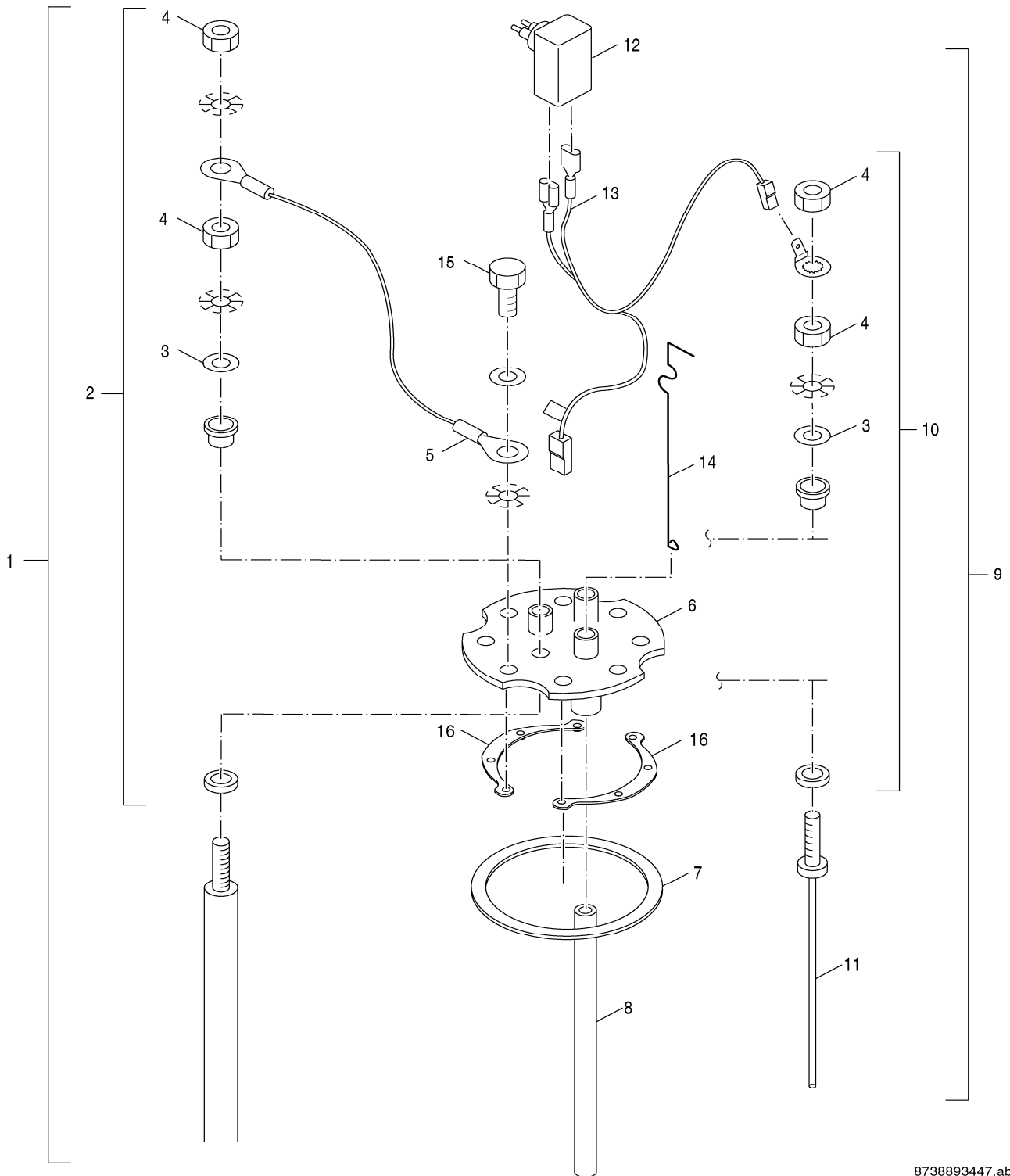
[ar] ملاحظات هامة للتركيب/التجميع
يجب أن يتم التركيب/التجميع من قبل متخصص مصرح له بالعمل، مع مراعاة اللوائح السارية.

[fa] تذکرات مهم درباره نصب/مونتاژ
نصب/مونتاژ باید توسط فردی حرفه ای که مجاز به انجام این کار است، و همچنین با توجه کامل به مقررات مربوطه انجام شود.

Ersatzteilliste
Spare parts list

Liste des pièces de rechange
Lista parti di ricambio

Onderdelenlijst
Lista de repuestos



8738893447.ab.RO

- 1**
- Handlochdeckel + Anode P750 S
 - Hand hole cover + anode P750 S
 - Trappe de visite + Anode P750 S
 - Coperchio d'ispezione + Anodo P750 S
 - Handgatdeksel + Anode P750 S
 - Tapa de la boca de hombre + anodo P750 S

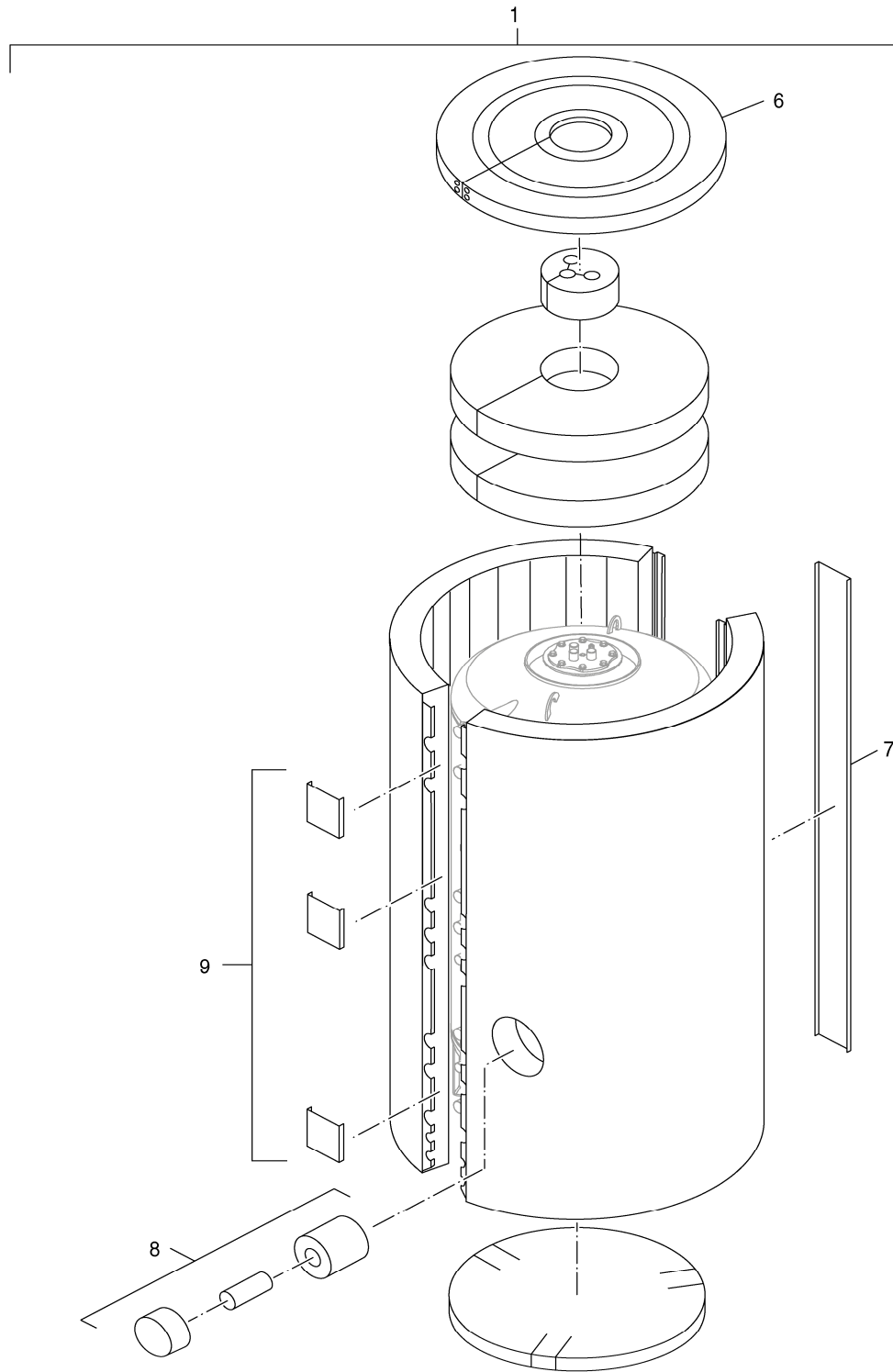
P750 S

Pos	Bezeichnung Description Dénomination Descrizioni Benaming Descripción	Bestell-Nr. Ordering no. Numéro de commande N° d'ordine Bestelnummer Número el ordenar	P750 S	P750 S	P750 S W													Bemerkungen Remarks Remarques Osservazioni Opmerkingen Observaciones
1	Anode D33x400mm	8 718 571 568 0	■	■	■													
2	Anodenbefestigungs-Set (10x)	5264278	■	■	■													
3	Unterlegscheibe ISO 7089 A8,4 A3K (10x)	8 718 571 269 0	■	■	■													
4	6kt-Mutter ISO4032 M8 8 A3K	82585180	■	■	■													
5	Massekabel isoliert für Anode	63037168	■	■	■													
6	Handlochdeckel	7 747 022 151	■	■	■													
7	Dichtring 120x152x10mm	63043454	■	■	■													
8	Einlaufrohr Kaltwasser	475613	■	■	■													
9	Fremdstromanode Correx UP Nr 10-19H/3	3868354	■	■	■													
10	Anodenbefestigungs-Set für Inert-An (5x)	3868384	■	■	■													
11	Inert-Anode 400mm lg mit Gewindestift M8	3868346	■	■	■													
12	Steckerpotentiostat UP 19H	8 718 570 981 0	■	■	■													
13	Anschlussleitung Correx UP	63023625	■	■	■													
14	Führungsdraht WW-Fühler 550mm	63018201	■	■	■													
15	6kt-Schraube M10x25 (8x) SW 16	7 735 500 189	■	■	■													
16	Gewindesegment	7 735 501 893	■	■	■													

P750 S

Handlochdeckel + Anode P750 S
 Hand hole cover + anode P750 S
 Trappe de visite + Anode P750 S
 Coperchio d'ispezione + Anodo P750 S
 Handgatdeksel + Anode P750 S
 Tapa de la boca de hombre + anodo P750 S

1



8738893448.ab.RO

2

Isolierung P750 S
Insulation P750 S
Isolation P750 S
Coibentazione P750 S
Isolatie P750 S
Aislamiento P750 S

P750 S

Pos	Bezeichnung Description Dénomination Descrizioni Benaming Descripción	Bestell-Nr. Ordering no. Número de commande N° d'ordine Bestelnummer Número el ordenar	P750 S	P750 S S	P750 S W																Bemerkungen Remarks Remarques Osservazioni Opmerkingen Observaciones		
1	Wärmeschutz P750 S C	8 735 100 755	■																				
1	Wärmeschutz P750 S C W	8 735 100 756	■	■																			
1	Wärmeschutz P750 S C S	8 735 100 909		■																			
6	Abdeckung D1000x70mm Deckel	67900786	■	■	■																		
7	Abdeckleiste 750/1000	67900787	■	■	■																		
8	Abdeckung E-Heizung 750	67900767	■	■	■																		
9	Abdeckleiste hinten 400-1000L (Set 3x)	63004262	■	■	■																		
P750 S			Isolierung P750 S Insulation P750 S Isolation P750 S Coibentazione P750 S Isolatie P750 S Aislamiento P750 S																				

Gerätetypen Types of appliances	Types de chaudières Tipo apparecchi		Toesteltypen Tipos de aplicaciones	
Gerät Appliance Chaudière Apparecchio Toestel Aparato	Bestell-Nr. Ordering no. Numéro de commande N° d'ordine Bestellnummer Número el ordenar	Land Country Pays Paese Land Paese	S-Nr. S-Nr. S-Nr. S-Nr. S-Nr. S-Nr.	Bemerkungen Remarks Remarques Osservazioni Opmerkingen Observaciones
P750 S	7 747 303 930	Australien		
P750 S	63035996	Australien,China,Estland,Kasachstan,		
P750 S mont	63205016	Belgien,Deutschland,Frankreich,Luxemburg		
P750 S	5067400	Belgien,Deutschland,Luxemburg,Portugal,		
P750 S W	5067402	Belgien,Deutschland,Luxemburg,Österreich		
P750S	7 736 500 735	Belgien,Frankreich		
P750S W	7 736 500 736	Belgien,Frankreich		
P750 S	7 747 303 932	China		
P750 S	7 747 550 068	Deutschland,Luxemburg		
P750 S S-C	7 739 612 924	Deutschland,Luxemburg		
P750 S S-C	7 739 612 921	Deutschland,Luxemburg		
P750 S W	7 747 550 069	Deutschland,Luxemburg		
P750 S W-C	7 739 612 920	Deutschland,Luxemburg		
P750 S-C	7 739 612 919	Deutschland,Luxemburg		
P750 S	7 736 500 792	Estland,Lettland,Litauen		
P750 S W	7 736 500 793	Estland,Lettland,Litauen		
P750 S	30007198	Italien		
P750 S W	30007199	Italien		
P750 S W	7 736 500 795	Kasachstan,Russische Föderation		
P750S	7 736 500 794	Kasachstan,Russische Föderation		
P750 S	7 736 613 466	Kroatien		
P750 S	7 747 303 931	Neuseeland		

Gerätetypen Types of appliances		Types de chaudières Tipo apparecchi		Toesteltypen Tipos de aplicaciones	
Gerät Appliance Chaudière Apparecchio Toestel Aparato	Bestell-Nr. Ordering no. Numéro de commande N° d'ordine Bestellnummer Número el ordenar	Land Country Pays Paese Land Paese	S-Nr. S-Nr. S-Nr. S-Nr. S-Nr. S-Nr.	Bemerkungen Remarks Remarques Osservazioni Opmerkingen Observaciones	
P750 S	7 747 301 393	Polen			
P750 S W	7 747 301 394	Polen			
P750 S	7 747 311 745	Portugal,Spanien			
P750 SW	7 747 311 746	Portugal,Spanien			
P750 S	7 736 500 798	Rumänien			
P750 S W	7 736 500 799	Rumänien			
P750 S W	7 747 301 994	Rumänien			
P750 S	7 747 308 197	Schweiz			
P750 S W	7 747 308 198	Schweiz			
P750 S	7 736 613 467	Serbien			
P750 S	7 736 500 802	Slowakei			
P750 S	7 736 500 257	Slowakei			
P750 S W	7 736 500 803	Slowakei			
P750 S W	7 736 500 258	Slowakei			
P750 S	7 736 500 796	Tschechien			
P750 S W	7 736 500 797	Tschechien			
P750 S	30008900	Türkei			
P750 S	7 736 500 800	Ungarn			
P750 S W	7 736 500 801	Ungarn			

