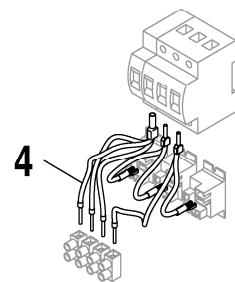
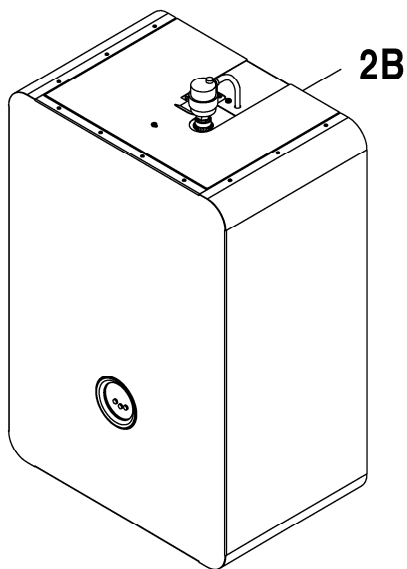
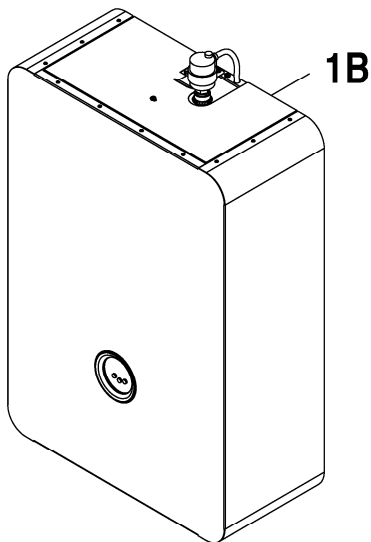
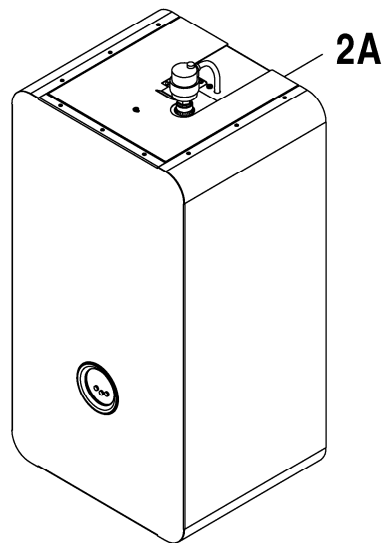
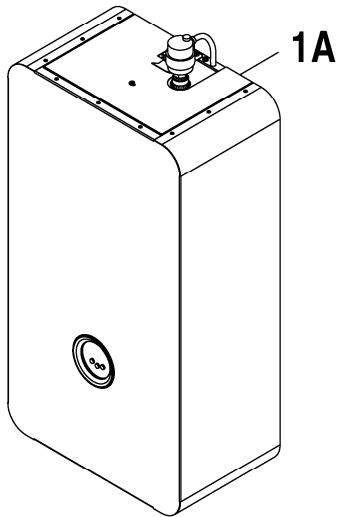


Tronic Heat 3000/3500 4-24



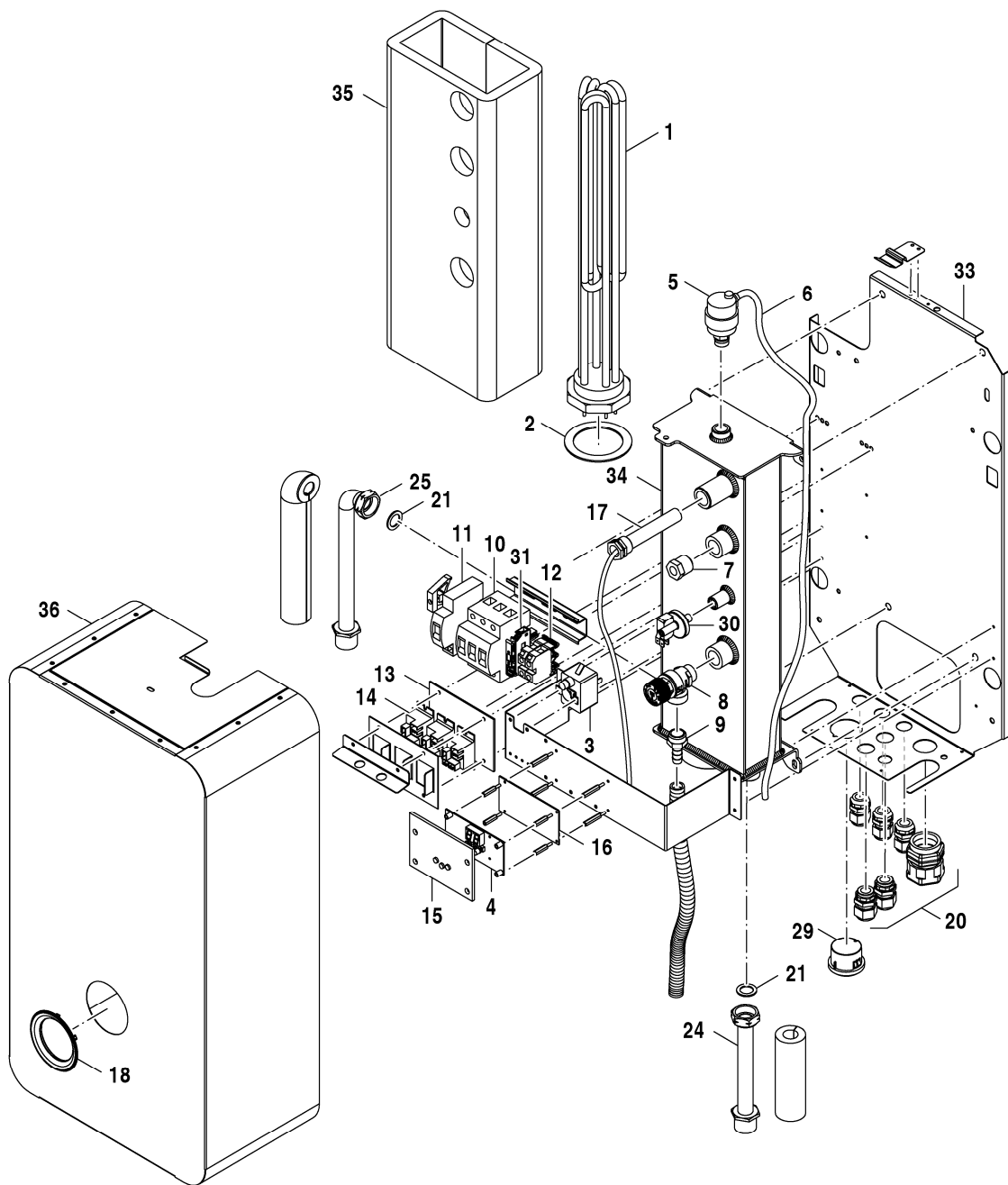
8738893924.ab.RO



BOSCH

Spare parts list
Ersatzteilliste

Liste des pièces de rechange



8738893925.ab.RO

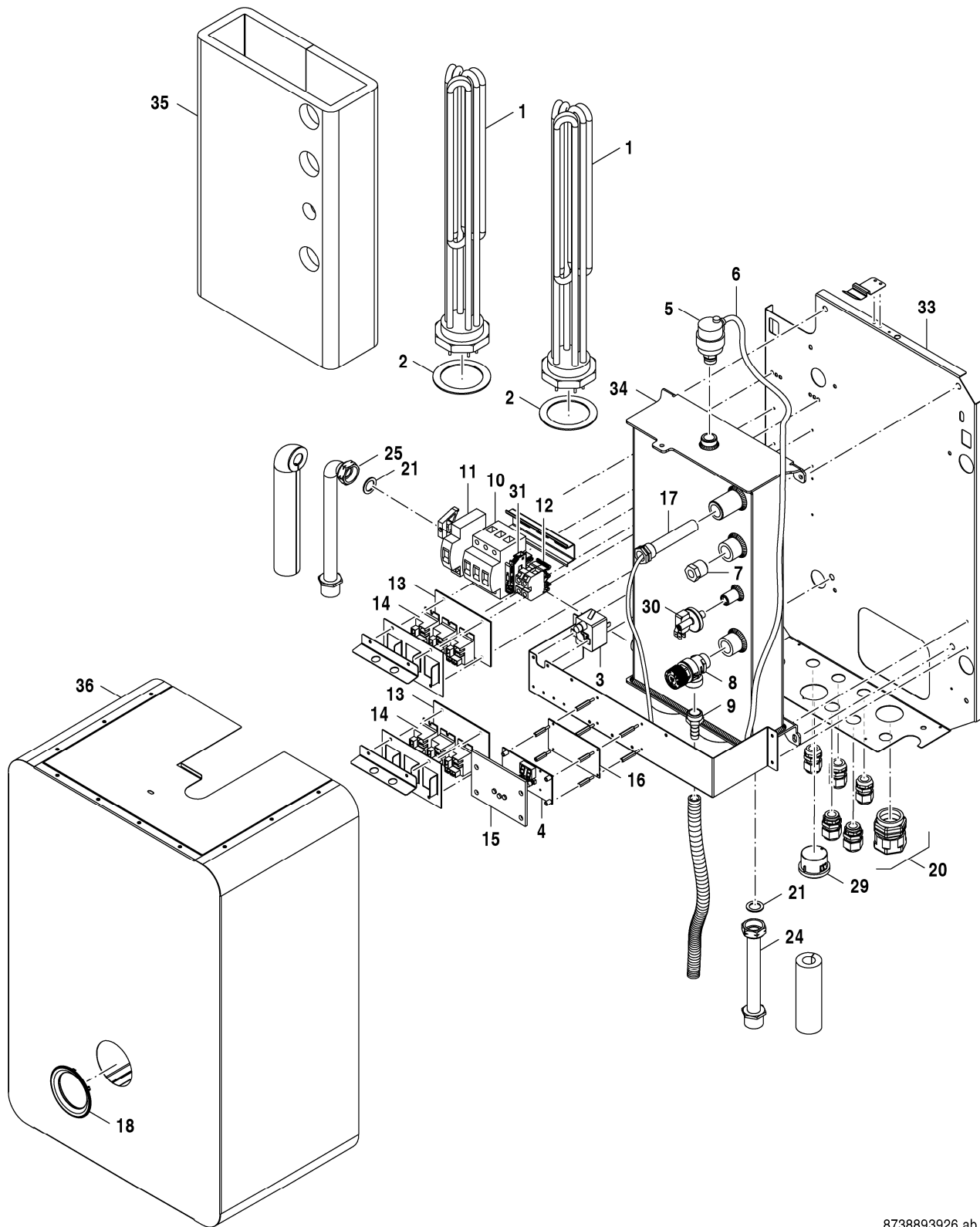
1
A

Tronic Heat 3000 4-12
Tronic Heat 3000 4-12
Tronic Heat 3000 4-12

Tronic Heat 3000/3500 4-24

Spare parts list
Ersatzteilliste

Liste des pièces de rechange



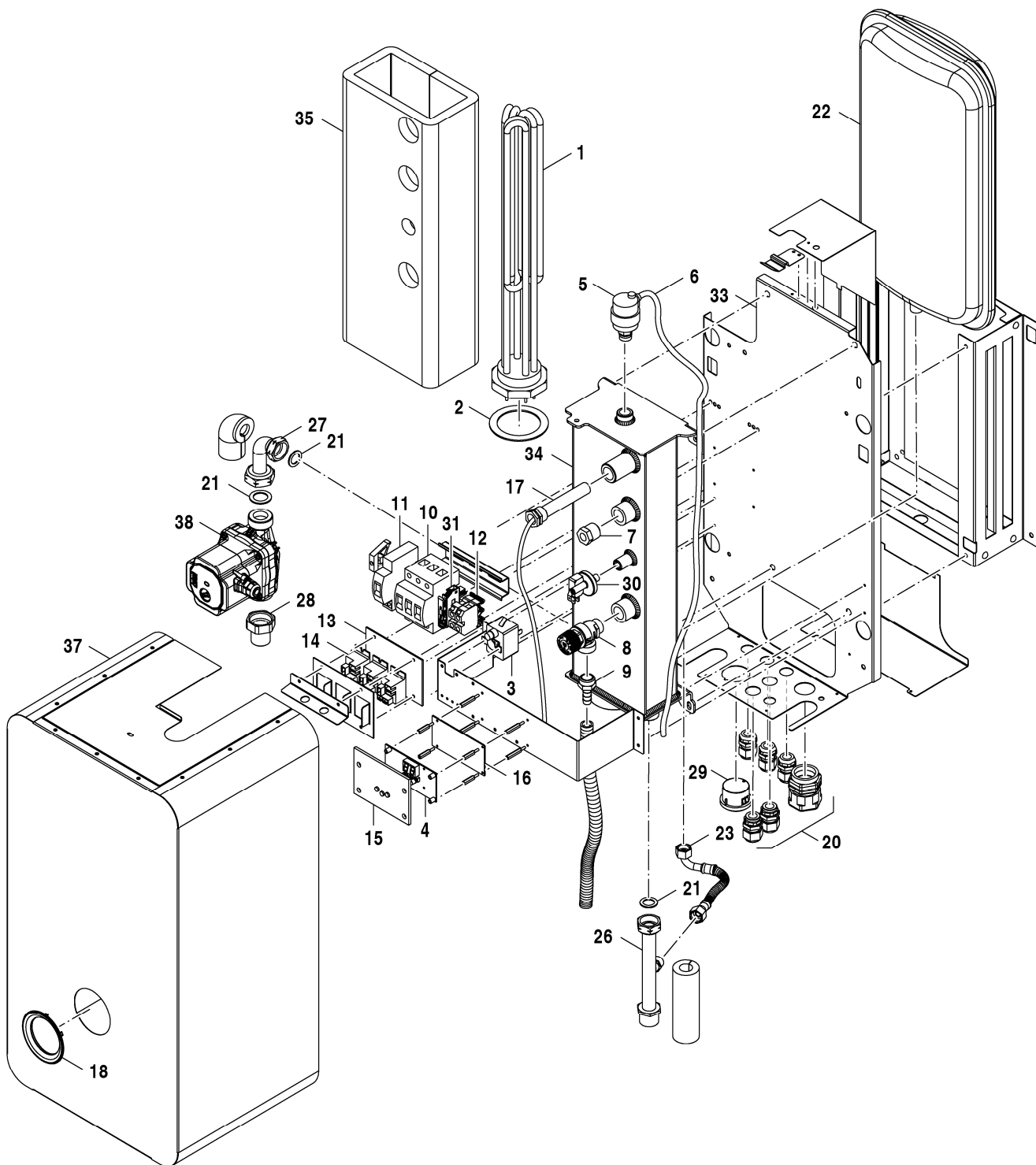
8738893926.ab.RO

1
Tronic Heat 3000 15-24
Tronic Heat 3000 15-24
Tronic Heat 3000 15-24

B
Tronic Heat 3000/3500 4-24

Spare parts list
Ersatzteilliste

Liste des pièces de rechange



8738893927.ab.RO

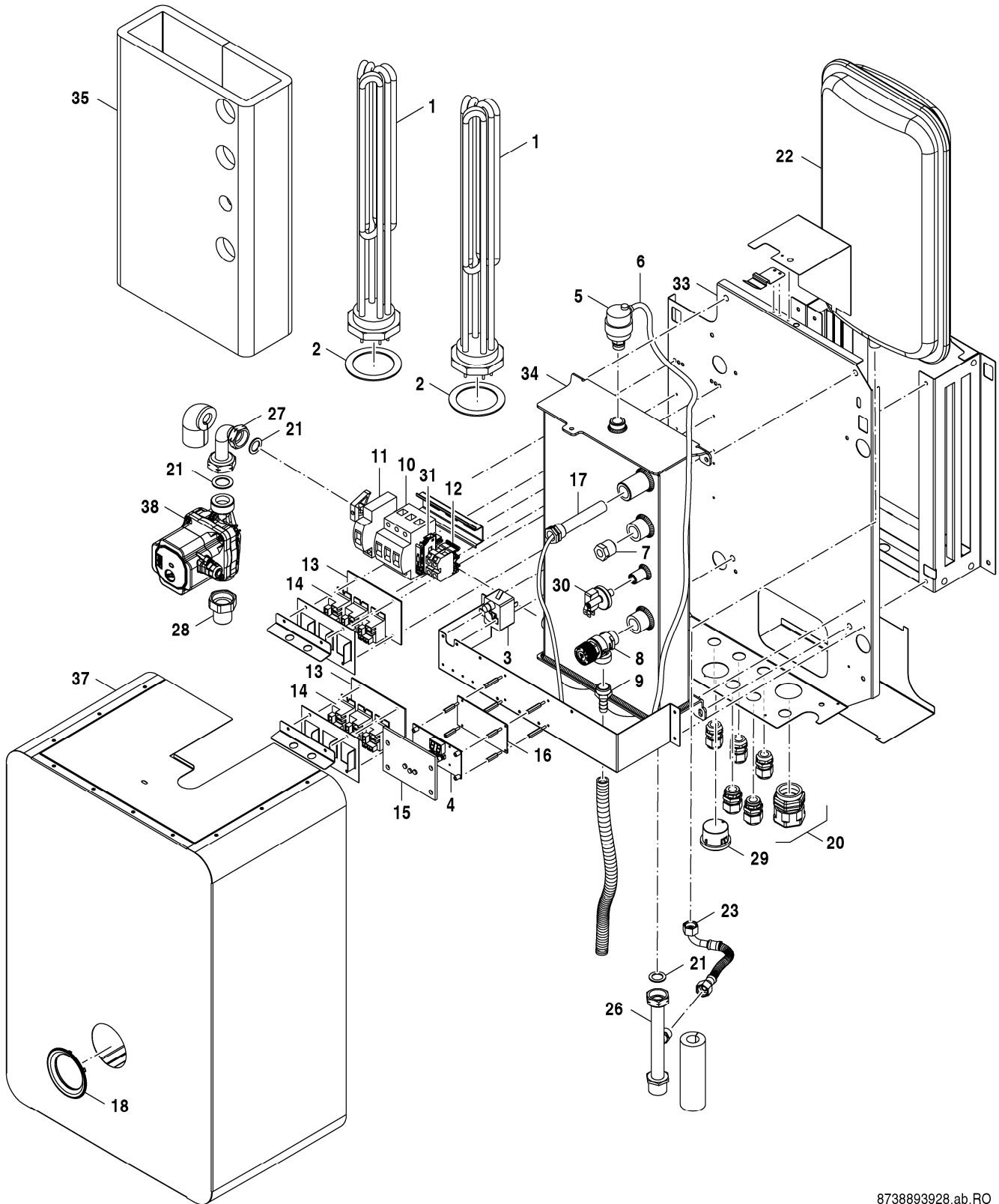
2
A

Tronic Heat 3500 4-12
Tronic Heat 3500 4-12
Tronic Heat 3500 4-12

Tronic Heat 3000/3500 4-24

Spare parts list
Ersatzteilliste

Liste des pièces de rechange



8738893928.ab.RO

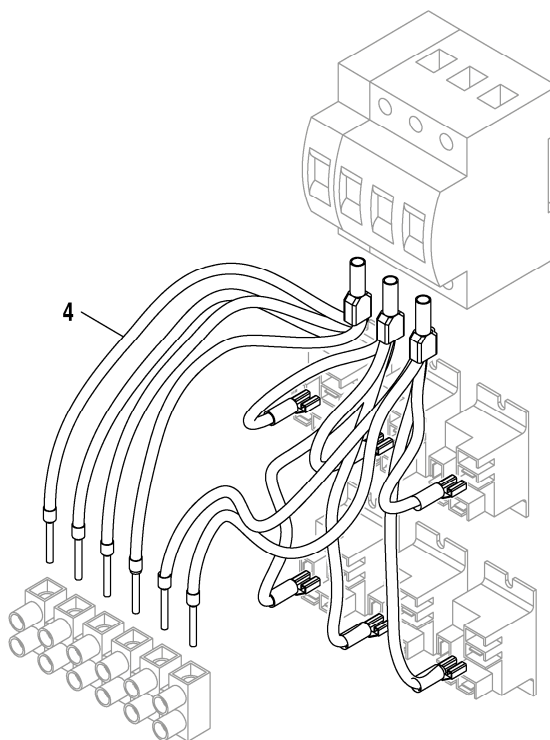
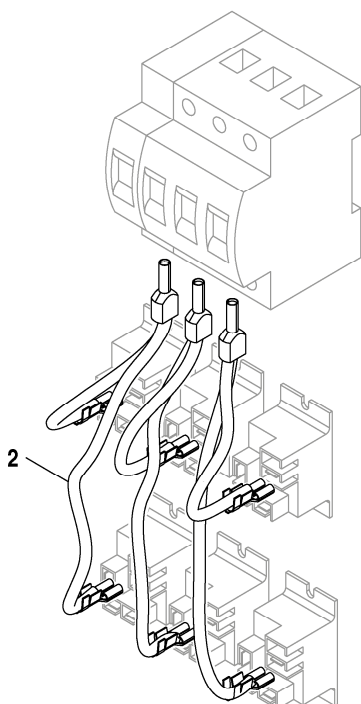
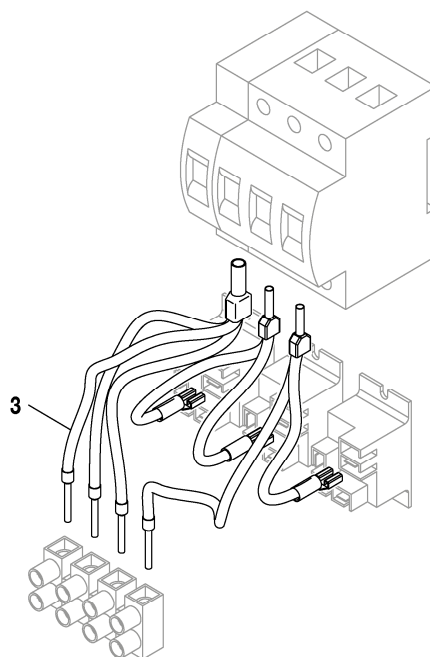
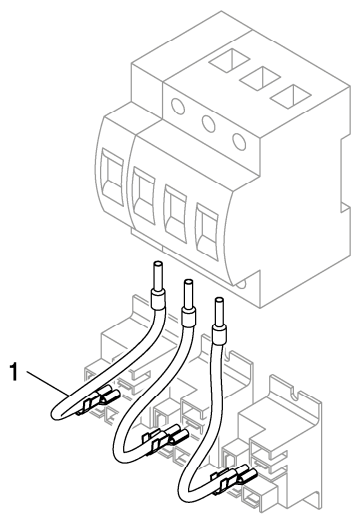
2
B

Tronic Heat 3500 15-24
Tronic Heat 3500 15-24
Tronic Heat 3500 15-24

Tronic Heat 3000/3500 4-24

Spare parts list
Ersatzteilliste

Liste des pièces de rechange



8738894924.aa.RO

Cabling
Verkabelung
Câblage
4

Tronic Heat 3000/3500 4-24

**List of translations
Übersetzungsliste**

Liste des traductions

Pos	Beschreibung	Denomination
1A	Baugruppe	Groupe de construction
1	Elektro-Heizeinsatz 12kW-G2	élément chauffant électrique 12kW-G2
1	Elektro-Heizeinsatz 9kW-G2	élément chauffant électrique 9kW-G2
1	Elektro-Heizeinsatz 6kW-G2	élément chauffant électrique 6kW-G2
1	Elektro-Heizeinsatz 4kW-G2	élément chauffant électrique 4kW-G2
2	Dichtung 80x59x2	Joint 80x59x2
3	Sicherheitstermostat	Limiteur de température
4	Steuerung	Commande
5	Entlüftungsventil	Dégazeur
6	Luftschlauch 4x1,5	Tuyau flexible pour air 4x1,5
7	Rückschlagventil	Soupape de non-retour
8	Sicherheitsventil	Soupape de sécurité
9	Führungsbuchse 1/2	Douille de guidage 1/2
10	Netzschalter NB1- 63A	Interrupteur NB1- 63A
11	Spule S9 24VDC	Electrovanne S9 24VDC
12	Schelle SAK 16-EN BL	Support SAK 16-EN BL
13	Gummibeilage ELB	Garniture en caoutchouc ELB
14	Relais T9AP1D52-24	Relais T9AP1D52-24
15	Schauglas ELB	Hublot ELB
16	Transformator PS-15-24	Transformateur PS-15-24
17	Temperaturfühler NTC10k25C - 1m	Sonde de température NTC10k25C - 1m
18	Montagerahmen 76x55	Cadre de montage 76x55
20	Verbinder-Set	Kit de raccordement
21	Dichtungs-Set	Jeu de joints
24	Rohr	Tube
25	Rücklaufrohr	Tube retour
29	Manometer 0-4 bar fi 43 ELB	Manometre 0-4 bar fi 43 ELB
30	Druckschalter	Contact a pression
31	Sicherungshalter	Support de fusible
33	Montageanschlussplatte 4-12kW	Plaque du montage pour le raccordement
34	Kesselblock 4-12kW	Corps de chauffe 4-12kW
35	Isolierung 4-12kW	Isolation 4-12kW
36	Verkleidung 4-12kW	Carénage 4-12kW
	Ventileinsatz	Mécanisme vanne
	Schraubenset	Vis
	Sicherung T4A/1500	Fusible T4A/1500
	Antriebswelle VC6613ZZ00E	Arbre d'entraînement VC6613ZZ00E
	Außentemperaturfühler NTC10k25C	Sonde de température extérieure
1B	Baugruppe	Groupe de construction
1	Elektro-Heizeinsatz 12kW-G2	élément chauffant électrique 12kW-G2
1	Elektro-Heizeinsatz 9kW-G2	élément chauffant électrique 9kW-G2
1	Elektro-Heizeinsatz 6kW-G2	élément chauffant électrique 6kW-G2
2	Dichtung 80x59x2	Joint 80x59x2
3	Sicherheitstermostat	Limiteur de température
4	Steuerung	Commande
5	Entlüftungsventil	Dégazeur
6	Luftschlauch 4x1,5	Tuyau flexible pour air 4x1,5
7	Rückschlagventil	Soupape de non-retour
8	Sicherheitsventil	Soupape de sécurité
9	Führungsbuchse 1/2	Douille de guidage 1/2
10	Netzschalter NB1- 63A	Interrupteur NB1- 63A
11	Spule S9 24VDC	Electrovanne S9 24VDC
12	Schelle SAK 16-EN BL	Support SAK 16-EN BL
13	Gummibeilage ELB	Garniture en caoutchouc ELB
14	Relais T9AP1D52-24	Relais T9AP1D52-24
15	Schauglas ELB	Hublot ELB
16	Transformator PS-15-24	Transformateur PS-15-24

**List of translations
Übersetzungsliste**

Liste des traductions

Pos	Beschreibung	Denomination
17	Temperaturfühler NTC10k25C - 1m	Sonde de température NTC10k25C - 1m
18	Montagerahmen 76x55	Cadre de montage 76x55
20	Verbinder-Set	Kit de raccordement
21	Dichtungs-Set	Jeu de joints
24	Rohr	Tube
25	Rücklaufrohr	Tube retour
29	Manometer 0-4 bar fi 43 ELB	Manometre 0-4 bar fi 43 ELB
30	Druckschalter	Contact a pression
31	Sicherungshalter	Support de fusible
33	Montageanschlussplatte 15-24kW	Plaque du montage pour le raccordement 1
34	Kesselblock 15-24kW	Corps de chauffe 15-24kW
35	Isolierung 15-24kW	Isolation 15-24kW
36	Verkleidung 15-24kW	Carénage 15-24kW
	Ventileinsatz	Mécanisme vanne
	Schraubenset	Vis
	Sicherung T4A/1500	Fusible T4A/1500
	Antriebswelle VC6613ZZ00E	Arbre d'entraînement VC6613ZZ00E
	Außentemperaturfühler NTC10k25C	Sonde de température extérieure
2A	Baugruppe	Groupe de construction
1	Elektro-Heizeinsatz 12kW-G2	élément chauffant électrique 12kW-G2
1	Elektro-Heizeinsatz 9kW-G2	élément chauffant électrique 9kW-G2
1	Elektro-Heizeinsatz 6kW-G2	élément chauffant électrique 6kW-G2
1	Elektro-Heizeinsatz 4kW-G2	élément chauffant électrique 4kW-G2
2	Dichtung 80x59x2	Joint 80x59x2
3	Sicherheitstermostat	Limiteur de température
4	Steuerung	Commande
5	Entlüftungsventil	Dégazeur
6	Luftschlauch 4x1,5	Tuyau flexible pour air 4x1,5
7	Rückschlagventil	Soupape de non-retour
8	Sicherheitsventil	Soupape de sécurité
9	Führungsbuchse 1/2	Douille de guidage 1/2
10	Netzschalter NB1- 63A	Interrupteur NB1- 63A
11	Spule S9 24VDC	Electrovanne S9 24VDC
12	Schelle SAK 16-EN BL	Support SAK 16-EN BL
13	Gummibeilage ELB	Garniture en caoutchouc ELB
14	Relais T9AP1D52-24	Relais T9AP1D52-24
15	Schauglas ELB	Hublot ELB
16	Transformator PS-15-24	Transformateur PS-15-24
17	Temperaturfühler NTC10k25C - 1m	Sonde de température NTC10k25C - 1m
18	Montagerahmen 76x55	Cadre de montage 76x55
20	Verbinder-Set	Kit de raccordement
21	Dichtungs-Set	Jeu de joints
22	Druckausdehnungsgefäß	Vase d'expansion
23	Schlauch	Tuyau
26	Rohr	Tube
27	Rohr	Tube
28	Rohrstutzen F-G1 M-G3/4	Douille F-G1 M-G3/4
29	Manometer 0-4 bar fi 43 ELB	Manometre 0-4 bar fi 43 ELB
30	Druckschalter	Contact a pression
31	Sicherungshalter	Support de fusible
33	Montageanschlussplatte 12kW	Plaque du montage pour le raccordement 1
34	Kesselblock 4-12kW	Corps de chauffe 4-12kW
35	Isolierung 4-12kW	Isolation 4-12kW
37	Verkleidung 4-12kW	Carénage 4-12kW
38	Pumpe ES2 C 15-60-130 G1	Circulateur ES2 C 15-60-130 G1
38	Pumpe AGrM3S 6MH Non-ErP 3H	Circulateur AGrM3S 6MH Non-ErP 3H
	Ventileinsatz	Mécanisme vanne

**Types of appliances
Gerätetypen**

Types de chaudières

Appliance Gerät Chaudière	Ordering no. Bestell-Nr. Numéro de commande	Country Land Pays	S-Nr. S-Nr. S-Nr.	Remarks Bemerkungen Remarques
TH3000 4	7 738 502 575	Belarus,Russian Federation		
TH3000 6	7 738 502 576	Belarus,Russian Federation		
TH3000 9	7 738 502 577	Belarus,Russian Federation		
TH3000 12	7 738 502 578	Belarus,Russian Federation		
TH3000 15	7 738 502 579	Belarus,Russian Federation		
TH3000 18	7 738 502 580	Belarus,Russian Federation		
TH3000 24	7 738 502 581	Belarus,Russian Federation		
TH3500 4	7 738 502 582	Belarus,Russian Federation		
TH3500 6	7 738 502 583	Belarus,Russian Federation		
TH3500 9	7 738 502 584	Belarus,Russian Federation		
TH3500 12	7 738 502 585	Belarus,Russian Federation		
TH3500 15	7 738 502 586	Belarus,Russian Federation		
TH3500 18	7 738 502 587	Belarus,Russian Federation		
TH3500 24	7 738 502 588	Belarus,Russian Federation		
TH3000 4	7 738 502 561	Czechia		
TH3000 6	7 738 502 562	Czechia		
TH3000 9	7 738 502 563	Czechia		
TH3000 12	7 738 502 564	Czechia		
TH3000 15	7 738 502 565	Czechia		
TH3000 18	7 738 502 566	Czechia		
TH3000 24	7 738 502 567	Czechia		
TH3500 4	7 738 502 568	Czechia		
TH3500 6	7 738 502 569	Czechia		
TH3500 9	7 738 502 570	Czechia		
TH3500 12	7 738 502 571	Czechia		
TH3500 15	7 738 502 572	Czechia		
TH3500 18	7 738 502 573	Czechia		
TH3500 24	7 738 502 574	Czechia		
TH3000 4	7 738 503 622	Kazakhstan		
TH3000 6	7 738 503 623	Kazakhstan		
TH3000 9	7 738 503 624	Kazakhstan		
TH3000 12	7 738 503 625	Kazakhstan		

**Types of appliances
Gerätetypen**

Types de chaudières

Appliance Gerät Chaudière	Ordering no. Bestell-Nr. Numéro de commande	Country Land Pays	S-Nr. S-Nr. S-Nr.	Remarks Bemerkungen Remarques
TH3000 15	7 738 503 626	Kazakhstan		
TH3000 18	7 738 503 627	Kazakhstan		
TH3000 24	7 738 503 628	Kazakhstan		
TH3500 4	7 738 503 629	Kazakhstan		
TH3500 6	7 738 503 630	Kazakhstan		
TH3500 9	7 738 503 631	Kazakhstan		
TH3500 12	7 738 503 632	Kazakhstan		
TH3500 15	7 738 503 633	Kazakhstan		
TH3500 18	7 738 503 634	Kazakhstan		
TH3500 24	7 738 503 635	Kazakhstan		
TH3000 4	7 738 502 589	Ukraine		
TH3000 6	7 738 502 590	Ukraine		
TH3000 9	7 738 502 591	Ukraine		
TH3000 12	7 738 502 592	Ukraine		
TH3000 15	7 738 502 593	Ukraine		
TH3000 18	7 738 502 594	Ukraine		
TH3000 24	7 738 502 595	Ukraine		
TH3500 4	7 738 502 596	Ukraine		
TH3500 4	7 738 504 943	Ukraine		
TH3500 6	7 738 502 597	Ukraine		
TH3500 6	7 738 504 944	Ukraine		
TH3500 9	7 738 502 598	Ukraine		
TH3500 9	7 738 504 945	Ukraine		
TH3500 12	7 738 502 599	Ukraine		
TH3500 12	7 738 504 946	Ukraine		
TH3500 15	7 738 504 947	Ukraine		
TH3500 15	7 738 502 600	Ukraine		
TH3500 18	7 738 504 948	Ukraine		
TH3500 18	7 738 502 601	Ukraine		
TH3500 24	7 738 504 949	Ukraine		
TH3500 24	7 738 502 602	Ukraine		



Bosch Thermotechnik GmbH
Junkersstr. 20-24
D-73249 Wernau / Germany