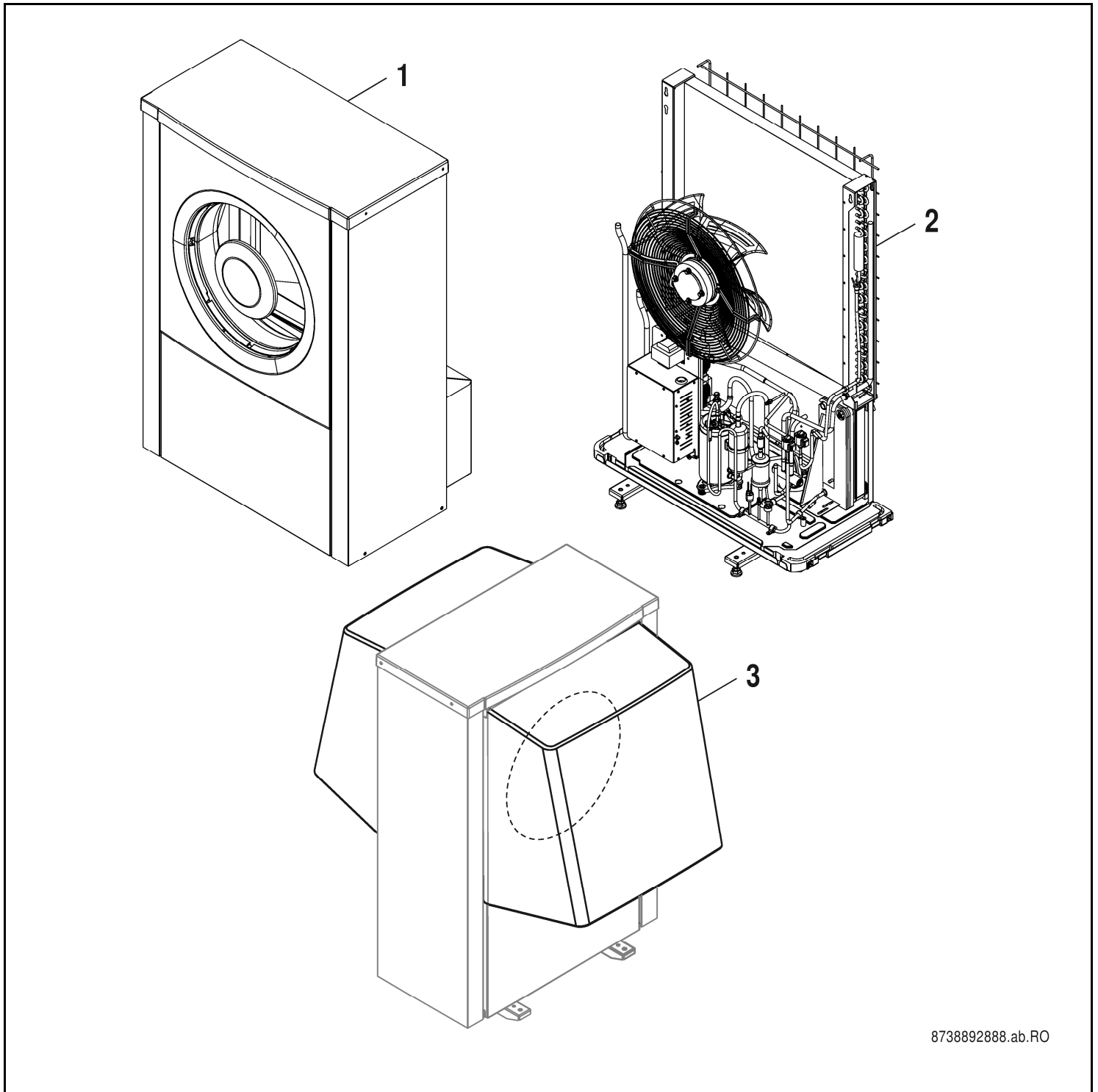


# ODU 4i-14i/S & ODU4.2i-8.2i SH 4-14 B/F



8738892888.ab.RO

# Buderus



**[de] Wichtige Hinweise zur Installation/Montage**

Die Installation/Montage muss durch eine für die Arbeiten zugelassene Fachkraft unter Beachtung der geltenden Vorschriften erfolgen.

**[en] Important notes on installation/assembly**

The installation/assembly must be carried out by a professional who is authorised to do the work, and with due regard to the relevant regulations.

**[fr] Instructions importantes pour l'installation/le montage**

L'installation/le montage doit être effectué(e) par un spécialiste qualifié pour les opérations concernées et dans le respect des prescriptions applicables.

**[bg] Важни указания във връзка с инсталацията/монтажа**

Инсталацията/монтажът трябва да се извършва от лицензиран за работите специалист в съответствие с приложимите разпоредби.

**[cs] Důležité pokyny k instalaci/montáži**

Instalaci/montáž musí při dodržení platných předpisů provést odborný pracovník s příslušným oprávněním pro tyto práce.

**[da] Vigtige anvisninger til installationen/monteringen**

Installationen/monteringen skal foretages af en godkendt installatør under overholdelse af de gældende forskrifter.

**[el] Σημαντικές υποδείξεις για την εγκατάσταση/συναρμολόγηση**

Η εγκατάσταση/συναρμολόγηση πρέπει να πραγματοποιείται από εξουσιοδοτημένο για τις εργασίες αυτές τεχνικό προσωπικό, το οποίο θα πρέπει να φροντίζει ώστε να τηρούνται οι ισχύουσες διατάξεις.

**[es] Indicaciones importantes para instalación/montaje**

La instalación/el montaje lo debe realizar personal especializado autorizado para los trabajos, respetando las prescripciones vigentes.

**[et] Olulised juhised paigaldamiseks/montaažiks**

Paigaldamist/montaaži tohib läbi viia selleks volitusi omav spetsialist, arvestades kehtivaid nõudeid.

**[fi] Belangrijke aanwijzingen betreffende de installatie/montage**

De installatie/montage moet worden uitgevoerd door een voor de werkzaamheden geautoriseerde installateur. Hij moet rekening houden met de geldende voorschriften.

**[fi] Tärkeitä asennus- ja kokoonpano-ohjeita**

Näihin töihin hyväksytyin ammattiasentajan pitää suorittaa asennus- ja kokoonpanotyöt voimassa olevien määräysten mukaisesti.

**[hu] Fontos tudnivalók az installáláshoz/szereléshez**

Az installálást/szerelést egy, a munkákra felhatalmazott szakembernek kell végeznie, az érvényes előírások figyelembevételével.

**[it] Avvertenze importanti per l'installazione/il montaggio**

L'installazione/il montaggio deve aver luogo ad opera di una ditta specializzata ed autorizzata in osservanza delle disposizioni vigenti.

**[he] מניפולציות/מонтаזים חשובות לנשואים/מנצח/מנצח**

נשואים/מנצח/מנצח חייבים להיעזר במתמחה מוסמך לביצוע עבודות אלו. יש להקפיד על כללי הבטיחות הנכונים.

**[it] Svarbios instaliavimo ir (arba) montavimo nuorodos**

Instaliuoti ir montuoti, laikantis galiojančių taisyklių, leidžiama kvalifikuotiems specialistams, kurie buvo įgalioti šioms darbams atlikti.

**[lv] Svarīgi norādījumi par iekārtas uzstādīšanu / montāžu**

Iekārtas uzstādīšanu/montāžu ir jāveic specializētam sertificētam speciālistam, ievērojot spēkā esošos noteikumus.

**[nl] Belangrijke aanwijzingen betreffende de installatie/montage**

De installatie/montage moet worden uitgevoerd door een voor de werkzaamheden geautoriseerde installateur rekening houdend met de geldende voorschriften.

**[no] Viktig informasjon om installasjon/montering**

Installasjonen/monteringen skal gjennomføres av autoriserte installatører, og gjeldende forskrifter skal følges.

**[pl] Ważne wskazówki dotyczące instalacji/montażu**

Instalacja /montaż muszą być wykonane przez uprawnionego do tego rodzaju prac specjalistę przy zachowaniu obowiązujących przepisów.

**[pt] Indicações importantes relativas à instalação/montagem**

A instalação/montagem deve ser efetuada por um técnico especializado com qualificações para estes trabalhos, tendo em atenção os regulamentos em vigor.

**[ro] Indicații importante privind instalarea/montajul**

Instalarea/montajul trebuie realizate de către un specialist autorizat pentru lucrările respective, respectându-se prescripțiile valabile.

**[ru] Важные указания по подключению/монтажу**

Подключение/монтаж должны выполнять специалисты, имеющие допуск к выполнению таких работ, при соблюдении действующих норм и правил.

**[sk] Dôležité pokyny týkajúce sa inštalácie/montáže**

Inštaláciu/montáž musí realizovať odborník s oprávnením na výkon týchto prác, pričom musí dodržiavať platné predpisy.

**[sl] Pomembni napotki za nameštitev/montažo**

Nameštitev/montažo mora izvesti strokovnjak, pristojen za tovrstna dela, ob upoštevanju veljavnih predpisov.

**[sr] Važna uputstva za ugradnju i montažu**

Ugradnju i montažu moraju da obave samo stručna lica ovlašćena za izvođenje takvih radova koja će poštovati važeće propise.

**[sv] Viktiga anvisningar för installation/montering**

Installationen/monteringen måste utföras av en behörig och fackkunnig person enligt gällande föreskrifter.

**[tr] Kurulum/Montaj ile ilgili önemli uyarılar**

Kurulum/Montaj çalışmaları sadece yetkili bayiler tarafından aşağıda belirtilen talimatlar dikkate alınarak yapılmalıdır.

**[uk] Важливі вказівки щодо установки/монтажу**

Установку/монтаж мають здійснювати фахівці, що мають дозвіл на проведення цих робіт, із дотримання чинних приписів.

**[zh] 安装方面的重要提示**

必须由受到许可承担该项工作的专业人员遵照相关法规进行安装。

**[ar] ملاحظات هامة للتثبيت/التجميع**

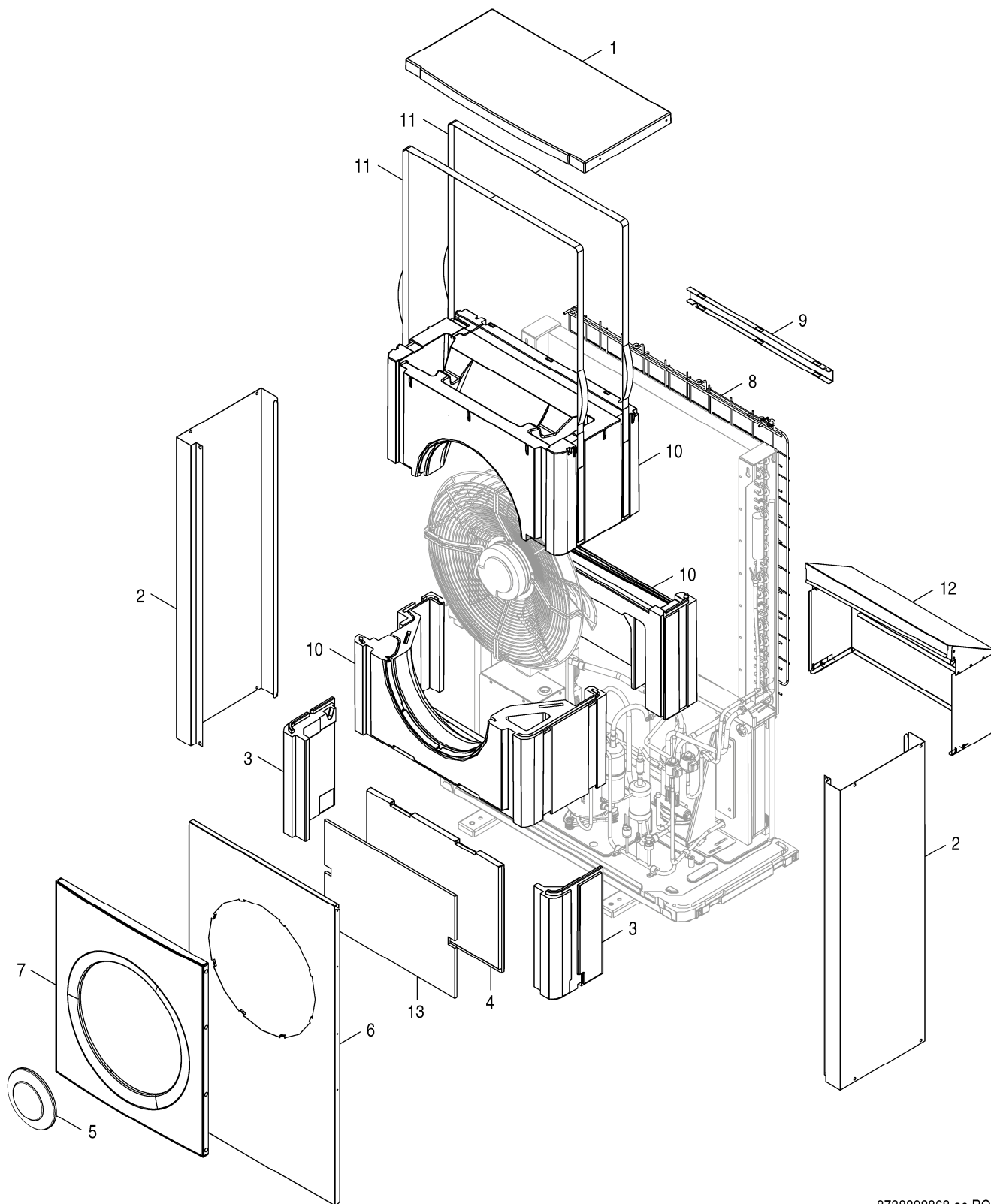
يجب أن يتم التثبيت/التجميع من قبل متخصص مصرح له بالعمل، مع مراعاة اللوائح السارية.

**[fa] نکات مهم درباره نصب/مونتاژ**

نصب/مونتاژ باید توسط فردی حرفه ای که مجاز به انجام این کار است، و همچنین با توجه کامل به مقررات مربوطه انجام شود.

Ersatzteilliste  
Spare parts list

Liste des pièces de rechange  
Lista parti di ricambio



8738892868.ac.RO

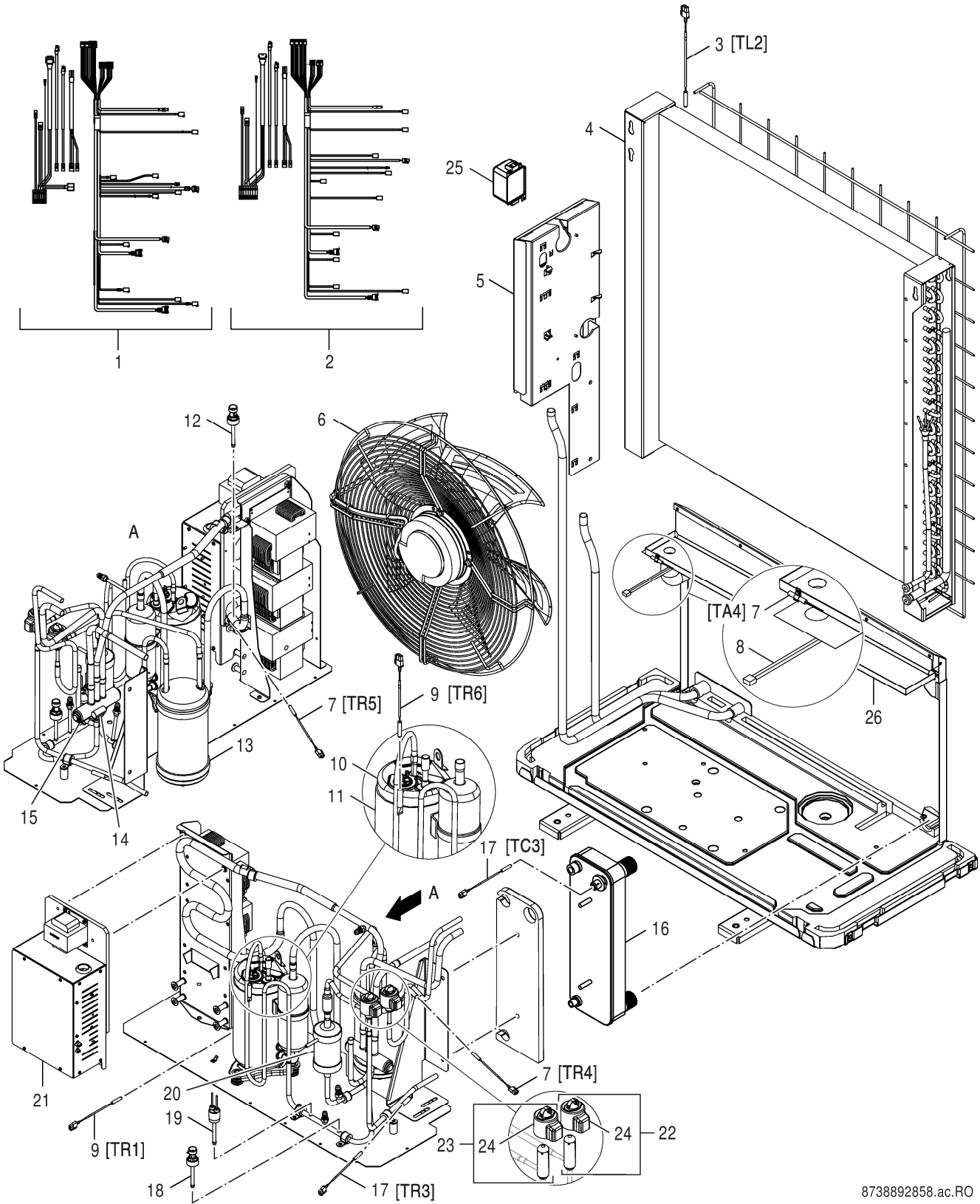
1  
Verkleidung  
casing  
habillage  
rivestimento

ODU 4i-14i/S & ODU4.2i-8.2i



Ersatzteilliste  
Spare parts list

Liste des pièces de rechange  
Lista parti di ricambio

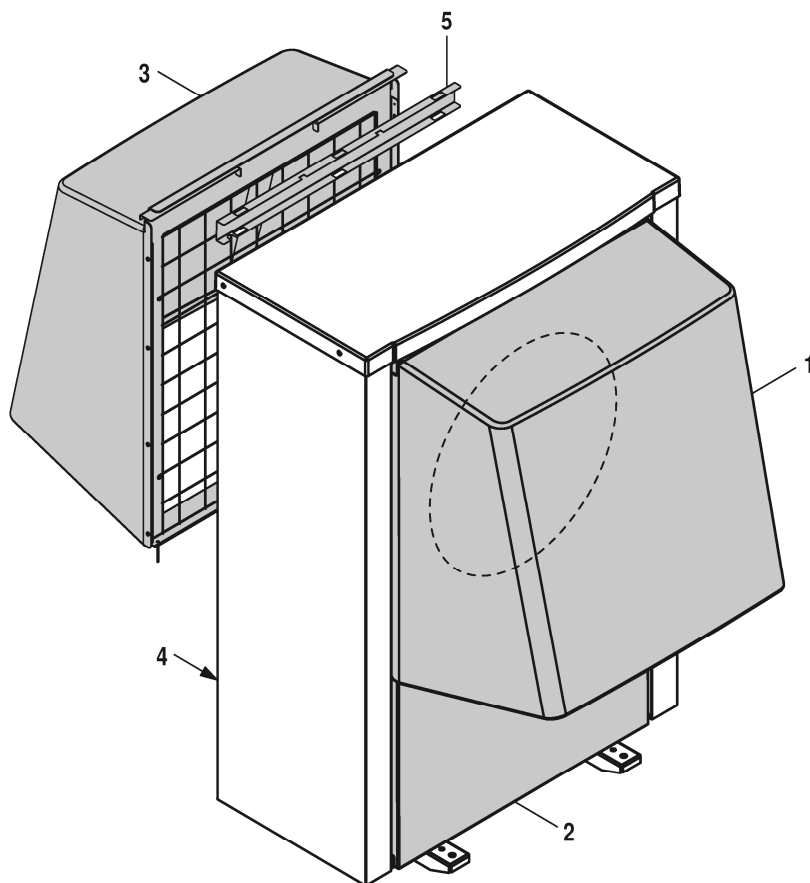


8738892858.ac.RO

2 Wärmeblock  
heat exchanger  
échangeur thermique  
Scambiatore primario

ODU 4i-14i/S & ODU4.2i-8.2i

Pos	Bezeichnung Description Dénomination Descrizioni	Bestell-Nr. Ordering no. Numéro de commande N° d'ordine	ODU4.2i	ODU4i	ODU6.2i	ODU6i	ODU8.2i	ODU8i	ODU11i	ODU11i-S	ODU14i								Bemerkungen Remarks Remarques Osservazioni
1	Kabelbaum AW 5-10kW	8 733 703 186	■	■	■	■	■	■											
2	Kabelbaum 13-17kW	8 733 703 184							■		■								
2	Kabelbaum 13kW 1ph	8 733 703 185								■									
3	Temperaturfühler NTC 900mm 4,7kOhm	8 738 203 398	■	■	■	■	■	■	■	■	■								
4	Verdampfer 5kW	8 733 703 165	■	■															
4	Verdampfer 7kW	8 733 703 166			■	■													
4	Verdampfer 9kW	8 733 703 167					■	■											
4	Verdampfer 13kW	8 733 703 168							■	■									
4	Verdampfer 17kW	8 733 703 169									■								
5	Leiterplatte CUHP I/O Board AW v4.14.0	8 738 209 681	■	■	■	■	■	■	■	■	■								
6	Gebläse 500mm	8 733 703 160	■	■	■	■	■	■											
6	Gebläse 675mm	8 733 703 838							■	■	■								
7	Temperaturfühler 200mm, 4,7 kOhm	8 733 703 183	■	■	■	■	■	■	■	■	■								
8	Heizkabel	8 738 206 093	■	■	■	■	■	■											
8	Heizkabel	8 738 206 094							■	■	■								
9	Temperaturfühler 1000 mm R80	8 738 207 622	■	■	■	■	■	■	■	■	■								
10	Kompressor SNB130FGBMT	8 733 703 187	■	■	■	■													
10	Kompressor SNB172FEKMT	8 733 703 188					■	■											
10	Kompressor TNB306FPGMT 200V	8 733 703 189								■									
10	Kompressor TNB306FPNMT 400V	8 733 703 190							■		■								
11	Isolierung Kompressor SNB 130-172	8 733 703 206	■	■	■	■	■	■											
11	Isolierung Kompressor TNB 306	8 733 703 207							■	■	■								
12	Druckfühler PL1 15bar	8 733 703 201	■	■	■	■	■	■	■	■	■								
13	Behälter 3,1l	8 733 703 208							■	■	■								
13	Behälter 1,8l	8 733 703 210					■	■											
13	Behälter 1,5l	8 733 703 211	■	■	■	■													
14	Spule 4-Wege-Ventil	8 733 703 163	■	■	■	■	■	■	■	■	■								
15	4-Wege-Ventil STF-0251 G1 5-7 kW	8 733 703 874	■	■	■	■													
15	4-Wege-Ventil STF-0316G1 9kW	8 733 703 875					■	■											
15	4-Wege-Ventil STF-0441G1 13-17 kW	8 733 703 877							■	■	■								
16	Verflüssiger B26-20	8 733 703 170	■	■															
16	Verflüssiger B26-24	8 733 703 171			■	■													
16	Verflüssiger B26-32	8 733 703 172					■	■											
16	Verflüssiger B26-46	8 733 703 173							■	■									
16	Verflüssiger B26-60	8 733 703 174									■								
17	Temperaturfühler 200 mm, 10 kOhm	8 733 703 181	■	■	■	■	■	■	■	■	■								
18	Druckfühler PH1 46bar	8 733 703 200	■	■	■	■	■	■	■	■	■								
19	Schalter 43,8bar	8 733 703 199	■	■	■	■	■	■	■	■	■								
20	Trockenfilter	8 733 702 983	■	■	■	■	■	■	■	■	■								
21	Wechselrichter 1-Phase	8 738 209 407	■	■	■	■	■	■											
21	Wechselrichter 1-Phase	8 738 209 408								■									
21	Wechselrichter 3-Phasen	8 738 209 409							■		■								
22	Expansionsventil UKV 18D259	8 733 703 212	■	■	■	■	■	■											
22	Expansionsventil UKV 25D260	8 733 703 213							■	■	■								
23	Expansionsventil UKV 18D259	8 733 703 212	■	■	■	■													
23	Expansionsventil UKV 25D260	8 733 703 213					■	■	■	■									
23	Expansionsventil UKV 32	8 733 703 215									■								
24	Spule Expansionsventil UKV-A300mm	8 733 703 216	■	■	■	■	■	■	■	■	■								
25	Filter EMI 1-phase	8 738 208 494								■									
26	Auffangwanne S	8 738 208 502	■	■	■	■	■	■											
26	Auffangwanne L	8 738 208 503							■	■	■								
	Stellfuss M10x40	8 718 311 985 0	■	■	■	■	■	■	■	■	■								
<b>ODU 4i-14i/S &amp; ODU4.2i-8.2i</b>									Wärmeblock heat exchanger échangeur thermique Scambiatore primario									<b>2</b>	



8738894501.aa.RO

**3**  
Schallschutzhaube  
Soundhood  
Isolation acoustique  
protezione acustica

**ODU 4i-14i/S & ODU4.2i-8.2i**





**Übersetzungsliste**  
**List of translations**

**Liste des traductions**  
**Traduzione delle descrizioni**

Pos	Description	Denomination	Descrizione
<b>1</b>	<b>Element of construction</b>	<b>Groupe de construction</b>	<b>Gruppo di costruzione</b>
1	cover panel top lv/Bu SP	tôle de recouvrement haut lv/Bu SP	pannello di copertura sopra lv/Bu SP
1	cover panel top lv/Bu V2	tôle de recouvrement haut lv/Bu V2	pannello di copertura sopra lv/Bu V2
2	side panel lv/Bu SP	face latérale lv/Bu SP	Parete laterale lv/Bu SP
2	side panel lv/Bu V2	face latérale lv/Bu V2	Parete laterale lv/Bu V2
3	side panel EPP <10 kW	élément latéral EPP <10 kW	Pannello laterale EPP <10 kW
3	side panel EPP > 10 kW	élément latéral EPP > 10 kW	Pannello laterale EPP > 10 kW
4	EPP Front Small	panneau avant EPP <10 kW	parete anteriore EPP <10 kW
4	front panel EPP > 10 kW	panneau avant EPP > 10 kW	parete anteriore EPP > 10 kW
5	logo Buderus	logo Buderus	logo Buderus
6	front panel lv/Bu SP (s)	panneau avant lv/Bu SP (s)	parete anteriore lv/Bu SP (s)
6	front panel lv/Bu SP (l)	panneau avant lv/Bu SP (l)	parete anteriore lv/Bu SP (l)
6	front panel lv/Bu SP (s) V2	panneau avant lv/Bu SP (s) V2	parete anteriore lv/Bu SP (s) V2
7	cover panel front lv/Bu SP (s)	tôle de recouvrement avant lv/Bu SP (s)	pannello di copertura anteriore lv/Bu s
7	cover panel front lv/Bu SP (l)	tôle de recouvrement avant lv/Bu SP (l)	pannello di copertura anteriore lv/Bu l
8	Protection Grid. Small-Acc	Petite grille de protection	Rete di protezione
8	Protection Grid. Mid-Acc	Grille de protection WPLAR 11-14kw	Rete di protezione
9	Cover (s)	Revêtement (s)	Pannello protettivo (s)
9	Cover (l)	Revêtement (l)	Pannello protettivo (l)
10	Air box (s)	Caisson (s)	Camera ventilazione (s)
10	Air box (l)	Caisson (l)	Camera ventilazione (l)
11	Fixing strap (s)	Sangle (s)	Fascetta di serraggio (s)
11	Fixing strap (l)	Sangle (l)	Fascetta di serraggio (l)
12	Cover for INPA 6 – 8 AR	Abdeckhaube für INPA 6 - 8 AR	Copertura per INPA
12	Cover for INPA 11 – 14 AR	Couverture pour INPA 11 - 14 WPL-AR	Copertura per INPA
13	Insul. Front Outside Small SP	Isolation (s)	Isolamento elettrico (s)
13	Insul. Front Outside Mid SP	Isolation (l)	Isolamento elettrico (l)
	installation set casing outside/external	kit de montage habillage extérieur	juego de montaje revestimiento exterior
<b>2</b>	<b>Element of construction</b>	<b>Groupe de construction</b>	<b>Gruppo di costruzione</b>
1	cable harness AW 5-10kW	faisceau de câbles AW 5-10kW	cablaggio AW 5-10kW
2	cable harness 13-17kW	faisceau de câbles 13-17kW	cablaggio 13-17kW
2	cable harness 13kW 1ph	faisceau de câbles 13kW 1ph	cablaggio 13kW 1ph
3	temperature sensor NTC 900mm 4,7kOhm	sonde de température NTC 900mm 4,7kOhm	Sensore sicurezza di temperatura NTC 900
4	Evaporator 5kW	Evaporateur 5kW	Evaporatore 5kW
4	Evaporator 7kW	Evaporateur 7kW	Evaporatore 7kW
4	Evaporator 9kW	Evaporateur 9kW	Evaporatore 9kW
4	Evaporator 13kW	Evaporateur 13kW	Evaporatore 13kW
4	Evaporator 17kW	Evaporateur 17kW	Evaporatore 17kW
5	CUHP I/O Board AW SP v4.14.0	Carte circuit imprimé CUHP ODU v4.14.0	circuito stampato CUHP ODU v4.14.0
6	Fan 500mm	Ventilateur 500mm	Ventola 500mm
6	Fan 675mm	Ventilateur 675mm	Ventola 675mm
7	temperature sensor 200mm, 4,7 kOhm	sonde de température 200mm, 4,7 kOhm	Sensore sicurezza di temperatura 200mm,
8	heating cable	câble de chauffage	cavo di riscaldamento
9	Temperature sensor 1000 mm R80	Sonde de température 1000mm R80	Sonda di temperatura 1000mm R80
10	Compressor SNB130FGBMT	Compresseur SNB130FGBMT	Compressore SNB130FGBMT
10	Compressor SNB172FEKMT	Compresseur SNB172FEKMT	Compressore SNB172FEKMT
10	Compressor TNB306FPGMT 200V	Compresseur TNB306FPGMT 200V	Compressore TNB306FPGMT 200V
10	Compressor TNB306FPNMT 400V	Compresseur TNB306FPNMT 400V	Compressore TNB306FPNMT 400V
11	insulation compressor SNB 130-172	isolation compresseur SNB 130-172	coibentazione compressore SNB 130-172
11	insulation compressor TNB 306	isolation compresseur TNB 306	coibentazione compressore TNB 306
12	Pressure sensor PL1 15bar	capteur de pression PL1 15bar	Sensore di pressione PL1 15bar
13	Reciver 3,1l	ballon de stockage 3,1l	Sostegno 3,1l
13	Reciver 1,8l	ballon de stockage 1,8l	Sostegno 1,8l
13	Reciver 1,5l	ballon de stockage 1,5l	Sostegno 1,5l
14	coil 4-way valve	bobine vanne à 4 voies	bobina valvola a 4 vie
15	4-way valve STF-0251 G1 5-7 kW	vanne à 4 voies STF-0251 G1 5-7 kW	valvola a 4 vie STF-0251 G1 5-7 kW
15	4-way valve STF-0316G1 9kW	vanne à 4 voies STF-0316G1 9kW	valvola a 4 vie STF-0316G1 9kW











Bosch Thermotechnik GmbH  
D-35576 Wetzlar / Germany

**Buderus**