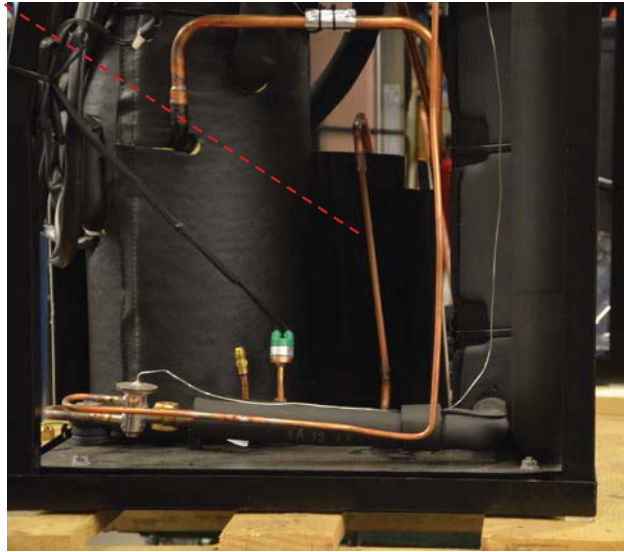


Instruktion placering av Torkfilter Reciver 3/8" S Artikelnummer 87105070360

Instruction placement of Combi drying filter 3/8" S Article number 87105070360

Placering av Torkfilter på lodrät kopparrör mellan Kondensor och högtryckspressostat
Enl. bild

Placement of Combi drying filter at the vertical 3/8" copper pipe between Condenser and High pressure switch.
According to picture.



Torkfilter monterat på kopparrör mellan kondensor och högtryckspressostat.
OBS! använd alltid Nitrogen vid lödning i kylkretsen.

Flödesriktning på torkfilter neråt.

Lödmaterial:

Kopparlod 5% silver alt.

Silverlod min 40% silver

Combi drying filter mounted/soldered at the vertical 3/8" copper pipe between Condenser and High pressure switch.

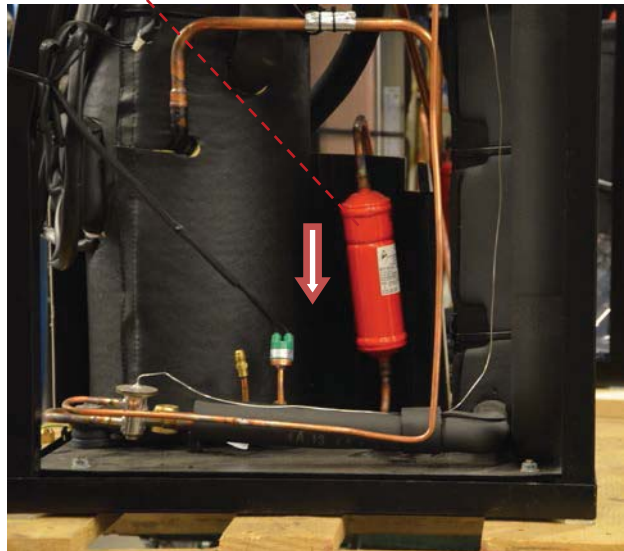
Flow direction downward on the Combi drying filter.

Note ! Always use Nitrogen when soldering in the refrigerant system.

Solder materials:

Copper solder 5% silver alt.

Silver solder min 40% silver



Viktigt!

För rätt köldmediemängd se typskylt:


R410A utan torkfilter

R410A med torkfilter 

Important!

For the right volume of refrigerant see type plate:

R410A without filter dryer

R410A with filter dryer 

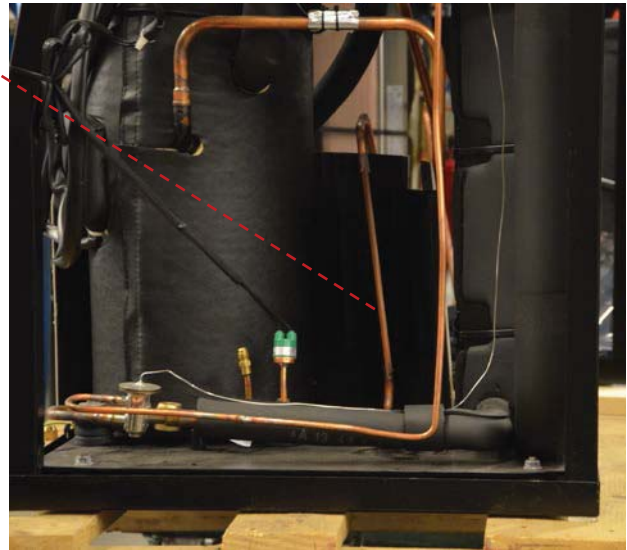
Montageanleitung Trockenfilter 3/8" S Artikelnummer 87105070360

Notice d'installation du filtre déshydrateur Combi 3/8" S numéro d'article 87105070360

Einbau des Trockenfilters am vertikalen 3/8" Kupferrohr zwischen Kondensator und Hochdruckschalter.

Installation du filtre déshydrateur Combi à la verticale 3/8" du tuyau de cuivre entre le condenseur et le pressostat haute pression.

Se référer à l'image.



Montiertes Trockenfilter am Kupferrohr zwischen Kondensator und Hochdruckschalter.
Achtung! Bei Lötarbeiten am Kühlkreis ist grundsätzlich Stickstoff zu verwenden.

Durchflussrichtung am Trockenfilter: abwärts

Lotmaterial: Kupferlot 5% Silber, alternativ: Silberlot min. 40% Silber

Le filtre déshydrateur Combi est à braser à la verticale 3/8" du tuyau de cuivre entre le condenseur et le pressostat haute pression.

Débit vers le bas sur le filtre déshydrateur Combi.

Remarque! Toujours utiliser de l'azote lors de la brasure dans le système frigorifique.

Matériaux de brasure:

Soudure en cuivre 5% argent

Alternative : brasure à l'argent min 40%



Wichtig!

Korrekte Kühlmittelmenge siehe Typenschild:

R410A ohne Filtertrockner

R410A mit Filtertrockner

Important!

Pour connaître le volume de réfrigérant correct se référer à la plaque signalétique:

R410A sans filtre déshydrateur

R410A avec filtre déshydrateur