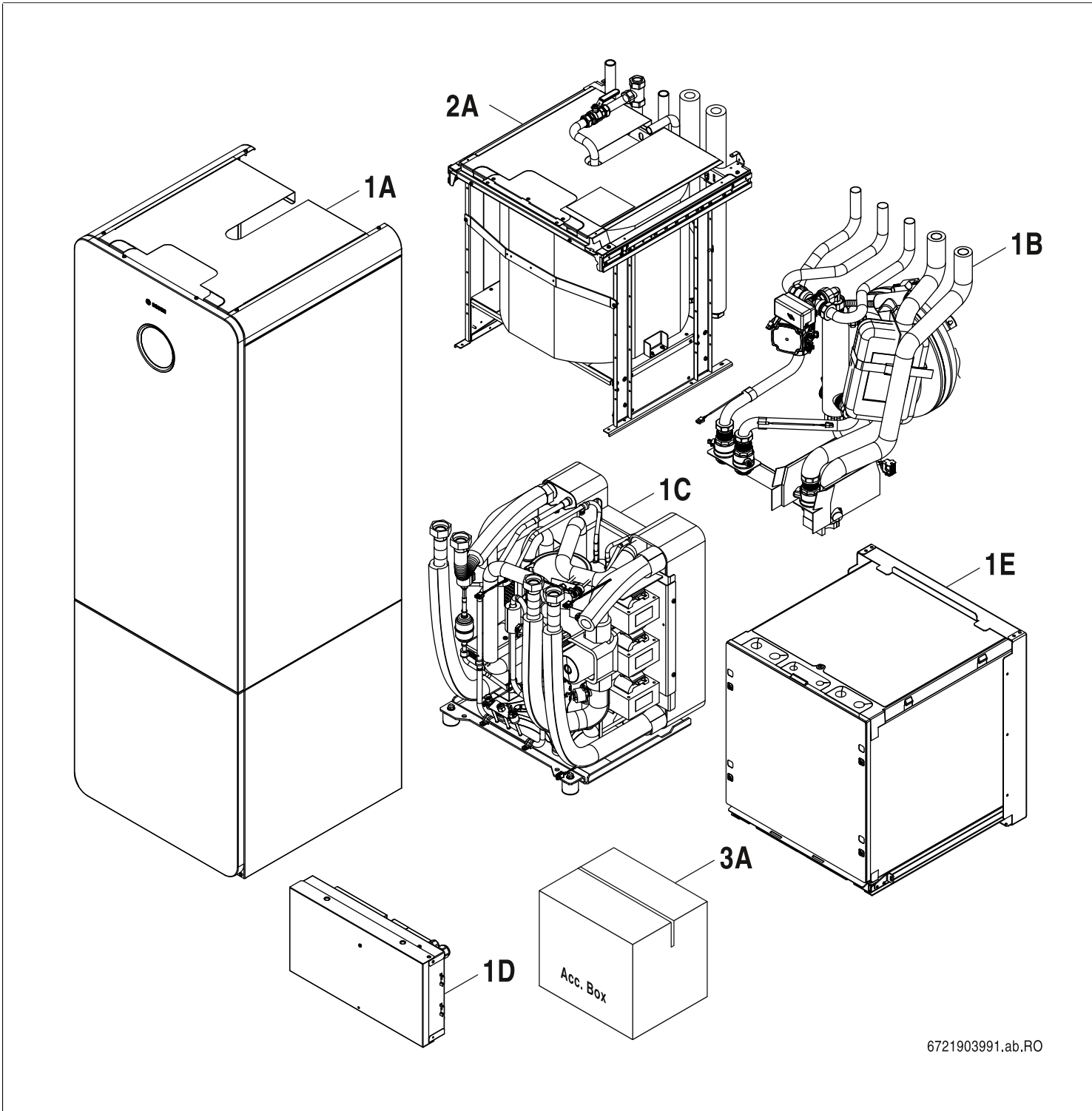


# CS7800iLW 6-16 F BHM



6721903991.ab.RO



**[de] Wichtige Hinweise zur Installation/Montage**

Die Installation/Montage muss durch eine für die Arbeiten zugelassene Fachkraft unter Beachtung der geltenden Vorschriften erfolgen.

**[en] Important notes on installation/assembly**

The installation/assembly must be carried out by a qualified contractor, following these instructions and in compliance with the applicable regulations.

**[fr] Instructions importantes pour l'installation/le montage**

L'installation/le montage doit être effectué(e) par un spécialiste qualifié pour les opérations concernées et dans le respect de la présente notice et des prescriptions applicables.

**[bg] Важни указания във връзка с инсталацията/монтажа**

Инсталацията/монтажът трябва да се извършва от лицензиран за работите специалист в съответствие с настоящото ръководство и с приложените разпоредби.

**[cs] Důležité pokyny k instalaci/montáži**

Instalaci/montáž musí při dodržení pokynů uvedených v tomto návodu a platných předpisů provést odborný pracovník s příslušným oprávněním pro tyto práce.

**[da] Vigtige anvisninger til installationen/monteringen**

Installationen/monteringen skal foretages af en godkendt installatør under overholdelse af denne vejledning og de gældende forskrifter.

**[el] Σημαντικές υποδείξεις για την εγκατάσταση/συναρμολόγηση**

Η εγκατάσταση/τοποθέτηση πρέπει να ανατίθεται σε εκπαιδευμένο για τις συγκεκριμένες εργασίες τεχνικό προσωπικό με τήρηση αυτών των οδηγιών καθώς και των σχετικών προδιαγραφών.

**[es] Indicaciones importantes para instalación/montaje**

La instalación/el montaje debe realizarla personal especializado que esté autorizado para realizar estos trabajos y que tenga en cuenta estas instrucciones y la normativa vigente.

**[et] Olulised juhised paigaldamiseks/montaažiks**

Paigaldamist/montaaži tohib läbi viia vaid selleks volitusi omav spetsialist, arvestades kehtivaid nõudeid.

**[nl-BE] Belangrijke aanwijzingen betreffende de installatie/montage**

De installatie/montage moet worden uitgevoerd door een voor de werkzaamheden geautoriseerde installateur rekening houdend met deze handleiding en de geldende voorschriften.

**[fi] Tärkeitä asennus- ja kokoonpano-ohjeita**

Näihin töihin hyväksytyt ammattiasentajan pitää suorittaa asennus- ja kokoonpanotyöt voimassa olevien määräysten mukaisesti.

**[hu] Fontos tudnivalók az installálás/hoz/szereléshez**

A telepítés/szerelés egy, a munkálatokra felhatalmazott szakembernek kell végeznie, jelen utasítás és az érvényes előírások figyelembevételével.

**[it] Avvertenze importanti per l'installazione/il montaggio**

L'installazione/il montaggio deve aver luogo ad opera di una ditta specializzata ed autorizzata in osservanza di queste istruzioni e delle direttive vigenti.

**[ka] მნიშვნელოვანი მითითებები ინსტალაციისთვის/მონტაჟისთვის**

ინსტალაცია/მონტაჟი უნდა განხორციელდეს სამუშაოებისთვის დაშვებული კვალიფიციური პერსონალის მიერ, მოქმედი განაცხადის დაცვით.

**[it] Svarbios instaliavimo ir (arba) montavimo nuorodos**

Instaliavimo/montavimo darbus, laikydamiesi šios instrukcijos reikalavimų ir galiojančių taisyklių, privalo atlikti šiems darbams įgalioti specialistai.

**[sq] Shënime të rëndësishme për instalimin/montimin**

Instalimi/montimi duhet të bëhet nga një kontraktues i kualifikuar, duke ndjekur këto udhëzime dhe në përputhje me rregulloret në fuqi.

**[lv] Svarīgi norādījumi par iekārtas uzstādīšanu / montāžu**

Uzstādīšanu/montāžu jāveic atbilstošajiem darbiem sertificētam speciālistam, ievērojot šo instrukciju un spēkā esošos noteikumus.

**[nl] Belangrijke aanwijzingen betreffende de installatie/montage**

De installatie/montage moet door een erkend installateur volgens de geldende voorschriften worden uitgevoerd.

**[no] Viktig informasjon om installasjon/montering**

Installasjonen/monteringen skal gjennomføres av autoriserte installatører, og installasjonsanvisningen samt gjeldende forskrifter skal følges.

**[pl] Ważne wskazówki dotyczące instalacji/montażu**

Instalację/montaż powinien wykonać specjalista uprawniony do tego typu prac z uwzględnieniem informacji podanych w niniejszej instrukcji oraz aktualnie obowiązujących przepisów.

**[pt] Indicações importantes relativas à instalação/montagem**

A instalação/montagem deve ser efectuada por um técnico autorizado para os trabalhos, respeitando este manual e as prescrições válidas.

**[ro] Indicații importante privind instalarea/montajul**

Instalarea/montajul trebuie realizate de către un specialist autorizat pentru lucrările respective, respectându-se prezentele instrucțiuni și prescripțiile valabile.

**[ru] Важные указания по подключению/монтажу**

Подключение/монтаж должны выполнять только специалисты, имеющие допуск к выполнению таких работ, при соблюдении требований этой инструкции и действующих норм и правил.

**[sk] Dôležité pokyny týkajúce sa inštalácie/montáže**

Inštaláciu/montáž musí vykonať odborný personál, ktorý má oprávnenie pre výkon týchto prác, pričom musí dodržiavať pokyny uvedené v tomto návode a platné predpisy.

**[sl] Pomembni napotki za namestitvev/montažo**

Inštalacijo/montažo lahko izvede samo pooblaščen strokovnjak ob upoštevanju teh navodil in veljavnih predpisov.

**[sr] Važna uputstva za ugradnju i montažu**

Ovu instalaciju/montažu moraju da obave stručna lica koja su ovlašćena za obavljanje takvih radova u skladu sa ovim uputstvom i važećim propisima.

**[sv] Viktiga anvisningar för installation/montering**

Installationen/monteringen måste utföras av en behörig och tekniskt utbildad person enligt denna anvisning samt gällande föreskrifter.

**[tr] Kurulum/Montaj ile ilgili önemli uyarılar**

Kurulum/montaj, bu çalışmalarını yapmasına müsaade edilen uzman kişiler tarafından işbu kılavuz ve geçerli yönetmelikler dikkate alınarak yapılmalıdır.

**[uk] Важливі вказівки щодо установки/монтажу**

Встановлення/монтаж повинні виконувати фахівці, що допущені до виконання таких робіт, із дотриманням цієї інструкції та діючих приписів.

**[zh] 安装方面的重要提示**

安装和组装工作必须由经过许可的专业人员进行，同时必须遵守本说明书和现行法规的相关要求

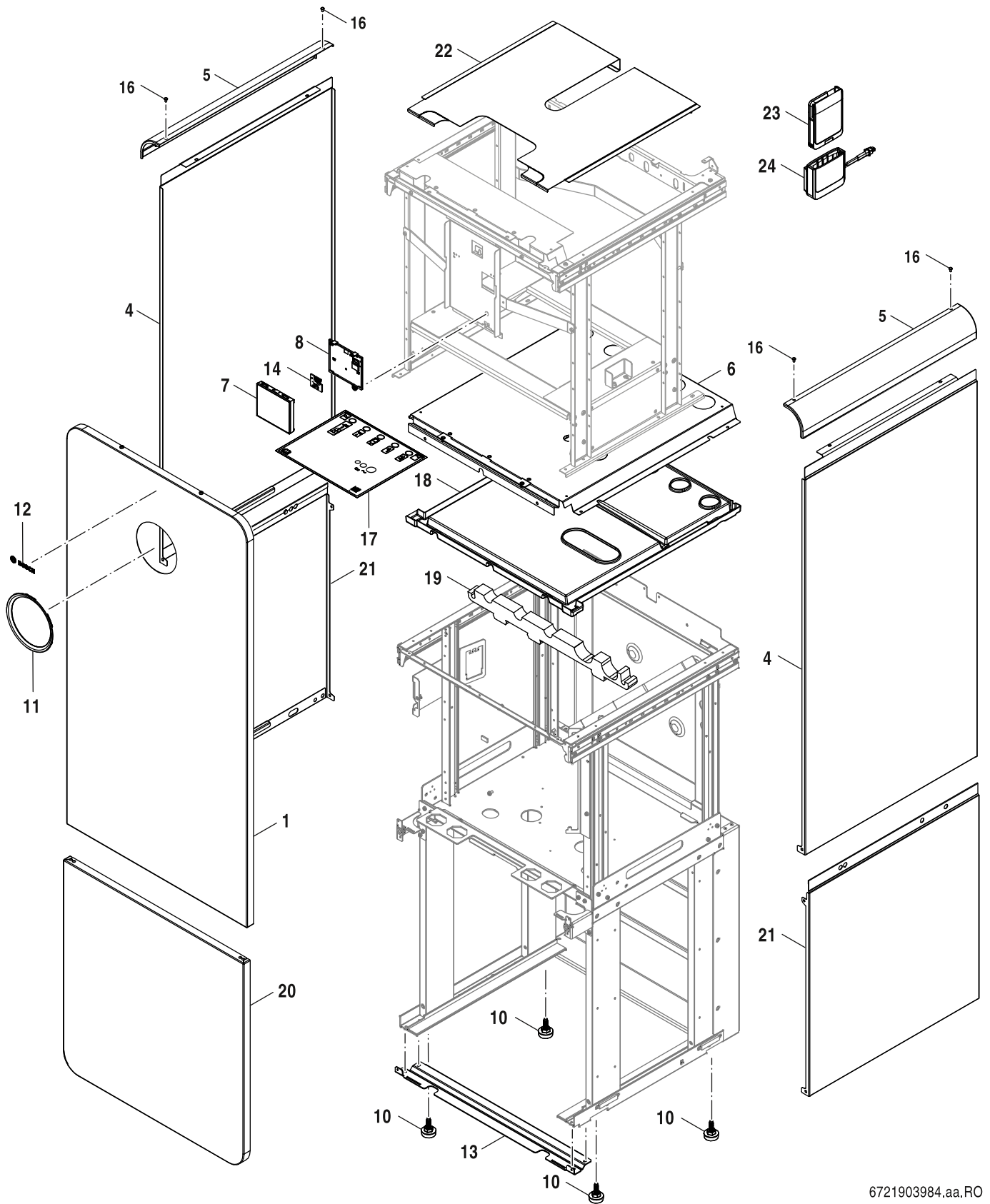
**[ar] ملاحظات هامة للتثبيت/التجميع**  
يجب أن يتم التثبيت/التجميع من قبل متخصص مصرح له بالعمل، مع مراعاة اللوائح السارية.

**[fa] تذکرات مهم درباره نصب/مونتاژ**  
نصب/مونتاژ باید توسط فردی حرفه ای که مجاز به انجام این کار است، و همچنین با توجه کامل به مقررات مربوطه انجام شود.

**[az] Quraşdırılma**

Quraşdırılma işinin yerinə yetirilməsi səlahiyyətli bir mütəxəssis tərəfindən və müvafiq qaydalara uyğun olaraq aparılmalıdır.

# Spare parts list



6721903984.aa.RO

Cover + Control panel

**CS7800iLW 6-16 F BHM**

**1A**

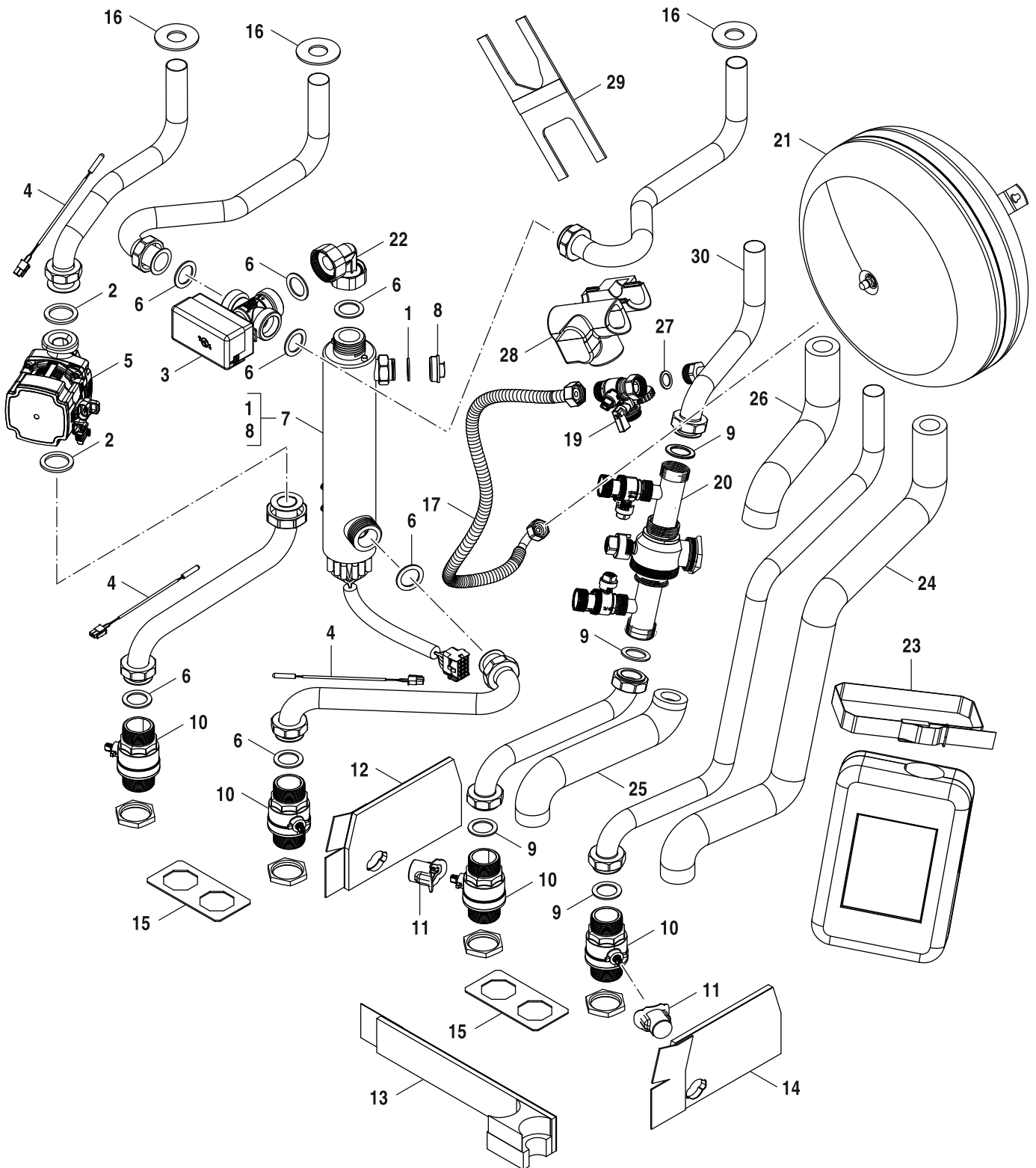
Pos	Description								Remarks
			CS7800iLW 12 F BHM	CS7800iLW 12 F BHM	CS7800iLW 16 F BHM	CS7800iLW 16 F BHM	CS7800iLW 6 F BHM	CS7800iLW 8 F BHM	
1	Panel front Bosch metal	8 738 211 612	■	■	■	■			
1	Panel glass front top white	8 738 211 616	■	■	■	■			
4	Panel side top white	8 738 211 597	■	■	■	■			
4	Panel side top silver	8 738 211 603	■	■	■	■			
5	Panel top corner roundagon white	8 738 211 613	■	■	■	■			
5	Panel top corner roundagon silver	8 738 211 614	■	■	■	■			
6	Panel Assy - T3 - White	8 738 211 781	■	■	■	■			
6	Panel Assy - T3 - Silver	8 738 211 782	■	■	■	■			
7	Control panel HMI800.2 NF47.09 Bu	8 737 715 301	■	■	■	■	■		
8	Support HMI800.2	8 738 212 168	■	■	■	■	■		
10	Rubber foot M10x35	8 748 510 085 0	■	■	■	■	■		
11	Arc front panel	8 738 211 610	■	■	■	■			
12	Logo Bosch	8 738 210 406	■	■	■	■			
13	Insertion front	8 738 211 517	■	■	■	■	■		
14	PCB for HMI	8 738 211 507	■	■	■	■	■		
16	Rivet Plastic 4.2 mm White (10x)	8 738 211 783	■	■	■	■			
16	Rivet plastic 4 mm black (10x)	8 738 211 785	■	■	■	■			
17	Sticker	8 738 211 832	■	■	■	■	■		
18	Bracket Pipe	8 738 211 805	■	■	■	■	■		
19	Holder	8 738 211 806	■	■	■	■	■		
20	Front panel bottom	8 738 210 403	■	■	■	■			
20	Panel side bottom silver	8 738 211 604					■		
21	Panel side bottom white	8 738 211 596	■	■	■	■			
21	Panel side bottom silver	8 738 211 604	■	■	■				
22	Cover	8 738 212 281	■	■	■	■	■		
23	Connect-Key	7 736 603 499	■	■	■	■	■		
24	Key wallsocket & cable set	8 738 212 246	■	■	■	■	■		
	Installation kit front/side cover LW	8 738 213 933	■	■	■	■	■		

**CS7800iLW 6-16 F BHM**

Cover + Control panel

**1A**

# Spare parts list



6721903571.ad.RO

Hydraulics

**CS7800iLW 6-16 F BHM**

**1B**

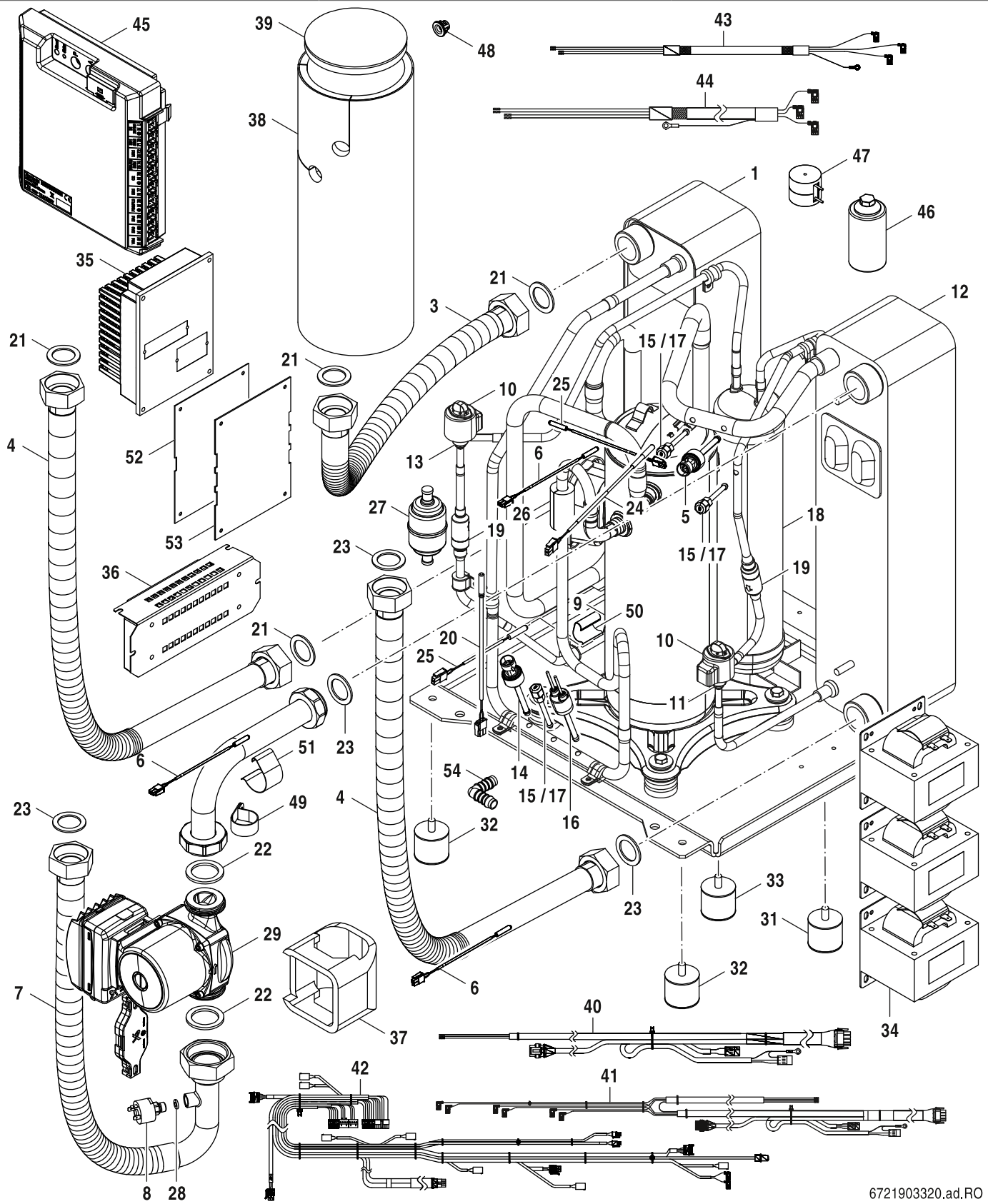
Pos	Description									Remarks
			CS7800iLW 12 F BHM	CS7800iLW 12 F BHM	CS7800iLW 16 F BHM	CS7800iLW 16 F BHM	CS7800iLW 6 F BHM	CS7800iLW 6 F BHM	CS7800iLW 8 F BHM	
1	Gasket 1" 30x21x2 (10x)	8 711 004 362 0	■	■	■	■	■	■		
2	Seal EPDM 44x31.5x27 (10x)	8 738 212 386	■	■	■	■	■	■		
3	3-way valve VXV525-G1 1/4" Motor EMV110M	8 733 701 139	■	■	■	■	■	■		
4	Temperature sensor 200 mm, 10 kOhm	8 733 703 181	■	■	■	■	■	■		
5	Pump cirk. UPM3L 25-75 130 SP	8 738 211 620	■	■	■	■	■	■		
6	Gasket 39x30x2 (10x)	8 738 204 368	■	■	■	■	■	■		
7	Electrical heater 3x1kW+3x2kW	8 738 211 787	■	■	■	■	■	■		
8	Plug G25/1"	8 738 211 768	■	■	■	■	■	■		
9	Brine gasket 39x27x2 reinforced C4409	8 738 212 387	■	■	■	■	■	■		
10	Ball valve 1 1/4"BSP FF	8 738 211 534	■	■	■	■	■	■		
11	Insulation hat for filterball	8 738 211 538	■	■	■	■	■	■		
12	Insulation ball valve Right	8 738 211 539	■	■	■	■	■	■		
13	Insulation Ref-Hydro burdock	8 738 211 540	■	■	■	■	■	■		
14	Insulation ball valve Left	8 738 211 553	■	■	■	■	■	■		
15	Insulation ball valve	8 738 211 529	■	■	■	■	■	■		
16	Washer rubber 28mm pipe	8 738 211 523	■	■	■	■	■	■		
17	Hose G15-G20 L=800	8 738 211 767	■	■	■	■	■	■		
19	Valve Cap/Expansion 3/4"F x 3/4"M	8 738 211 770	■	■	■	■	■	■		
20	Appliance filling group G1 1/4"	8 738 213 398	■	■	■	■	■	■		
21	Expansion vessel 12 L	8 738 211 771	■	■	■	■	■	■		
22	Angle Brass 90 gr	8 738 211 772	■	■	■	■	■	■		
23	Belt Filling kit	8 738 211 773	■	■	■	■	■	■		
24	Insulation Tube Brine out	8 738 211 774	■	■	■	■	■	■		
25	Insulation Brine in to fillstation	8 738 211 775	■	■	■	■	■	■		
26	Insulation Brine in tube	8 738 211 776	■	■	■	■	■	■		
27	Gasket 3/4" 24x17x2 (10x)	8 711 004 361 0	■	■	■	■	■	■		
28	Insulation cap valve	8 738 211 777	■	■	■	■	■	■		
29	Fixing Insulation cap valve	8 738 211 778	■	■	■	■	■	■		
30	Pipe D = 28 mm 228.3x194.9 mm	8 738 215 132	■	■	■	■	■	■		

**CS7800iLW 6-16 F BHM**

Hydraulics

**1B**

# Spare parts list



6721903320.ad.RO

Refrigerant circuit

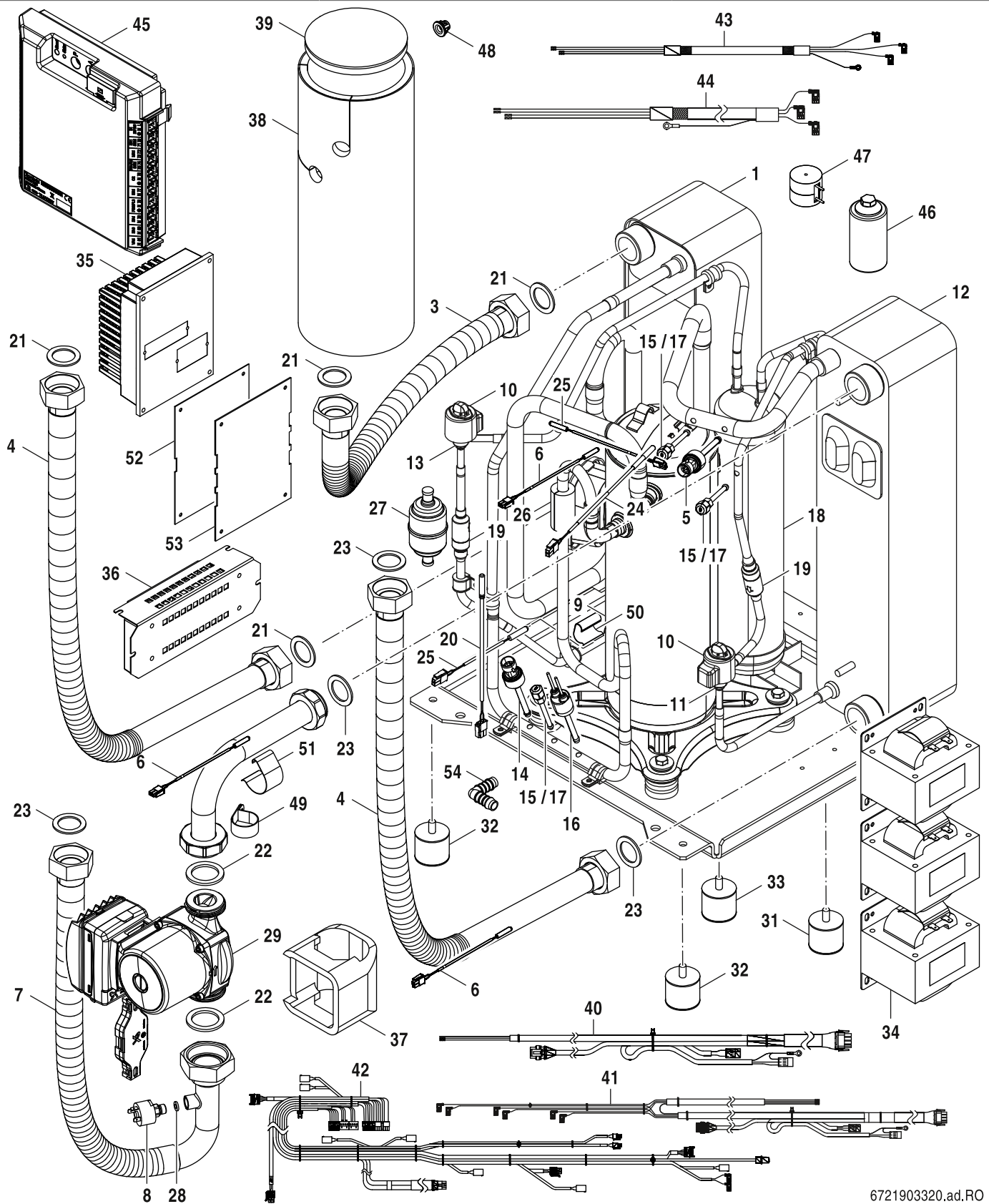
**CS7800iLW 6-16 F BHM**

**1C**



Pos	Description				CS7800iLW 12 BHM	CS7800iLW 12 F BHM	CS7800iLW 16 BHM	CS7800iLW 16 F BHM	CS7800iLW 6 BHM	CS7800iLW 6 F BHM	CS7800iLW 8 BHM	CS7800iLW 8 F BHM												Remarks	
1	Heat Exchanger H62L-CX-28	8 738 211 548																							
1	Heat Exchanger H62L-CX-46	8 738 211 550			■	■																			
1	Heat Exchanger H62L-CX-56	8 738 211 552					■	■																	
3	Hose flexible VV ut DN25 ASM	8 738 211 527	■	■	■	■	■	■	■	■	■	■													
4	Hose flexibel VV Brine DN25 ASM	8 738 211 521	■	■	■	■	■	■	■	■	■	■													
5	Sensor LP 2-18 bar	8 738 211 557	■	■	■	■	■	■	■	■	■	■													
6	Temperature sensor 200mm, 4,7 kOhm	8 733 703 183	■	■	■	■	■	■	■	■	■	■													
7	Hose flex. DN25 Brine In 1 90dgr	8 738 211 530	■	■	■	■	■	■	■	■	■	■													
8	Pressure switch PC G1/4"	8 733 703 239	■	■	■	■	■	■	■	■	■	■													
9	Compressor SNB130FGBMT	8 733 703 187						■	■	■	■	■													
9	Compressor DNB22 FATMT 400V	8 738 211 535	■	■																					
9	Compressor DNB28 400 V	8 738 211 573					■	■																	
10	Coil Expansion valve UKV-A300mm	8 733 703 216	■	■	■	■	■	■	■	■	■	■													
11	Expansion valve UKV-18D447	8 738 211 581	■	■				■	■	■	■	■													
11	Expansion valve UKV-25D448	8 738 211 582					■	■																	
12	Heat Exchanger H62L-EZU-30	8 738 211 547							■	■	■	■													
12	Heat Exchanger H62L-EZU-50	8 738 211 549	■	■																					
12	Heat Exchanger H62L-EZU-62	8 738 211 551					■	■																	
13	Expansion valve UKV-32D460	8 738 211 580					■	■																	
13	Expansion valve UKV-18D447	8 738 211 581							■	■	■	■													
13	Expansion valve UKV-25D448	8 738 211 582	■	■																					
14	Sensor HP 8-48 bar	8 738 211 558	■	■	■	■	■	■	■	■	■	■													
15	Cartridge (Valve)	8 738 211 578	■	■	■	■	■	■	■	■	■	■													
16	Pressure switch 43,8bar	8 733 703 199						■	■	■	■	■													
16	Switch HP	8 738 211 556	■	■	■	■																			
17	Vavle Schrader ASM	8 738 211 579	■	■	■	■	■	■	■	■	■	■													
18	Accumulator refrigerant 1.9L	8 738 211 526	■	■	■	■	■	■	■	■	■	■													
19	Filter (Refrigerant)	8 738 211 554	■	■	■	■	■	■	■	■	■	■													
20	Sensor NTC 1000 mm R80 Molex	8 738 211 536	■	■	■	■	■	■	■	■	■	■													
21	Gasket 39x30x2 (10x)	8 738 204 368	■	■	■	■	■	■	■	■	■	■													
22	Seal EPDM 44x31.5x27 (10x)	8 738 212 386	■	■	■	■	■	■	■	■	■	■													
23	Brine gasket 39x27x2 reinforced C4409	8 738 212 387	■	■	■	■	■	■	■	■	■	■													
24	Temperature sensor 1000 mm R80	8 738 207 622	■	■	■	■	■	■	■	■	■	■													
25	Temperature sensor 200 mm, 10 kOhm	8 733 703 181	■	■	■	■	■	■	■	■	■	■													
26	Insulation (Temperature sensor)	8 738 211 506	■	■	■	■	■	■	■	■	■	■													
27	Dry filter	8 733 706 482	■	■	■	■	■	■	■	■	■	■													
28	Washer 11x5.5x2	8 738 211 589	■	■	■	■	■	■	■	■	■	■													
29	Pump cirk. UPM3L K 75W PWM SP	8 738 211 518							■	■	■	■													
29	Pump UPMXL GEO 25-125 130 SP	8 738 211 561	■	■	■	■																			
31	Absorbers dampers M/M	8 738 211 542	■	■					■	■	■	■													
32	Absorbers dampers M/F	8 738 211 543	■	■	■	■	■	■	■	■	■	■													
33	Absorbers dampers M/M 55	8 738 211 576	■	■	■	■																			
34	Filter AC choke coil	8 738 211 585	■	■	■	■																			
35	Inverter Eitwin 7500 3ph	8 738 211 537					■	■																	
35	Inverter Eitwin 5500 3ph	8 738 211 569	■	■																					
35	Inverter Eitwin 2900 1ph	8 738 211 570							■	■	■	■													
36	Filter EMC Eitwin	8 738 211 546	■	■	■	■																			
37	Insulation Pump UPML GEO 130	8 738 211 574	■	■	■	■	■	■	■	■	■	■													
38	Insulation compressor DNB	8 738 211 562	■	■	■	■																			
38	Insulation Compressor SNB	8 738 211 571							■	■	■	■													
39	Insulation Compressor top	8 738 211 566	■	■	■	■																			
39	Insulation Compressor Top SNB	8 738 211 572							■	■	■	■													
<b>CS7800iLW 6-16 F BHM</b>												Refrigerant circuit													
																								<b>1C</b>	

# Spare parts list



6721903320.ad.RO

Refrigerant circuit

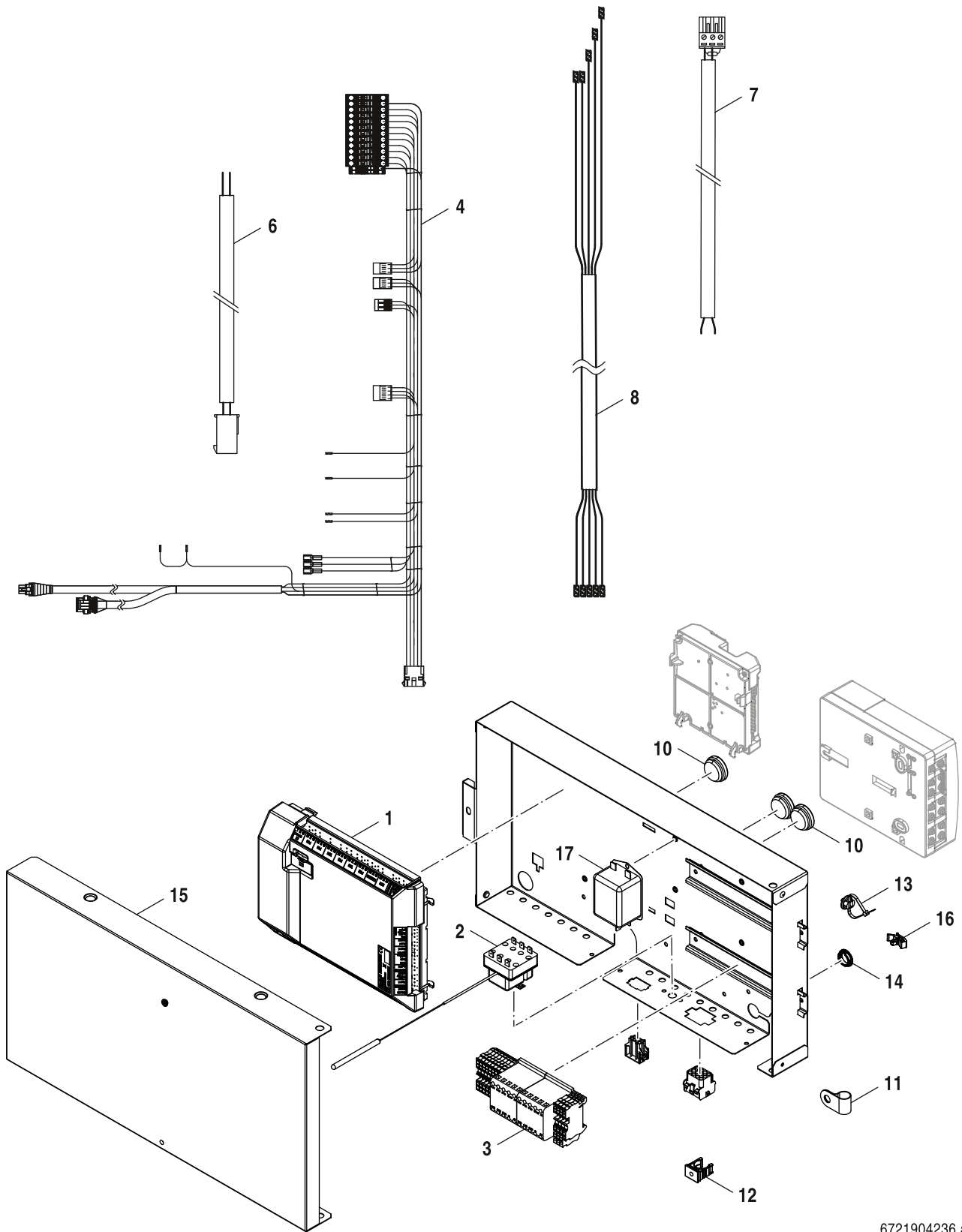
**CS7800iLW 6-16 F BHM**

**1C**

Pos	Description		CS7800iLW 12 BHM	CS7800iLW 12 F BHM	CS7800iLW 16 BHM	CS7800iLW 16 F BHM	CS7800iLW 6 BHM	CS7800iLW 6 F BHM	CS7800iLW 8 BHM	CS7800iLW 8 F BHM											Remarks	
40	Cable harness colling modul MPP 230V	8 738 211 522					■	■	■	■												
41	Cable harness colling modul MPP 400V	8 738 211 524	■	■	■	■																
42	Cable harness cool. modul MPP Signal	8 738 211 586	■	■	■	■	■	■	■	■												
43	Cable Compressor DNB22&DNB28	8 738 211 587	■	■	■	■																
44	Cable Compressor SNB130	8 738 211 588					■	■	■	■												
45	HP board LW 3.04	8 738 215 841	■	■	■	■	■	■	■	■												
46	Capacitor Samxon WT 1500	8 738 211 567					■	■	■	■												
47	Choke PFC DT	8 738 211 568					■	■	■	■												
48	Screw snaploc female dia 7mm	8 738 210 410	■	■	■	■	■	■	■	■												
49	Clamp pipe with rubber D28mm	8 738 211 819	■	■	■	■	■	■	■	■												
50	Clip 3/8	8 738 211 820	■	■	■	■	■	■	■	■												
51	Clip 28mm	8 738 211 422	■	■	■	■	■	■	■	■												
52	Insulation Cooling Plate Surface 1.0mm	8 738 211 821					■	■	■	■												
53	Insulation 1.5mm	8 738 211 822	■	■	■	■																
54	Connector Hose 90° 10mm	8 738 211 807	■	■	■	■	■	■	■	■												
	Outside temperature sensor 4,7K	8 738 203 521	■	■	■	■	■	■	■	■												
	Filterball with magnet DN25 (Mesh = 0.6)	8 738 208 894	■	■	■	■	■	■	■	■												
	Strap cooling modul	8 738 211 516	■	■	■	■	■	■	■	■												
	Strap burdock insulation	8 738 211 590	■	■	■	■	■	■	■	■												
	Strap burdock insulation long	8 738 211 594	■	■	■	■	■	■	■	■												
	Filter ball cap with magnet DN25	8 738 212 827	■	■	■	■	■	■	■	■												FD < 275

<b>CS7800iLW 6-16 F BHM</b>	Refrigerant circuit	<b>1C</b>
-----------------------------	---------------------	-----------

# Spare parts list



6721904236.ac.RO

Control device

**CS7800iLW 6-16 F BHM**

**1D**

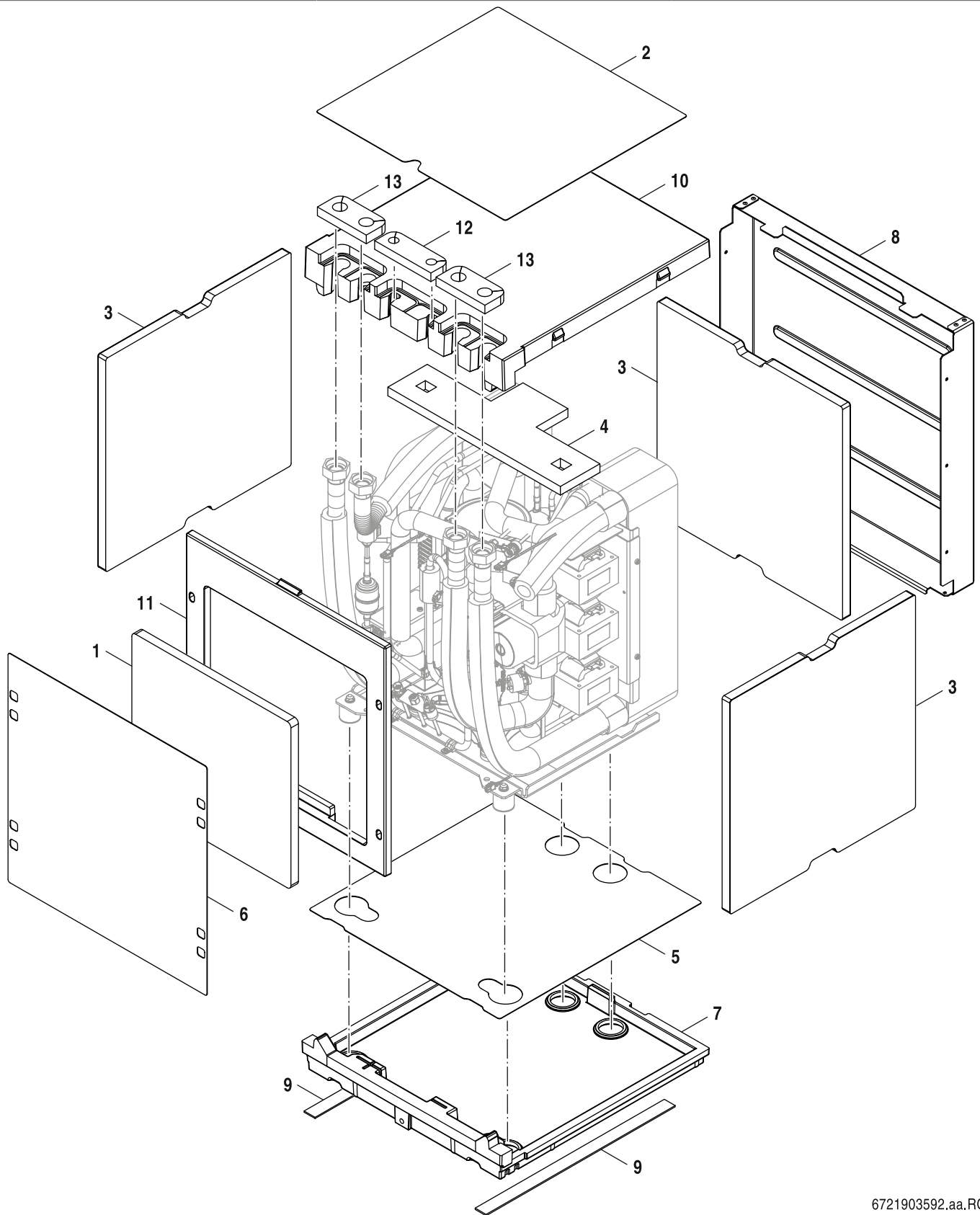
Pos	Description				CS7800iLW 12 BHM	CS7800iLW 12 F BHM	CS7800iLW 16 BHM	CS7800iLW 16 F BHM	CS7800iLW 6 BHM	CS7800iLW 6 F BHM	CS7800iLW 8 BHM	CS7800iLW 8 F BHM									Remarks	
1	Installer board Bo LW 3.03	8 738 214 603			■	■	■	■	■	■	■	■										
2	Temperature Limiter	8 738 201 799			■	■	■	■	■	■	■	■										
3	Contactator	8 738 210 436			■	■	■	■	■	■	■	■										
4	Cable harness 400V E 2-8kW	8 738 212 663							■	■	■	■										
4	Cable harness 400V E	8 738 213 403			■	■	■	■														
6	Cable Molex cut 4m SP	8 738 206 161			■	■	■	■	■	■	■	■										
7	Cable for Smart Grid	8 738 207 585			■	■	■	■	■	■	■	■										
8	Cable 2,5 m	8 738 211 532			■	■	■	■	■	■	■	■										
10	Grommet cables 4x8mm	8 738 211 780			■	■	■	■	■	■	■	■										
11	Clamp Comp. Cable	8 738 211 825			■	■	■	■	■	■	■	■										
12	Holder pipe 21,2mm	8 738 211 826			■	■	■	■	■	■	■	■										
13	Cable tie	8 738 211 827			■	■	■	■	■	■	■	■										
14	Grommet Cable 15mm	8 738 211 828			■	■	■	■	■	■	■	■										
15	Cover Electrical panel	8 738 211 829			■	■	■	■	■	■	■	■										
16	Bracket Cable clip	8 738 211 830			■	■	■	■	■	■	■	■										
17	Filter EMC	8 738 211 975							■	■	■	■										
	Plugkit	8 738 206 040			■	■	■	■	■	■	■	■										

**CS7800iLW 6-16 F BHM**

Control device

**1D**

# Spare parts list



6721903592.aa.RO

Casing refrigerant circuit

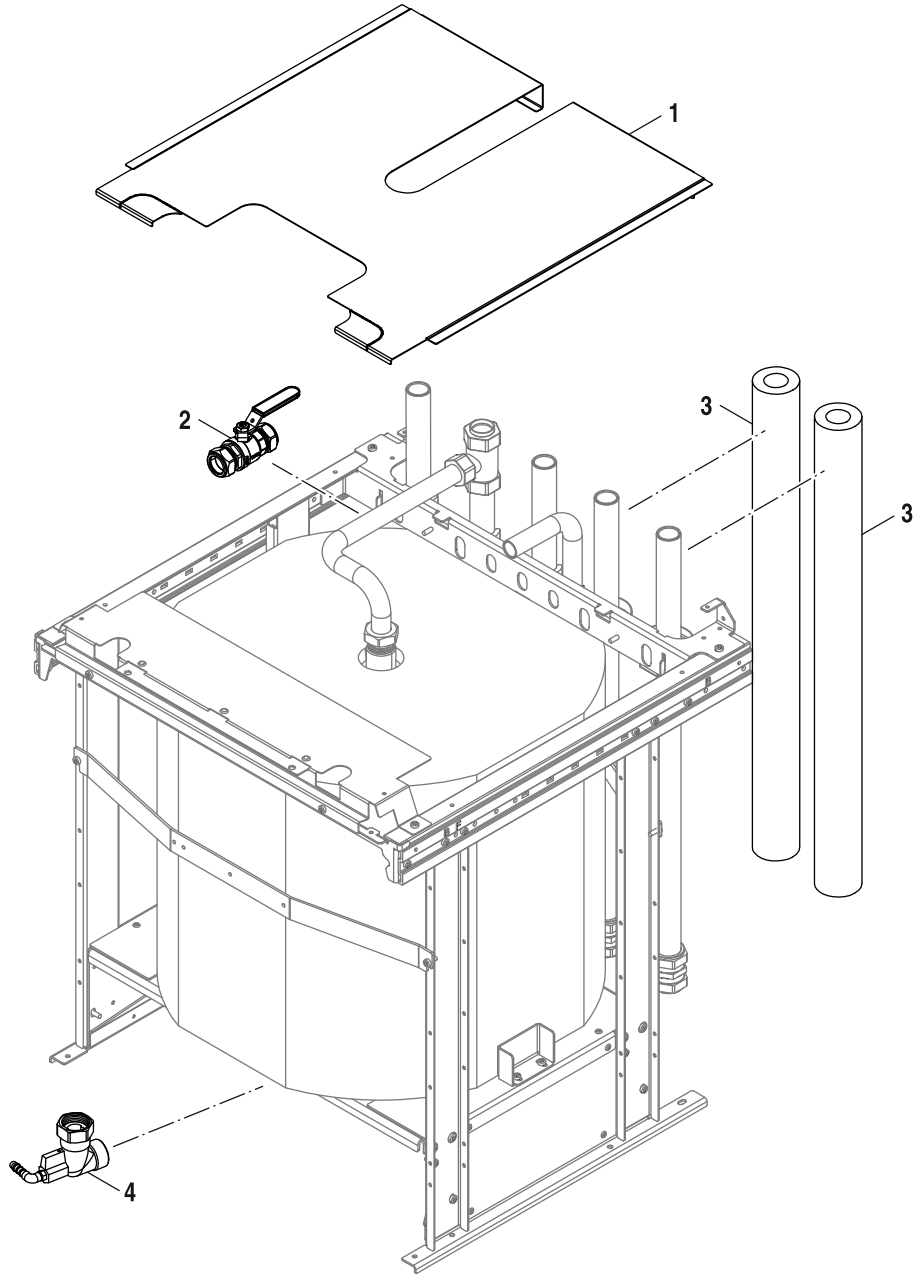
**CS7800iLW 6-16 F BHM**

**1E**

Pos	Description																					Remarks
				CS7800iLW 12 BHM	CS7800iLW 12 F BHM	CS7800iLW 16 BHM	CS7800iLW 16 F BHM	CS7800iLW 6 BHM	CS7800iLW 6 F BHM	CS7800iLW 8 BHM	CS7800iLW 8 F BHM											
1	Insulation front	8 738 211 808	■	■	■	■	■	■	■	■	■											
2	Cover top	8 738 211 813	■	■	■	■	■	■	■	■	■											
3	Absorber sides ref module	8 738 211 814	■	■	■	■	■	■	■	■	■											
4	Insulation top	8 738 211 815	■	■	■	■	■	■	■	■	■											
5	Cover bottom	8 738 211 816	■	■	■	■	■	■	■	■	■											
6	Cover front	8 738 211 817	■	■	■	■	■	■	■	■	■											
7	Frame EPP bottom	8 738 211 818	■	■	■	■	■	■	■	■	■											
8	Cover back	8 738 211 823	■	■	■	■	■	■	■	■	■											
9	Adhesive strip bottom	8 738 211 824	■	■	■	■	■	■	■	■	■											
10	Frame EPP top	8 738 211 809	■	■	■	■	■	■	■	■	■											
11	Frame EPP front	8 738 211 810	■	■	■	■	■	■	■	■	■											
12	Insulation plastic hose	8 738 211 811	■	■	■	■	■	■	■	■	■											
13	Insulation pipes	8 738 211 812	■	■	■	■	■	■	■	■	■											

<b>CS7800iLW 6-16 F BHM</b>	Casing refrigerant circuit	<b>1E</b>
-----------------------------	----------------------------	-----------

# Spare parts list



6721903987.aa.RO

Buffer cylinder

**CS7800iLW 6-16 F BHM**

**2A**



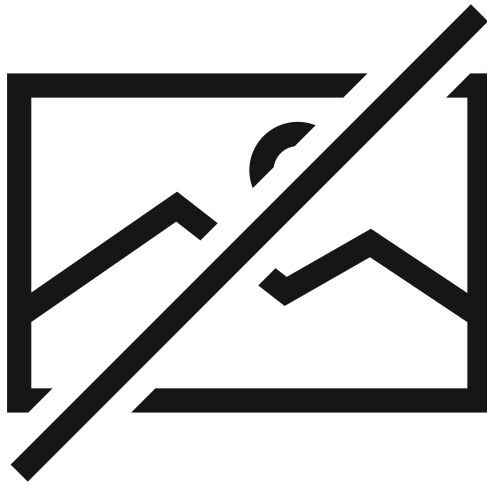
Pos	Description																			Remarks
1	Cover	8 738 212 281	■	■	■	■	■	■	■	■	■	■	■	■	■	■	■	■	■	
2	Shut-off valve 22mm	8 738 212 282	■	■	■	■	■	■	■	■	■	■	■	■	■	■	■	■	■	
3	Insulation 650mm	8 738 212 283	■	■	■	■	■	■	■	■	■	■	■	■	■	■	■	■	■	
4	Elbow fitting 1" with drainage	8 738 212 285	■	■	■	■	■	■	■	■	■	■	■	■	■	■	■	■	■	
	Gasket 1" 30x21x2 (10x)	8 711 004 362 0	■	■	■	■	■	■	■	■	■	■	■	■	■	■	■	■	■	
	Pipe clamp 22 mm	8 738 210 411	■	■	■	■	■	■	■	■	■	■	■	■	■	■	■	■	■	
	Buffer height module 50 l	8 738 211 720	■	■	■	■	■	■	■	■	■	■	■	■	■	■	■	■	■	

**CS7800iLW 6-16 F BHM**

Buffer cylinder

**2A**

**Spare parts list**



6720904170.ab.RO

Spare parts list (w/o ill.)

**CS7800iLW 6-16 F BHM**

**3A**

Pos	Description																				Remarks
				CS7800iLW 12 BHM																	
				CS7800iLW 12 F BHM																	
				CS7800iLW 16 BHM																	
				CS7800iLW 16 F BHM																	
				CS7800iLW 6 BHM																	
				CS7800iLW 6 F BHM																	
				CS7800iLW 8 BHM																	
				CS7800iLW 8 F BHM																	
	Temperature sensor 200 mm, 10 kOhm	8 733 703 181	■	■	■	■	■	■	■	■											
	Outside temperature sensor 4,7K	8 738 203 521	■	■	■	■	■	■	■	■											
	Cable Molex cut 4m SP	8 738 206 161	■	■	■	■	■	■	■	■											
	Filterball with magnet DN25 (Mesh = 0.6)	8 738 208 894	■	■	■	■	■	■	■	■											
	Valve Safety 3 bar	8 738 211 789	■	■	■	■	■	■	■	■											
	Sensor Manometer 0-4 bar	8 738 211 790	■	■	■	■	■	■	■	■											

**CS7800iLW 6-16 F BHM**

Spare parts list (w/o ill.)

**3A**

## Types of appliances

Appliance		Country	Remarks
CS7800ILW 12 BHM	8 738 212 271	CZ,NL,PL	
CS7800ILW 12 F BHM	8 738 212 270	CZ,NL,PL	
CS7800ILW 16 BHM	8 738 212 273	CZ,NL,PL	
CS7800ILW 16 F BHM	8 738 212 272	CZ,NL,PL	
CS7800ILW 6 BHM	8 738 212 267	CZ,NL,PL	
CS7800ILW 6 F BHM	8 738 212 266	CZ,NL,PL	
CS7800ILW 8 BHM	8 738 212 269	CZ,NL,PL	
CS7800ILW 8 F BHM	8 738 212 268	CZ,NL,PL	



**BOSCH**

Bosch Thermotechnik GmbH  
Junkersstr. 20-24  
D-73249 Wernau / Germany