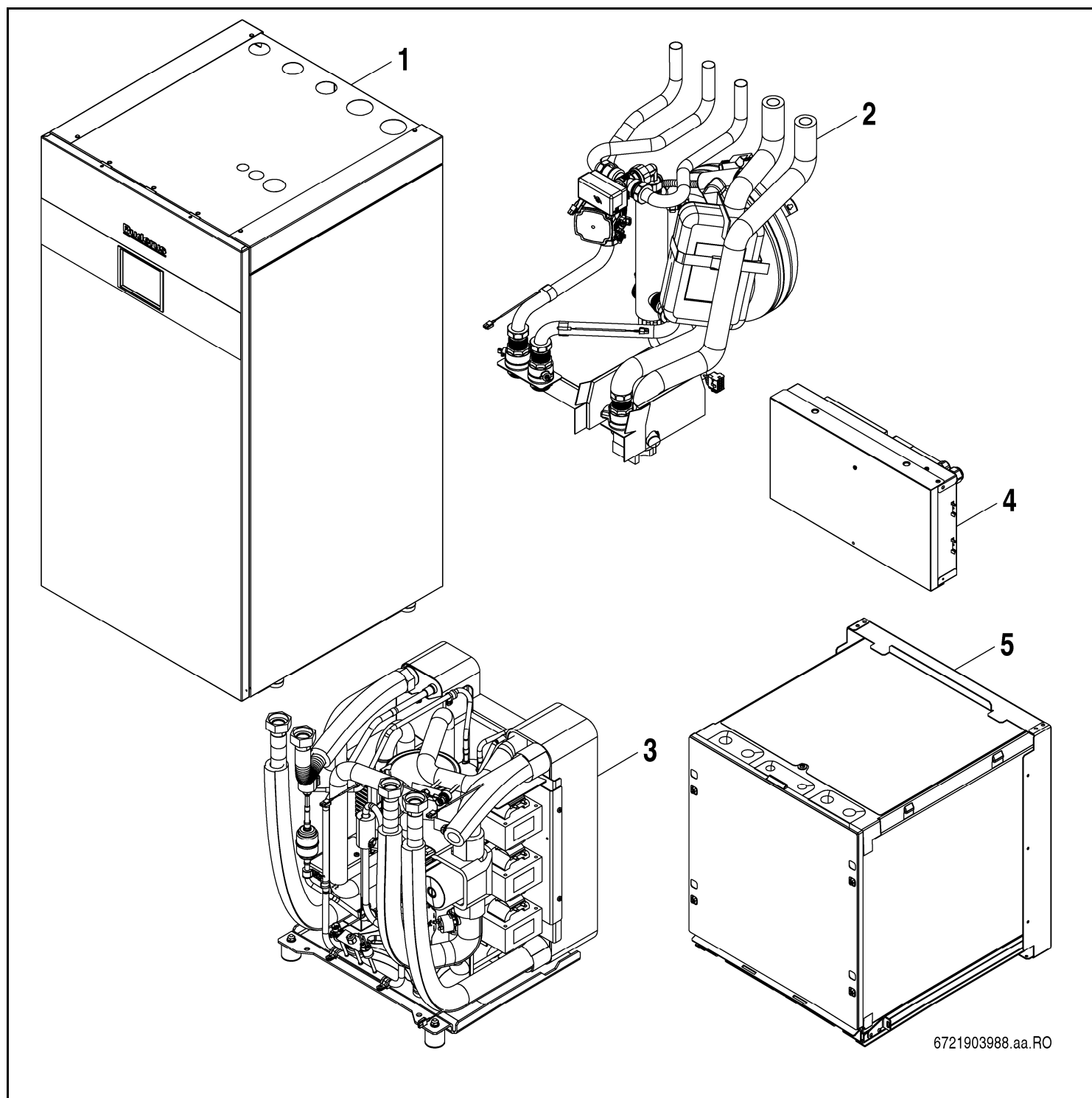


# WSW186/196i-2-6-16 W



# Buderus



### [de] Wichtige Hinweise zur Installation/Montage

Die Installation/Montage muss durch eine für die Arbeiten zugelassene Fachkraft unter Beachtung der geltenden Vorschriften erfolgen.

### [en] Important notes on installation/assembly

The installation/assembly must be carried out by a professional who is authorised to do the work, and with due regard to the relevant regulations.

### [fr] Instructions importantes pour l'installation/le montage

L'installation/le montage doit être effectué(e) par un spécialiste qualifié pour les opérations concernées et dans le respect des prescriptions applicables.

### [bg] Важни указания във връзка с инсталацията/монтажа

Инсталацията/монтажът трябва да се извършва от лицензиран за работите специалист в съответствие с приложимите разпоредби.

### [cs] Důležité pokyny k instalaci/montáži

Instalaci/montáž musí při dodržení platných předpisů provést odborný pracovník s příslušným oprávněním pro tyto práce.

### [da] Vigtige anvisninger til installationen/monteringen

Installationen/monteringen skal foretages af en godkendt installatør under overholdelse af de gældende forskrifter.

[el] Σημαντικές υποδείξεις για την εγκατάσταση/συναρμολόγηση  
Η εγκατάσταση/συναρμολόγηση πρέπει να πραγματοποιείται από εξουσιοδοτημένο για τις εργασίες αυτές τεχνικό προσωπικό, το οποίο θα πρέπει να φροντίζει ώστε να τηρούνται οι ισχύουσες διατάξεις.

### [es] Indicaciones importantes para instalación/montaje

La instalación/el montaje lo debe realizar personal especializado autorizado para los trabajos, respetando las prescripciones vigentes.

### [et] Olulised juhised paigaldamiseks/montaažiks

Paigaldamist/montaaži tohib läbi viia selleks volitusi omav spetsialist, arvestades kehtivaid nõudeid.

### [fi] Belangrijke aanwijzingen betreffende de installatie/montage

De installatie/montage moet worden uitgevoerd door een voor de werkzaamheden geautoriseerde installateur. Hij moet rekening houden met de geldende voorschriften.

### [fi] Tärkeitä asennus- ja kokoonpano-ohjeita

Näihin töihin hyväksytyn ammattiasentajan pitää suorittaa asennus- ja kokoonpanotyöt voimassa olevien määräysten mukaisesti.

### [hu] Fontos tudnivalók az installáláshoz/szereléshez

Az installálás/szerelés egy, a munkákra felhatalmazott szakembernek kell végeznie, az érvényes előírások figyelembevételével.

### [it] Avvertenze importanti per l'installazione/il montaggio

L'installazione/il montaggio deve aver luogo ad opera di una ditta specializzata ed autorizzata in osservanza delle disposizioni vigenti.

### [he] מניפולציות מותנהות על ידי מנהל המערכת/מנהל המערכת

התקנת/הרכבת המערכת חייבת להיעשות על ידי מנהל המערכת/מנהל המערכת. מנהל המערכת/מנהל המערכת חייב לוודא כי המערכת/התקנת המערכת מתבצעת בהתאם לדרישות המנהל/מנהל המערכת.

### [lt] Svarbios instaliavimo ir (arba) montavimo nuorodos

Instaliuoti ir montuoti, laikantis galiojančių taisyklių, leidžiama kvalifikuotiems specialistams, kurie buvo įgalioti žiems darbams atlikti.

### [lv] Svarīgi norādījumi par iekārtas uzstādīšanu / montāžu

Iekārtas uzstādīšanu/montāžu ir jāveic specializētam sertificētam speciālistam, ievērojot spēkā esošos noteikumus.

### [nl] Belangrijke aanwijzingen betreffende de installatie/montage

De installatie/montage moet worden uitgevoerd door een voor de werkzaamheden geautoriseerde installateur rekening houdend met de geldende voorschriften.

### [no] Viktig informasjon om installasjon/montering

Installasjonen/monteringen skal gjennomføres av autoriserte installatører, og gjeldende forskrifter skal følges.

### [pl] Ważne wskazówki dotyczące instalacji/montażu

Instalacja/montaż muszą być wykonane przez uprawnionego do tego rodzaju prac specjalistę przy zachowaniu obowiązujących przepisów.

### [pt] Indicações importantes relativas à instalação/montagem

A instalação/montagem deve ser efetuada por um técnico especializado com qualificações para estes trabalhos, tendo em atenção os regulamentos em vigor.

### [ro] Indicații importante privind instalarea/montajul

Instalarea/montajul trebuie realizate de către un specialist autorizat pentru lucrările respective, respectându-se prescripțiile valabile.

### [ru] Важные указания по подключению/монтажу

Подключение/монтаж должны выполнять специалисты, имеющие допуск к выполнению таких работ, при соблюдении действующих норм и правил.

### [sk] Dôležité pokyny týkajúce sa inštalácie/montáže

Inštaláciu/montáž musí realizovať odborník s oprávnením na výkon týchto prác, pričom musí dodržiavať platné predpisy.

### [sl] Pomembni napotki za nameštitev/montažo

Nameštitev/montažo mora izvesti strokovnjak, pristojen za tovrstna dela, ob upoštevanju veljavnih predpisov.

### [sr] Važna uputstva za ugradnju i montažu

Ugradnju i montažu moraju da obave samo stručna lica ovlašćena za izvođenje takvih radova koja će poštovati važeće propise.

### [sv] Viktiga anvisningar för installation/montering

Installationen/monteringen måste utföras av en behörig och fackkunnig person enligt gällande föreskrifter.

### [tr] Kurulum/Montaj ile ilgili önemli uyarılar

Kurulum/Montaj çalışmaları sadece yetkili bayiler tarafından aşağıda belirtilen talimatlar dikkate alınarak yapılmalıdır.

### [uk] Важливі вказівки щодо установки/монтажу

Установку/монтаж мають здійснювати фахівці, що мають дозвіл на проведення цих робіт, із дотримання чинних приписів.

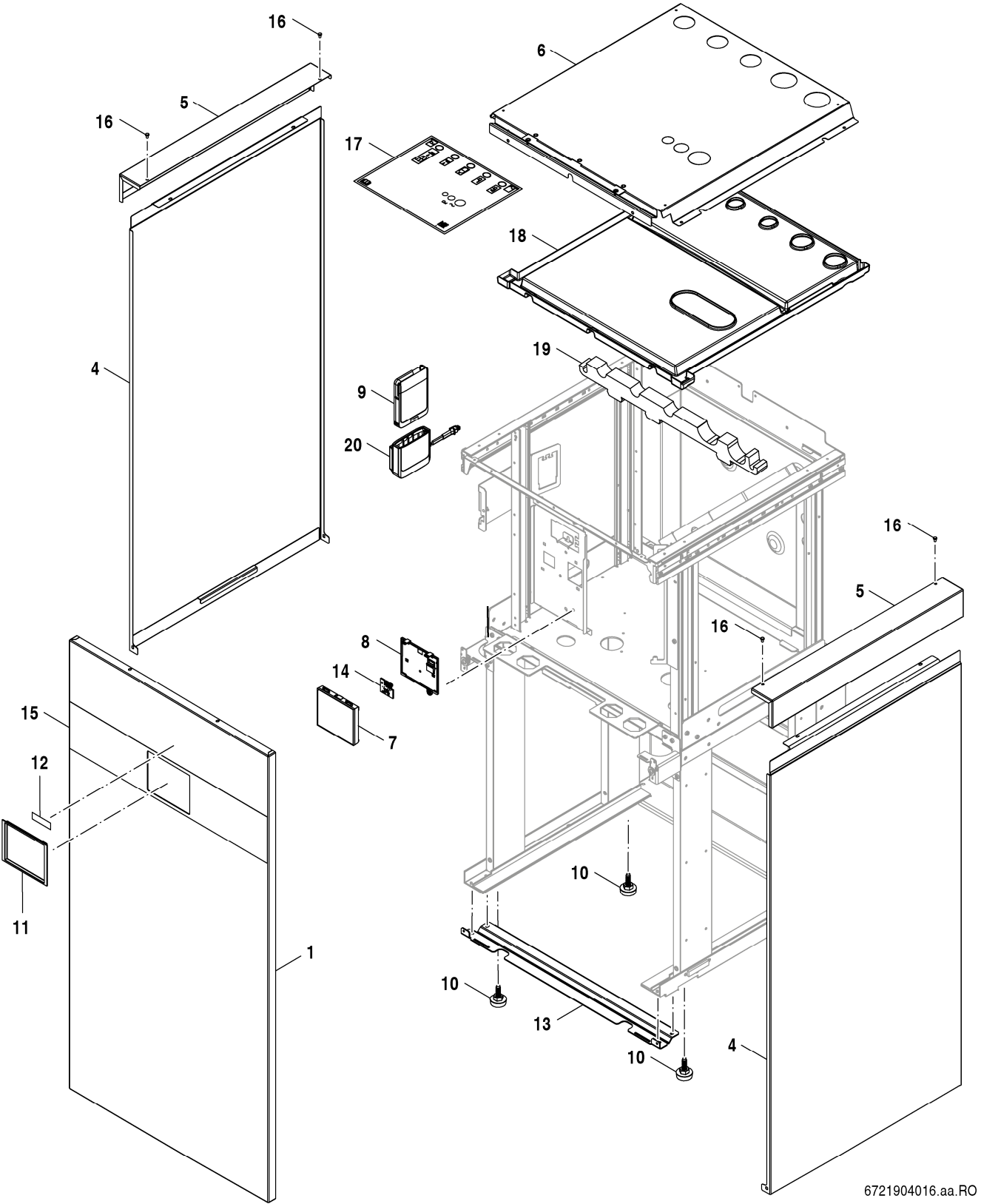
### [zh] 安裝方面的重要提示

必须由受到许可承担该项工作的专业人员遵照相关法规进行安装。

[ar] ملاحظات هامة للتركيب/التجميع  
يجب أن يتم التركيب/التجميع من قبل متخصص مصرح له بالعمل، مع مراعاة اللوائح السارية.

[fa] تذکرات مهم درباره نصب/مونتاژ  
نصب/مونتاژ باید توسط فردی حرفه ای که مجاز به انجام این کار است، و همچنین با توجه کامل به مقررات مربوطه انجام شود.

Spare parts list



6721904016.aa.RO

Cover

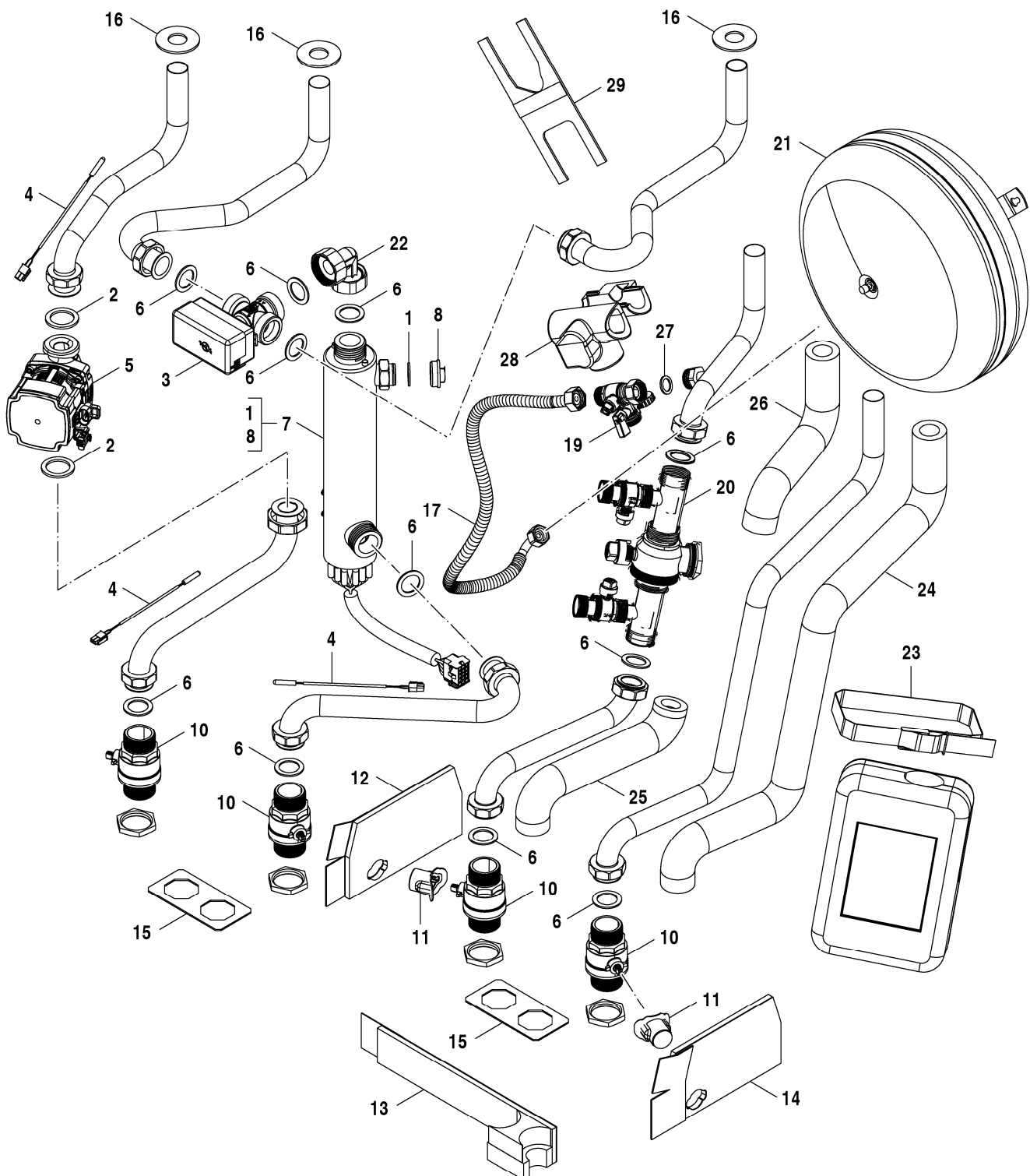
WSW186/196i-2-6-16 W

1

[illegible]

Cover
-------

## Spare parts list



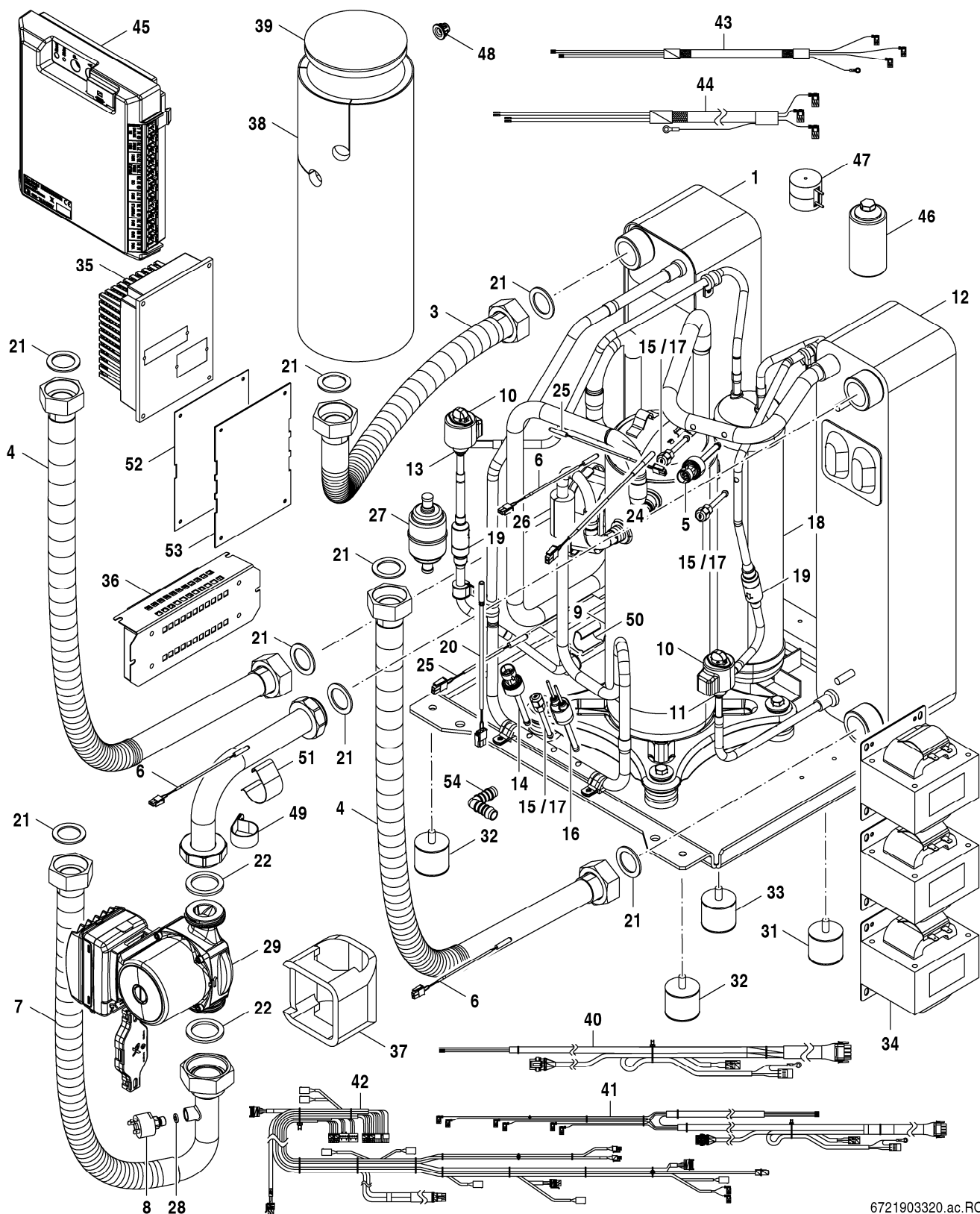
6721903571.ab.RO

Hydraulics

WSW186/196i-2-6-16 W

[illegible]

## Spare parts list



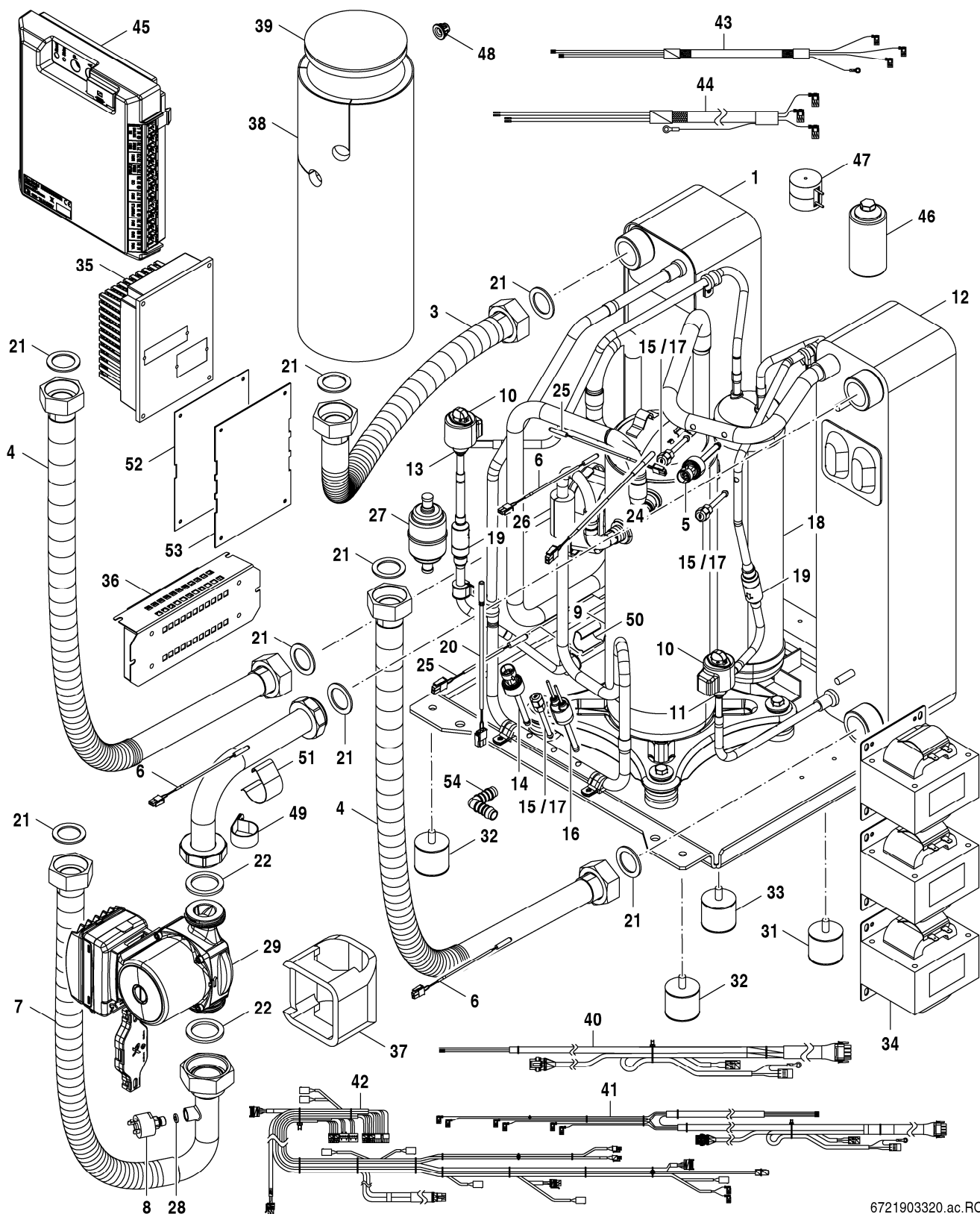
6721903320.ac.RO

Refrigerant circuit

WSW186/196i-2-6-16 W

Pos	Description	Ordering no.	WSW186-6	WSW186-8	WSW186-12	WSW186-16	WSW196i.2-6	WSW196i.2-6 W	WSW196i.2-8	WSW196i.2-8 W	WSW196i.2-12	WSW196i.2-12 W	WSW196i.2-16	WSW196i.2-16 W					Remarks
1	Heat Exchanger H62L-CX-28	8 738 211 548	■	■			■	■	■	■									
1	Heat Exchanger H62L-CX-46	8 738 211 550			■						■	■							
1	Heat Exchanger H62L-CX-56	8 738 211 552				■							■	■					
3	Hose flexible VV ut DN25 ASM	8 738 211 527	■	■	■	■	■	■	■	■	■	■	■	■					
4	Hose flexibel VV Brine DN25 ASM	8 738 211 521	■	■	■	■	■	■	■	■	■	■	■	■					
5	Sensor LP 2-18 bar	8 738 211 557	■	■	■	■	■	■	■	■	■	■	■	■					
6	Temperature sensor 200mm, 4,7 kOhm	8 733 703 183	■	■	■	■	■	■	■	■	■	■	■	■					
7	Hose flex. DN25 Brine In 1 90dgr	8 738 211 530	■	■	■	■	■	■	■	■	■	■	■	■					
8	Pressure switch PC G1/4"	8 733 703 239	■	■	■	■	■	■	■	■	■	■	■	■					
9	Compressor SNB130FGBMT	8 733 703 187	■	■			■	■	■	■									
9	Compressor DNB22 FATMT 400V	8 738 211 535			■						■	■							
9	Compressor DNB28 400 V	8 738 211 573				■							■	■					
10	Coil Expansion valve UKV-A300mm	8 733 703 216	■	■	■	■	■	■	■	■	■	■	■	■					
11	Expansion valve UKV-25D448	8 738 211 582				■							■	■					
12	Heat Exchanger H62L-EZU-30	8 738 211 547	■	■			■	■	■	■									
12	Heat Exchanger H62L-EZU-50	8 738 211 549			■						■	■							
12	Heat Exchanger H62L-EZU-62	8 738 211 551				■							■	■					
13	Expansion valve UKV-32D460	8 738 211 580				■							■	■					
13	Expansion valve UKV-18D447	8 738 211 581	■	■	■		■	■	■	■	■	■							
14	Sensor HP 8-48 bar	8 738 211 558	■	■	■	■	■	■	■	■	■	■	■	■					
15	Insert schrader needle	8 738 211 578	■	■	■	■	■	■	■	■	■	■	■	■					
16	Pressure switch 43,8bar	8 733 703 199	■	■			■	■	■	■									
16	Switch HP	8 738 211 556			■	■					■	■	■	■					
17	Vavle schrader ASM	8 738 211 579	■	■	■	■	■	■	■	■	■	■	■	■					
18	Accumulator refrigerant 1.9L	8 738 211 526	■	■	■	■	■	■	■	■	■	■	■	■					
19	Filter refrigerant	8 738 211 554	■	■	■	■	■	■	■	■	■	■	■	■					
20	Sensor NTC 1000 mm R80 Molex	8 738 211 536	■	■	■	■	■	■	■	■	■	■	■	■					
21	Gasket 39x30x2 (10x)	8 738 204 368	■	■	■	■	■	■	■	■	■	■	■	■					
22	Washer EPDM 44x32x3 (10x)	8 711 004 358 0	■	■	■	■	■	■	■	■	■	■	■	■					
24	Temperature sensor 1000 mm R80	8 738 207 622	■	■	■	■	■	■	■	■	■	■	■	■					
25	Temperature sensor 200 mm, 10 kOhm	8 733 703 181	■	■	■	■	■	■	■	■	■	■	■	■					
26	Insulation hot gas sensor	8 738 211 506	■	■	■	■	■	■	■	■	■	■	■	■					
27	Dry filter	8 733 706 482	■	■	■	■	■	■	■	■	■	■	■	■					
28	Washer 11x5.5x2	8 738 211 589	■	■	■	■	■	■	■	■	■	■	■	■					
29	Pump cirk. UPM3L K 75W PWM SP	8 738 211 518	■	■			■	■	■	■									
29	Pump UPMXL GEO 25-125 130 SP	8 738 211 561			■	■					■	■	■	■					
31	Absorbers dampers M/M	8 738 211 542	■	■			■	■	■	■									
32	Absorbers dampers M/F	8 738 211 543	■	■	■	■	■	■	■	■	■	■	■	■					
33	Absorbers dampers M/M 55	8 738 211 576			■	■					■	■	■	■					
34	Filter AC choke coil	8 738 211 585			■	■					■	■	■	■					
35	Inverter Eltwin 7500 3ph	8 738 211 537				■							■	■					
35	Inverter Eltwin 5500 3ph	8 738 211 569			■						■	■							
35	Inverter Eltwin 2900 1ph	8 738 211 570	■	■			■	■	■	■									
36	Filter EMC Eltwin	8 738 211 546			■	■					■	■	■	■					
37	Insulation Pump UPML GEO 130	8 738 211 574	■	■	■	■	■	■	■	■	■	■	■	■					
38	Insulation compressor DNB	8 738 211 562			■	■					■	■	■	■					
38	Insulation Compressor SNB	8 738 211 571	■	■			■	■	■	■									
39	Insulation Compressor top	8 738 211 566			■	■					■	■	■	■					
39	Insulation Compressor Top SNB	8 738 211 572	■	■			■	■	■	■									
40	Cable harness colling modul MPP 230V	8 738 211 522	■	■			■	■	■	■									
41	Cable harness colling modul MPP 400V	8 738 211 524			■	■					■	■	■	■					
42	Cable harness cool. modul MPP Signal	8 738 211 586	■	■	■	■	■	■	■	■	■	■	■	■					
WSW186/196i-2-6-16 W								Refrigerant circuit											3

## Spare parts list



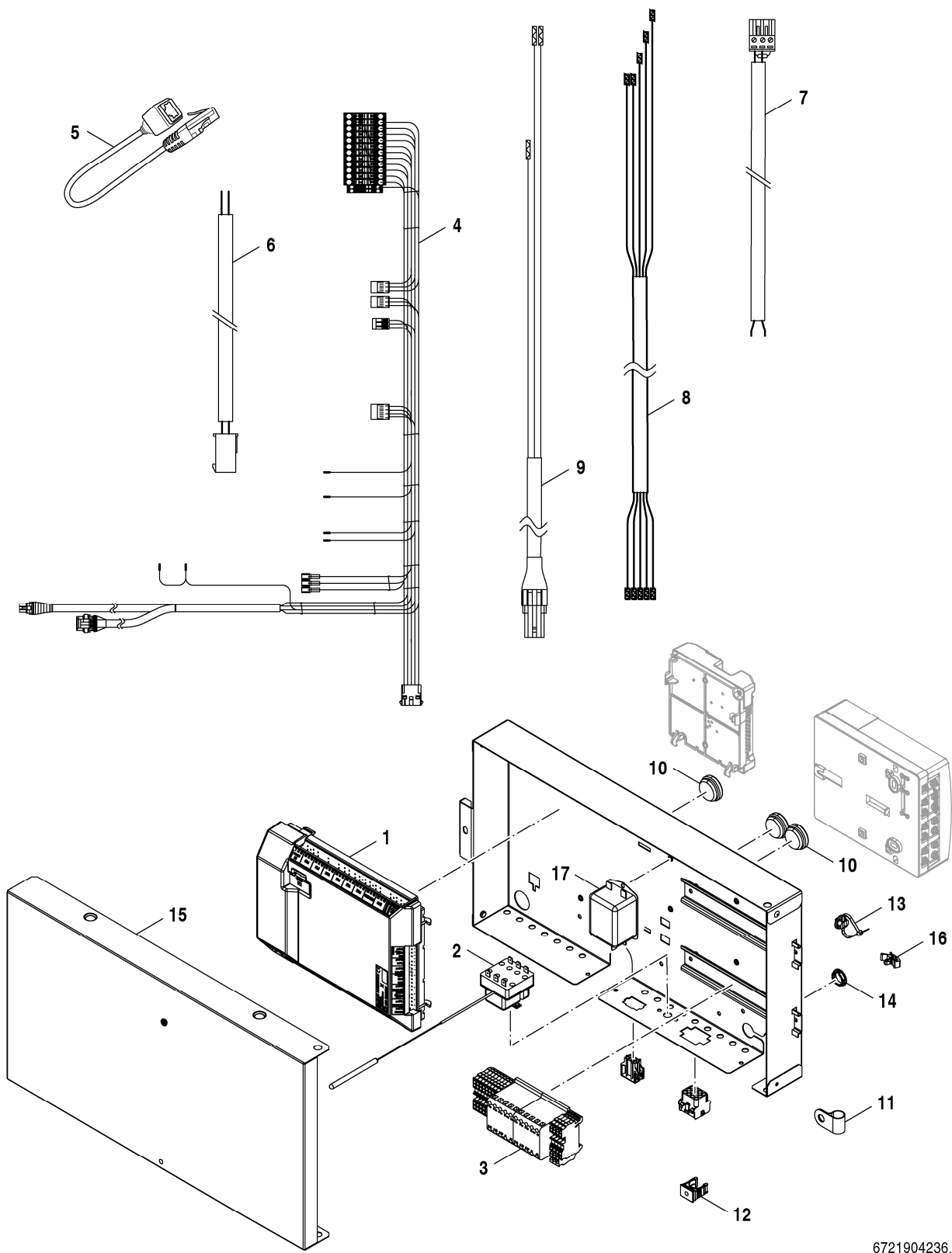
6721903320.ac.RO

Refrigerant circuit

WSW186/196i-2-6-16 W

[illegible]

Spare parts list



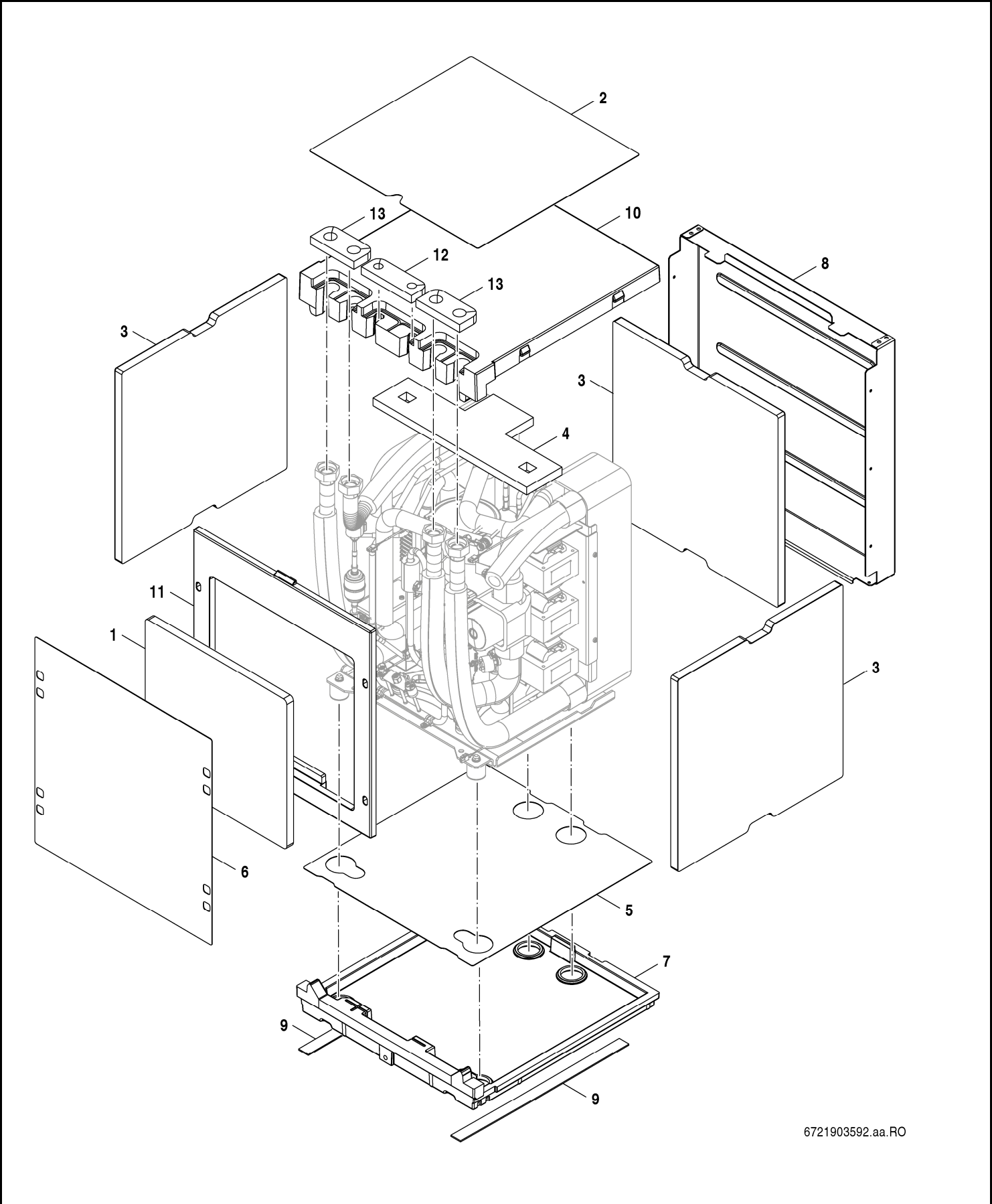
6721904236.aa.RO

Control device

WSW186/196i-2-6-16 W

[illegible]

Spare parts list



6721903592.aa.RO

Casing refrigerant circuit

WSW186/196i-2-6-16 W

[illegible]

Types of appliances	
---------------------	--

[illegible]







Bosch Thermotechnik GmbH  
Sophienstr. 30-32  
D-35576 Wetzlar / Germany

**Buderus**