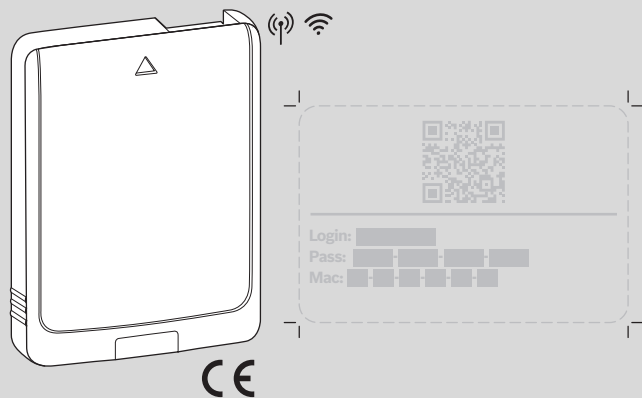


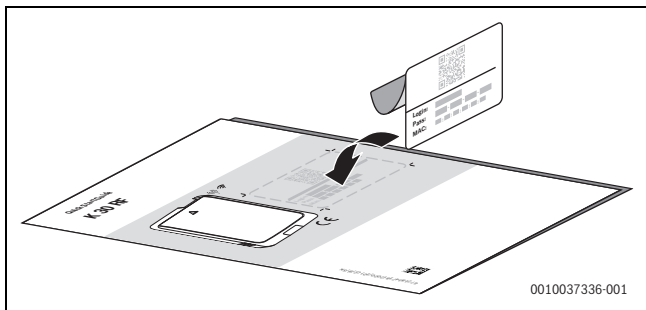
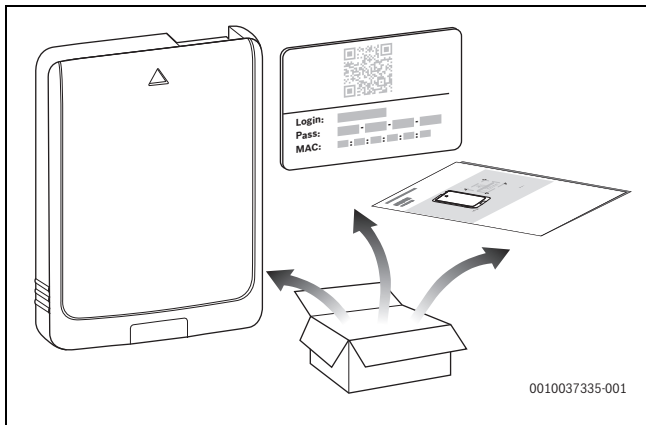
# K 30 RF

## Quick Start Guide



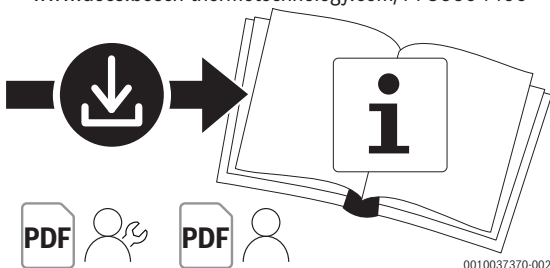
<b>cs</b>	.....	10
<b>pl</b>	.....	14
<b>sk</b>	.....	18
<b>sv</b>	.....	22



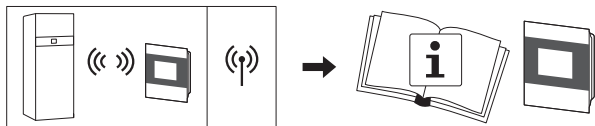




[www.docs.bosch-thermotechnology.com/7736604400](http://www.docs.bosch-thermotechnology.com/7736604400)



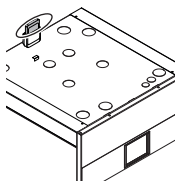
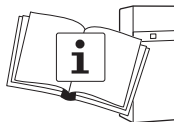
3



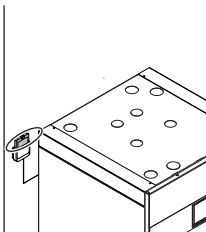
4



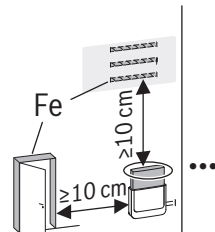
1.



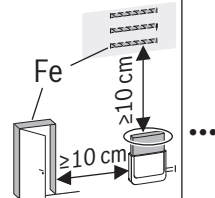
WLAN



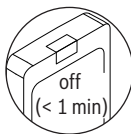
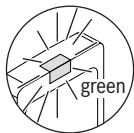
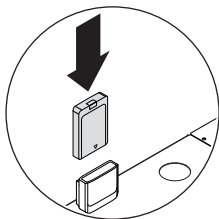
WLAN



WLAN



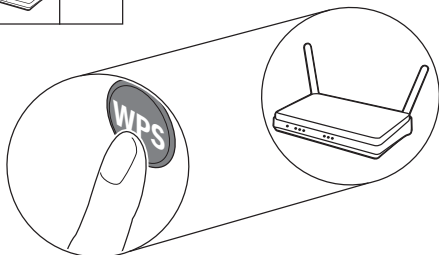
2.



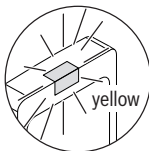
0010037421-001



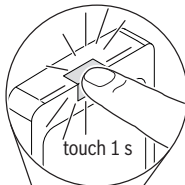
**3.**



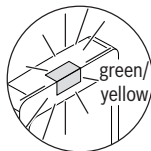
**4.**



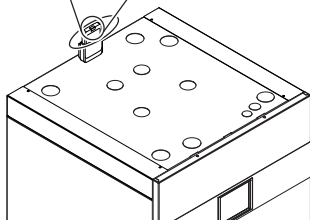
yellow



touch 1 s



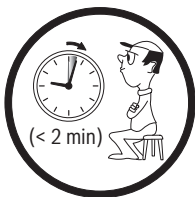
green/  
yellow



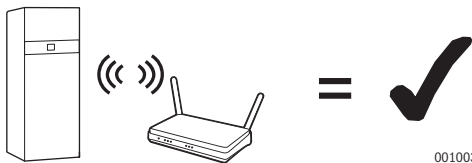
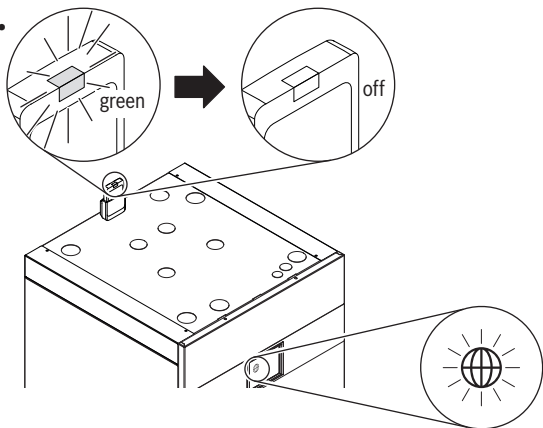
00100374722-001



5.



6.



0010037423-001

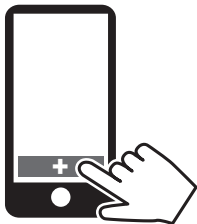
1.



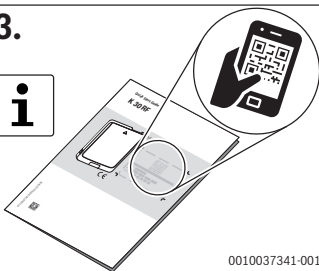
Download App: **IVT Anywhere II**



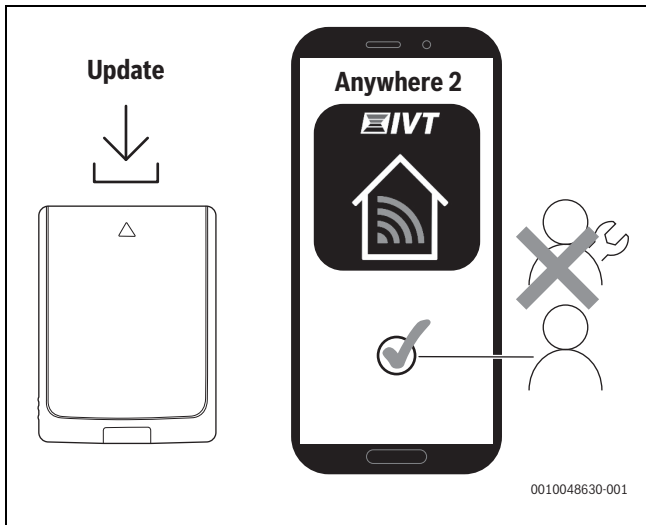
2.



3.


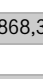


0010037341-001

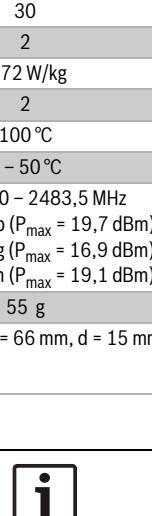



9




	K 30 RF
$P_{\max}$	1,5 W
f (RF)	868,300 + 869,525 MHz (P = max. 10 dBm)
IP-class	30
SRD-Category	2
max. SAR <sub>10g</sub>	0,72 W/kg
Pollution degree (EN 60664)	2
$T_{\text{press}} \downarrow \bullet$ (DIN EN 60695-10-2)	100 °C
$T_{\text{amb}}$	0 – 50 °C
WLAN	f = 2400,0 – 2483,5 MHz IEEE 802.11b ( $P_{\max}$ = 19,7 dBm) IEEE 802.11g ( $P_{\max}$ = 16,9 dBm) IEEE 802.11n ( $P_{\max}$ = 19,1 dBm)
m 	55 g
	h = 88 mm, w = 66 mm, d = 15 mm

1







[www.weee.bosch-thermotechnolgy.com](http://www.weee.bosch-thermotechnolgy.com)

0010033039-001

10

## **1 [cs] Všeobecné bezpečnostní pokyny**

### **Pokyny pro cílovou skupinu**

Tento návod je určen jak odborníkům pracujícím v oblasti plynových a vodovodních instalací, techniky vytápění a elektrotechniky, tak i provozovateli otopné soustavy.

- ▶ Dodržujte pokyny uvedené ve všech návodech komponent systému.
- ▶ Řiďte se bezpečnostními a výstražnými pokyny.
- ▶ Dodržujte národní a místní předpisy, technická pravidla a směrnice.

Jejich nerespektování může vést k materiálním škodám, poškození zdraví osob nebo dokonce k ohrožení jejich života.

### **Užívání k určenému účelu**

- ▶ Výrobek používejte výhradně k řízení otopných soustav.

Každé jiné použití se považuje za použití v rozporu s původním určením. Škody, které by tak vznikly, jsou vyloučeny z odpovědnosti.

---

## **2 Zjednodušené prohlášení o shodě EU týkající se rádiových zařízení**

Tímto prohlašuje společnost Bosch Thermotechnik GmbH, že výrobek K 30 RF s rádiovou technologií popsany v tomto návodu odpovídá směrnici 2014/53/EU.

Úplný text prohlášení o shodě EU je k dispozici na internetu:  
[www.bosch-thermotechnology.com](http://www.bosch-thermotechnology.com).

---

### 3 Aktualizace softwaru



Z bezpečnostních důvodů a za účelem odstranění chyb doporučujeme udržovat software v aktuálním stavu.

- ▶ Při instalaci proveďte aktualizaci softwaru.
- ▶ Koncovému zákazníkovi se doporučuje provádět také v podniku pravidelně nabízenou aktualizaci softwaru.

Společně s koncovým zákazníkem:

- ▶ Zaregistrujte K 30 RF přes aplikaci IVT Anywhere II na koncového zákazníka.
- ▶ Nechte koncového zákazníka odsouhlasit podmínky užívání.
- ▶ Při nabídce aktualizace softwaru: nechte koncového zákazníka udělit souhlas. Oranžově blikající LED indikuje, že probíhá aktualizace softwaru.

Zatímco LED oranžově bliká, není možná žádná interakce pomocí tlačítka.

K 30 RF se po aktualizaci restartuje. Na krátkou dobu je přerušeno spojení se všemi komponentami, je však automaticky opět navázáno. Není třeba žádná interakce.

---

### 4 Pokyny k montáži volitelného nástěnného držáku



Je-li K 30 RF montován s nástěnným držákem, je nutné nástěnný držák namontovat ve vzdálenosti nejméně 10 cm od kovových předmětů (zárubně dveří, betonářská ocel, atd.). To neplatí pro magnetickou přilnavost přímo na kovovém krytu generátoru tepla.

### 5 Licencování open source

Softwarové komponenty obsažené v tomto výrobku jsou držitelem práv licencovány na základě GNU General Public License (GPL), GNU Lesser General Public License (LGPL) nebo jiné licence softwaru open source. Tyto licence vyžadují zpřístupnění zdrojového kódu. Aktuální texty licencí jsou k dispozici na webu K 30 RF a lze je zobrazit prostřednictvím aplikace IVT Anywhere II.

Zdrojový kód těchto softwarových komponent není dodáván společně s tímto výrobkem. Zdrojový kód pro tyto softwarové komponenty můžete získat na fyzickém médiu (CD nebo DVD) zasláním písemné žádosti na naši níže uvedenou adresu Open Source Office s uvedením získaného výrobku a datem koupě.

Bosch Thermotechnik GmbH  
TT/XAR K30 OSS  
Werk Lollar  
Postfach 11 61  
35453 Lollar  
Deutschland

Vyhrazujeme si právo účtovat poplatky (až do maximální výše 20 EUR) k pokrytí nákladů na poskytnutí zdrojového kódu.

Svou žádost (i) můžete podat do tří (3) let od data, kdy jste zakoupili výrobek obsahující binární soubor požadované komponenty, nebo (ii) v případě kódu podle GPL v3, pokud společnost Bosch Thermotechnik GmbH nabízí pro tento výrobek náhradní díly nebo zákaznický servis.

## 6 Informace o ochraně osobních údajů

K dálkovému monitorování a dálkovému ovládní systému vytápění/větrání pomocí tohoto výrobku je nutné připojení k internetu. Po připojení k internetu naváže tento výrobek automaticky spojení se serverem. Přitom jsou automaticky odeslány údaje k připojení, zejména IP adresa a zpracovány společností Bosch Thermotechnik GmbH. Zpracování lze nastavit návratem na základní nastavení tohoto výrobku. Další informace o zpracování dat najdete v následujících informacích u ochraně osobních údajů a na internetu.



My, společnost **Bosch Thermotechnika s.r.o., Průmyslová 372/1, 108 00 Praha - Štěrboholy, Česká republika**, zpracováváme informace o výrobcích a pokyny k montáži, technické údaje a údaje o připojení, údaje o komunikaci, registraci výrobků a o historii klientů za účelem zajištění funkcí výrobků (čl. 6, odst. 1, písmeno b nařízení GDPR), abychom mohli plnit svou povinnost dohledu nad výrobky a zajišťovat bezpečnost výrobků

(čl. 6, odst. 1, písmeno f nařízení GDPR) s cílem ochránit naše práva ve spojitosti s otázkami záruky a registrace výrobků (čl. 6, odst. 1, písmeno f GDPR) a abychom mohli analyzovat distribuci našich výrobků a poskytovat přizpůsobené informace a nabídky související s výrobky (čl. 6, odst. 1, písmeno f nařízení GDPR). V rámci poskytování služeb, jako jsou prodejní a marketingové služby, správa smluvních vztahů, evidence plateb, programování, hostování dat a služby linky hotline, můžeme pověřit zpracováním externí poskytovatele služeb a/nebo přidružené subjekty společnosti Bosch a přenést data k nim. V některých případech, ale pouze je-li zajištěna adekvátní ochrana údajů, mohou být osobní údaje předávány i příjemcům mimo Evropský hospodářský prostor. Další informace poskytujeme na vyžádání. Našeho pověření pro ochranu osobních údajů můžete kontaktovat na následující adrese: Data Protection Officer, Information Security and Privacy (C/ISP), Robert Bosch GmbH, Postfach 30 02 20, 70442 Stuttgart, NĚMECKO.

Máte právo kdykoli vznést námitku vůči zpracování vašich osobních údajů, jehož základem je čl. 6 odst. 1 písmeno f nařízení GDPR, na základě důvodů souvisejících s vaší konkrétní situací nebo v případech, kdy se zpracovávají osobní údaje pro účely přímého marketingu. Chcete-li uplatnit svá práva, kontaktujte nás na adrese **DPO@bosch.com**. Další informace najdete pomocí QR kódu.

### 1 [pl] Ogólne wskazówki bezpieczeństwa

#### Wskazówki dla grupy docelowej

Niniejsza instrukcja jest adresowana zarówno do monterów instalacji wodnych, grzewczych i elektrotechnicznych, jak i użytkownika instalacji grzewczej.

- ▶ Stosować się do wszelkich poleceń zawartych w instrukcjach komponentów instalacji.
- ▶ Postępować zgodnie ze wskazówkami dotyczącymi bezpieczeństwa oraz ostrzegawczymi.
- ▶ Należy przestrzegać krajowych i miejscowych przepisów oraz zasad i dyrektywy technicznych.

Ignorowanie tych wskazówek grozi uszkodzeniami materialnymi i urazami cielesnymi ze śmiercią włącznie.

#### Zastosowanie zgodne z przeznaczeniem

- ▶ Produkt jest przeznaczony wyłącznie do regulacji instalacji grzewczych.

Jakiegolwiek inne użytkowanie jest uważane za niezgodne z przeznaczeniem.

Szkody powstałe w wyniku takiego użytkowania są wyłączone z odpowiedzialności producenta.

---

### 2 Skrócona deklaracja zgodności UE dot. urządzeń radiowych

Bosch Thermotechnik GmbH oświadcza niniejszym, że wyrób K 30 RF technologii radiowej opisany w tej instrukcji jest zgodny z dyrektywą 2014/53/UE.

Pełny tekst deklaracji zgodności UE dostępny jest w internecie:

[www.bosch-thermotechnology.com](http://www.bosch-thermotechnology.com).

### **3 Aktualizacja oprogramowania**



---

Ze względu na bezpieczeństwo i usuwanie błędów zalecamy korzystanie z aktualnej wersji oprogramowania.

- ▶ W trakcie instalacji wykonać aktualizację oprogramowania.
  - ▶ Zalecać klientom końcowym regularne wykonywanie dostępnych aktualizacji oprogramowania, nawet w trakcie eksploatacji.
- 

Wspólnie z klientem końcowym:

- ▶ K 30 RF zarejestrować na klienta poprzez aplikację IVT Anywhere II.
- ▶ Poinformować klienta końcowego o konieczności akceptacji warunków użytkowania.
- ▶ Jeśli dostępna jest aktualizacja oprogramowania: poinformować klienta końcowego o konieczności wyrażenia zgody.  
Migająca pomarańczowa dioda LED sygnalizuje, że przeprowadzana jest aktualizacja oprogramowania.

Kiedy pomarańczowa dioda LED miga, nie jest możliwe korzystanie z przycisku.

Po aktualizacji następuje ponowne uruchomienie K 30 RF. Na krótki czas połączenie ze wszystkimi komponentami systemu zostaje przerwane, a następnie przywrócone automatycznie. Nie trzeba wykonywać żadnej czynności.

### 4 Wskazówka dot. montażu opcjonalnego uchwytu naściennego



W przypadku montażu K 30 RF w uchwycie naściennym, uchwyt ten musi być oddalony o co najmniej 10 cm od elementów metalowych (ościeżnic, stali zbrojeniowej itd.). Nie dotyczy to mocowania magnetycznego bezpośrednio na obudowie blaszanej urządzenia grzewczego.

---

### 5 Licencja na oprogramowanie Open Source

Zawarte w niniejszym programie komponenty oprogramowania są chronione przez właściciela prawnego licencją GNU General Public License (GPL), GNU Lesser General Public License (LGPL) lub inną licencją na oprogramowanie Open Source. Tego typu licencję wymagają udostępnienia kodu źródłowego. Aktualne treści licencji są dostępne na K 30 RF i można je wyświetlić w aplikacji IVT Anywhere II.

Kod źródłowy tych komponentów oprogramowania nie jest dostarczany wraz z produktem. Istnieje możliwość otrzymania kodu źródłowego tych komponentów oprogramowania na nośniku fizycznym (CD lub DVD) po przesłaniu pisemnej prośby na podany poniżej adres Open Source Office, w której treści należy uwzględnić nazwę nabytego produktu i datę zakupu.

Bosch Thermotechnik GmbH  
TT/XAR K30 OSS  
Werk Lollar  
Postfach 11 61  
35453 Lollar  
Niemcy

Zastrzegamy sobie prawo do zażądania opłaty (do maks. 20 €) w celu pokrycia kosztów udostępnienia kodu źródłowego.

Prośbę (i) można przesłać w terminie trzech (3) lat od daty nabycia produktu zawierającego plik binarny komponentu, którego prośba dotyczy, lub (ii) w przypadku kodu pod licencją GPL v3 tak długo, dopóki firma Bosch Thermotechnik GmbH oferuje części zamienne i serwis techniczny dla tego produktu.



## 6 Informacja o ochronie danych osobowych

Do korzystania ze zdalnej kontroli i modułu zdalnego sterowania systemu grzewczego/wentylacyjnego w połączeniu z tym produktem wymagane jest podłączenie do Internetu. Po podłączeniu do Internetu produkt automatycznie nawiązuje połączenie z serwerem. Wiąże się to z automatycznym przesłaniem danych połączenia, w szczególności adresu IP, i ich przetwarzaniem przez firmę Bosch Thermotechnik GmbH. Przetwarzanie danych można wyłączyć przywracając produkt do ustawień podstawowych. Więcej informacji na temat przetwarzania danych można znaleźć w podanych dalej informacjach o ochronie danych i w internecie.



My, **Robert Bosch Sp. z o.o., ul. Jutrzenki 105, 02-231**

**Warszawa, Polska**, przetwarzamy informacje o wyrobach i wskazówki montażowe, dane techniczne i dotyczące połączeń, komunikacji, rejestracji wyrobów i historii klientów, aby zapewnić funkcjonalność wyrobu (art. 6 § 1, ust. 1 b RODO), wywiązać się z naszego obowiązku nadzoru nad wyrobem oraz zagwarantować bezpieczeństwo wyrobu (art. 6 § 1, ust. 1 f RODO), chronić nasze

prawa w związku z kwestiami dotyczącymi gwarancji i rejestracji wyrobu (art. 6 § 1, ust. 1 f RODO) oraz analizować sposób dystrybucji naszych wyrobów i móc dostarczać zindywidualizowane informacje oraz przedstawiać odpowiednie oferty dotyczące wyrobów (art. 6 § 1, ust. 1 f RODO). Możemy korzystać z usług zewnętrznych usługodawców i/lub spółek stowarzyszonych Bosch i przysyłać im dane w celu realizacji usług dotyczących sprzedaży i marketingu, zarządzania umowami, obsługi płatności, programowania, hostingu danych i obsługi infolinii. W niektórych przypadkach, ale tylko, jeśli zagwarantowany jest odpowiedni poziom ochrony danych, dane osobowe mogą zostać przesłane odbiorcom spoza Europejskiego Obszaru Gospodarczego. Szczegółowe informacje przesyłamy na życzenie. Z naszym inspektorem ochrony danych można skontaktować się, pisząc na adres: Data Protection Officer, Information Security and Privacy (C/ISP), Robert Bosch GmbH, Postfach 30 02 20, 70442 Stuttgart, NIEMCY.

Mają Państwo prawo wyrazić w dowolnej chwili sprzeciw względem przetwarzania swoich danych osobowych na mocy art. 6 § 1, ust. 1 f RODO w związku z Państwa szczególną sytuacją oraz względem przetwarzania danych bezpośrednio w celach marketingowych. Aby skorzystać z przysługującego prawa, prosimy napisać do nas na adres **DPO@bosch.com**. Dalsze informacje można uzyskać po zeskanowaniu kodu QR

# 1 [sk] Všeobecné bezpečnostné pokyny

### Pokyny pre cieľovú skupinu

Tento návod je určený pre odborných pracovníkov pracujúcich v oblasti inštalácií vodovodných, vykurovacích a elektrotechnických zariadení ako aj pre prevádzkovateľa vykurovacieho systému.

- ▶ Dodržujte pokyny uvedené vo všetkých návodoch komponentov zariadenia.
- ▶ Dodržujte bezpečnostné a výstražné upozornenia.
- ▶ Dodržujte národné a regionálne predpisy, technické pravidlá a smernice.

V prípade nedodržania pokynov môže dôjsť k vecným škodám a zraneniam osôb, až s následkom smrti.

### Správne použitie

- ▶ Výrobok používajte výlučne na reguláciu vykurovacích zariadení.

Akékoľvek iné použitie nie je správne. Na škody v dôsledku porušenia týchto ustanovení sa nevzťahuje záruka.

---

## 2 Zjednodušené vyhlásenie EÚ o zhode týkajúce sa rádiových zariadení

Týmto spoločnosť Bosch Thermotechnik GmbH vyhlasuje, že produkt K 30 RF s rádiovou technikou popísaný v tomto návode zodpovedá smernici 2014/53/EÚ.

Úplný text vyhlásenia EÚ o zhode je k dispozícii na internete:  
[www.bosch-thermotechnology.com](http://www.bosch-thermotechnology.com).

### **3 Aktualizácia softvéru**



---

Z bezpečnostných dôvodov a kvôli odstraňovaniu porúch odporúčame aktualizovať softvér.

- ▶ Pri inštalácii vykonajte aktualizáciu softvéru.
  - ▶ Pravidelne ponúkané aktualizácie softvéru odporúčame koncovému zákazníkovi vykonávať aj počas prevádzky.
- 

Spolu s koncovým zákazníkom:

- ▶ K 30 RF prostredníctvom aplikácie IVT Anywhere II zaregistrujte na koncového zákazníka.
- ▶ Nechajte koncového zákazníka súhlasiť s podmienkami použitia.
- ▶ Keď sa ponúka aktualizácia softvéru: Vyžiadajte súhlas od koncového zákazníka. Oranžovo blikajúca LED zobrazuje, že sa vykonáva aktualizácia softvéru.

Kým LED bliká na oranžovo, nie je možná interakcia s tlačidlom. K 30 RF sa znova spustí po aktualizácii. Na krátky čas sa preruší spojenie so všetkými systémovými komponentmi, automaticky sa však obnoví. Nie je potrebné vykonať žiadnu interakciu.

### 4 Pokyn k montáži voliteľného nástenného držiaka



Ak sa K 30 RF montuje s nástenným držiakom, musí byť tento nástenný držiak namontovaný vo vzdialenosti minimálne 10 cm od kovových predmetov (dverové zárubne, výstužová oceľ atď.). Uvedené neplatí pre magnetické prichytenie priamo na plechové teleso zdroja tepla.

---

### 5 Open Source Licensing

Softvérovým komponentom obsiahnutým v tomto produkte udelil vlastníak práv licencie GNU General Public License (GPL), GNU Lesser General Public License (LGPL) alebo inú licenciu Open Source Software. Tieto licencie vyžadujú poskytnutie zdrojového kódu. Aktuálne texty licencií sú dostupné na K 30 RF a môžete si ich zobrazit pomocou aplikácie IVT Anywhere II.

Zdrojový kód týchto softvérových komponentov sa nedodáva spolu s týmto produktom. Zdrojový kód pre tieto softvérové komponenty môžete získať na fyzickom médiu (CD alebo DVD) zaslaním písomnej žiadosti na našu dole uvedenú adresu Open Source Office, v ktorej uvediete názov zakúpeného produktu a dátum zakúpenia.

Bosch Thermotechnik GmbH  
TT/XAR K30 OSS  
Werk Lollar  
Postfach 11 61  
35453 Lollar  
Nemecko

Vyhradzuje si právo zvýšiť poplatky (až do výšky max. 20 €) na pokrytie nákladov za poskytnutie zdrojového kódu.

Svoju požiadavku (i) môžete predložiť do troch (3) rokov od dátumu získania produktu, ktorý obsahuje binárny súbor požadovaných komponentov, alebo (ii) v prípade kódu pod GPL v3 po dobu, kým spoločnosť Bosch Thermotechnik GmbH ponúka náhradné diely alebo zákaznícky servis pre tento produkt.

## **6 Informácia o ochrane osobných údajov**

Na umožnenie diaľkovej kontroly a diaľkového ovládania vykurovacieho/ventilačného systému s týmto produktom je potrebné internetové pripojenie. Po pripojení k internetu sa tento produkt automaticky pripojí k serveru. Pritom sa automaticky zistia údaje o pripojení, najmä IP adresa, a následne ich spracuje spoločnosť Bosch Thermotechnik GmbH. Spracovanie je možné nastaviť obnovením základných nastavení tohto produktu. Ďalšie upozornenia týkajúce sa spracovania údajov nájdete v nasledovných Upozorneniach na ochranu údajov.



My, **Robert Bosch, spol. s r. o., Ambrušova 4, 821 04**

**Bratislava, Slovenská republika**, spracovávame informácie o produkte a inštalácii, technické údaje a údaje o pripojení, údaje o komunikácii, údaje o registrácii produktu a údaje o histórii klienta na účel zabezpečenia funkcie produktu (čl. 6 (1) veta 1 (b) GDPR), aby sme splnili našu povinnosť monitorovať produkt a z dôvodu poskytnutia bezpečnosti a spoľahlivosti produktu

(čl. 6 (1) veta 1 (f) GDPR), na ochranu našich práv v súvislosti s otázkami týkajúcimi sa záruky a registrácie produktu (čl. 6 (1) veta 1 (f) GDPR) a na analýzu distribúcie našich výrobkov a poskytovanie individualizovaných informácií a ponúk týkajúcich sa produktu (čl. 6 (1) veta 1 (f) GDPR). Za účelom poskytovania služieb, napr. predajných a marketingových služieb, manažmentu zmlúv, spracovania platieb, programovania, hostingu dát a služieb zákazníckej linky môžeme zadať a preniesť dáta externým poskytovateľom služieb a/alebo pridruženým podnikom Bosch. V niektorých prípadoch, avšak iba ak je zabezpečená primeraná ochrana údajov, môžu byť osobné údaje prenesené príjemcom nachádzajúcim sa mimo Európskeho hospodárskeho priestoru. Ďalšie informácie budú poskytnuté na požiadanie. Môžete sa skontaktovať s naším úradníkom pre ochranu údajov na nasledovnej adrese: Data Protection Officer, Information Security and Privacy (C/ISP), Robert Bosch GmbH, Postfach 30 02 20, 70442 Stuttgart, Nemecko.

Z dôvodov týkajúcich sa vašej špecifickej situácie alebo v prípadoch, keď sa spracovávajú osobné údaje na účely priameho marketingu máte právo kedykoľvek namietať spracovanie vašich osobných údajov na základe čl. 6 (1) veta 1 (f) GDPR. Na uplatnenie vašich práv sa s nami, prosím, skontaktujte na [DPO@bosch.com](mailto:DPO@bosch.com). Pre ďalšie informácie, prosím, pozrite QR-kód.

## **1 [sv] Allmänna säkerhetsanvisningar**

### **Anvisningar för målgruppen**

Anvisningen är både avsedd för installatörer för vatteninstallationer, husvärme och elteknik samt för värmesystemets användare.

- ▶ Följ instruktionerna i alla anvisningar för anläggningskomponenterna.
- ▶ Följ säkerhets- och varningsanvisningar.
- ▶ Beakta nationella och lokala föreskrifter, tekniska regler och regleringar.

Om anvisningarna inte följs kan det leda till saksador och personskador och i värsta fall livsfara.

### **Användningsområde**

- ▶ Produkten ska endast användas för reglering av värmesystem.

All annan användning är inte ändamålsenlig. Vi ansvarar inte för skador som beror på otillåten användning.

---

## **2 Förenklad EU-konformitetsförklaring gällande radioutrustning**

Härmed intygar Bosch Thermotechnik GmbH att produkten K 30 RF med radioutrustning som beskrivs i denna handbok överensstämmer med direktiv 2014/53/EU.

EU-konformitetsförklaringen i sin helhet finns tillgänglig på nätet:

[www.bosch-thermotechnology.com](http://www.bosch-thermotechnology.com).

### 3 Installera mjukvara



Av säkerhetsskäl och för felsökning rekommenderar vi att du håller mjukvaran uppdaterad.

- ▶ Uppdatera mjukvaran vid installationen.
  - ▶ Rekommendera slutkunden att även utföra de regelbundet erbjudna mjukvaruuppdateringarna under drift.
- 

Tillsammans med slutkunden:

- ▶ Registrera K 30 RF till slutkunden via appen IVT Anywhere II.
- ▶ Be slutkunden godkänna användarvillkoren.
- ▶ Inhämta samtycke från slutkunden om en mjukvaruuppdatering erbjuds. När LED blinkar orange innebär det att en mjukvaru-uppdatering genomförs.

Knappen gör ingenting medan LED blinkar orange. K 30 RF startas om efter uppdateringen. En kort stund bryts anslutningen till alla systemkomponenter, men återupprättas sedan automatiskt. Du behöver inte göra något.

---

### 4 Anvisning för montering av det valfria väggfästet



Om K 30 RF monteras med väggfäste måste väggfästet monteras minst 10 cm från metalliska föremål (dörrkarmar, armeringsstål etc.). Detta gäller inte magnetisk vidhäftning direkt på värmekällans plåthölje.

---

### 5 Open Source-licensiering

Produkten innehåller mjukvarukomponenter som licensierats av rättighetsinnehavare enligt GNU General Public License (GML), GNU Lesser General Public License (LGPL) eller annan open source-mjukvarulicens. Licenserna kräver att källkoden görs tillgänglig. De aktuella licenstexterna finns på K 30 RF och kan visas via appen IVT Anywhere II.

Källkoden för dessa mjukvarukomponenter levereras inte tillsammans med den här produkten. Du kan få källkoden för mjukvarukomponenterna på ett fysiskt medium (cd- eller dvd-skiva) genom att begära det skriftligt till Open Source Office-adressen och uppge produktbenämningen och inköpsdatumet.

Bosch Thermotechnik GmbH  
TT/XAR K30 OSS  
Werk Lollar  
Postfach 11 61  
35453 Lollar  
Tyskland

Vi förbehåller oss rätten ta ut en avgift (högst 20 €) för att täcka kostnaderna för att tillhandahålla källkoden.

Du kan skicka din begäran (i) inom tre (3) år från det datum då du köpte produkten som innehåller den binära filen för den begärda komponenten, eller (ii) – när det gäller kod som omfattas av GPL v3 – så länge Bosch Thermotechnik GmbH erbjuder reservdelar eller en serviceorganisation för produkten.



## 6 Dataskyddsanvisning

Det krävs en internetanslutning för att fjärrövervaka och fjärrstyra ett husvärme-/ventilationssystem med denna produkt. När internetanslutningen har upprättats ansluter produkten automatiskt till en server. IP-adress och andra anslutningsuppgifter överförs automatiskt och behandlas av Bosch Thermoteknik GmbH. Behandlingen kan justeras genom att återställa produkten till fabriksinställningarna. Mer information om databehandling hittar du i sekretesspolicyn nedan och på internet.



Vi, **Bosch Thermoteknik AB, Hjälmavägen 8, 573 38 Tranås, Sverige**, behandlar produktinformation och monteringsanvisningar, tekniska data och anslutningsdata, kommunikationsdata, produktregistrering och historisk kunddata för att tillhandahålla produktfunktionalitet (art. 6 (1) paragraf 1 (b) GDPR), för att uppfylla vår plikt angående produktövervakning och för produktsäkerhet och säkerhetsskäl (art. 6 (1) paragraf

1 (f) GDPR) för att säkerställa våra rättigheter i anslutning till garanti- och produktregistreringsfrågor (art. 6 (1) paragraf 1 (f) GDPR) och analysera distributionen av våra produkter och för att tillhandahålla individanpassad information och erbjudanden relaterade till produkten (art. 6 (1) paragraf 1 (f) GDPR). För att tillhandahålla tjänster som sälj- och marknadsföringstjänster, kontrakthantering, hantering av betalningar, programmering, allmän datahantering samt hotline/support-tjänster kan vi hantera och överföra data till externa tjänsteleverantörer och/eller Bosch-anknutna företag. I vissa fall, men bara om tillräckligt dataskydd kan garanteras, kan persondata överföras till mottagare belägna utanför det Europeiska ekonomiska samarbetsområdet. Mer information kan erhållas på begäran. Du kan kontakta vår dataskyddsansvariga här: Data Protection Officer, Information Security and Privacy (C/ISP), Robert Bosch GmbH, Postfach 30 02 20, 70442 Stuttgart, TYSKLAND.

Du har rätt att invända mot hanteringen av dina personuppgifter baserat på art. 6 (1) paragraf 1 (f) GDPR på grunder som är relaterade till din specifika situation eller för direkta marknadsföringsändamål när som helst. För att utnyttja dina rättigheter kan du kontakta oss på **privacy.ttse@bosch.com**. För mer information kan du använda QR-koden.







Original Quality by  
Bosch Thermotechnik GmbH  
Sophienstrasse 30-32  
35576 Wetzlar, Germany

