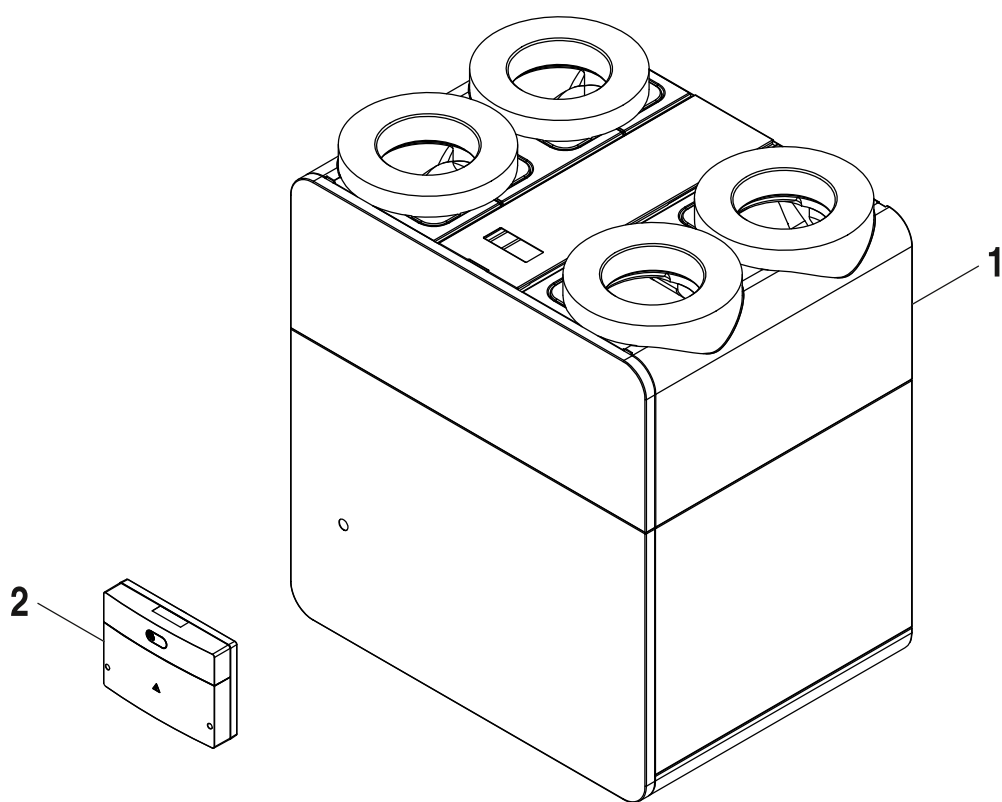


# V5001C



6721904683.aa.RO



**[de] Wichtige Hinweise zur Installation/Montage**

Die Installation/Montage muss durch eine für die Arbeiten zugelassene Fachkraft unter Beachtung der geltenden Vorschriften erfolgen.

**[en] Important notes on installation/assembly**

The installation/assembly must be carried out by a qualified contractor, following these instructions and in compliance with the applicable regulations.

**[fr] Instructions importantes pour l'installation/le montage**

L'installation/le montage doit être effectué(e) par un spécialiste qualifié pour les opérations concernées et dans le respect de la présente notice et des prescriptions applicables.

**[bg] Важни указания във връзка с инсталацията/монтажа**

Инсталацията/монтажът трябва да се извършва от лицензиран за работите специалист в съответствие с настоящото ръководство и с приложените разпоредби.

**[cs] Důležité pokyny k instalaci/montáži**

Instalaci/montáž musí při dodržení pokynů uvedených v tomto návodu a platných předpisů provést odborný pracovník s příslušným oprávněním pro tyto práce.

**[da] Vigtige anvisninger til installationen/monteringen**

Installationen/monteringen skal foretages af en godkendt installatør under overholdelse af denne vejledning og de gældende forskrifter.

**[el] Σημαντικές υποδείξεις για την εγκατάσταση/συναρμολόγηση**

Η εγκατάσταση/τοποθέτηση πρέπει να ανατίθεται σε εκπαιδευμένο για τις συγκεκριμένες εργασίες τεχνικό προσωπικό με τήρηση αυτών των οδηγιών καθώς και των σχετικών προδιαγραφών.

**[es] Indicaciones importantes para instalación/montaje**

La instalación/el montaje debe realizarla personal especializado que esté autorizado para realizar estos trabajos y que tenga en cuenta estas instrucciones y la normativa vigente.

**[et] Olulised juhised paigaldamiseks/montaažiks**

Paigaldamist/montaaži tohib läbi viia vaid selleks volitusi omav spetsialist, arvestades kehtivaid nõudeid.

**[nl-BE] Belangrijke aanwijzingen betreffende de installatie/montage**

De installatie/montage moet worden uitgevoerd door een voor de werkzaamheden geautoriseerde installateur rekening houdend met deze handleiding en de geldende voorschriften.

**[fi] Tärkeitä asennus- ja kokoonpano-ohjeita**

Näihin töihin hyväksytyt ammattiasentajan pitää suorittaa asennus- ja kokoonpanotyöt voimassa olevien määräysten mukaisesti.

**[hu] Fontos tudnivalók az installáláshoz/szereléshez**

A telepítést/szerelést egy, a munkálatokra felhatalmazott szakembernek kell végeznie, jelen utasítás és az érvényes előírások figyelembevételével.

**[it] Avvertenze importanti per l'installazione/il montaggio**

L'installazione/il montaggio deve aver luogo ad opera di una ditta specializzata ed autorizzata in osservanza di queste istruzioni e delle direttive vigenti.

**[ka] მნიშვნელოვანი მითითებები ინსტალაციისთვის/მონტაჟისთვის**

ინსტალაცია/მონტაჟი უნდა განხორციელდეს სამუშაოებისთვის დაშვებული კვალიფიციური პერსონალის მიერ, მოქმედი განაცხადის დაცვით.

**[it] Svarbios instaliavimo ir (arba) montavimo nuorodos**

Instaliavimo/montavimo darbus, laikydamiesi šios instrukcijos reikalavimų ir galiojančių taisyklių, privalo atlikti šiems darbams įgalioti specialistai.

**[sq] Shënime të rëndësishme për instalimin/montimin**

Instalimi/montimi duhet të bëhet nga një kontraktues i kualifikuar, duke ndjekur këto udhëzime dhe në përputhje me rregulloret në fuqi.

**[lv] Svarīgi norādījumi par iekārtas uzstādīšanu / montāžu**

Uzstādīšanu/montāžu jāveic atbilstošajiem darbiem sertificētam speciālistam, ievērojot šo instrukciju un spēkā esošos noteikumus.

**[nl] Belangrijke aanwijzingen betreffende de installatie/montage**

De installatie/montage moet door een erkend installateur volgens de geldende voorschriften worden uitgevoerd.

**[no] Viktig informasjon om installasjon/montering**

Installasjonen/monteringen skal gjennomføres av autoriserte installatører, og installasjonsanvisningen samt gjeldende forskrifter skal følges.

**[pl] Ważne wskazówki dotyczące instalacji/montażu**

Instalację/montaż powinien wykonać specjalista uprawniony do tego typu prac z uwzględnieniem informacji podanych w niniejszej instrukcji oraz aktualnie obowiązujących przepisów.

**[pt] Indicações importantes relativas à instalação/montagem**

A instalação/montagem deve ser efectuada por um técnico autorizado para os trabalhos, respeitando este manual e as prescrições válidas.

**[ro] Indicații importante privind instalarea/montajul**

Instalarea/montajul trebuie realizate de către un specialist autorizat pentru lucrările respective, respectându-se prezentele instrucțiuni și prescripțiile valabile.

**[ru] Важные указания по подключению/монтажу**

Подключение/монтаж должны выполнять только специалисты, имеющие допуск к выполнению таких работ, при соблюдении требований этой инструкции и действующих норм и правил.

**[sk] Dôležité pokyny týkajúce sa inštalácie/montáže**

Inštaláciu/montáž musí vykonať odborný personál, ktorý má oprávnenie pre výkon týchto prác, pričom musí dodržiavať pokyny uvedené v tomto návode a platné predpisy.

**[sl] Pomembni napotki za namestitvev/montažo**

Inštalacijo/montažo lahko izvede samo pooblaščen strokovnjak ob upoštevanju teh navodil in veljavnih predpisov.

**[sr] Važna uputstva za ugradnju i montažu**

Ovu instalaciju/montažu moraju da obave stručna lica koja su ovlašćena za obavljanje takvih radova u skladu sa ovim uputstvom i važećim propisima.

**[sv] Viktiga anvisningar för installation/montering**

Installationen/monteringen måste utföras av en behörig och tekniskt utbildad person enligt denna anvisning samt gällande föreskrifter.

**[tr] Kurulum/Montaj ile ilgili önemli uyarılar**

Kurulum/montaj, bu çalışmalarını yapmasına müsaade edilen uzman kişiler tarafından işbu kılavuz ve geçerli yönetmelikler dikkate alınarak yapılmalıdır.

**[uk] Важливі вказівки щодо установки/монтажу**

Встановлення/монтаж повинні виконувати фахівці, що допущені до виконання таких робіт, із дотриманням цієї інструкції та діючих приписів.

**[zh] 安装方面的重要提示**

安装和组装工作必须由经过许可的专业人员进行，同时必须遵守本说明书和现行法规的相关要求

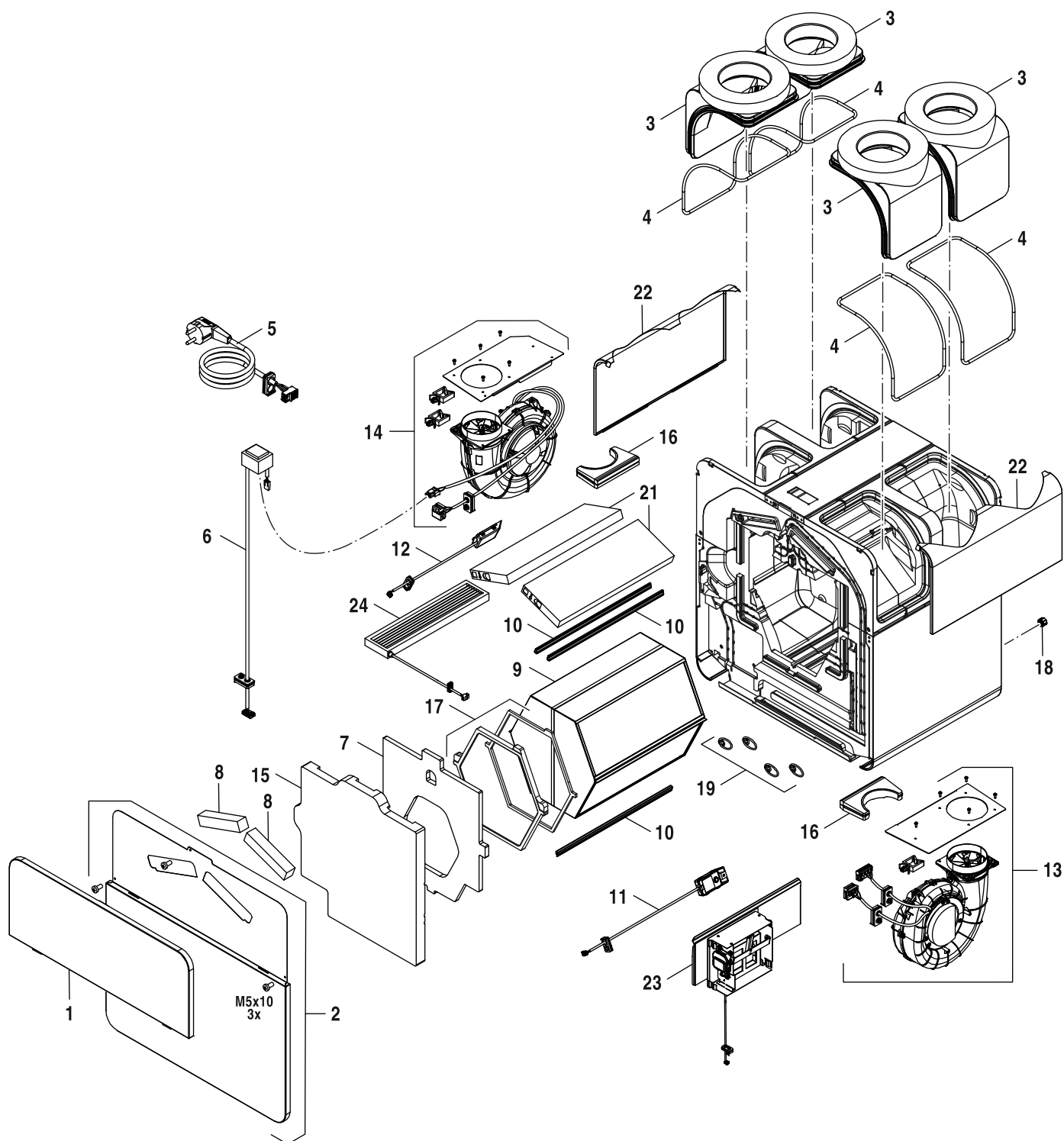
**[ar] ملاحظات هامة للتثبيت/التجميع**  
يجب أن يتم التثبيت/التجميع من قبل متخصص مصرح له بالعمل، مع مراعاة اللوائح السارية.

**[fa] تذکرات مهم درباره نصب/مونتاژ**  
نصب/مونتاژ باید توسط فردی حرفه ای که مجاز به انجام این کار است، و همچنین با توجه کامل به مقررات مربوطه انجام شود.

**[az] Quraşdırılma**

Quraşdırılma işinin yerinə yetirilməsi səlahiyyətli bir mütəxəssis tərəfindən və müvafiq qaydalara uyğun olaraq aparılmalıdır.

**Seznam náhradních dílů**  
**Spare parts list**



6721904624.ab.RO

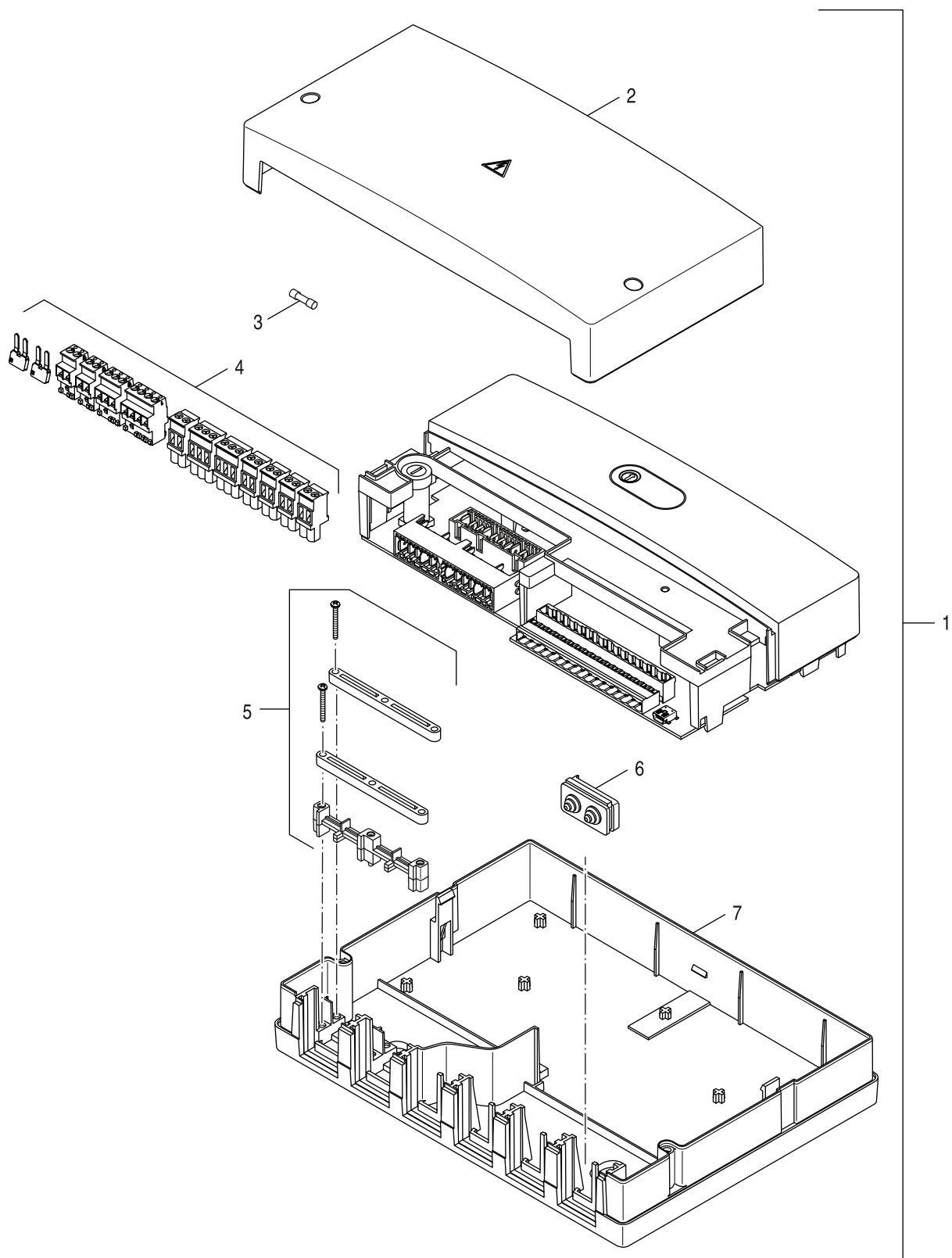
V5001C

V5001C

**1**



Seznam náhradních dílů  
Spare parts list



8738894558.aa.RO

MV200

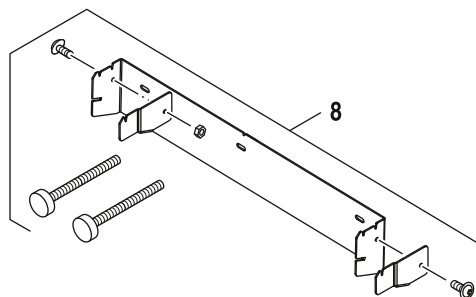
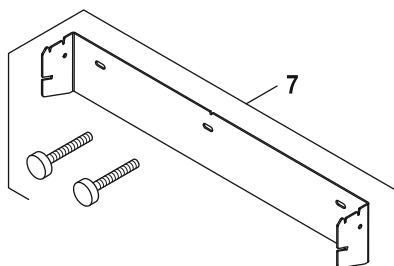
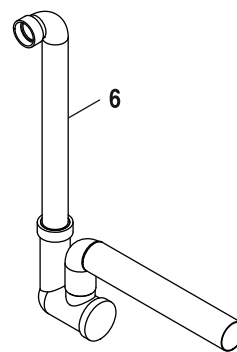
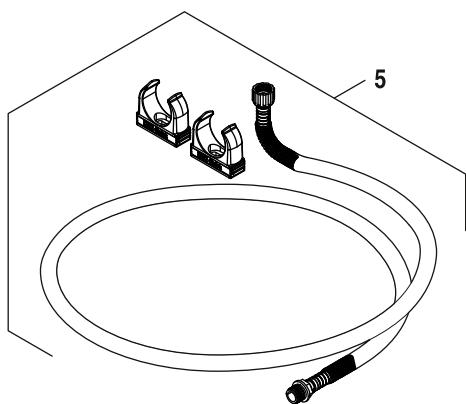
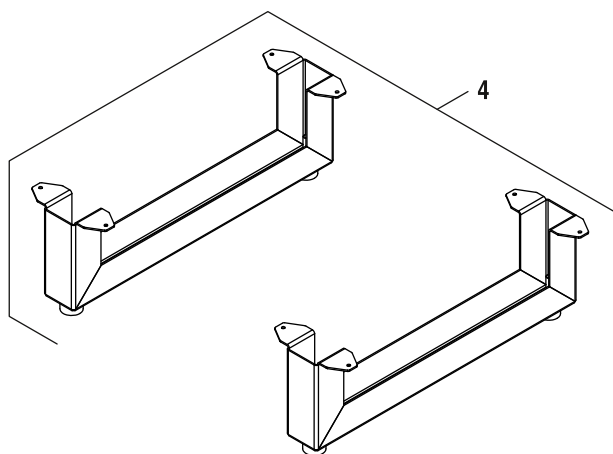
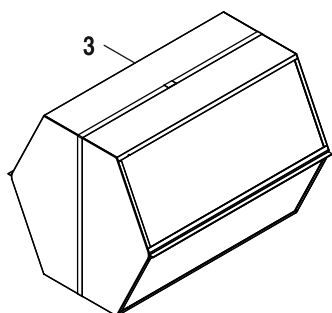
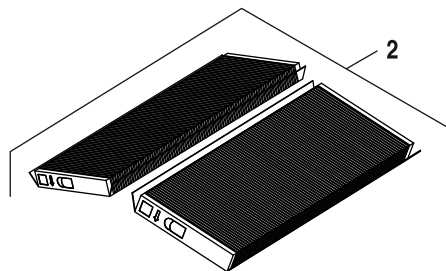
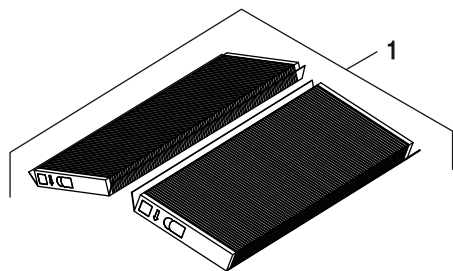
V5001C

**2**

Pos	Název dílu Description		V5001C 260	V5001C 260 E	V5001C 450	V5001C 450 E															Poznámka Remarks
1	Modul MV200 Bosch	8 737 712 697	■	■	■	■															
2	Vrchní kryt jednoty "L"	8 737 707 010	■	■	■	■															
3	Pojistka 5x20mm T5A/250V (5x)	8 737 702 650 0	■	■	■	■															
4	Sada konektorů	8 737 708 787	■	■	■	■															
5	Instalační materiál	8 737 704 483 0	■	■	■	■															
6	Průchodka 2-pólová	8 737 704 495 0	■	■	■	■															
7	Spodní panel xMM200 bílý	8 737 704 484 0	■	■	■	■															

<b>V5001C</b>	MV200	<b>2</b>
---------------	-------	----------

Seznam náhradních dílů  
Spare parts list



6721904685.aa.RO

ACC V5001C

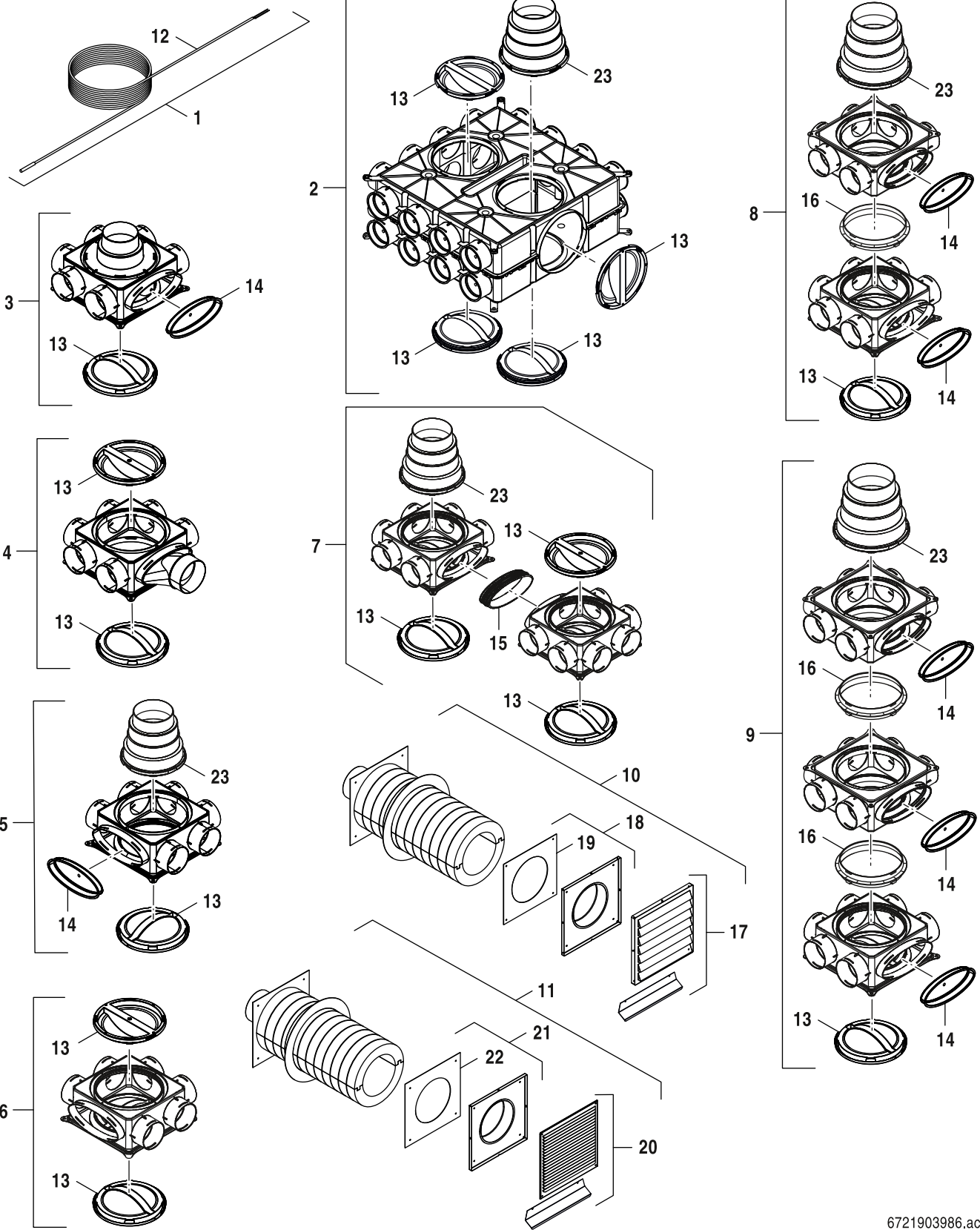
V5001C

3





Seznam náhradních dílů  
Spare parts list



6721903986.ac.RO

Accessories ventilation duct

**V5001C**

**4**



**Seznam překladů**  
**List of translations**

Pos	Description				
<b>1</b>	<b>Element of construction</b>				
1	Front panel (top)				
2	Front panel (bottom)				
3	Adapter				
4	Seal (Adapter)				
5	Mains cable				
6	Power Factor Correction				
7	Seal (Cap)				
8	Seal (Filter)				
9	HRV-EHX Heat exchanger Enthalpy				
9	Heat exchanger				
10	Seal (Heat exchanger)				
11	Sensor BME 680 (right)				
12	Sensor BME 680 (left)				
13	Fan (right)				
14	Fan (left)				
15	Front panel				
16	Bracket (Fan)				
17	Cover (Heat exchanger)				
18	Cap (Siphon)				
19	Flush-mounted fixing clip 60mm (4x)				
21	HRV-FSM5 Filter-Set M5 2Pc				
21	HRV-FS Filter-Set M5+ F7				
22	Cover (Sound absorber)				
23	Bypass				
24	Preheater 1200 W				
<b>2</b>	<b>Element of construction</b>				
1	Module MV200 Bosch				
2	Top cover module "L"				
3	Fuse 5x20mm T5A/250V (5x)				
4	Connector set				
5	Installation material				

## Seznam překladů List of translations

Pos	Description				
6	Grommet feed 2-pole				
7	Bottom panel xM200 white				
<b>3</b>	<b>Element of construction</b>				
1	HRV-FSM5 Filter-Set M5 2Pc				
2	HRV-FS Filter-Set M5+ F7				
3	HRV-EHX Heat exchanger Enthalpy				
4	HRV-FMS Floor stand Set				
5	HRV-CKS tube siphon set				
6	HRV-BS ball siphon set				
7	HRV-WMS Wall set - small gap				
8	HRV-WMS-S Wall set - big gap				
<b>4</b>	<b>Element of construction</b>				
1	Sensor Cylinder temperature sensor				
2	VK160 distribution box				
3	VK 100-1 Distribution box 1-layer				
4	VK 100-1S Distribution box sideways				
5	VK125-1 distribution box single layer				
6	VK125-1S distribution box sideways DN125				
7	VK125-2H distribution box double horiz.				
8	VK125-2V distribution box double vertic.				
9	VK125-3V distribution box tripple vertic				
10	WG160/1 Wall ducts				
11	Weather louvre DN160 (Stainless steel)				
12	Temperature sensor 6m				
13	Cover round (Installer access)				
14	Cover oval (Installer access)				
15	Connecting ring oval				
16	Connecting ring round				
17	Cover (Plastic)				
18	Connection set (WG160/1)				
19	Insulation panel (WG160/1)				
20	Cover (Stainless steel)				

**Seznam překladů**  
**List of translations**

Pos	Description				
21	Connection set (WG160-2)				
22	Insulation (WG160-2)				
23	VKH Connection main duct				

**Typy zařízení**  
**Types of appliances**

Zařízení Appliance		prodejní země Country	Poznámka Remarks
V5001C 260	7 738 113 927	CZ,HR,HU,PL,SI	
V5001C 260 E	7 738 113 929	CZ,HR,HU,PL,SI	
V5001C 450	7 738 113 928	CZ,HR,HU,PL,SI	
V5001C 450 E	7 738 113 930	CZ,HR,HU,PL,SI	



**BOSCH**

Bosch Thermotechnik GmbH  
Junkersstr. 20-24  
D-73249 Wernau / Germany